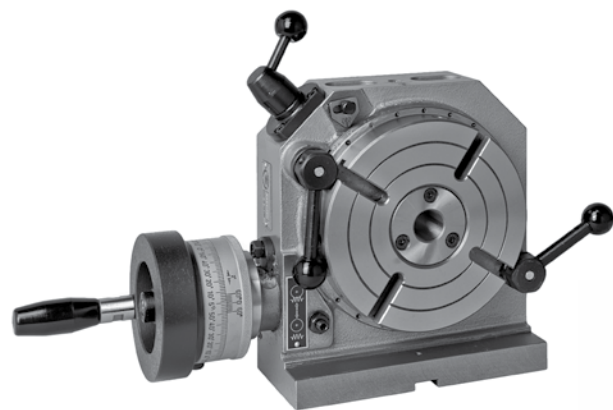
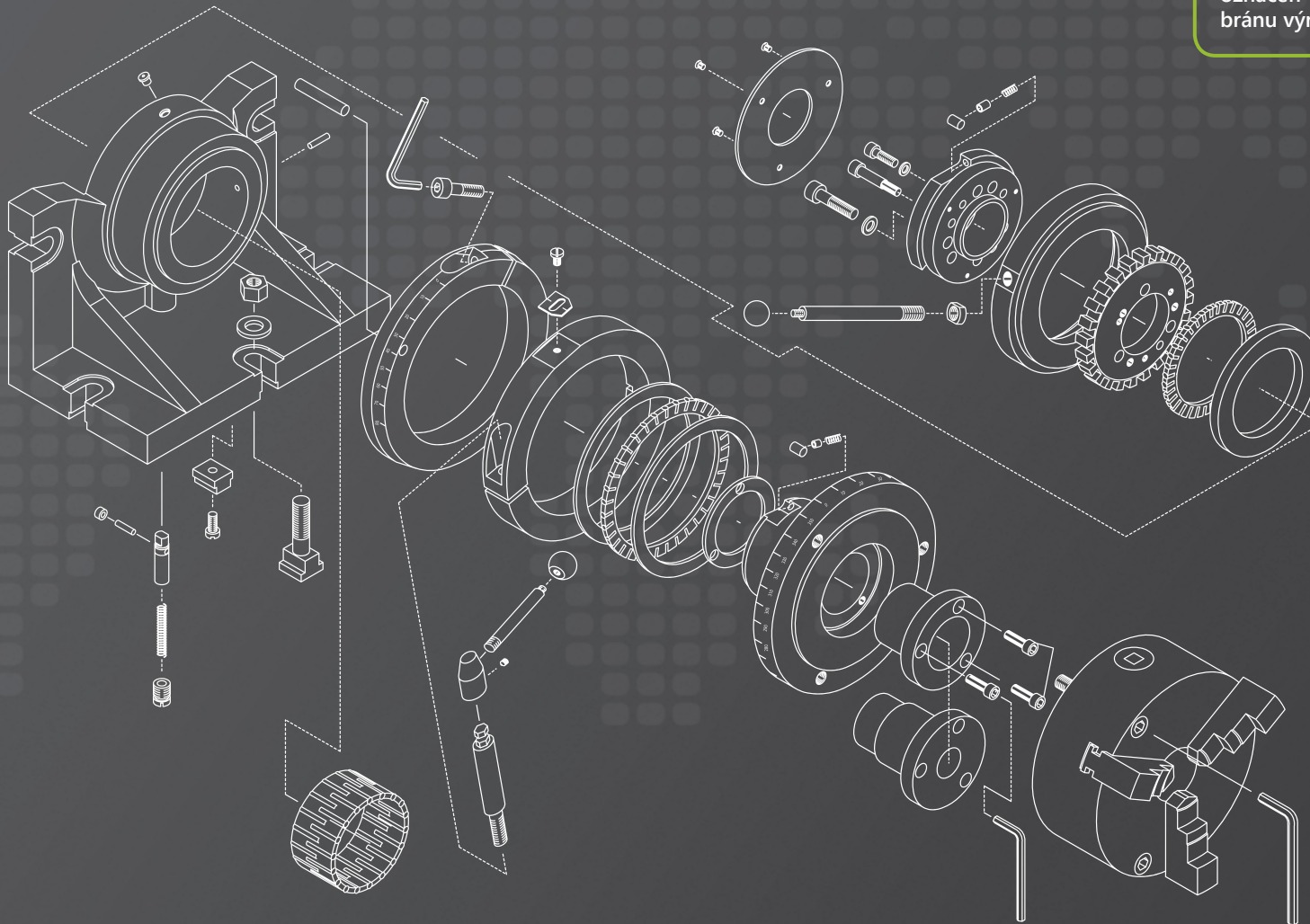


4

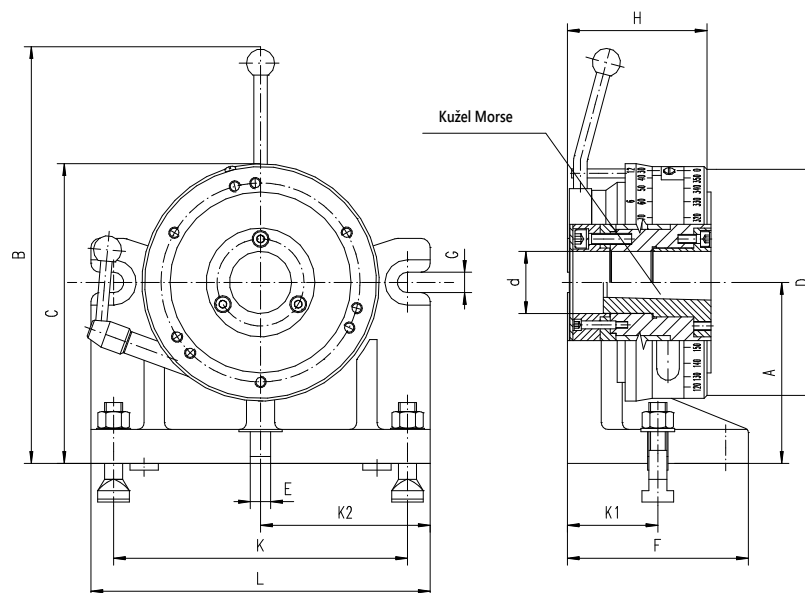
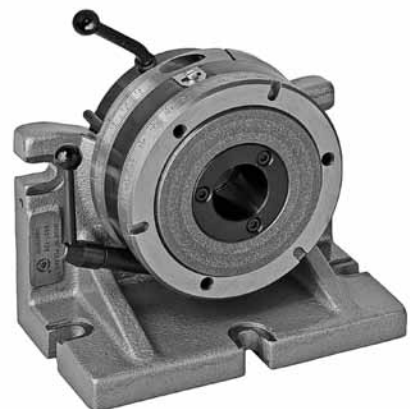


Všechny frézařské přístroje BISON-BIAL jsou důkladně otestovány, přičemž musí splňovat přísné kontrolní normy BISON-BIAL. Jen takový výrobek, který splňuje tyto normy, je označen logem BISON-BIAL a může opustit bránu výrobního podniku.



## 5901

- Určeno pro rovnoměrné nebo nerovnoměrné přesné dělení při frézování, vrtání a dalších způsobech obrábění
- Sklíčidlo není součástí dodávky typu 5901



- Sklíčidla která jsou vhodná pro dělicí přístroj 5901 najdete v tabulce níže
- Jednoduchá a kompaktní konstrukce umožňuje tyto typy dělení:
  - 1) základní dělení - provádí se za pomoci zápatkového systému na 2, 3, 4, 6, 8, 12 a 24 dílů
  - 2) úhlové dělení - provádí se za pomoci stupnice na dělicím pouzdře v rozsahu 360° po 1°
  - 3) alternativní dělení - provádí se za pomoci zápatkového systému a jiných výměnných dělicích koutoučů (s Z=13, 14, 15, 16, 17, 18, 19, 20, 21, 22, 23 nebo 24 díly). Pro dělení alternativním způsobem je třeba vyměnit základní kotouč s Z=24 za jiný s potřebným počtem dílů.
- Přesnost dělení 2'
- Maximální házení kuželové dutiny 0,02 mm
- Kolmost (základna ke sklíčidlu) 0,02 mm
- Rovnoběžnost vůči základně 0,02 mm
- Soustřednost upínací plochy s přesným nebo standardním sklíčidlem 0,03±0,06 mm
- Dělicí kotouče jsou vyrobeny z vysoce kvalitní slitinové oceli, jsou kalené a přesně broušené
- Těleso dělicího přístroje je vyrobeno z litiny

Kód výrobku	Typ	A	B	C	D	d	Kůžel Morse	E	H7	F	G	H	K	K1	K2	L	Dovolené zatížení [daN]				kg
																	se sklíčidlem		bez sklíčidla		
																	bez podepření	s podepřením	bez podepření	s podepřením	
375901120900	5901-100	100	256	167,5	125	38,5	3	18	130	14	109,5	185	65	107,5	215	20	40	30	60	14	
375901130000	5901-125	125	301	210,0	160	42	3	18	140	14	108,5	215	70	122,5	245	30	60	40	70	23	
375901140200	5901-160	160	382	265,0	200	55	4	18	160	18	123,5	260	80	150,0	300	35	70	51	86	41	

A - Odpovídající rozměr koníku

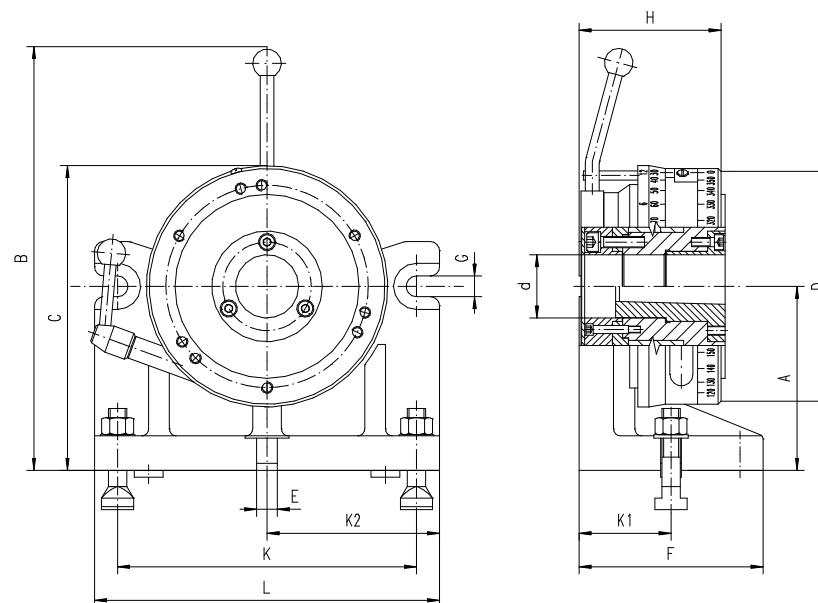
D - Odpovídající rozměr sklíčidla

Prosíme vyberte sklíčidlo dle Vašich potřeb			Str.
Čelisti jednotlivé	Čelisti dělené		
3274	3275	3-čelistní, těleso litinové	29
3574	3575	3-čelistní, těleso ocelové	28
3674	3675	4-čelistní, těleso litinové	39
3774	3775	4-čelistní, těleso ocelové	38

**5911**

- Sklíčidla která jsou vhodná pro dělicí přístroj 5911 najdete v tabulce níže
- Jednoduchá a kompaktní konstrukce umožňuje tyto typy dělení:
  - 1) základní dělení - provádí se za pomoci zápatkového systému na 2, 3, 4, 6, 8, 12 a 24 dílů
  - 2) úhlové dělení - provádí se za pomoci stupnice na dělicím pouzdře v rozsahu 360° po 1°
  - 3) alternativní dělení - provádí se za pomoci zápatkového systému a jiných výměnných dělicích koutoučů (s Z=13, 14, 15, 16, 17, 18, 19, 20, 21, 22, 23 nebo 24 díly). Pro dělení alternativním způsobem je třeba vyměnit základní kotouč s Z=24 za jiný s potřebným počtem dílů.
- Přesnost dělení 2'
- Maximální házení kuželové dutiny 0,02 mm
- Kolmost (základna ke sklíčidlu) 0,02 mm
- Rovnoběžnost vůči základně 0,02 mm
- Soustřednost upínací plochy s přesným nebo standardním sklíčidlem 0,03-0,06 mm
- Dělicí kotouče jsou vyrobeny z vysoce kvalitní slitinové oceli, jsou kalené a přesně broušené
- Tělo dělicího přístroje je vyrobeno z litiny

- Určeno pro rovnoměrné nebo nerovnoměrné přesné dělení při frézování, vrtání a dalších způsobech obrábění
- Sklíčidlo není součástí dodávky typu 5911



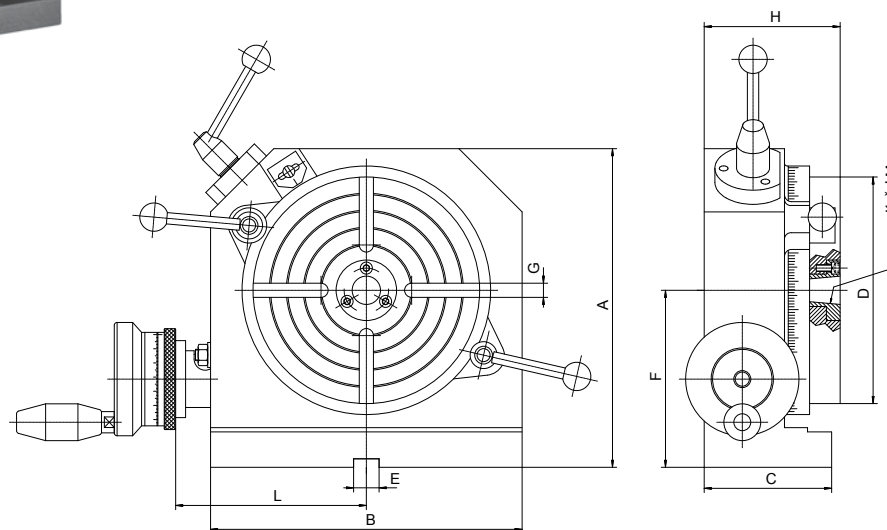
Prosíme vyberte sklíčidlo dle Vašich potřeb			Str.
Čelisti jednoduché	Čelisti dělené		
3274	3275	3-čelistní, těleso litinové	29
3574	3575	3-čelistní, těleso ocelové	28
3674	3675	4-čelistní, těleso litinové	39
3774	3775	4-čelistní, těleso ocelové	38

Kód výrobku	Typ	A	B	C	D	d	Kužel Morse	E	H7	F	G	H	K	K1	K2	L	Dovolené zatížení [daN]				kg
																	se sklíčidlem		bez sklíčidla		
																	bez podepření	s podepřením	bez podepření	s podepřením	
375911150100	5911-200	200	469	330	250	76	4	18	180	18	139,5	300	90	170	340	40	80	70	110	61	
375911160300	5911-250	250	555	411	315	103	5	18	200	18	157,5	360	100	200	400	50	90	95	135	107	

A - Odpovídající rozměr koníku  
D - Odpovídající rozměr sklíčidla

- 1
- 2
- 3
- 4
- 5
- 6
- 7

5859



- Při dělení pomocí dírkových kotočů je přesnost dělení 1'
- Přesnost dělení pomocí dílkové stupnice 1'30"
- Pouzdro s kuželem Morse je kalené a přesně broušené
- Možnost kompenzace opotřebení šnekového soukolí a vyjmutí šneku z tělesa otočného stolu
- Převodový poměr je 1:60, 1:90, 1:120

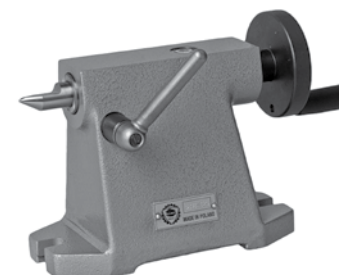
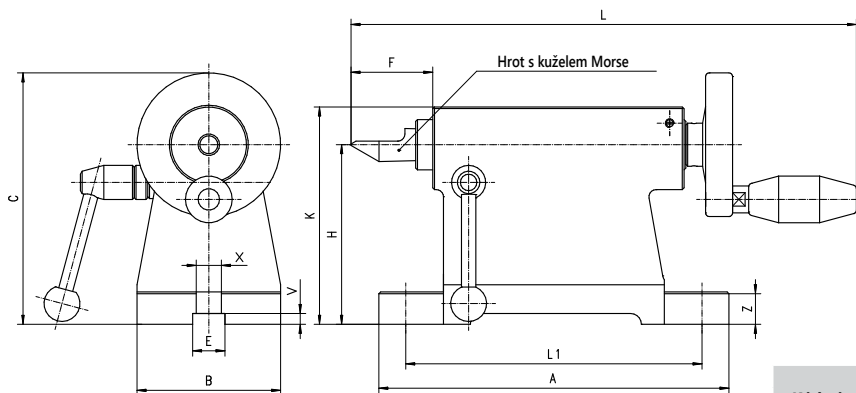
## Standardní vybavení

Tři dělicí dírkové kotoče s upínacími šrouby

Stabilizační kameny

Páka stolu

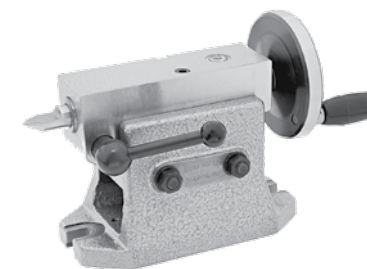
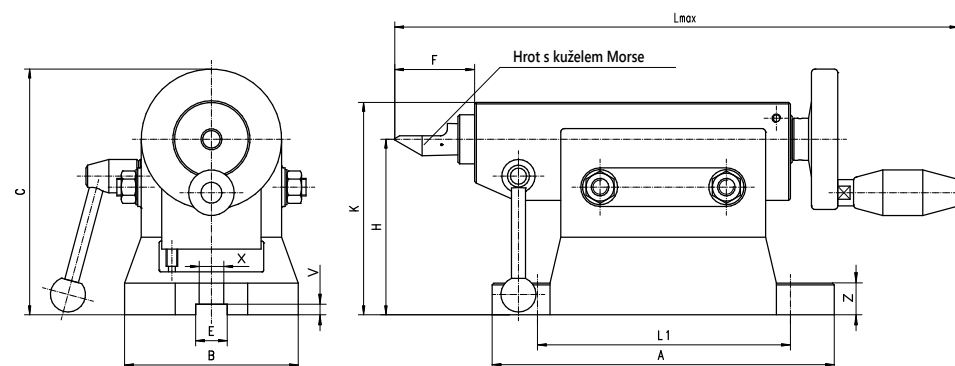
Kód výrobku	Typ	Převod	A	B	C	D	E	F	G	H	L	Kůžel Morse	Mezipříruby	Skličidla	Koníky		Dovolené zatížení [daN]		kg
															5818	5819	Horizontální	Vertikální	
375859010100	5859-160	1:60	225	200	90	160	14	125	4x10	96	127	3	160	160	125	95÷130	85	40	20
375859020300	5859-200	1:60	270	240	95	200	14	150	4x10	98	147	3	160, 200	160, 200	-	130÷170	120	45	25
375859030500	5859-250	1:90	318	285	115	250	18	175	4x12	115	175	3	250	250	-	170÷200	160	80	55
375859040700	5859-320	1:90	374	348	115	320	18	200	4x12	120	207	3	315, 250	315, 250	200	170÷200	210	110	80
375859050900	5859-400	1:90	465	430	125	400	18	250	6x14	135	248	4	400	400	250	220÷250	350	125	122
375859060000	5859-500	1:120	582	535	170	500	18	315	8x16	175	310	5	-	-	-	-	420	200	260



**5818**

■ Určeny pro použití s frézařskými přístroji, otočnými stoly a dělicími hlavami.

Kód výrobku	Typ	A	B	C	E	F		H	K	L	L max.	V	X	Z	Kužel Morse	kg
						min.	max.									
375818020600	5818-80	164	68	120	18	26,0	44,0	80	95	244	134	6	14	14,5	1	2,5
375818031000	5818-100	195	80	140	18	33,0	63,0	100	121	299	165	6	14	18,0	2	6,1
375818040000	5818-125	195	90	178	18	39,0	69,0	125	146	315	165	6	14	18,0	2	7,4
375818050100	5818-160	250	115	213	18	48,0	85,0	160	187	366	210	6	18	18,0	3	12,7
375818060300	5818-200	275	130	253	18	59,5	99,5	200	233	420	235	6	18	20,0	4	17,9
375818070500	5818-250	280	150	303	18	59,5	99,5	250	283	420	240	6	18	23,0	4	23,1



**5819**

■ Výška (H) je přesně nastavitelná pomocí šroubů.  
■ Určeny pro použití s frézařskými přístroji, otočnými stoly a dělicími hlavami.

Kód výrobku	Typ	A	B	C max.	E H7	F		H		K	L max.	L1	V	X	Z	Kužel Morse	kg
						min.	max.	min.	max.								
375819020400	5819-95-130	195	100	183	18	40	70	95	130	155	335	165	6	14	16/18	2	12,0
375819030600	5819-130-170	250	120	223	18	50	90	130	170	200	409	210	6	18,5	20/22	3	18,8
375819040800	5819-170-200	280	142	253	18	50	90	170	200	230	433	240	6	18,5	23/25	3	25,5
375819045100	5819-200-220	280	142	270	18	50	90	200	220	250	433	240	6	18,5	23/25	3	28,7
375819050000	5819-220-250	300	164	303	18	60	100	220	250	285	465	260	6	18,5	23/25	4	43,0

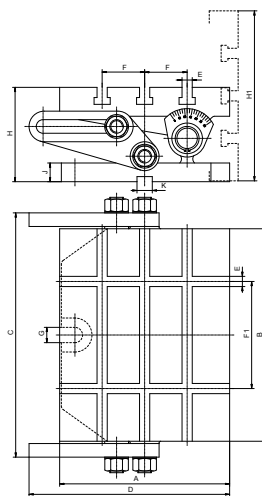
- 1
- 2
- 3
- 4
- 5
- 6
- 7

5818

5819

## 5150

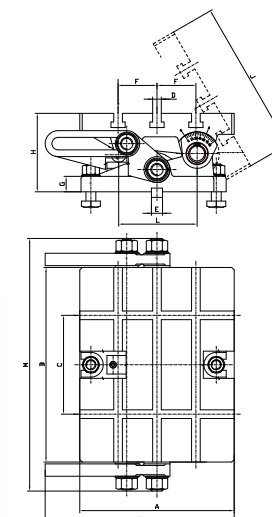
- Jednoduché nastavení jakéhokoliv úhlu mezi vertikální a horizontální rovinou
- Naklápěcí stůl umožňuje použití příslušenství a obrobků větších jako je upínací plocha



Kód výrobku	Typ	A	B	C	D	E	F	F1	G	H	H1	J	K	Dovolené zatížení [daN]	kg
375150010300	5150-200x250	200	250	324	236	12	50	126	18	111	201	22	18	60	21
375150020500	5150-250x315	250	315	405	306	14	63	160	18	127	252	25	18	100	37

## 5155

- Jednoduché nastavení jakéhokoliv úhlu mezi vertikální a horizontální rovinou
- Naklápěcí stoly typu 5155 (sinusové) umožňují přesné nastavení úhlu pomocí koncových měrek v rozsahu 0°÷60° Úhel 60°÷90° se nastavuje shodným způsobem jako u stolu 5150.



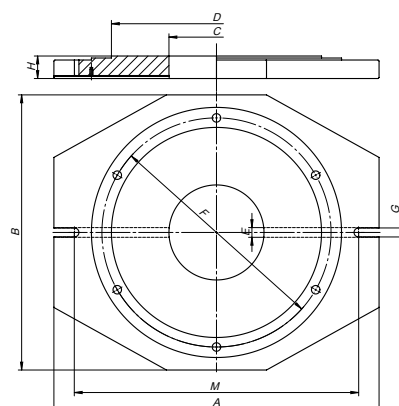
Kód výrobku	Typ	A	B	C	D	E	F	G	H	K	L	M	Dovolené zatížení [daN]	kg
375155010400	5155-200x250	200	250	126	12	18	50	22	111	236	100	324	60	21
375155020600	5155-250x315	250	315	160	14	18	63	25	127	306	127	405	100	37

## 9450

## ZÁKLADNÍ DESKY

- Stabilizační kameny
- Upínací šrouby

PRO DIN 6350



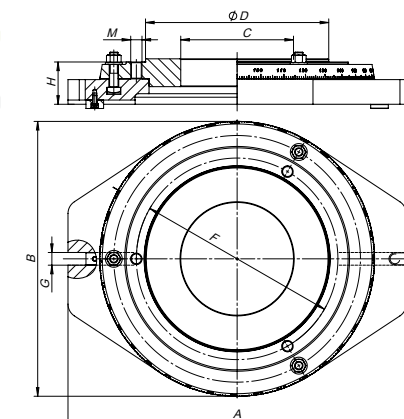
Kód výrobku	Typ	Velikost [mm]	A	B	C	D	d	E	F	G	H	M	kg
329450040700	9450-160	160	250	190	90	125	11	18	140	14	28	224	4,8
329450050900	9450-200	200	300	234	130	160	11	18	176	18	32	264	7,5
329450060000	9450-250	250	354	292	147	200	14	18	224	18	32	322	11,5
329450070200	9450-315	315	426	362	170	260	17	18	286	18	40	394	16,0
329450080400	9450-400	400	520	450	170	330	17	18	362	18	48	488	23,0
329450090600	9450-500	500	640	560	240	420	17	18	458	18	45	608	57,5

## 9454

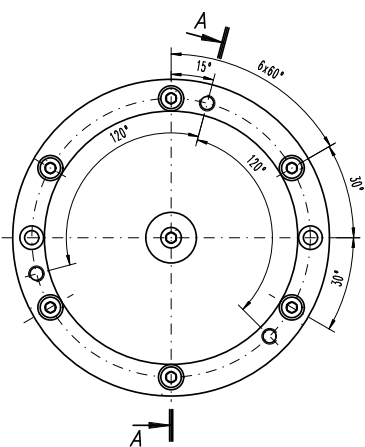
## OTOČNÉ ZÁKLADNY

- Stabilizační kameny
- Upínací šrouby

PRO ČELNÍ MONTÁŽ

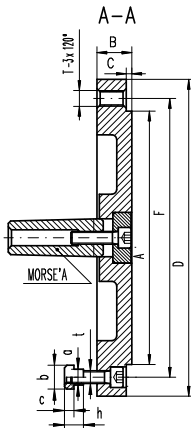


Kód výrobku	Typ	Velikost [mm]	A	B	C	D	E	F	G	H	M	kg
329454040000	9454-160	160	312	235	80	125	18	140	17	54	3xM10	15,5
329454050100	9454-200	200	347	270	120	160	18	176	17	54	3xM10	21,3
329454060300	9454-250	250	400	324	160	200	18	224	17	55	3xM12	35,0
329454070500	9454-315	315	480	380	160	260	18	286	17	60	3xM16	41,0
329454080700	9454-400	400	565	475	245	330	18	362	17	70	3xM16	65,0
329454090900	9454-500	500	665	575	345	420	18	458	17	73	3xM16	84,0



**8293**

■ Určeno pro použití s otočnými stoly se 4 a 6-ti T-drážkami



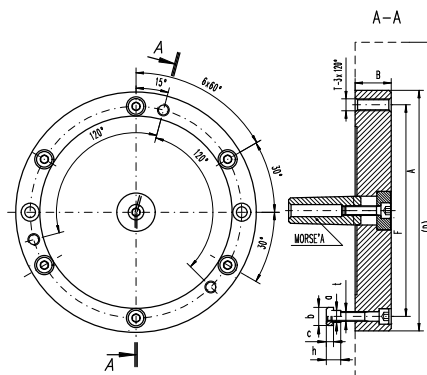
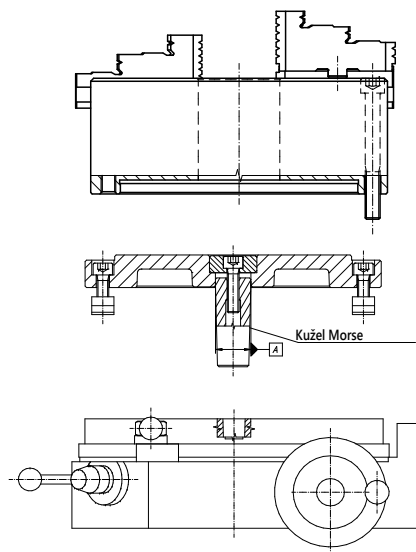
Kód výrobku	F	A	B	C	MK	T	a	b	c	h	t	Pro stůl	Skličidla - [mm]	
													3274, 3574, 3275, 3575	
358293020200	140	125	20	3,5	3	M10	10	15	6	12	4xM8	5859-160	160	
358293030400	176	160	22	3,5	3	M10	10	15	6	12	4xM8	5859-200	200	
358293040600	224	200	25	4,5	3	M12	12	18	7	14	4xM10	5859-250	250	
358293050800	286	260	30	4,5	3	M16	12	18	7	14	4xM10	5859-320	315	
358293060000	362	330	32	4,5	4	M16	14	22	8	16	6xM12	5859-400	400	
358293070100	458	420	35	4,5	5	M16	18	28	10	20	6xM16	5859-500	500	

**ZPŮSOB UPNUTÍ MEZIPŘÍRUBY TYPU 8293**

Samostředící skličidlo 3274, 3275, 3574, 3575

Mezipříruba typu 8293

Otočný dělicí stůl typu 5859



**8298**

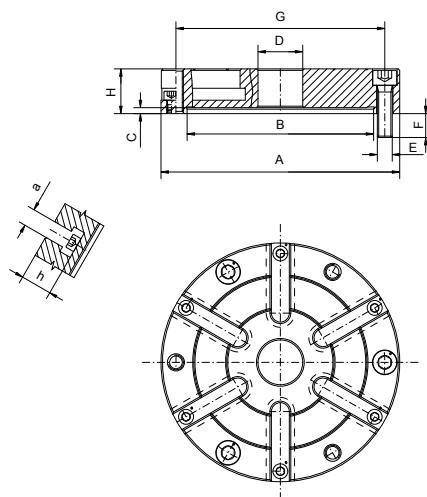
■ Určeno pro použití s otočnými stoly se 4, 6-ti a 8 T-drážkami



Kód výrobku	F	A	B	B <sub>1</sub>	MK	T	a	b	c	h	t	Pro stůl	Skličidla - [mm]	
													3564, 3864, 3565, 3865	
358298040700	140,0	86,00	33,5	16	3	M10	10	15	6	12	M8	5859-160	160	
358298050900	176,0	110,00	36,5	17	3	M10	10	15	6	12	M8	5859-200	200	
358298060000	224,0	145,00	39,5	19	3	M12	12	18	7	14	M10	5859-250	250	
358298070200	286,0	180,00	44,5	19	3	M16	12	18	7	14	M10	5859-320	315	
358298080400	171,4	298,45	30,0	-	4	M16	14	22	8	16	M12	5859-400	400	
358298090600	235,0	407,00	35,0	-	5	M20	18	28	10	20	M16	5859-500	500	

**9440**

- Vyrobeno z vysoce jakostní litiny
- Hladké upínací desky 9440 mohou být použity na dělicích přístrojích 5901, 5902, 5911, 5912.
- Při použití s mezipřírubou i na soustruhu a podobně.



Kód výrobku	A	B	C	D	E	F	G	H	a	h	Pro děličky	kg
329440010400	160	125	4	30	M10x35	16,0	140	30	12	21	125	3,4
329440020600	200	160	5	40	M10x40	16,0	176	35	14	24	160	5,4
329440030800	250	200	5	50	M12x60	23,0	224	50	18	31	200	12,4
329440040000	315	260	5	50	M16x60	27,5	286	50	18	31	250	17,6

1  
2  
3  
4  
5  
6  
7

9440  
8298  
8293



1  
2  
3  
4  
5  
6  
7

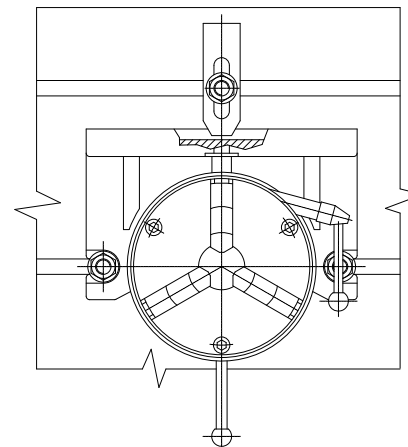
## VÝMĚNNÉ DĚLICÍ KOTOUČE



Počet zubů	Pro dělení	Kód výrobku			
		5901-125	5901-160	5911-200	5911-250
Z=24	2; 3; 4; 6; 8; 12; 24	398257533900	398257552000	398257572300	398257592700

## ZPŮSOBY UPNUTÍ DĚLICÍHO PŘÍSTROJE NA STŮL STROJE

■ Vertikální pozice



■ Horizontální pozice

