

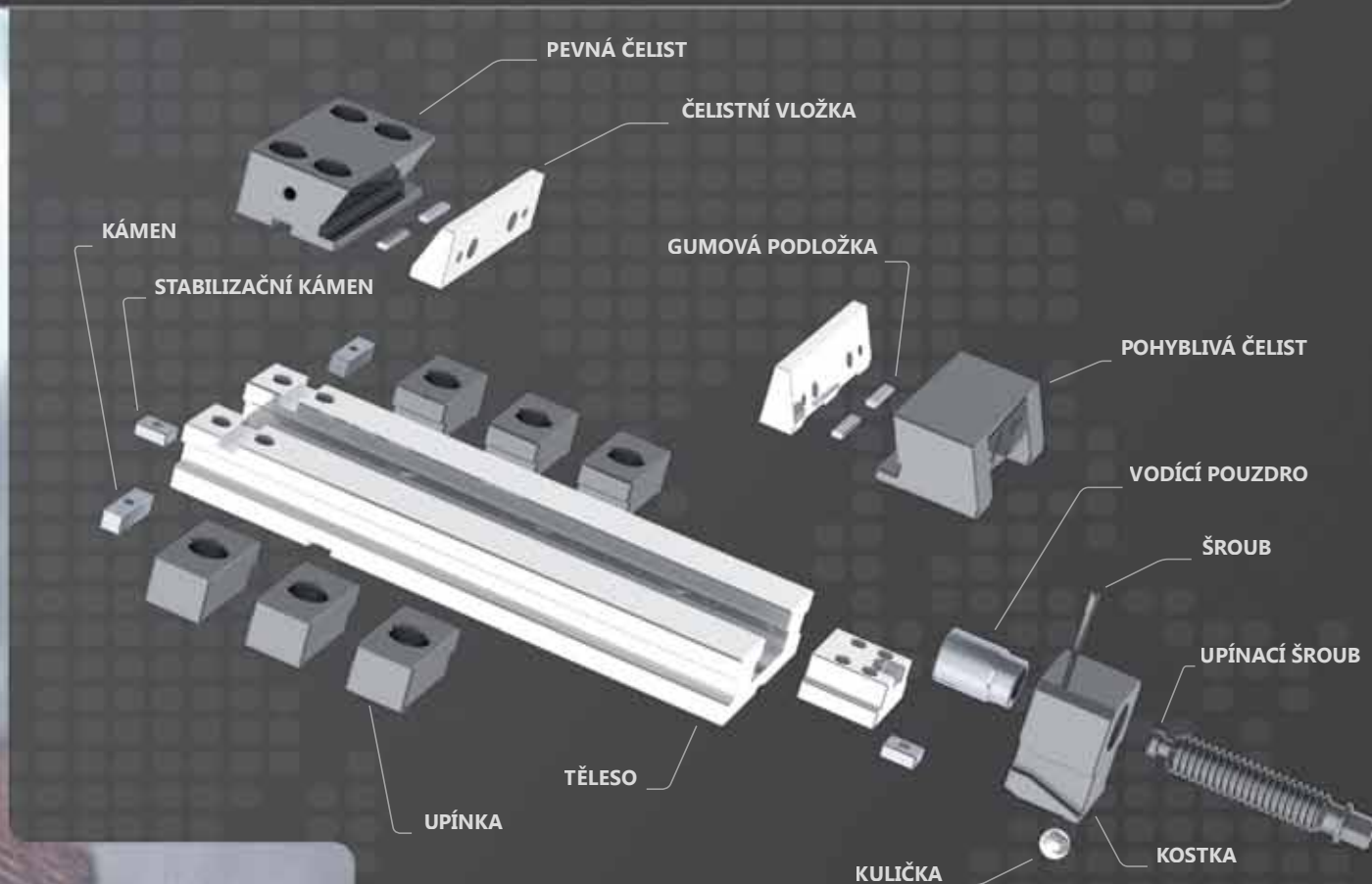
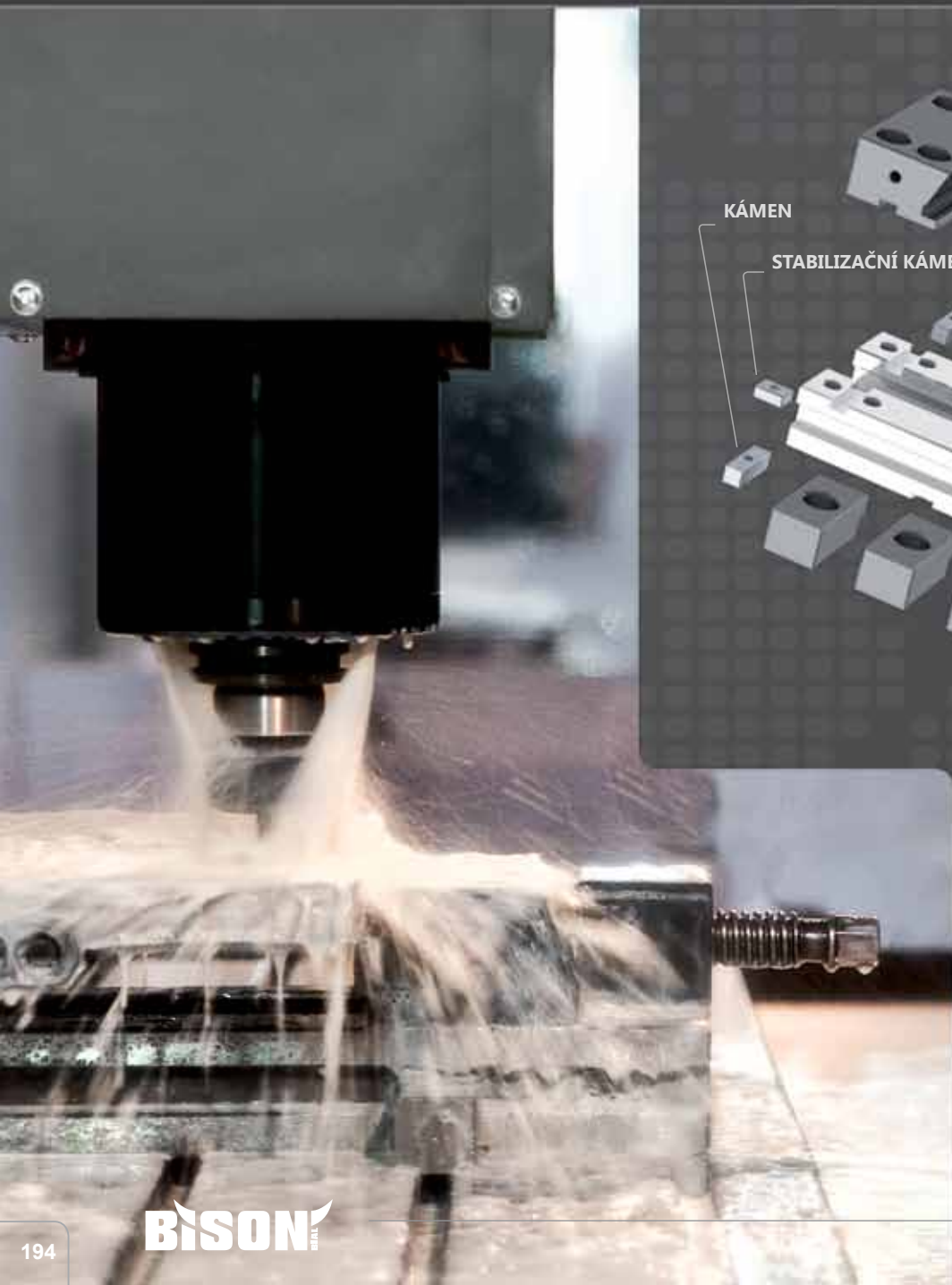


www.panas.sk

3

SVĚRÁKY





BISON-BIAL vyrábí široký sortiment strojních, přesných, brusičských a zámečnických svěráků.

Všechny svěráky a jejich příslušenství jsou vyráběny z vysoce kvalitních materiálů. Svěráky BISON-BIAL se díky své propracované konstrukci jednoduše ovládají a jsou vhodné pro každodenní práci.

I SVĚŘÁKY STROJNÍ PŘESNÉ

196-203

TYP	POPIS	STRANA
6620	SVĚŘÁKY PŘESNÉ	196
6621	SVĚŘÁKY PŘESNÉ	197
6820	SVĚŘÁKY PŘESNÉ KOMPAKTNÍ	198
6821	SVĚŘÁKY PŘESNÉ KOMPAKTNÍ	199
6632	SVĚŘÁKY PŘESNÉ	200
6622	MODULY PŘESNÝCH SVĚŘÁKŮ	201
6623	MODULY PŘESNÝCH SVĚŘÁKŮ	201
6624	MODULY PŘESNÝCH SVĚŘÁKŮ	201
6850	SVĚŘÁKY PŘESNÉ MODULÁRNÍ PRO VÍCENÁSOBNÁ UPÍNÁNÍ	202-203
6851	SVĚŘÁKY PŘESNÉ MODULÁRNÍ PRO VÍCENÁSOBNÁ UPÍNÁNÍ	202-203
6852	SVĚŘÁKY PŘESNÉ MODULÁRNÍ PRO VÍCENÁSOBNÁ UPÍNÁNÍ	202-203

II SVĚŘÁKY STROJNÍ

204-212

TYP	POPIS	STRANA
6710	SVĚŘÁK STROJNÍ PNEUMATICKO-HYDRAULICKÝ	204
6512	S POSUVNÝM ŠROUBEM	205
6516	S HYDRAULICKÝM POSILOVAČEM	206
6517	S POHYBLIVOU ČELISTÍ - CAMLOCK	207
6522	DVOUDÍLNÉ LEHKÉ	207
6523	S PŘÍTLAKEM ČELISTI	208
6530	OTOČNÉ A SKLOPNÉ	209
6531	OTOČNÉ SAMOSTŘEDÍCÍ	209
6534	3-OSÉ VÍCEÚČELOVÉ	210
6540	RYCHLOUPÍNAČÍ	210
6542	RYCHLOUPÍNAČÍ POD VRTAČKU	211
6543	POD VRTAČKU	211
6546	PRO UPÍNÁNÍ VÁLCOVÝCH PŘEDMĚTŮ	212
6910	S PRIZMATICKÝM VEDENÍM ČELISTI	212

III SVĚŘÁKY BRUSIČSKÉ NÁSTROJAŘSKÉ

213-214

TYP	POPIS	STRANA
6552	PEVNÉ	213
6553	PEVNÉ S PRIZMATICKOU ČELISTÍ	213
6554	SINUSOVÉ	214
6555	SINUSOVÉ BOČNÍ	214

IV SVĚŘÁKY ZÁMEČNICKÉ

215-218

TYP	POPIS	STRANA
1240	PEVNÉ S PRIZMATICKÝM VEDENÍM ČELISTI	215
1250	PEVNÉ	215
1253	KOVÁŘSKÉ	216
1256	PŘENOSNÉ OTOČNÉ	216
1710	NA TRUBKY	217
1711	PODSTAVEC PRO SVĚŘÁKY NA TRUBKY	217
1271	OTOČNÝ VE DVOU OSÁCH	218

V LISY

219

TYP	POPIS	STRANA
9210	LIS S RUČNÍM OVLÁDÁNÍM	219

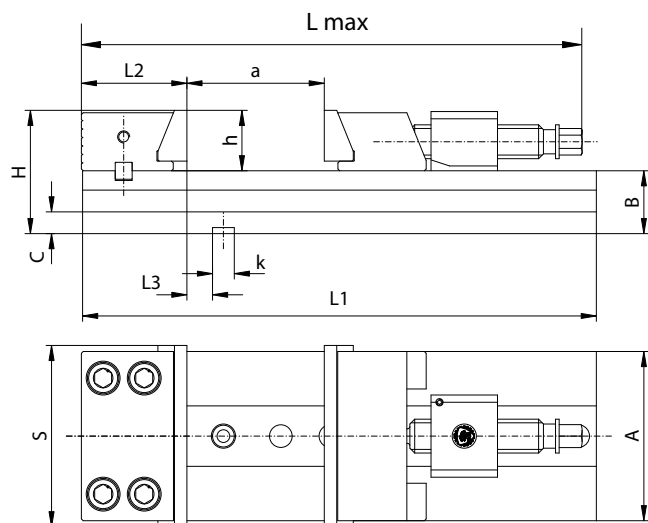
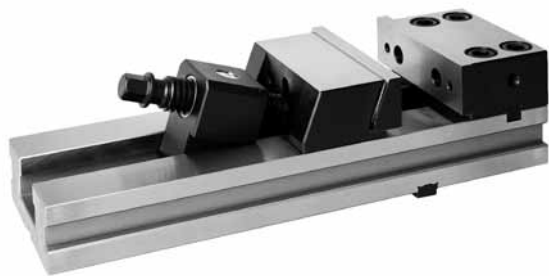
VI NÁHRADNÍ DÍLY A PŘÍSLUŠENSTVÍ

220-232

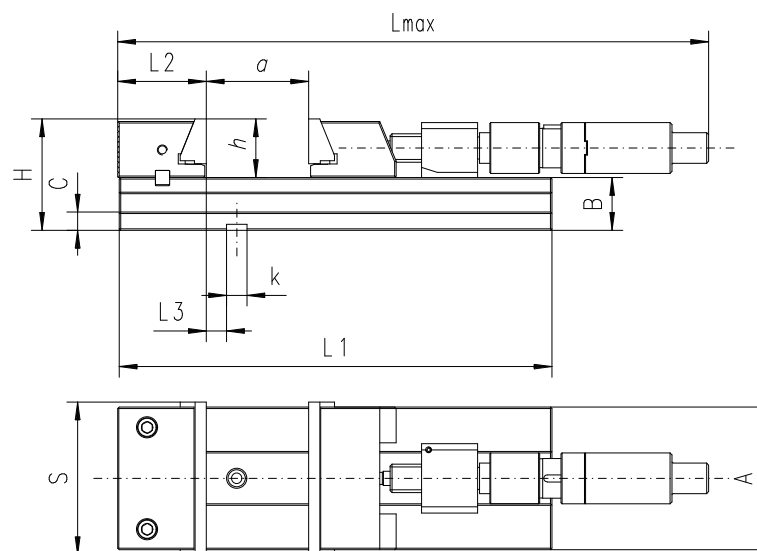
VII TECHNICKÁ DATA

233-234

6620



6621



VLASTNOSTI TYPU 6620:

- Vylepšený nástupce typu 6577
- Otočná pevná čelist
- Rychlopřestavitelná, samonastavitelná pohyblivá čelist
- Výměnné čelistové vložky
- Svěrák lze doplnit točnicí
- Vyrobeno z vysoce jakostní slitinové oceli, stabilizované a kalené (58-62HRC)

POUŽITÍ:

- Svěrák je určen pro přesné broušení, frézování a pro široké použití na CNC a konvenčních strojích.

STANDARDNÍ VYBAVENÍ:

- Klíč
- Stabilizační kameny (mají rozměr „k“ např. 12/12 h6)
- Upínky
- Výkyvné vedení pohyblivé čelisti

VLASTNOSTI TYPU 6621:

- Vylepšený nástupce typu 6578
- Svěrák vybavený hydraulickým ručním posilovačem umožňuje bezpečné upínání při minimální námaze obsluhy
- Otočná pevná čelist
- Rychlopřestavitelná, samonastavitelná pohyblivá čelist
- Výměnné čelistové vložky
- Svěrák lze doplnit točnicí
- Vyrobeno z vysoce jakostní slitinové oceli, stabilizované a kalené (58-62HRC)

POUŽITÍ:

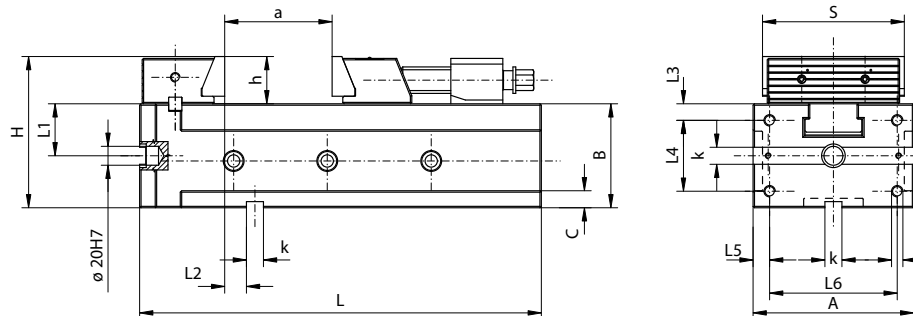
- Svěrák je určen pro přesné broušení, frézování a pro široké použití na CNC a konvenčních strojích.

STANDARDNÍ VYBAVENÍ:

- Klíč
- Stabilizační kameny
- Upínky
- Výkyvné vedení pohyblivé čelisti

Kód výrobku 6620	Typ	S	A	B -0,02	C	H	L max.	L1	L2	L3	a	h	k	Moment na klíči [Nm]	Max. upínací síla [daN]	kg	Kód výrobku 6621	Typ	L max.	Max. upínací síla [daN]	kg
326620010600	6620-100-320-165	100	85	35	13	65	389	320	61,80	12,00	165	30	12	40	2.000	9,84	-	-	-	-	-
326620030000	6620-125-335-165	125	105	42	15	82	406	335	68,00	18,00	165	40	12	60	3.000	15,71	-	-	-	-	-
326620050300	6620-150-425-210	150	140	52	18	102	515	425	87,29	21,20	210	50	18	120	4.100	31,95	326621050100	6621-150-425-210	726	4.100	33,4
326620060500	6620-150-475-260	150	140	52	18	102	565	475	87,29	21,20	260	50	18	120	4.100	35,18	326621060300	6621-150-475-260	776	4.100	36,6
326620070700	6620-150-520-305	150	140	52	18	102	610	520	87,29	21,20	305	50	18	120	4.100	36,96	326621070500	6621-150-520-305	821	4.100	38,4
326620100500	6620-200-535-260	200	165	61	20	121	623	535	109,43	38,07	260	60	18	170	4.500	58,95	326621100300	6621-200-535-260	875	4.500	61,5
326620110700	6620-200-585-310	200	165	61	20	121	673	585	109,43	38,07	310	60	18	170	4.500	61,66	326621110500	6621-200-585-310	907	4.500	64,2
326620120900	6620-200-635-360	200	165	61	20	121	723	635	109,43	38,07	360	60	18	170	4.500	64,36	326621120700	6621-200-635-360	957	4.500	66,9

6820



VLASTNOSTI TYPU 6820:

- Vylepšený nástupce typu 6800
- Otočná pevná čelist
- Rychloříditelná, samonastavitelná pohyblivá čelist
- Výměnné čelistové vložky
- Vyrobeno z vysoce jakostní slitinové oceli, stabilizované a kalené (58-62HRC)
- Možnost práce ve svislé poloze bez nutnosti použití palety
- Možnost práce ve poloze na boku.

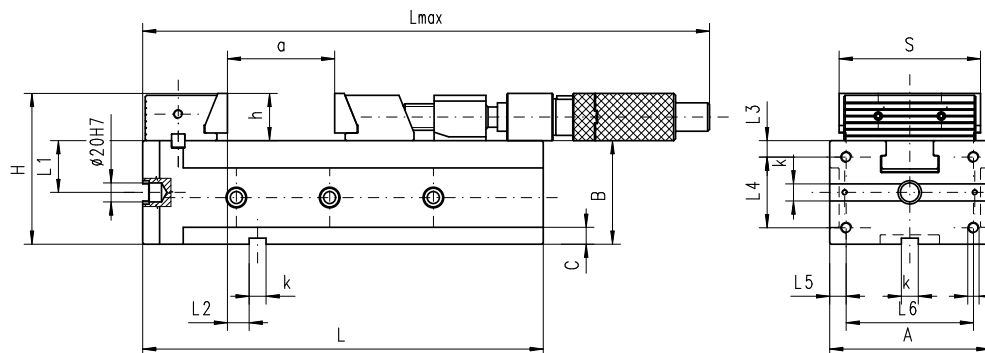
POUŽITÍ:

- Svěrák je určen pro přesné broušení, frézování a pro široké použití na CNC a konvenčních strojích.

STANDARDNÍ VYBAVENÍ:

- Klíč
- Stabilizační kameny (mají rozměr „k“ např. 12/12 h6)
- Upínky
- Výkyvné vedení pohyblivé čelisti

6821



VLASTNOSTI TYPU 6821:

- Vylepšený nástupce typu 6801
- Svěrák vybavený hydraulickým ručním posilovačem umožňuje bezpečné upínání při minimální námaze obsluhy
- Otočná pevná čelist
- Rychloříditelná, samonastavitelná pohyblivá čelist
- Výměnné čelistové vložky
- Vyrobeno z vysoce jakostní slitinové oceli, stabilizované a kalené (58-62HRC)
- Možnost práce ve svislé poloze bez nutnosti použití palety
- Možnost práce ve poloze na boku.

POUŽITÍ:

- Svěrák je určen pro přesné broušení, frézování a pro široké použití na CNC a konvenčních strojích.

STANDARDNÍ VYBAVENÍ:

- Klíč
- Stabilizační kameny
- Upínky
- Výkyvné vedení pohyblivé čelisti

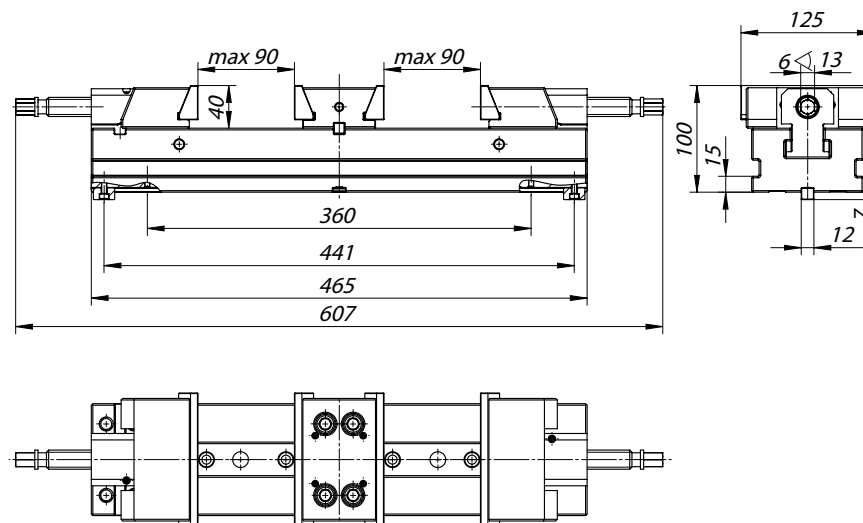
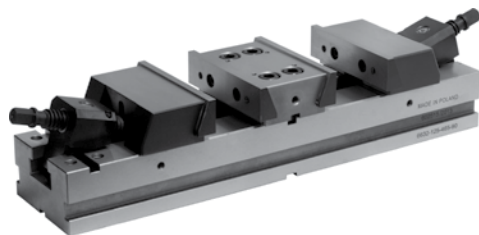
Kód výrobku 6820	Typ	S	A	a	B -0,02	C	H	h	K	L max.	L	L1 -0,02	L2 ±0,02	L3 ±0,1	L4 ±0,1	L5 ±0,1	L6 ±0,1	M	Moment na klíči [Nm]	Max. upínací síla [daN]	kg
326820010900	6820-100-320-160	100	110	160	75	13	105	30	12	390	320	37,5	14	10	55	15	80	M10	40	2.000	19,2
326820020000	6820-125-335-160	125	130	160	90	15	130	40	12	406	335	45	19	15	55	17	96	M12	60	3.000	31,2
326820030200	6820-150-425-205	150	170	205	110	18	160	50	18	515	425	55	23	17,5	75	17,5	135	M12	120	4.100	63,4

Kód výrobku 6821	Typ	S	A	a	B -0,02	C	H	h	K	L max.	L	L1 -0,02	L2 ±0,02	L3 ±0,1	L4 ±0,1	L5 ±0,1	L6 ±0,1	M	Max. upínací síla [daN]	kg
326821030000	6821-150-425-205	150	170	205	110	18	160	50	18	726	425	55	23	17,5	75	17,5	135	M12	4.100	64,8

Průslušenství 216-226

Technické údaje 226 - 227

6632



VLASTNOSTI:

- Otočná pevná čelist
- Rychlopřestavitelná, samonastavitelná pohyblivá čelist
- Výměnné čelistové vložky
- Vyrobeno z vysoce jakostní slitinové oceli, stabilizované a kalené (58-62HRC)

POUŽITÍ:

- Svěrák je určen pro přesné broušení, frézování a pro široké použití na CNC a konvenčních strojích.

STANDARDNÍ VYBAVENÍ:

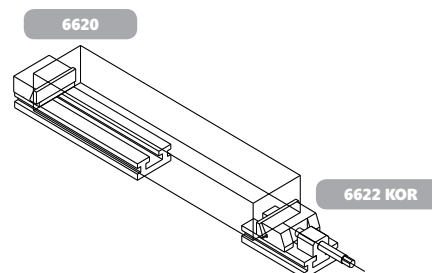
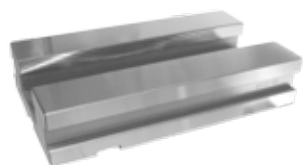
- Klíč
- Stabilizační kameny 12/12
- Upínky
- Výkyvné vedení pohyblivé čelisti

Kód výrobku	Typ	Moment na klíči [Nm]	Max. upínací síla [daN]	kg
326632020100	6632-125-465-90	60	3.000	27,5

Příslušenství 216-226

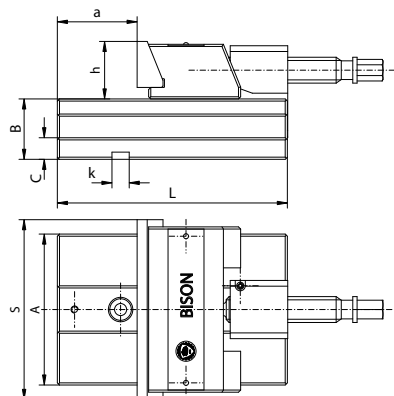
Technické údaje 226 - 227

6622 KOR



- Vylepšený nástupce typu 6568 KOR
- Modul bez pohyblivé čelisti
- Slouží pro rozšíření upínacích možností svěráků typu 6620; 6621
- Rozměry identické s 6622 viz str. 199

Kód výrobku	Typ
na poptávku	6622-125 KOR
398266630000	6622-150 KOR
398266640200	6622-200 KOR



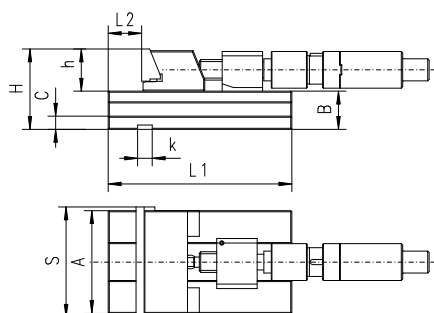
Příslušenství 216-226

Technické údaje 226 - 227


6622

- Vylepšený nástupce typu 6568
- Modul s pohyblivou čelistí

Kód výrobku	Typ	S	A	B	C	L	a	h	k	Max. upínací síla [daN]	kg
326622010200	6622-100	100	85	35	13	140	48	30	12	2.000	5,3
326622020400	6622-125	125	105	42	15	160	60	40	12	3.000	8,7
326622030600	6622-150	150	140	52	18	210	86	50	18	4.100	20,6
326622040800	6622-200	200	165	61	20	240	78	60	18	4.500	34,3



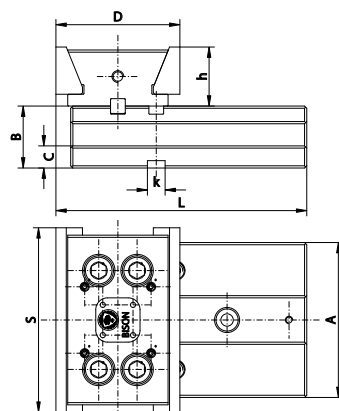
Příslušenství 216-226

Technické údaje 226 - 227


6623

- Vylepšený nástupce typu 6571
- Modul s pohyblivou čelistí vybavený ručním hydraulickým posilovačem
- Konstrukce podobná typu 6622 (z výjimkou posilovače)

Kód výrobku	Typ	S	A	B	C	H	L	a	h	k	Max. upínací síla [daN]	kg
326623030400	6623-150	150	140	52	18	102	210	86	50	18	4.100	20,6
326623040600	6623-200	200	165	61	20	121	240	78	60	18	4.500	34,3



Příslušenství 216-226

Technické údaje 226 - 227

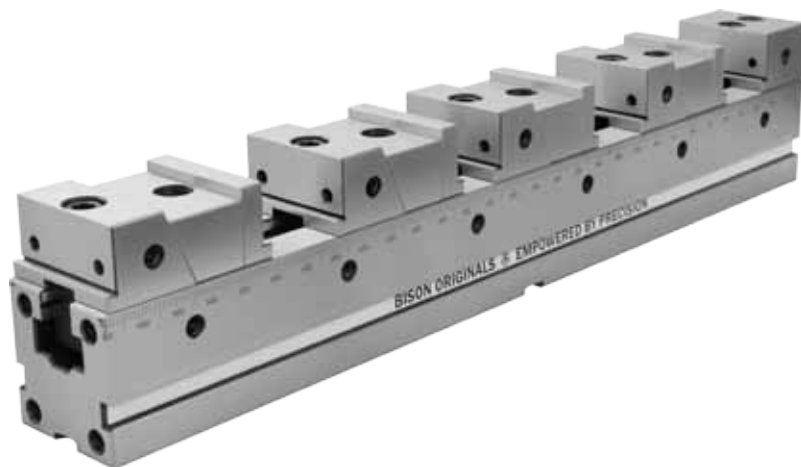

6624

- Vylepšený nástupce typu 6569-M
- Modul s pevnou čelistí

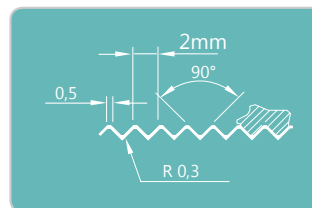
Kód výrobku	Typ	S	A	B	C	D	L	h	k	Max. upínací síla [daN]	kg
326624010900	6624-100	100	85	35	13	80	163,0	30	12	2.000	4,4
326624020000	6624-125	125	105	42	15	84	170,0	40	12	3.000	6,7
326624030200	6624-150	150	140	52	18	110	221,5	50	18	4.000	14,5
326624040400	6624-200	200	165	61	20	127	253,5	60	18	4.500	26,5

 1
2
3
4
5
6
7

6850, 6851, 6852



PROFIL ZOUBKOVÁNÍ SVĚŘÁKU



VLASTNOSTI:

- Všechny pracovní plochy jsou kalené a broušené
- Počet čelistí lze měnit

POUŽITÍ:

- Svěráky BISON pro vícenásobné upínání umožňují naplno využít stůl Vašeho obráběcího stroje, zredukovat přípravné časy a tím zvýšit produktivitu.
- Použitím různého počtu upínacích čelistí lze snadno upnout tvarové dílce různými způsoby
- Přesné broušené plochy umožňují okamžité a jednoduché změny modulů na individuální konfiguraci.
- Modulární systém poskytuje větší flexibilitu při výrobě a zároveň snižuje náklady.
- Kvalitní materiály a uživatelsky přívětivý design zaručují maximální výkon, trvanlivost a dlouhou životnost.

STANDARDNÍ VYBAVENÍ:

- Pohyblivé čelisti
- Pevné čelisti
- Koncové čelisti
- Boční dorazy
- T-klíče

ROZSAH UPÍNÁNÍ PŘI DANÉ KONFIGURACI ČELISTÍ



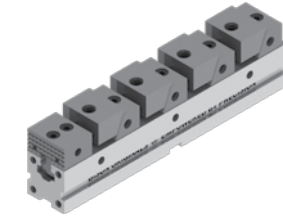
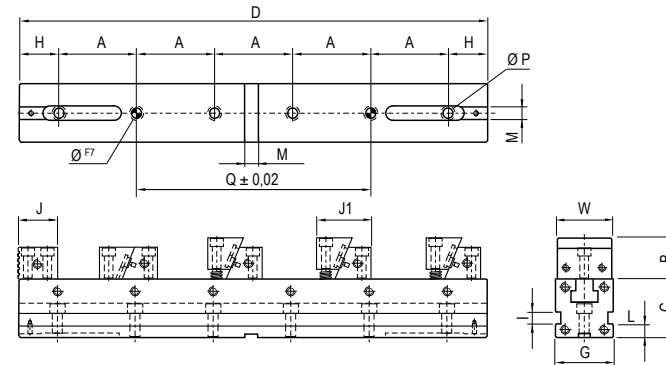
Kód výrobku	Typ	Rozsah upínání při daném počtu obrobků										
		1ks	2ks	3ks	4ks	5ks	6ks	7ks	8ks	9ks	10ks	11ks
326850530900	6850-50-300	208	75	30	8	-	-	-	-	-	-	-
326850540000	6850-50-400	308	125	64	33	15	3	-	-	-	-	-
326850550200	6850-50-500	408	175	96	58	35	19	8	-	-	-	-
326850560400	6850-50-600	508	225	129	83	55	36	22	12	5	-	-
326850570600	6850-50-700	608	275	161	108	75	52	36	24	16	8	2
326850740200	6850-75-400	275	100	41	12	-	-	-	-	-	-	-
326850750400	6850-75-500	375	150	75	37	15	-	-	-	-	-	-
326850760600	6850-75-600	475	200	108	62	35	16	3	-	-	-	-
326850770800	6850-75-700	575	250	141	87	55	33	17	6	-	-	-
326850780000	6850-75-800	675	300	175	112	75	50	32	18	8	-	-
326850710200	6850-100-700	532	217	112	59	28	7	-	-	-	-	-
326850180400	6850-100-800	632	267	145	84	48	23	6	-	-	-	-
326850190600	6850-100-900	732	317	178	109	68	39	20	5	-	-	-
326850100000	6850-100-1000	832	367	211	134	88	55	34	18	5	-	-

Kód výrobku	Typ	Rozsah upínání při daném počtu obrobků								
		1ks	2ks	3ks	4ks	5ks	6ks	7ks	8ks	9ks
326851530700	6851-50-300	193	63	19	-	-	-	-	-	-
326851540900	6851-50-400	293	113	53	23	-	-	-	-	-
326851550000	6851-50-500	393	163	86	48	25	-	-	-	-
326851560200	6851-50-600	493	213	119	73	45	26	13	-	-
326851570400	6851-50-700	593	263	152	97	64	42	26	14	5
326851740000	6851-75-400	262	87	28	-	-	-	-	-	-
326851750200	6851-75-500	362	137	62	24	2	-	-	-	-
326851760400	6851-75-600	462	187	95	49	22	3	-	-	-
326851770600	6851-75-700	562	237	128	74	42	20	4	-	-
326851780800	6851-75-800	662	287	162	99	62	37	19	5	-
326851170000	6851-100-700	517	202	97	44	13	-	-	-	-
326851180200	6851-100-800	617	252	130	69	33	8	-	-	-
326851190400	6851-100-900	717	302	163	94	53	25	5	-	-
326851100800	6851-100-1000	817	352	196	119	73	42	19	3	-

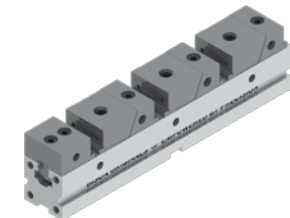
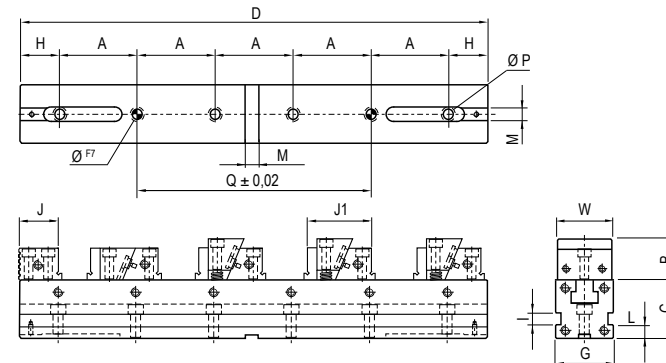
Kód výrobku	Typ	Rozsah upínání při daném počtu obrobků											
		1ks	2ks	3ks	4ks	5ks	6ks	7ks	8ks	9ks	10ks	11ks	12ks
326852530500	6852-50-300	174	87	28	21	-	-	-	-	-	-	-	
326852540700	6852-50-400	274	137	62	46	19	16	-	-	-	-	-	
326852550900	6852-50-500	374	185	95	71	39	33	15	13	2	-	-	
326852560000	6852-50-600	474	237	128	96	59	49	30	26	13	12	3	
326852570200	6852-50-700	574	287	162	121	79	66	44	37	24	22	12	
326852740900	6852-75-400	242	121	45	34	5	-	-	-	-	-	-	
326852750000	6852-75-500	342	171	78	59	25	21	3	-	-	-	-	
326852760200	6852-75-600	442	221	112	84	45	38	17	15	1	-	-	
326852770400	6852-75-700	542	271	145	109	65	54	31	27	12	11	-	
326852780600	6852-75-800	642	321	178	134	85	71	46	40	23	21	10	
326852170900	6852-100-700	470	235	103	77	30	25	-	-	-	-	-	
326852180000	6852-100-800	570	285	136	102	50	41	12	11	-	-	-	
326852190200	6852-100-900	670	335	169	127	70	57	26	23	3	-	-	
326852100600	6852-100-1000	770	285	202	152	90	73	40	35	14	-	-	

6850

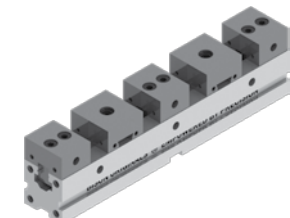
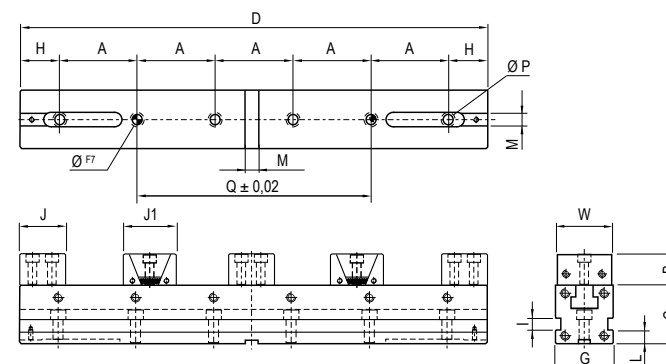
Kód výrobku	Typ	A	B	C	D	G	J	J1	I	L	MH7	W	ØP	Q	ØF7	kg
326850530900	6850-50-300	100	32/25	50	300	50	38	55/58	12	15	16	49	9	100	10	7,20
326850540000	6850-50-400	100	32/25	50	400	50	38	55/58	12	15	16	49	9	100	10	8,70
326850550200	6850-50-500	100	32/25	50	500	50	38	55/58	12	15	16	49	9	300	10	10,10
326850560400	6850-50-600	100	32/25	50	600	50	38	55/58	12	15	16	49	9	300	10	11,60
326850706000	6850-50-700	100	32/25	50	700	50	38	55/58	12	15	16	49	9	400	10	13,00
326850740200	6850-75-400	100	40	75	400	75	50	70/75	16	20	16	74	13	300	16	22,45
326850750400	6850-75-500	100	40	75	500	75	50	70/75	16	20	16	74	13	200	16	25,95
326850760600	6850-75-600	100	40	75	600	75	50	70/75	16	20	16	74	13	300	16	29,45
326850770800	6850-75-700	100	40	75	700	75	50	70/75	16	20	16	74	13	400	16	32,95
326850780000	6850-75-800	100	40	75	800	75	50	70/75	16	20	16	74	13	500	16	36,40
326850170200	6850-100-700	100	60	100	700	100	70	94,5/98,5	12	20	16	99	17	400	16	65,10
326850180400	6850-100-800	100	60	100	800	100	70	94,5/98,5	12	20	16	99	17	500	16	70,60
326850190600	6850-100-900	100	60	100	900	100	70	94,5/98,5	12	20	16	99	17	400	16	77,60
326850100000	6850-100-1000	100	60	100	1000	100	70	94,5/98,5	12	20	16	100	17	500	16	83,30


6851

Kód výrobku	Typ	A	B	C	D	G	J	J1	I	L	MH7	W	ØP	Q	ØF7	kg
326851530700	6851-50-300	100	32/25	50	300	50	38	65/68	12	15	16	49	9	100	10	7,25
326851540900	6851-50-400	100	32/25	50	400	50	38	65/68	12	15	16	49	9	100	10	8,80
326851550000	6851-50-500	100	32/25	50	500	50	38	65/68	12	15	16	49	9	300	10	10,20
326851560200	6851-50-600	100	32/25	50	600	50	38	65/68	12	15	16	49	9	300	10	11,70
326851570400	6851-50-700	100	32/25	50	700	50	38	65/68	12	15	16	49	9	400	10	13,85
326851740000	6851-75-400	100	40	75	400	75	50	83/88	16	20	16	74	13	300	16	21,90
326851750200	6851-75-500	100	40	75	500	75	50	83/88	16	20	16	74	13	200	16	25,40
326851760400	6851-75-600	100	40	75	600	75	50	83/88	16	20	16	74	13	300	16	28,90
326851770600	6851-75-700	100	40	75	700	75	50	83/88	16	20	16	74	13	400	16	32,40
326851780800	6851-75-800	100	40	75	800	75	50	83/88	16	20	16	74	13	500	16	38,10
326851170000	6851-100-700	100	60	100	700	100	70	109/113	12	20	16	99	17	400	16	68,30
326851180200	6851-100-800	100	60	100	800	100	70	109/113	12	20	16	99	17	500	16	73,80
326851190400	6851-100-900	100	60	100	900	100	70	109/113	12	20	16	99	17	400	16	81,00
326851100800	6851-100-1000	100	60	100	1000	100	70	109/113	12	20	16	100	17	500	16	86,50


6852

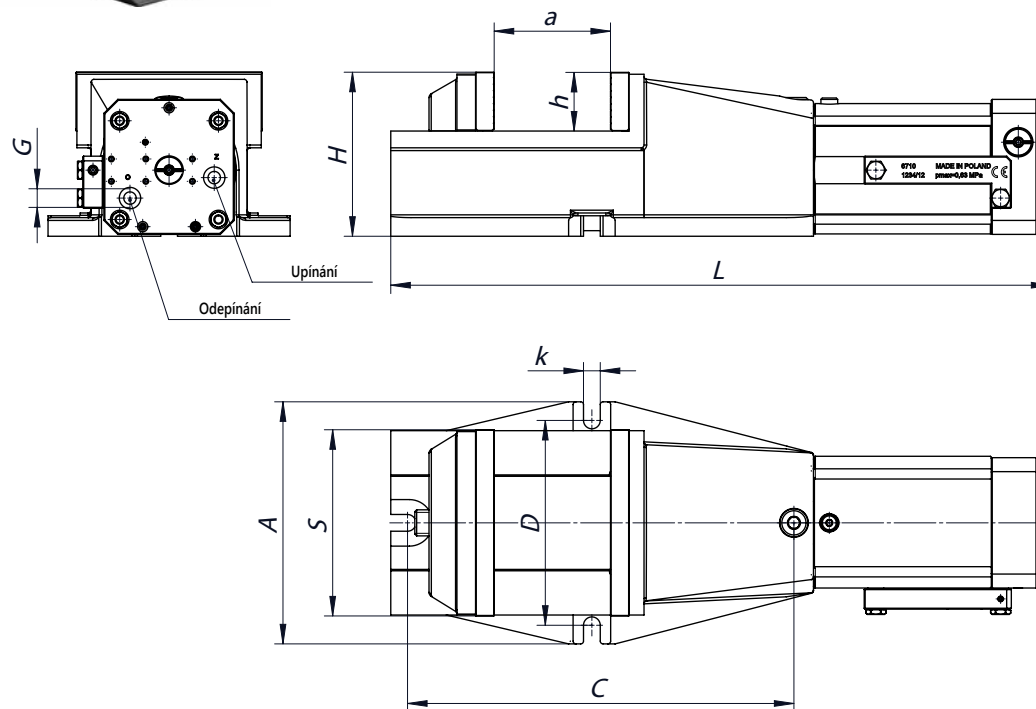
Kód výrobku	Typ	A	B	C	D	G	J	J1	I	L	MH7	W	ØP	Q	ØF7	kg
326852530500	6852-50-300	100	25	50	300	50	38	44/50	12	15	16	49	9	100	10	6,60
326852540700	6852-50-400	100	25	50	400	50	38	44/50	12	15	16	49	9	100	10	8,10
326852550900	6852-50-500	100	25	50	500	50	38	44/50	12	15	16	49	9	300	10	9,50
326852560000	6852-50-600	100	25	50	600	50	38	44/50	12	15	16	49	9	300	10	11,00
326852570200	6852-50-700	100	25	50	700	50	38	44/50	12	15	16	49	9	400	10	12,50
326852740900	6852-75-400	100	40	75	400	75	50	52/58	16	20	16	74	13	300	16	20,79
326852750000	6852-75-500	100	40	75	500	75	50	52/58	16	20	16	74	13	200	16	24,29
326852760200	6852-75-600	100	40	75	600	75	50	52/58	16	20	16	74	13	300	16	27,79
326852770400	6852-75-700	100	40	75	700	75	50	52/58	16	20	16	74	13	400	16	31,29
326852780600	6852-75-800	100	40	75	800	75	50	52/58	16	20	16	74	13	500	16	34,80
326852170900	6852-100-700	100	60	100	700	100	70	84/90	12	20	16	99	17	400	16	63,00
326852180000	6852-100-800	100	60	100	800	100	70	84/90	12	20	16	99	17	500	16	68,50
326852190200	6852-100-900	100	60	100	900	100	70	84/90	12	20	16	99	17	400	16	74,00
326852100600	6852-100-1000	100	60	100	1000	100	70	84/90	12	20	16	100	17	500	16	79,50



- 1
- 2
- 3
- 4
- 5
- 6
- 7

6710

SVĚRÁK STROJNÍ PNEUMATICKO-HYDRAULICKÝ



VLASTNOSTI:

- Použitý pneumaticko-hydraulický systém zajišťuje vysokou upínací sílu při minimální námaze obsluhy.
- Výměnné čelistové vložky jsou indukčně kalené a přesně broušené
- Tuhá konstrukce
- Velký rozsah upínání
- Použitý pneumaticko-hydraulický multiplikátor je vybaven pojistným ventilem

POUŽITÍ:

- Tam kde je vyžadována rychlost upínání a vysoká upínací síla

STANDARDNÍ VYBAVENÍ:

- Stabilizační kameny

Kód výrobku	Typ	A	H	L	a _{max}	h	k	C	D	G	Zdvih čelisti	Spotřeba vzduchu	Upínací síla při 0,63 MPa [daN]	kg
326710060400	6710-125	180	129	553	100	40	14	274	150	G3/8"	7	1,3	3.000	33,0
326710070600	6710-160	225	150	621	125	50	18	337	185	G3/8"	8	1,6	3.700	50,2
326710080800	6710-200	260	176	709	160	63	18	415	220	G3/8"	9	2,5	4.600	74,0

VLASTNOSTI:

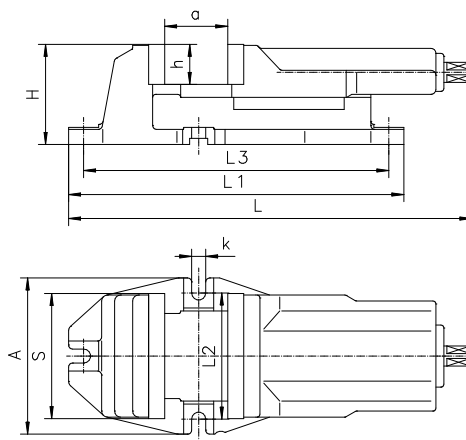
- Tělo a pohyblivá čelist jsou vyrobeny z vysoce kvalitních litinových odlitků
- Uťahovací šroub je chráněn před nečistotami a třískami
- Výměnné čelistní vložky jsou indukčně kalené a přesně broušené

POUŽITÍ:

- Svěrák je určen pro použití na frézách, vrtačkách a podobných strojích

STANDARDNÍ VYBAVENÍ:

- Klika
- Stabilizační kameny



SVĚRÁK STROJNÍ S POSUVNÝM ŠROUBEM

6512


Odpovídající točnice



Typ 6582 Str. 216

Příslušenství 216-226

Kód výrobku	Typ	S	A	H	L	L1	L2	L3	a	h	k	Max. upínací síla [daN]	kg
326512050600	6512-100	100	156	84	294	290	126	260	80	32	14	2.500	9,9
326512060800	6512-125	125	156	100	347	335	126	305	95	40	14	3.500	15,9
326512070000	6512-160	160	193	121	423	405	150	365	125	50	18	4.000	29,0
326512080100	6512-200	200	256	147	515	500	210	460	160	63	18	5.500	56,0
326512090300	6512-250	250	316	174	615	610	268	566	200	80	22	6.200	71,0

VLASTNOSTI:

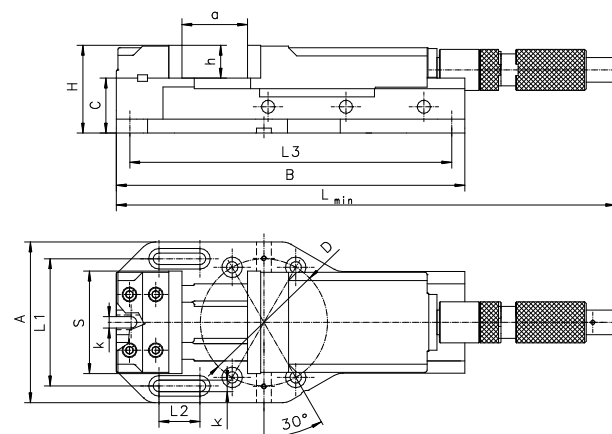
- Tento svěrák je určen pro velmi těžké práce vyžadující vysoké upínací síly a velký rozsah upínání. Díky hydraulickému posilovači je práce se svěrákem snadnější než při použití tradičních strojních svěráků
- Výměnné čelistní vložky jsou indukčně kalené a přesně broušené
- Jednoduché a rychlé nastavení upínacího rozsahu pomocí dvou čepů
- Robustní bezúdržbový hydraulický posilovač
- Tělo svěráku a pohyblivá čelist jsou vyrobeny z kvalitních odlitků
- Tuhá konstrukce

POUŽITÍ:

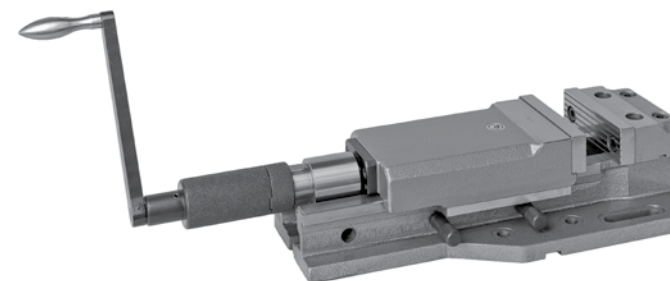
- Svěráky jsou určeny pro těžké práce vyžadující vysoké upínací síly.

STANDARDNÍ VYBAVENÍ:

- Klika
- Stabilizační kameny



SVĚRÁK STROJNÍ S HYDRAULICKÝM POSILOVAČEM

6516


Odpovídající točnice



Typ 6585 Str. 216

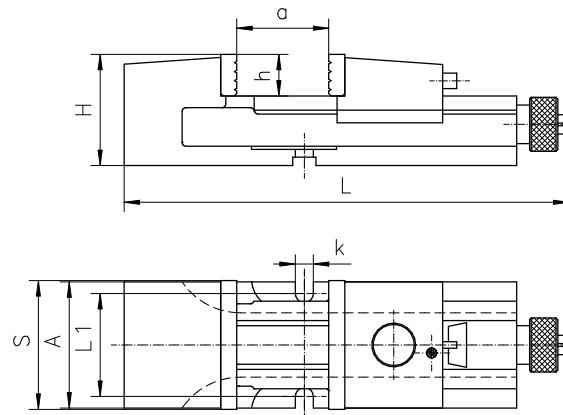
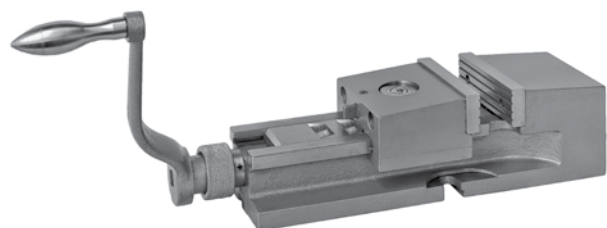
Příslušenství 216-226

Kód výrobku	Typ	S	A	B	C	H	L	L1	L2	L3	D	a	h	k	Max. upínací síla [daN]	kg
326516120400	6516-M125	125	196	425	67	109	530	155	50	389	155	205	42	14	3.500	19,9
326516130600	6516-M160	160	246	565	80	130	615	200	65	525	200	280	50	18	5.500	52,4
326516140800	6516-M200	200	304	675	99	162	795	250	90	635	250	375	63	18	7.500	93,0

- 1
- 2
- 3
- 4
- 5
- 6
- 7

6517

STROJNÍ SVĚRÁK S RYCHLOPŘESTAVITELNÝM SYSTÉMEM „CAMLOCK“



Kód výrobku	Typ	S	A	H	L	L1	a	h	k	Max. upínací síla [daN]	kg
326517150800	6517-M100	100	98	85	346	80	125	32	14	1.800	10,6
326517160000	6517-M125	125	122	105	418	101	160	40	14	2.500	20,4
326517170100	6517-M160	160	156	125	524	126	180	50	18	4.200	38,0
326517180300	6517-M200	200	194	150	695	160	280	63	18	6.200	78,0

VLASTNOSTI:

- Těleso svěráku a pohyblivá čelist jsou vyrobeny z kvalitních odlitků
- Broušený ocelový blok blokovacího mechanismu
- Uťahovací šroub je chráněn před nečistotami a třískami
- Výměnné čelistní vložky jsou indukčně kalené a přesně broušené
- Otočné výměnné čelistové vložky jsou z jedné strany hladké a z druhé strany s drážkami

POUŽITÍ:

- Možnost rychlého a lehkého přestavení pohyblivé čelisti na požadovaný rozsah upínání díky speciálnímu systému blokování čelisti

STANDARDNÍ VYBAVENÍ:

- Klika
- Stabilizační kameny

Odpovídající točnice



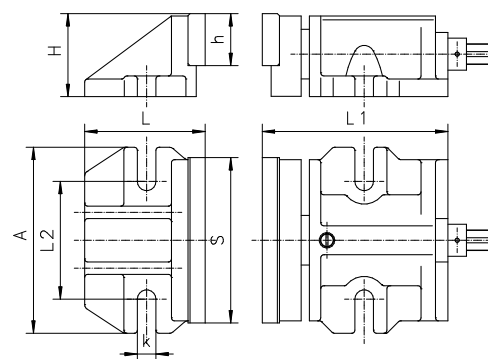
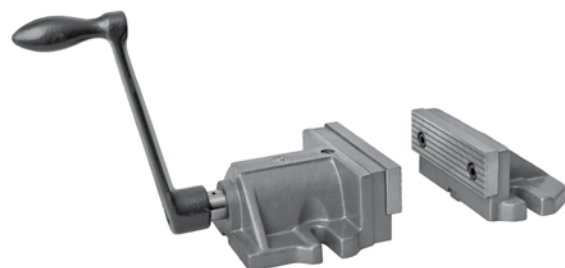
Typ 216

Str. 152

Příslušenství 216-226

6522

SVĚRÁK STROJNÍ DVOUDÍLNÝ LEHKÝ



Kód výrobku	Typ	S	A	H	L	L1	L2	h	k	Max. upínací síla [daN]	kg
326522040100	6522-160	160	180	80	160	194	114	50	17	4000	14,5
326522050300	6522-200	200	196	100	172	258	130	63	17	5000	26,2

VLASTNOSTI:

- Těleso a pohyblivá čelist jsou vyrobeny z vysoce kvalitních litinových odlitků
- Výměnné čelistní vložky jsou indukčně kalené a přesně broušené

POUŽITÍ:

- Určeno pro upínání dlouhých předmětů s využitím plné délky stolu stroje obráběcího stroje

STANDARDNÍ VYBAVENÍ:

- Klika
- Stabilizační kameny

Příslušenství 216-226

1

2

3

4

5

6

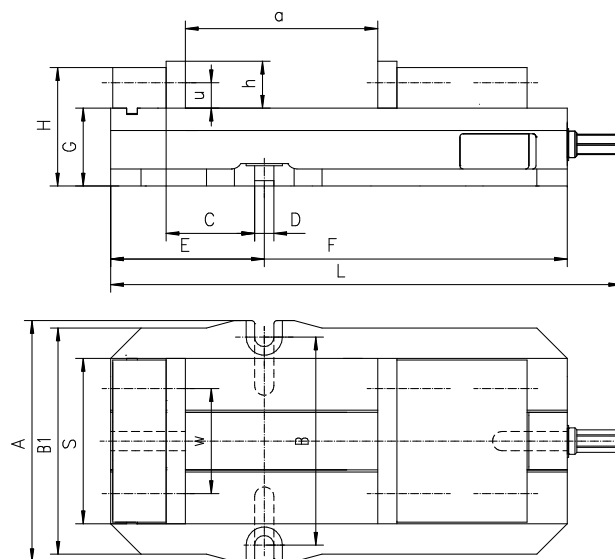
7

VLASTNOSTI:

- Speciální mechanismus přitlačuje upínaný obrobek na broušené vedení svěráku, pohyblivá čelist se tak nezvedá během upínání
- Tělo svěráku a pohyblivá čelist jsou vyrobeny z odliště o vysoké jakosti
- Čelistní vložky, které je možné upravit na přání zákazníka, jsou indukčně kalené a přesně broušené
- Možnost upnutí čelistní vložek ve čtyř různých variantách, je tak zvětšen základní rozsah upínání

STANDARDNÍ VYBAVENÍ:

- Klika
- Stabilizační kameny



SVĚRÁK STROJNÍ S PŘÍTLAKEM ČELISTI

6523



Odovídající točnice

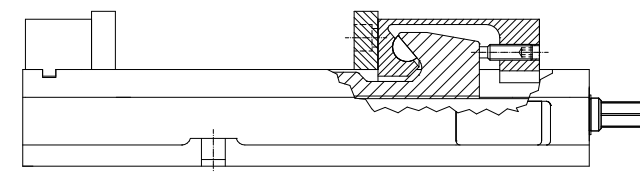
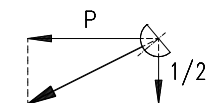
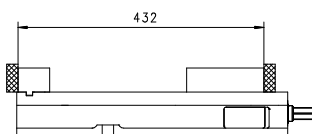
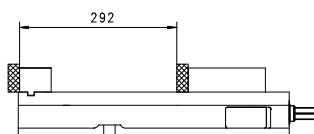
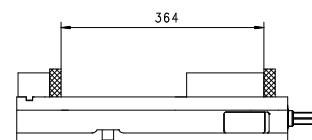
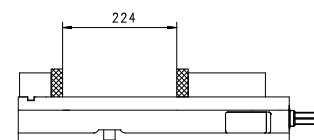


Typ 6588 Str. 217

Príslušenství 216-226

Kód výrobku	Typ	S	A	B	B1	C	D H7	E	F	G ±0,013	H -0,08	L	a	h	u	w	Max. upínací síla [daN]	kg
326523160400	6523-155L	155L	226	195	212	83	18	144	428	73,025	111	479	224	44	23,8	98,4	4.500	34,2

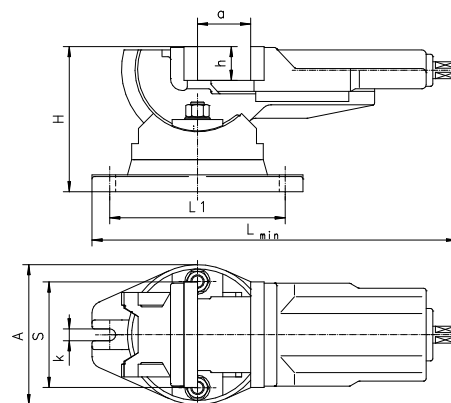
Maximální délka upínaného předmětu (mm)
záleží na způsobu upnutí čelistních vložek na svěráku



- 1
- 2
- 3
- 4
- 5
- 6
- 7

6530

SVĚRÁK STROJNÍ OTOČNÝ A SKLOPNÝ



Kód výrobku	Typ	S	A	H	L min	L1	a	h	k	Max. upínací síla [daN]	kg
326530050400	6530-100	100	144	145	372	181	80	32	14	2.500	12,5
326530060600	6530-125	125	168	169	437	208	100	40	14	3.500	20,0
326530070800	6530-160	160	212	200	450	208	125	50	18	4.500	34,2

Příslušenství 216-226

VLASTNOSTI:

- Svěrák umožňuje naklopení z horizontální polohy o 90°
- Točnice v rozsahu 360°
- Uťahovací šroub je chráněn před nečistotami a třískami
- Výměnné čelistní vložky jsou indukčně kalené a přesně broušené

POUŽITÍ:

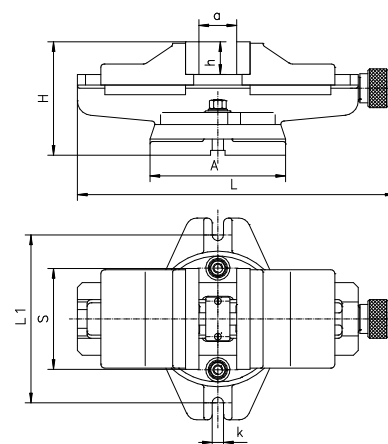
- Svěrák je vhodný pro práce na frézkách, vrtačkách - všude tam, kde je potřeba upnutí obrobku pod úhlem

STANDARDNÍ VYBAVENÍ:

- Klika
- Stabilizační kameny

6531

SVĚRÁK STROJNÍ OTOČNÝ SAMOSTŘEDÍCÍ



Kód výrobku	Typ	S	A	H	L	L1	a	h	k	Max. upínací síla [daN]	kg
326531060400	6531-125	125	168	136	458	208	100	40	14	2.500	19,2
326531070600	6531-160	160	212	169	534	248	125	50	18	4.000	33,5
326531080800	6531-200	200	286	185	591	333	160	63	18	5.500	59,0

Příslušenství 216-226

VLASTNOSTI:

- Točnice o rozsahu 360°
- Výměnné čelistové vložky jsou indukčně kalené a přesně broušené

POUŽITÍ:

- Svěrák je vhodný pro různé frézarské práce vyžadující vystředěné upnutí (frézování drážek, různých tvarů a pod.)

STANDARDNÍ VYBAVENÍ:

- Klika
- Stabilizační kameny

1

2

3

4

5

6

7

VLASTNOSTI:

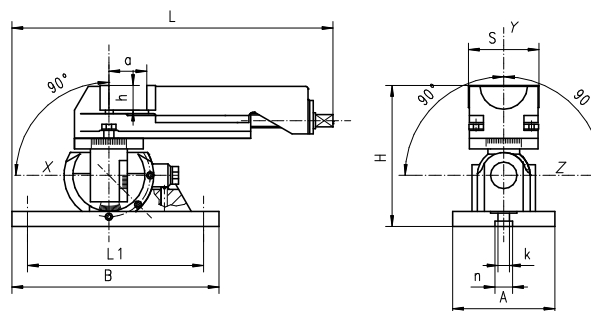
- Svěrák je vyroben z vysoce kvalitní litiny
- Otočení kolem osy „y“ je o 360°
- Naklonění kolem osy „x“ a „z“ je možné o 90°
- Přesnost ve všech třech osách je do 30'

POUŽITÍ:

- Svěrák je vhodný pro broušení nakloněných povrchů v jedné nebo několika rovinách, vrtání otvorů na těchto plochách nebo pro přesné frézování při nízkých rezných silách

STANDARDNÍ VYBAVENÍ:

- Klika
- Upínací šrouby



SVĚRÁK STROJNÍ 3-OSÉ VÍCEÚČELOVÉ

6534



Kód výrobku	Typ	S	A	B	H	L	L1	a	h	k	N	Max. upínací síla [daN]	kg
326534020100	6534-80M	80	116	235	160	321,5	199	63	25	13	20	1000	12,2

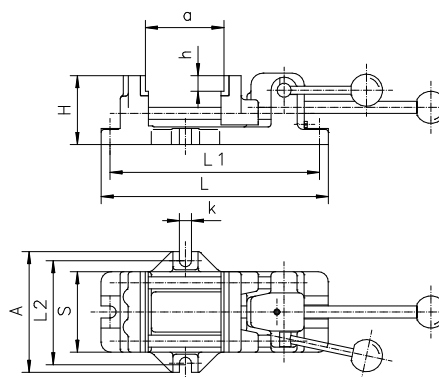
Příslušenství 216-226

VLASTNOSTI:

- Vlastní upnutí předmětu probíhá tak, že nejprve zatlačením vodorovné páky upneme předmět tlakem a poté výklopnou pákou dochází k přítlaku a aretaci
- Těleso a pohyblivá čelist jsou vyrobeny z vysoce kvalitních litinových odlitků
- Osazené čelistní vložky pro vhodné umístění obrobku
- Vodičí tyče a zamykací mechanismus jsou kalené a broušené
- Výměnné čelistové vložky jsou kalené a broušené

POUŽITÍ:

- Svěrák je určen pro použití na frézkách, vrtačkách a je vhodný tam kde potřebujeme rychlé a jednoduché upnutí obrobku



SVĚRÁK STROJNÍ RYCHLOUPÍNACÍ

6540



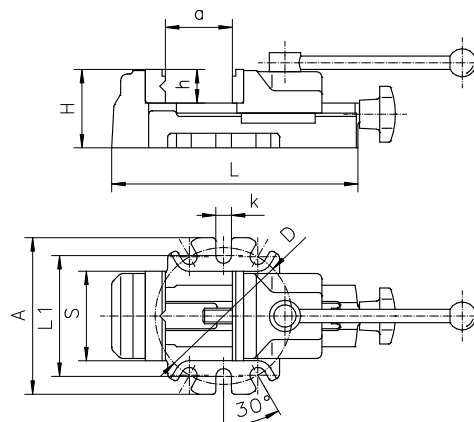
Kód výrobku	Typ	S	A	H	L	L1	L2	a	h	k	Max. upínací síla [daN]	kg
326540040000	6540-80	80	120	68	226	208	102	80	16,5	12	350	4,0
326540050100	6540-100	100	160	85	293	257	124	125	16,5	14	400	7,0
326540060300	6540-125	125	185	90	330	292	147	150	16,5	14	500	10,0
326540070500	6540-160	160	224	95	380	340	184	160	16,5	18	600	15,5

Příslušenství 216-226

- 1
- 2
- 3
- 4
- 5
- 6
- 7

6542

SVĚRÁK STROJNÍ RYCHLOUPÍNACÍ



Kód výrobku	Typ	S	A	H	L	L1	D	a	h	k	Max. zdvih čelisti	Max. upínací síla [daN]	kg
326542040600	6542-80	80	140	70	220	108	122	80	30	14	4	800	5,2
326542050800	6542-100	100	165	80	270	133	140	100	35	14	4	1.200	8,9

Příslušenství 216-226

VLASTNOSTI:

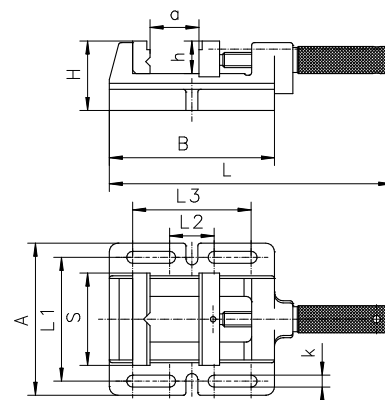
- Rychlé upínání je realizováno za pomoci vačkového mechanismu
- Nastavení rozsahu upnutí pomocí šroubu. Rychlé upnutí je provedeno dotažením pákou.
- Těleso a pohyblivá čelist jsou vyrobeny z vysoce kvalitních litinových odlitků
- Výmenné čelisti s horizontální a vertikální prizmou umožňují upnutí válcových předmětů
- Vačkový mechanismus je kalený a broušený
- Čelistové vložky jsou kalené a černěné

POUŽITÍ:

- Svěrák je určen pro použití na frézkách, vrtačkách a pod. zvláště je vhodný pro sériovou výrobu vyžadující rychlou výměnu obrobku

6543

SVĚRÁK STROJNÍ POD VRTAČKU



Kód výrobku	Typ	S	A	B	H	L	L1	L2	L3	a	h	k	Max. upínací síla [daN]	kg
326543540900	6543-85M	85	140	152	64	265	114	41	109	70	30	11	400	3,4
326543550000	6543-100M	100	152	170	64	285	124	57	127	85	30	13	500	4,0
326543560200	6543-120M	120	176	212	64	360	148	71	169	120	30	13	650	5,0
326543570400	6543-150M	150	208	262	66	442	178	75	209	150	38	13	800	8,4

Příslušenství 216-226

VLASTNOSTI:

- Těleso je vyrobeno z vysoce kvalitního litinového odlitku
- Čelistní vložka s prizmami a vybráním umožňuje upínání tyčí, trubek, desek atd.
- Čelistové vložky jsou kalené a černěné

POUŽITÍ:

- Ideální pro vrtací a lehké frézovací operace

1
2
3
4
5
6
7

VLASTNOSTI:

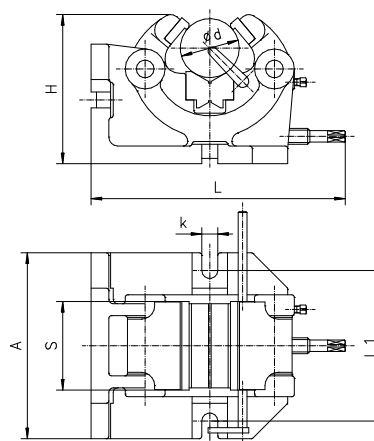
- Stavitelný nárazník umožňuje upínání předmětů do stejné polohy
- Tuhá konstrukce
- Těleso a pohyblivé čelisti jsou vyrobeny z vysoce kvalitních litinových odlitků
- Svěrák je možné umístit do horizontální a vertikální pracovní polohy
- Čelistové vložky a prizma jsou indukčně kalené a broušené

POUŽITÍ:

- Určeno pro upínání trubek a tyčí na frézkách a vrtačkách

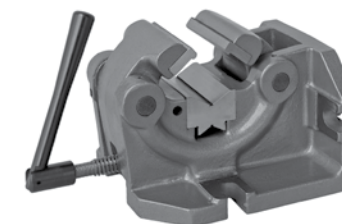
STANDARDNÍ VYBAVENÍ:

- Klika
- Stabilizační kameny



SVĚRÁK STROJNÍ PRO UPÍNÁNÍ
VÁLCOVÝCH PŘEDMĚTŮ

6546



Kód výrobku	Typ	S	A	H	L	L1	d	k	Max. upínací síla [daN]	kg
326545130000	6546-100	100	210	170	287	170	10-63	18	1.000	20,9
326545140100	6546-125	125	200	235	389	160	15-100	18	1.500	37,8
326545150300	6546-160	160	242	320	456	202	50-160	18	2.000	78

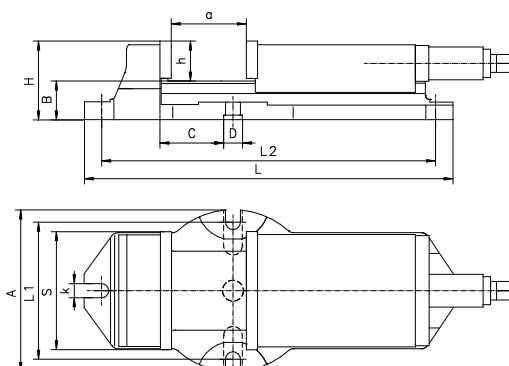
Příslušenství 216-226

VLASTNOSTI:

- Pohyblivá čelist je vedena ve dlouhých prizmatických vedeních se zajištěním oproti opotřebení
- Těleso a pohyblivá čelist jsou vyrobeny z vysoce kvalitních litinových odlitků
- Jednoduché seřízení vůle ve vedení posuvné čelisti pomocí tří šroubů
- Utahovací šroub je chráněn před nečistotami a třískami
- Čelistové vložky jsou kalené a přesně broušené

STANDARDNÍ VYBAVENÍ:

- Stavitelný doraz
- Klika



SVĚRÁK STROJNÍ PEVNÝ S PRIZMATICKÝM VEDENÍM ČELISTI

6910



Kód výrobku	Typ	S	A	B	C	D	H	L	L1	L2	a	h	k	Max. upínací síla [daN]	kg
326910000600	6910-105	105	144	46	28,5	25	84	300	122	280	75	38	16	2.500	12,2
326910020000	6910-155	155	215	52	85,5	25	105	495	183	449	165	53	20	3.800	36,4
326910030100	6910-210	210	268	67	103,5	25	126	593	236	549	205	59	20	5.300	68,2

Odpovídající točnice



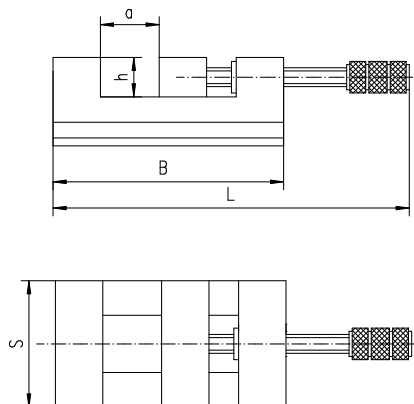
Typ 6583 Str. 217

Příslušenství 216-226

- 1
- 2
- 3
- 4
- 5
- 6
- 7

6552

SVĚRÁK PŘESNÝ BRUSIČSKÝ PEVNÝ



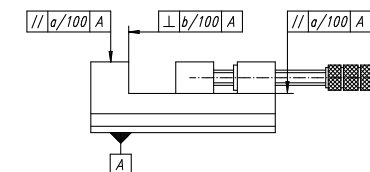
Kód výrobku	Typ	S	B	H	L	a max.	h	kg
326552030100	6552-63	63	120	47	182	50	20	1,8
326552040300	6552-80	80	146	56	215	63	25	4,2
326552050500	6552-100	100	174	71	243	80	32	8,5

VLASTNOSTI:

- Je vyroben z nástrojové oceli, kalený a přesně broušený

POUŽITÍ:

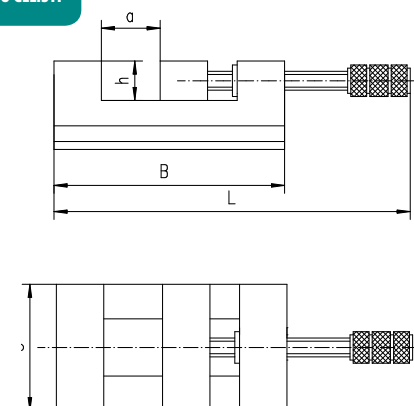
- Svěrák je vhodný pro přesné broušení, frézování a měřicí práce



Typ	a	b	c
6552-63	0,005	0,003	0,005
6552-80	0,005	0,003	0,005
6552-100	0,007	0,005	0,005

6553

SVĚRÁK PŘESNÝ BRUSIČSKÝ PEVNÝ S PRIZMATICKOU ČELÍSTÍ



Kód výrobku	Typ	S	B	H	L	a max.	h	kg
326553030000	6553-63	63	120	47	182	50	20	1,8
326553040100	6553-80	80	146	56	215	63	25	4,2
326553050300	6553-100	100	174	71	243	80	32	8,5

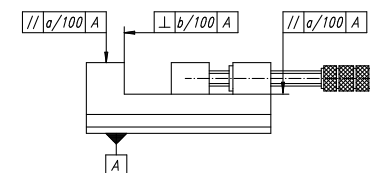
VLASTNOSTI:

- Je vyroben z nástrojové oceli, kalený a přesně broušený

- Svěrák je vybaven svislou a vodorovnou prizmou

POUŽITÍ:

- Svěrák je vhodný pro přesné broušení, frézování a měřicí práce



Typ	a	b	c
6553-63	0,005	0,003	0,005
6553-80	0,005	0,003	0,005
6553-100	0,007	0,005	0,005

1

2

3

4

5

6

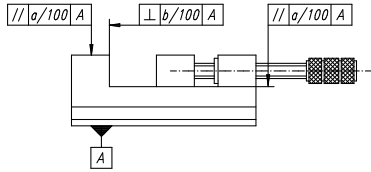
7

VLASTNOSTI:

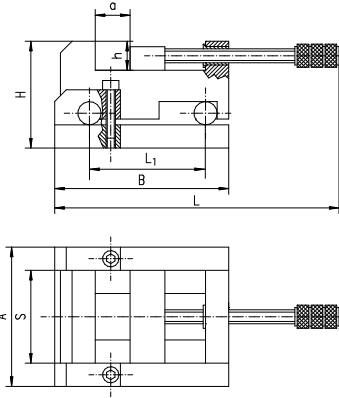
- Je vyroben z nástrojové oceli, kalený a přesně broušený
- Válečky jsou kalené a broušené s přesností do 0,001 mm
- Přesné nastavení úhlu pomocí koncových měrek a zajištění nastavené polohy

POUŽITÍ:

- Svěrák je vhodný pro přesné broušení, frézování a měřicí práce



Typ	a	b	c
6554-63	0,005	0,003	0,005
6554-80	0,005	0,003	0,005
6554-100	0,007	0,005	0,005



SVĚRÁK PŘESNÝ BRUSIČSKÝ SINUSOVÝ

6554



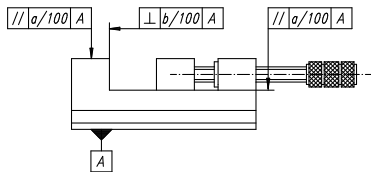
Kód výrobku	Typ	S	A	B	H	L	L1	a max.	h	kg
326554030800	6554-63	63	103	140	83	215	100	50	20	2,5
326554040000	6554-80	80	120	150	92	216	100	63	25	7,0
326554050100	6554-100	100	144	164	108	243	100	80	32	10,2

VLASTNOSTI:

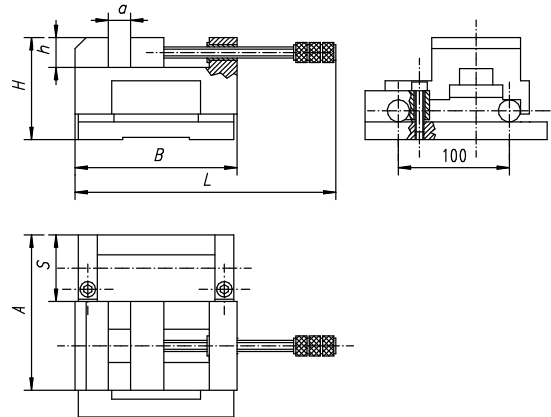
- Je vyroben z nástrojové oceli, kalený a přesně broušený
- Válečky jsou kalené a broušené s přesností do 0,001 mm
- Přesné nastavení úhlu pomocí koncových měrek a zajištění nastavené polohy

POUŽITÍ:

- Svěrák je vhodný pro přesné broušení, frézování a měřicí práce



Typ	a	b	c
6555-80	0,005	0,003	0,005



SVĚRÁK PŘESNÝ BRUSIČSKÝ SINUSOVÝ BOČNÍ

6555

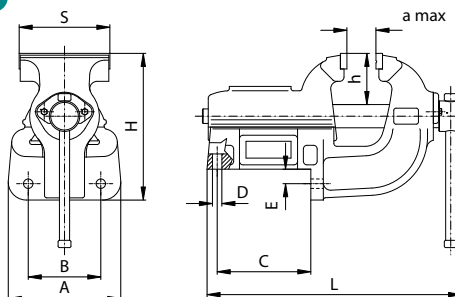
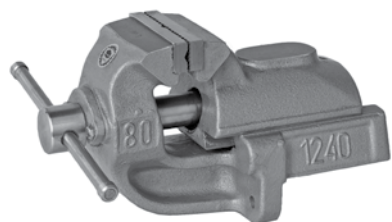


Kód výrobku	Typ	S	A	B	H	L	a max.	h	kg
326555040800	6555-80	80	153	146	92	215	63	27	8,55

- 1
- 2
- 3
- 4
- 5
- 6
- 7

1240

SVĚRÁK PEVNÝ S PRIZMATICKÝM VEDENÍM ČELISTI



Kód výrobku	Typ	S	A	B	C	D	E	H	L	a	h	Max. upínací síla [daN]	kg
321240140400	1240-80L	80	115	85	87	9	16	140	250	100	51	2.000	6,8
321240150600	1240-100L	100	115	85	87	9	16	140	250	100	51	2.400	7,4
321240160800	1240-125L	125	155	100	129	13	20	200	354	140	71	2.800	18,0
321240170000	1240-150L	150	180	125	187	13	20	222	437	175	79	3.600	31,0
321240180100	1240-175L	175	180	125	187	13	20	222	437	175	79	4.000	32,0
321240190300	1240-200L	200	214	150	232	15	26	268	585	250	90	4.300	59,0
321240200800	1240-250L	250	214	150	232	15	26	268	585	250	90	4.500	61,5

Příslušenství 216-226

VLASTNOSTI:

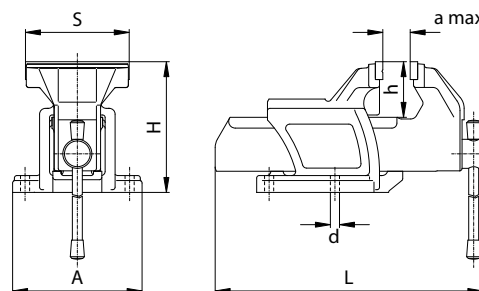
- Těleso a pohyblivá čelist je vyrobena z vysoce kvalitní litiny
- Prizmatické vedení v tělese umožňuje přesné vedení pohyblivé čelisti
- Výměnné ocelové čelistové vložky jsou indukčně kalené a broušené - prodlužují životnost svěráku, vroubkovaný povrch zajišťuje dobré upnutí

POUŽITÍ:

- Svěrák je určen pro velmi těžké zámečnické práce

1250

SVĚRÁK PEVNÝ



Kód výrobku	Typ	S	A	H	L	a	d	h	Max. upínací síla [daN]	kg
321250030900	1250-63L	63	120	112	229	63	9	45	1.200	4,0
321250040000	1250-80L	80	137	137	280	80	11	58	1.800	6,6
321250150300	1250-100L	100	137	137	282	80	11	58	2.200	7,5
321250160500	1250-125L	125	156	156	323	100	11	65	2.600	10,5
321250170700	1250-150L	150	170	182	380	125	13	75	3.400	16,2
321250180900	1250-175L	175	190	202	434	150	13	90	3.800	23,0

Odpovídající točnice



Typ 1282

Str. 217

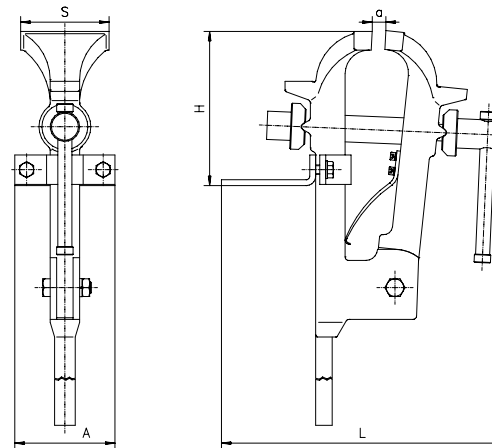
Příslušenství 216-226

VLASTNOSTI:

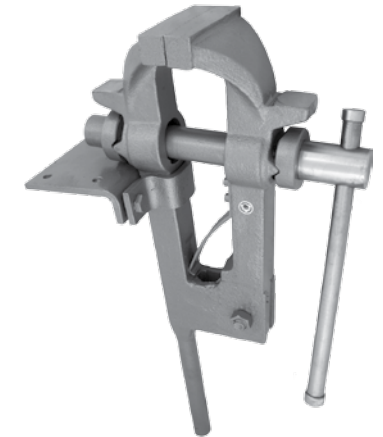
- Pevná a pohyblivá čelist jsou vyrobeny z vysoce kvalitních ocelových odlitků
- Vroubkovaný sek v upínacích plochách čelistí zajišťuje pevné a bezpečné upnutí

POUŽITÍ:

- Tento svěrák je určen pro těžké kovářské a zámečnické práce



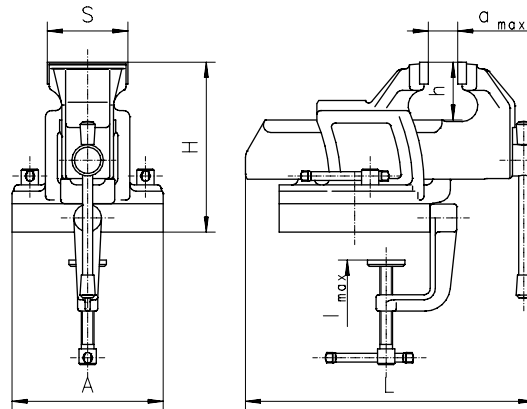
SVĚRÁK KOVÁŘSKÝ

1253


Kód výrobku	Typ	S	A	B	H	L	a max.	Max. upínací síla [daN]	kg
321253170100	1253-150M	150	170	820	255	465	135	3.700	36,6

VLASTNOSTI:

- Těleso a pohyblivá čelist je vyrobena z vysoce kvalitní litiny
- Výměnné ocelové čelistové vložky jsou indukčně kalené a broušené - vroubkovaný povrch zajišťuje dobré upnutí
- Čelistové vložky mají vertikální a horizontální prizmu
- Uťahovací šroub je celý chráněn proti nečistotám a třískám
- Shodný s modelem 1250 je však vybaven točnicí která umožňuje otočení svěráku o 360°



SVĚRÁK OTOČNÝ PŘENOSNÝ

1256


Kód výrobku	Typ	S	A	H	L	a max.	h	l	Max. upínací síla [daN]	kg
321256030800	1256-63	63	120	131	228	63	45	42	1.200	5

1

2

3

4

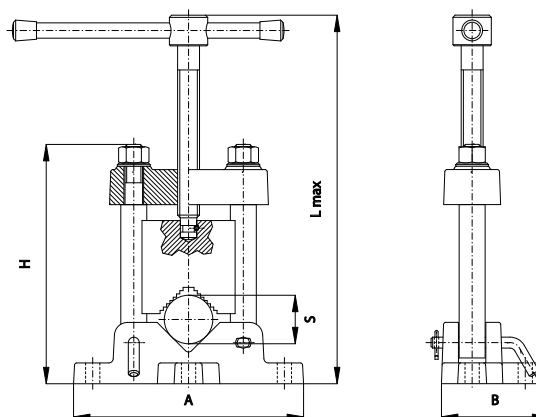
5

6

7

1710

SVĚRÁK NA TRUBKY



Kód výrobku	Typ	S	A	B	H	L max.	Max. upínací síla [daN]	kg
321710020000	1710-50	15-50	210	98	218	360	2.800	6
321710040300	1710-80	22-80	270	108	250	400	2.800	9

VLASTNOSTI:

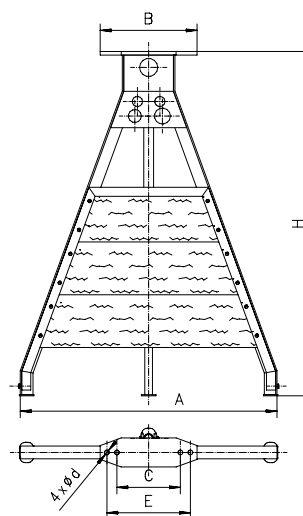
- Těleso svěráku je vyrobeno z vysoce kvalitní litiny, ostatní části včetně pohyblivé čelisti jsou vyrobeny z oceli a kalené

POUŽITÍ:

- Tento svěrák je určen pro upínání a práci s trubkami nebo tyčemi jakýchkoliv délek

1711

PODSTAVEC PRO SVĚRÁK NA TRUBKY



Kód výrobku	Typ	A	B	C	E	H	L	d	Pro velikost 1710	kg
321711010600	1711-710	710	267	175	230	922	70	13	50; 80	14,6

VLASTNOSTI:

- Ocelová svařovaná konstrukce
- Je snadno přenosný a nastavitelný

POUŽITÍ:

- Jako základna pro svěrák typu 1710

1

2

3

4

5

6

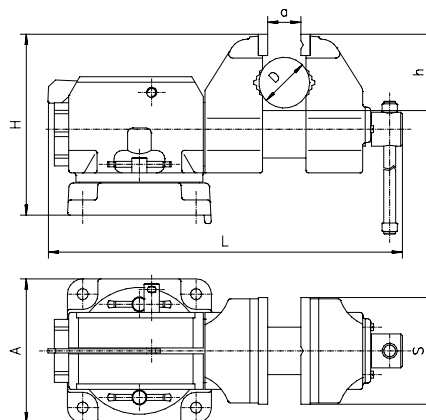
7

VLASTNOSTI:

- Tuhá konstrukce
- Těleso svěráku, čelist a základna jsou vyrobeny z vysoce kvalitní litiny
- Výměnné ocelové čelistové vložky jsou indukčně kalené a broušené, vroubkovaný povrch zajišťuje dobré upnutí
- Čelistní vložky mají vertikální a horizontální prizmu
- Uťahovací šroub je chráněn proti nečistotám a třískám
- Točnice dovoluje otáčení okolo svislé osy v rozsahu 360°
- Umožňuje otáčení ve vertikální ose v jakémkoliv úhlu a v horizontální ose po 45° skoku

POUŽITÍ:

- Určeno pro těžké zámečnické práce



SVĚRÁK OTOČNÝ VE DVOU OSÁCH

1271



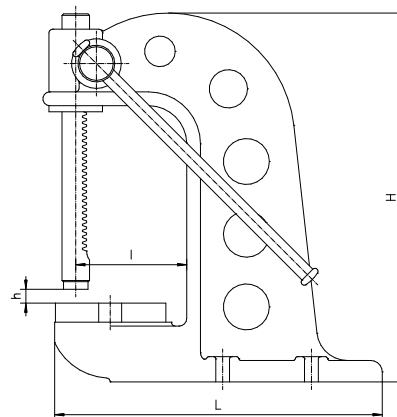
Kód výrobku	Typ	S	A	H	L	a max.	h	D	Max. upínací síla [daN]	kg
321271060700	1271-125	125	170	215	373	150	80	32-60	3.000	27,5

VLASTNOSTI:

- Vysoká přesnost
- Velká tlačná síla
- Jednoduché ovládání
- Tuhá a stabilní konstrukce

POUŽITÍ:

- Lis je určen pro zalisování pouzder a trnů, pro různé zámečnické a montážní práce



LIS S RUČNÍM OVLÁDÁNÍM

9210

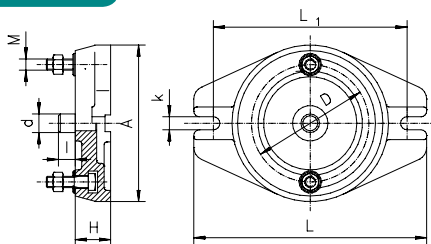


Kód výrobku	Typ	H	h max.	L	I	Max. tlačná síla [daN]	kg
329210110000	9210-485	485	250	420	145	2.000	39,4

- 1
- 2
- 3
- 4
- 5
- 6
- 7

6582

TOČNICE PRO STROJNÍ SVĚRÁKY



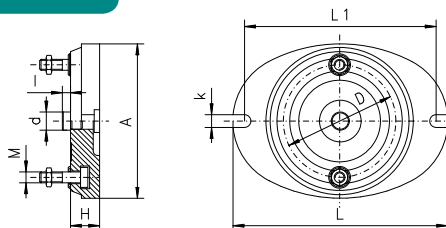
VLASTNOSTI:

- Litinová konstrukce
- Středící čep je vyroben z oceli vysoké jakosti, je kalený a broušený
- Točnice je vybavena stupnicí
- Vyrobená z vysoce kvalitní litiny
- Upínací šrouby

Kód výrobku	Velikost	A	D	H	L	L1	M	d	l	k	kg	Do 6512
326582060900	2	168	126	45	250	208	M12	20	20	14	4,2	100,125
326582070000	3	212	150	50	290	248	M16	20	20	18	7	160
326582080200	4	286	210	55	400	334	M16	25	25	18	14,5	200
326582090400	5	360	260	55	460	416	M16	25	25	22	27,2	250

6583

TOČNICE PRO STROJNÍ SVĚRÁKY



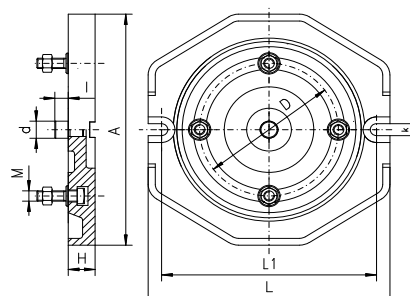
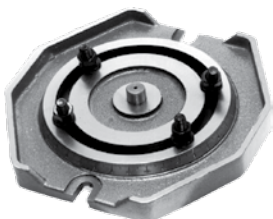
VLASTNOSTI:

- Litinová konstrukce
- Základna točnice broušená
- Točnice je vybavena stupnicí
- Středící čep je vyroben z oceli vysoké jakosti, je kalený a broušený
- Upínací šrouby

Kód výrobku	Velikost	A	D	H	I	L	L1	M	d	k	kg	Do 6910
326583000600	1	170	124	32	9	237	211	M12	20	14	4,2	105
326583020000	3	245	184	38	16	328	294	M16	28	20	7,0	155
326583030100	4	300	265	47	35	405	357	M16	38	20	14,5	210

6585

TOČNICE PRO STROJNÍ SVĚRÁKY



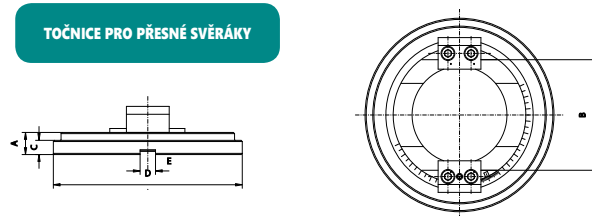
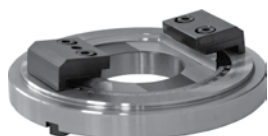
VLASTNOSTI:

- Litinová konstrukce
- Středící čep je vyroben z oceli vysoké jakosti, je kalený a broušený
- Upínací šrouby

Kód výrobku	Velikost	A	D	H	L	L1	M	d	l	k	kg	Do 6516
326585060300	2	270	155	30	270	240	M12	20	20	14	8,1	125
326585070500	3	325	200	34	325	295	M12	30	20	18	16,0	160
326585080700	4	380	250	45	380	346	M16	30	20	18	27,9	200

6586

TOČNICE PRO PŘESNÉ SVĚRÁKY



VLASTNOSTI:

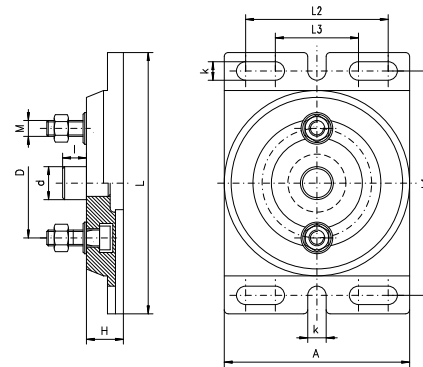
- Ocelová konstrukce
- Točnice je vybavena stupnicí

Kód výrobku	Velikost	A	B	D	C	M	kg	Do 6577, 6578, 6620, 6621
326586010200	1	23	85	190	13	12	4	100
326586020400	2	23	105	210	15	12	6	125
326586030600	3	28	140	245	18	20	9	150
326586040800	4	30	165	280	20	20	11	200

VLASTNOSTI:

- Litinová konstrukce
- Středící čep je vyroben z oceli vysoké jakosti, je kalený a broušený
- Upínací šrouby

Kód výrobku	Velikost	A	D	H	L	L1	L2	L3	M	d	l	k	kg	Do 6517
326587050800	1	140	83	28	198	170	108	63	M12	25	18	14	3,0	100
326587060000	2	175	103	28	236	206	126	63	M12	25	18	14	4,6	125
326587070100	3	224	130	34	294	256	184	80	M16	30	20	18	9,7	160
326587080300	4	264	165	34	345	305	220	90	M16	30	20	18	13,8	200



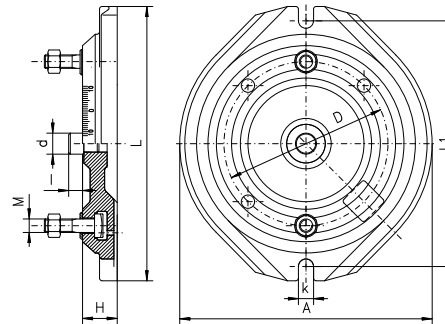
TOČNICE PRO STROJNÍ SVĚRÁKY

6587

VLASTNOSTI:

- Litinová konstrukce
- Základna točnice broušená
- Točnice je vybavena stupnicí
- Středící čep je vyroben z oceli vysoké jakosti, je kalený a broušený
- Upínací šrouby

Kód výrobku	Velikost	A	D	H	L	L1	M	d	k	kg	Do 6523
326588030200	3	300	195	41	326	292	M16	25	18	7	155



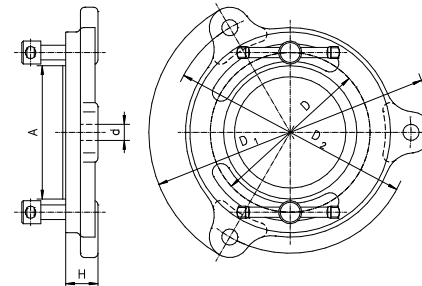
TOČNICE PRO STROJNÍ SVĚRÁKY

6588

VLASTNOSTI:

- Litinová konstrukce

Kód výrobku	Velikost	A	D	D1	D2	H	d	kg	Do 1250 Для 1250
321282030700	1	78	95	168	144	19	9	0,9	63
321282040900	2	91	109	183	165	24	11	1,1	80, 100
321282050000	3	105	126	212	184	21	11	1,4	125
321282060200	4	110	134	230	200	26	13	1,8	150
321282070400	5	125	150	250	220	26	13	2,2	175



TOČNICE PRO ZÁMEČNICKÉ SVĚRÁKY

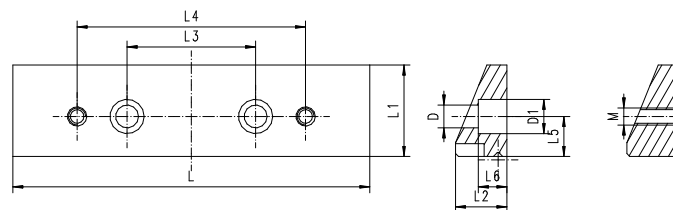
1282


VLOŽKA ČELISTNÍ HLADKÁ

DO
6620, 6622, 6623, 6624, 6820

Měkčké provedení na poptávku

Kód výrobku	L	L1	L2	L3	L4	L5	L6	L7	L8	D	D1	D2	M
398266750500	100	23	15	32	66	9,5	7,0	-	-	6,5	10	-	M5
398266760700	125	32	18	45	80	14,0	8,5	-	-	8,0	12	-	M6
398266770900	150	42	24	67	110	18,0	11,5	-	-	10,0	15	-	M8
398266780000	200	50	30	74	140	22,0	11,5	-	-	10,0	15	-	M8

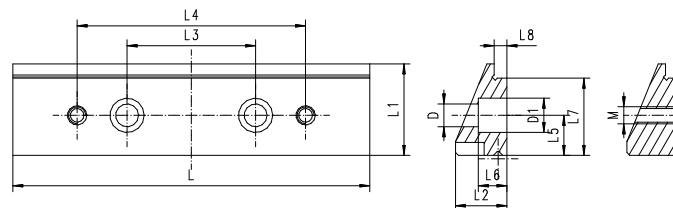


2 kusy / sada

VLOŽKA ČELISTNÍ HLADKÁ S OSAZENÍM

DO
6620, 6622, 6623, 6624, 6820

Kód výrobku	L	L1	L2	L3	L4	L5	L6	L7	L8	D	D1	D2	M
398266752000	100	23	15	32	66	9,5	8,0	19	4,0	6,5	10	-	M5
398266762200	125	32	18	45	80	14,0	10,0	27	4,5	8,0	12	-	M6
398266772400	150	42	24	67	110	18,0	13,5	37	5,0	10,0	15	-	M8
398266782600	200	50	30	74	140	22,0	15,0	40	5,0	10,0	15	-	M8

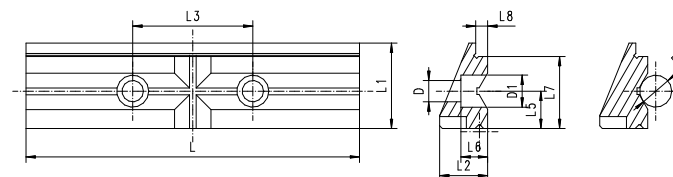


2 kusy / sada

VLOŽKA ČELISTNÍ PRIZMATICKÁ

DO
6620, 6622, 6623, 6624, 6820

Kód výrobku	L	L1	L2	L3	L4	L5	L6	L7	L8	D	D1	D2	M
398266756100	100	23	15	32	-	9,5	8,0	19	4,0	6,5	10	3+20	-
398266766300	125	32	18	45	-	14,0	10,0	27	4,5	8,0	12	4+27	-
398266776500	150	42	24	67	-	18,0	13,5	37	5,0	10,0	15	6+41	-
398266786700	200	50	30	74	-	22,0	15,0	40	5,0	10,0	15	7+48	-

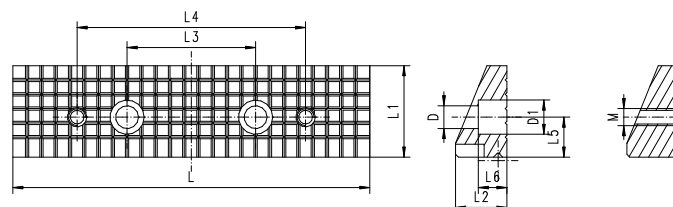


2 kusy / sada

VLOŽKA ČELISTNÍ VROUBKOVANÁ

DO
6620, 6622, 6623, 6624, 6820

Kód výrobku	L	L1	L2	L3	L4	L5	L6	L7	L8	D	D1	D2	M
398266754600	100	23	15	32	66	9,5	8,0	-	-	6,5	10	-	M5
398266764800	125	32	18	45	80	14,0	10,0	-	-	8,0	12	-	M6
398266774000	150	42	24	67	110	18,0	13,5	-	-	10,0	15	-	M8
398266784100	200	50	30	74	140	22,0	15,0	-	-	10,0	15	-	M8



2 kusy / sada

1

2

3

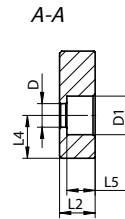
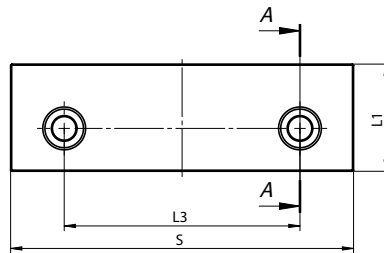
4

5

6

7

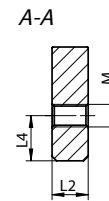
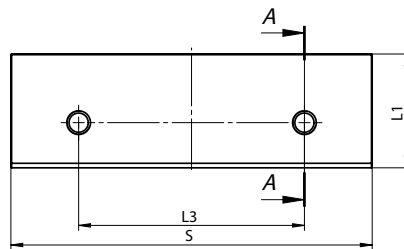
1
 2
 3
 4
 5
 6
 7

ČELISTNÍ VLOŽKY DO STROJNÍCH SVĚŘÁKŮ


■ Jednostranné, hladké

Kód výrobku	S	L1	L2	L3	L4	L5	D	D1	Do
398263110800	100	32	13,5	70	14	10,3	15	9	6512, 6537, 6530
398263120000	125	40	16,6	85	17	13,2	18	11	6512, 6537, 6530, 6531
398263130100	160	50	16,6	110	20	13,2	18	11	6512, 6537, 6530, 6531, 6522, 6515, 6516
398263140300	200	63	21,0	140	28	16,0	20	14	6512, 6537, 6531, 6522, 6515, 6516
398260595500	125	42	16,6	89	18	13,2	18	11	6515, 6516

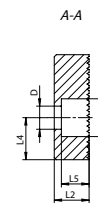
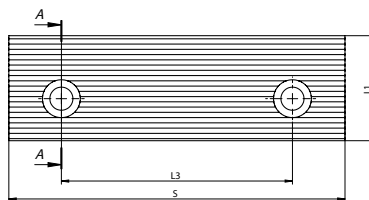
2 kusy / sada

ČELISTNÍ VLOŽKY DO STROJNÍCH SVĚŘÁKŮ


■ Dvoustranné, hladké

Kód výrobku	S	L1	L2	L3	L4	M	Do
398263160700	100	32,4	12,5	63	14	M8	6517, 6518
398263170900	125	40,4	12,5	80	16	M10	6517, 6518
398263180000	160	50,4	16,0	100	20	M10	6517, 6518
398263190200	200	63,0	20,0	125	25	M12	6517, 6518

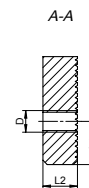
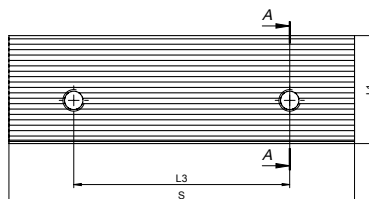
2 kusy / sada

ČELISTNÍ VLOŽKY DO STROJNÍCH SVĚŘÁKŮ


■ Jednostranné, drážkované

Kód výrobku	S	L1	L2	L3	L4	L5	D	D1	Do
398263210900	100	32	13,5	70	14	10,3	9	15	6512, 6537, 6530
398263220000	125	40	16,6	85	17	13,2	11	18	6512, 6537, 6530, 6531
398263230200	160	50	16,6	110	20	13,2	11	18	6512, 6537, 6530, 6531, 6522, 6515, 6516
398263240400	200	63	21,0	140	28	16,0	14	20	6512, 6537, 6531, 6522, 6515, 6516
398260596800	125	42	16,6	89	18	13,2	11	18	6515, 6516

2 kusy / sada

ČELISTNÍ VLOŽKY DO STROJNÍCH SVĚŘÁKŮ


■ Dvoustranné, jedna strana drážkovaná, druhá hladká

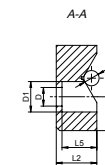
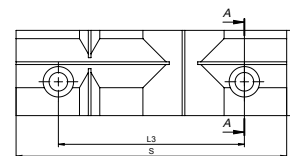
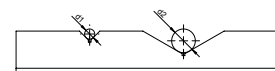
Kód výrobku	S	L1	L2	L3	L4	D	Do
398263260800	100	32	12,5	63	14	M8	6517, 6518
398263270000	125	40	12,5	80	16	M10	6517, 6518
398263280100	160	50	16,0	100	20	M10	6517, 6518
398263290300	200	63	20,0	125	25	M12	6517, 6518

2 kusy / sada

ČELISTNÍ VLOŽKY DO STROJNÍCH SVĚŘÁKŮ

■ Vložky prizmatické se svislou a vodorovnou prizmou pro upínání válcových předmětů

Kód výrobku	S	L1	L2	L3	L4	L5	D	D1	Rozsah upínání ø vertikální		Rozsah upínání ø horizontální	Do
									d1	d2	d3	
398263510100	100	32,4	18	70	20	14,8	9	15,0	4-9	8-51	6-35	6512, 6537, 6530
398263520300	125	40,0	22	85	25	18,6	11	18,0	5-12	11-71	4-45	6512, 6537, 6530
398263530500	160	50,4	24	110	31	20,6	11	18,0	6-16	14-95	9-57	6512, 6537, 6515, 6516, 6522, 6530
398263540700	200	63,0	30	140	40	25,0	14	20,0	7-20	18-123	12-75	6512, 6537, 6515, 6516, 6522
398263550900	250	80,0	35	160	32	29,0	17	26,5	10-27	20-138	15-98	6512, 6537
398260597000	125	42,0	22	89	25	18,6	11	18,0	5-12	11-71	4-45	6515, 6516

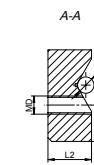
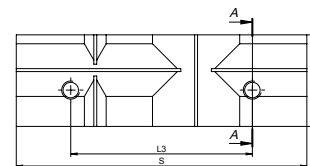
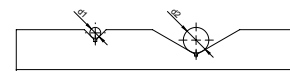


1 kus / sada

ČELISTNÍ VLOŽKY DO STROJNÍCH SVĚŘÁKŮ

■ Vložky prizmatické se svislou a vodorovnou prizmou pro upínání válcových předmětů

Kód výrobku	S	L1	L2	L3	L4	D	Rozsah upínání ø vertikální		Rozsah upínání ø horizontální	Do
							d1	d2	d3	
398263590600	100	32,4	18	63	14,0	M8	4-9	8-51	6-35	6517, 6518
398263570200	125	40,0	22	80	15,8	M10	5-12	11-71	7-45	6517, 6518
398263580400	160	50,4	24	100	20,0	M10	6-16	14-95	9-57	6517, 6518
398263590600	200	63,0	30	125	25,0	M12	7-20	18-123	12-77	6517, 6518

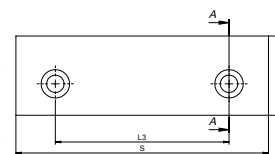


1 kus / sada

ČELISTNÍ VLOŽKY DO STROJNÍCH SVĚŘÁKŮ

■ Vložky zkosené pro upínání válcových předmětů horizontálně

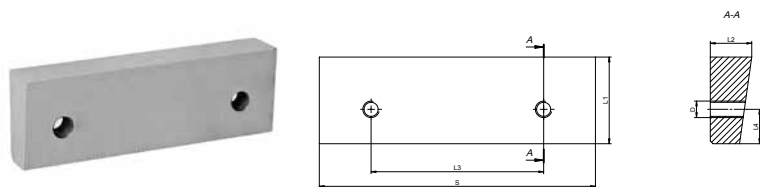
Kód výrobku	S	L1	L2	L3	L4	L5	D	D1	Rozsah upínání ø horizontální	Do
398263410000	100	32,4	18	70	14	14,8	9	15	8-30	6512, 6537, 6530
398263420200	125	40,0	22	85	17	18,6	11	18	12-38	6512, 6537, 6530
398263430400	160	50,4	24	110	20	20,6	11	18	14-48	6512, 6537, 6515, 6516, 6522, 6530
398263440600	200	63,0	30	140	28	25,0	14	20	18-61	6512, 6537, 6515, 6516, 6522
398260599600	125	42,0	22	89	18	18,6	11	18	12-38	6515, 6516



1 kus / sada

ČELISTNÍ VLOŽKY DO STROJNÍCH SVĚRÁKŮ

■ Vložky zkosené pro upínání válcových předmětů horizontálně

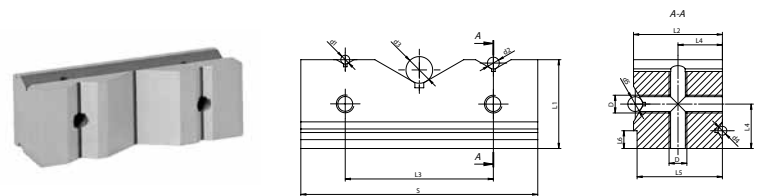


Kód výrobku	S	L1	L2	L3	L4	D	Rozsah upínání	
							ø horizontální	Do
398263460000	100	32,4	18	63	14,0	M8	8-30	6517, 6518
398263470100	125	40,0	22	80	15,8	M10	12-38	6517, 6518
398263480300	160	50,4	24	100	20,0	M10	14-48	6517, 6518
398263490500	200	63,0	30	125	25,0	M12	18-61	6517, 6518

1 kus / sada

ČELISTNÍ VLOŽKY DO STROJNÍCH SVĚRÁKŮ

■ Vložky čtyřstranné prizmatické, svislé i vodorovné prizmy, s osazením

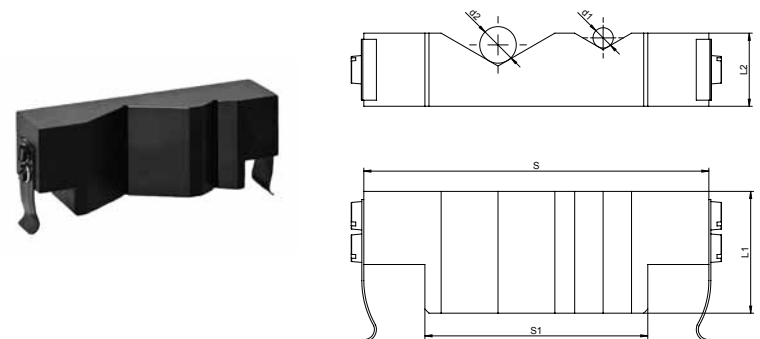


Kód výrobku	S	L1	L2	L3	L4	L5	L6	D	Rozsah upínání ø horizontální			Rozsah upínání ø vertikální		Do
									d1	d2	d3	d4	d5	
									398261360200	80	30	30	50	
398261370400	100	35	35	60	17,5	33,0	6	M8	3-15	5-27	11-69	3-15	5-27	6542

1 kus / sada

ČELISTNÍ VLOŽKY DO STROJNÍCH SVĚRÁKŮ

■ Vložky prizmatické, dvě svislé prizmy



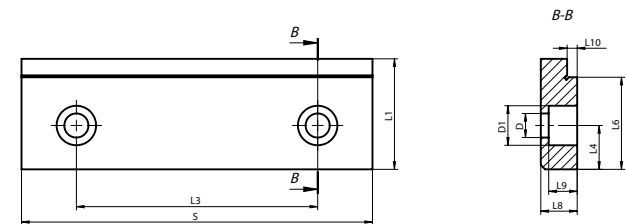
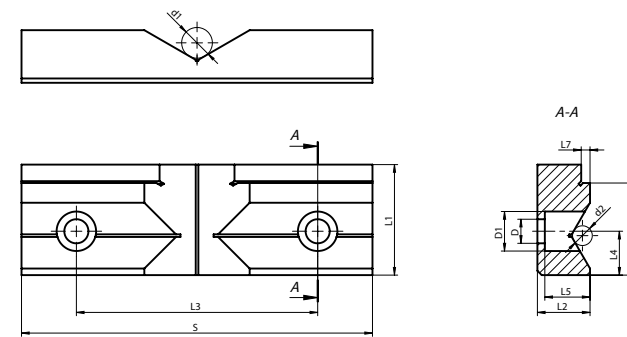
Kód výrobku	Velikost	S	S1	L1	L2	Rozsah upínání ø vertikální		Do
						d1	d2	
398262450000	80	70	45,9	26	16	4-18	8-45	6540
398262460100	100	85	54,9	30	18	5-25	9-55	6540
398262470300	125	105	74,9	38	25	6-28	14-90	6540
398262480500	160	138	101,9	44	33	7-38	20-135	6540

1 kus / sada

- 1
- 2
- 3
- 4
- 5
- 6
- 7

ČELISTNÍ VLOŽKY DO STROJNÍCH SVĚRÁKŮ

■ Vložky prizmatické, svislá a vodorovná prisma, s vybráním

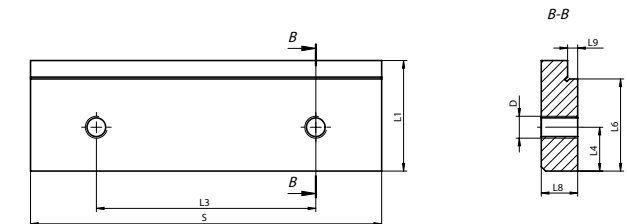
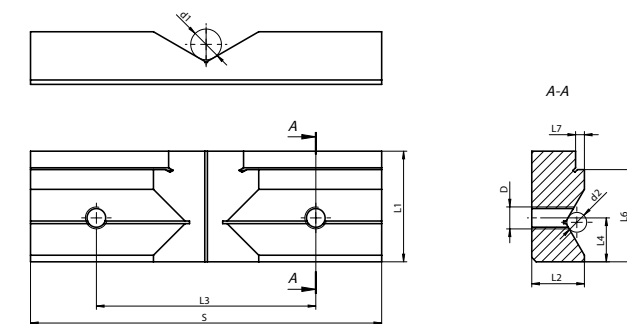


2 kusy / sada

Kód výrobku	S	L1	L2	L3	L4	L5	L6	L7	L8	L9	L10	D	D1	Rozsah upínání	Rozsah upínání	Do	
														ø vertikální	ø horizontální		
														d1	d2		
398263310000	100	32,4	18	70	14	14,8	26	4	13,5	10,3	4,0	9	15	8-50	6-24	6512, 6537, 6530	
398263320100	125	40,0	22	85	17	18,6	32	4	16,0	12,6	4,0	11	18	11-70	8-30	6512, 6537, 6530	
398263330300	160	50,4	24	110	20	20,6	42	4	16,6	13,0	4,6	11	18	14-95	9-35	6512, 6537, 6515, 6516, 6530	
398263340500	200	63,0	30	140	28	25,0	55	4	21,0	16,0	4,0	14	20	18-123	12-44	6512, 6537, 6515, 6516, 6522	
398260598300	125	42,0	22	89	18	18,6	34	4	16,0	12,6	4,0	11	18	11-70	8-30	6515, 6516	

ČELISTNÍ VLOŽKY DO STROJNÍCH SVĚRÁKŮ

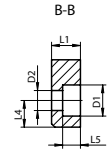
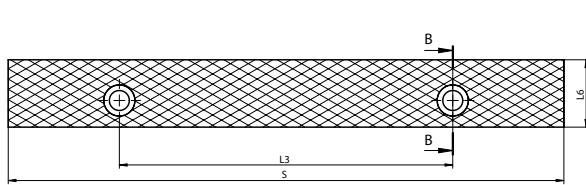
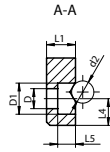
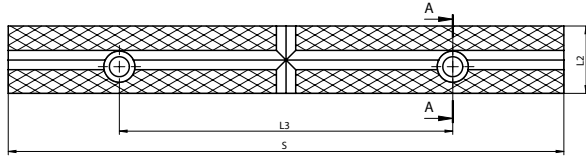
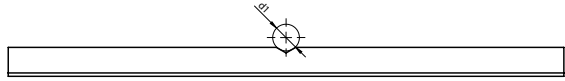
■ Vložky prizmatické, svislá a vodorovná prisma, s vybráním



2 kusy / sada

Kód výrobku	S	L1	L2	L3	L4	L6	L7	L8	L9	D	Rozsah upínání	Rozsah upínání	Do		
											ø vertikální	ø horizontální			
												d1	d2		
398263360900	100	32,4	18	63	14,0	26	4	13,5	4,0	M8	8-50	6-24	6517, 6518		
398263370000	125	40,0	22	80	15,8	32	4	16,0	4,0	M10	11-70	8-30	6517, 6518		
398263380200	160	50,4	24	100	20,0	42	4	16,6	4,6	M12	14-95	9-35	6517, 6518		
398263390400	200	63,0	30	125	25,0	55	4	21,0	4,0	M12	18-123	12-44	6517, 6518		

- 1
- 2
- 3
- 4
- 5
- 6
- 7

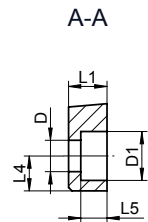
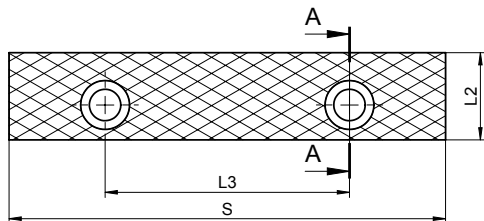


2 kusy / sada



ČELISTNÍ VLOŽKY DO ZÁMEČNICKÝCH SVĚRÁKŮ

Kód výrobku	S	L1	L2	L3	L4	L5	L6	D	D1	D2	Rozsah upínání ø horizontální	Rozsah upínání ø vertikální	Do
											d1	d2	
398210520200	80	9	20,7	50	8	6,0	20,4	7	11	6,6	3-13	3-13	1240, 1250
398210522800	100	9	20,7	60	8	6,0	20,4	7	11	6,6	3-13	3-13	1240, 1250
398210525600	125	9	21,5	60	8	6,5	21,5	7	11	7,0	4-16	3-13	1240, 1250
398210530400	150	11	25,2	100	10	8,0	25,2	9	14	9,0	4-16	4-16	1240, 1250
398210533200	175	13	30,3	100	12	8,0	30,3	9	14	9,0	4-16	4-16	1250
398210550800	175	11	25,2	100	10	8,0	25,2	9	14	9,0	4-16	4-16	1240
398210552300	200	13	30,3	150	12	8,0	30,3	9	14	9,0	4-16	4-16	1240
398210555100	250	13	30,3	150	12	8,0	30,3	9	14	9,0	4-16	4-16	1240

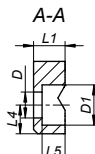
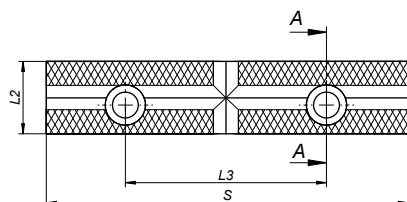
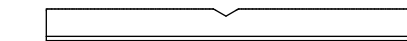


1 kus / sada



ČELISTNÍ VLOŽKY DO ZÁMEČNICKÝCH SVĚRÁKŮ

Kód výrobku	S	L1	L2	L3	L4	L5	D	D1	Do
398210200600	63	7	17,4	40	7,5	5,6	6	9,5	1250, 1256
398210984800	125	11	25,0	70	10,0	7,5	9	14,0	1271



1 kus / sada



ČELISTNÍ VLOŽKY DO ZÁMEČNICKÝCH SVĚRÁKŮ

Kód výrobku	S	L1	L2	L3	L4	L5	D	D1	Do
398210994000	126	11	25,2	70	10	8	9	14,0	1271

1

2

3

4

5

6

7

KLIKA PRO STROJNÍ SVĚŘÁKY

Kód výrobku	Čtyřhran x Délka L	Do
398260851000	12 x 160	6517,18-100
398260861100	14 x 160	6517,18-125, 6531-125, 6546-125, 6531-160, 6524-125
398267410300	17 x 160	6910,11-105, 6910,11-155, 6910,11-155S, 6910,11-210



KLIKA PRO STROJNÍ SVĚŘÁKY

Kód výrobku	Čtyřhran x Délka L	Do
398261110100	17 x 200	6512,37-100,125,160,200, 6530-100,125,160, 6522-160,200, 6517,18-160,200, 6546-160, 6531-200
398260880200	19 x 200	6512,37-250



KLIKA PRO STROJNÍ SVĚŘÁKY

Kód výrobku	Čtyřhran x Délka L	Do
398261091800	11 x 180	6546-100



KLIKA PRO STROJNÍ SVĚŘÁKY

Kód výrobku	Šestihran x Délka L	Do
398263900300	12 x 200	6515,16-125 6515,16-160 6515,16-200



KLIKA PRO STROJNÍ SVĚŘÁKY

Kód výrobku	Šestihran x Délka L	Do
398261125700	19x228	6523-155



KLIKA PRO PŘESNÉ SVĚŘÁKY

Kód výrobku	Velikost	Do
398263800200	100,125	6568, 6620,
398263810400	150, 200	6622, 6820



HYDRAULICKÝ RUČNÍ POSILOVAČ - ŠROUB

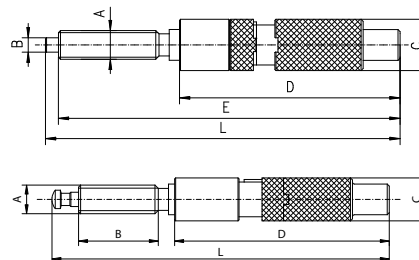


3690-M

Kód výrobku	Velikost	Do 6515, 6516	A	B	C	D	E	L	Max. upínací síla [daN]	kg
323690220400	2	125	Tr 28 x 5	14	50	215	392	408	3.500-4.000	3,0
323690240800	3	160	Tr 32 x 6	16	58	230	465	485	5.500-6.000	4,5
323690250000	4	200	Tr 36 x 6	18	64	273	608	619	7.500-8.000	6,8

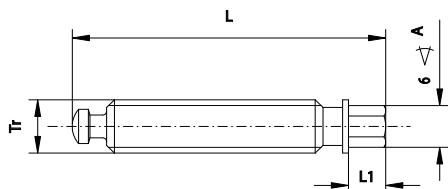
3690-MN

Kód výrobku	Velikost	Do 6621, 6821	A	B	C	D	L	Max. upínací síla [daN]	kg
323690121600	2	150	Tr28 x 5	110	50	215	370	3.500-4.000	2,4
323690131800	3	200	Tr32 x 6	117	58	230	403	5.500-6.000	3,8



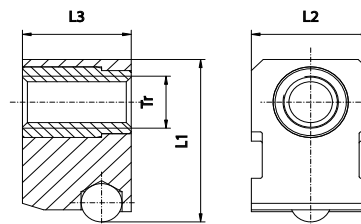
- Hydraulický ruční posilovač je vybaven mechanickou spojkou, která umožňuje zvolit dva způsoby upnutí - mechanické nebo za pomoci hydraulického systému
- Mechanické upnutí je používáno zvláště tam, kde při použití hydraulického systému může dojít k deformaci upínaného předmětu
- Robustní konstrukce

- Doplnkové příslušenství svěráků a modulů 6620-6624, 6820 a 6821

UPÍNACÍ ŠROUB


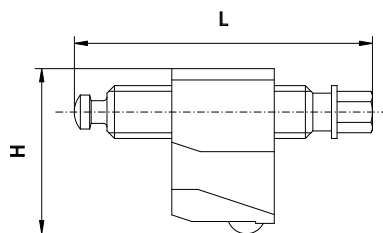
Kód výrobku	Velikost	L	L1	A	Tr
398263910500	100	120	18	13	Tr18x4
398263920700	125	125	18	13	Tr18x4
398263931100	150	160	19	19	Tr28x5
398263941300	200	170	19	19	Tr32x6

- Doplnkové příslušenství svěráků a modulů 6620-6624, 6820 a 6821

KOSTKA


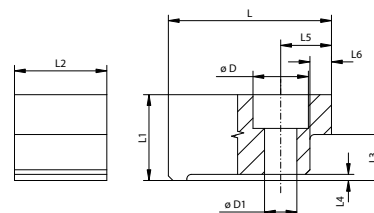
Kód výrobku	Velikost	L1	L2	L3	Tr
398266510600	100	55,5	35,0	36	Tr18x4
398266520800	125	68,5	40,5	40	Tr18x4
398266530000	150	87,5	60,0	55	Tr28x5
398266540100	200	104,5	70,0	65	Tr32x6

- Doplnkové příslušenství svěráků a modulů 6620-6624, 6820 a 6821

UPÍNACÍ ŠROUB S KOSTKOU


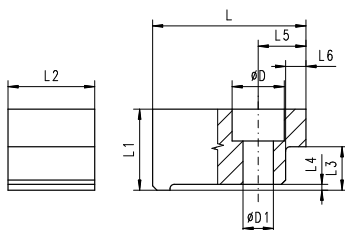
Kód výrobku	Velikost	L	H
398266550300	100	120	55,5
398266560500	125	125	68,5
398266570700	150	160	87,5
398266580900	200	170	104,5

- Doplnkové příslušenství svěráků a modulů 6620-6624, 6820 a 6821

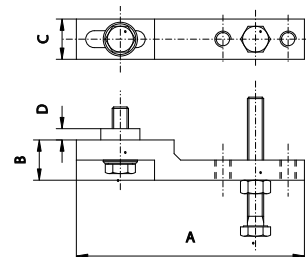
UPÍNKY PRO SVĚRÁKY PŘESNĚ


Kód výrobku	Velikost	L	L1	L2	L3	L4	L5	L6	D	D1
398266710800	100	50	24	30	13	2	13,5	6,5	18	10,5
398266720000	125	53	28	30	15	2	16,6	7,0	18	10,5
398266730100	150	75	35	42	18	2	37,0	8,0	26	17,0
398266740300	200	91	39	42	20	2	24,5	8,0	26	17,0

- Doplnkové příslušenství svěráků a modulů 6620-6624, 6820 a 6821

UPÍNKY PRO TOČNICI 6586


Kód výrobku	Velikost	L	L1	L2	L3	L4	L5	L6	D	D1
398263650000	1	58	22,5	28	13	2	20	8	20	13
398263660100	2	62	22,5	28	15	2	20	8	20	13
398263670300	3	70	27,5	32	18	2	23	8	22	15
398263680500	4	80	29,5	35	20	2	23	8	22	15

DORAZ


Kód výrobku	Velikost	A	B	C	D	Do
326597010800	100,125	120	20	20	5	6577, 6578, 6569-M, 6620, 6621, 6624, 6820, 6821
326597020000	150,200	140	25	25	7	

 1
2
3
4
5
6
7

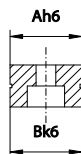
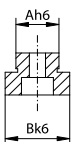
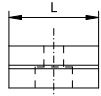
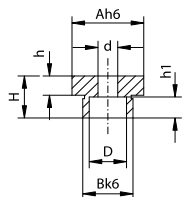
STABILIZAČNÍ KAMENY



12/10; 18/12; 18/14;
18/16; 20/12; 20/14;
20/16; 20/18

12/14; 12/16; 12/18;
18/20; 18/22

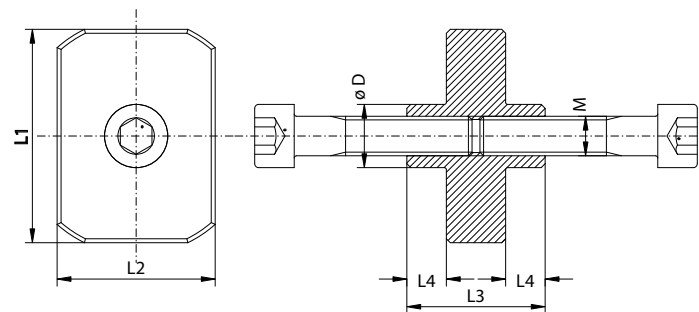
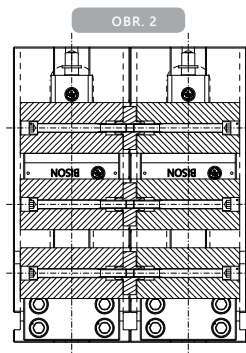
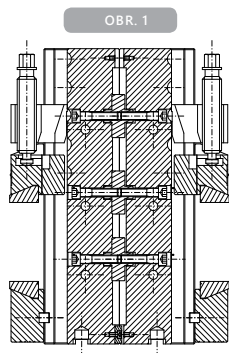
12/12; 18/18; 20/20



Kód výrobku	Velikost	A	B	L	H	h	h1	D	d
398263750000	12/10	12	10	20	12	3,5	5,7	8,9	5,5
398263752600	12/12	12	12	20	12	3,5	5,7	8,9	5,5
398263754100	12/14	12	14	20	12	3,5	5,7	8,9	5,5
398263756700	12/16	12	16	20	12	3,5	5,7	8,9	5,5
398263757000	12/18	12	18	20	12	3,5	5,7	8,9	5,5
398263759500	12/20	12	20	20	12	3,5	5,7	8,9	5,5
398266810900	18/12	18	12	25	12	4,5	6,8	10,4	6,6
398266812400	18/14	18	14	25	12	4,5	6,8	10,4	6,6
398266814000	18/16	18	16	25	12	4,5	6,8	10,4	6,6
398266816500	18/18	18	18	25	12	4,5	6,8	10,4	6,6
398266818000	18/20	18	20	25	12	4,5	6,8	10,4	6,6
398266820000	18/22	18	22	25	12	4,5	6,8	10,4	6,6
398263758200	20/12	20	12	25	12	4,5	6,8	10,4	6,6
398263760200	20/14	20	14	25	12	4,5	6,8	10,4	6,6
398263762800	20/16	20	16	25	12	4,5	6,8	10,4	6,6
398263764300	20/18	20	18	25	12	4,5	6,8	10,4	6,6
398263766900	20/20	20	20	25	12	4,5	6,8	10,4	6,6

■ Jiné rozměry jsou na objednávku (14/14; 14/16; 14/18; 16/16; 16/18 a další...)

SPOJKY

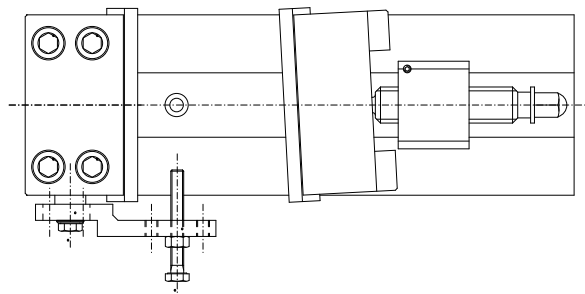


Spojka	L1	L2	L3	L4	D	M
M10x35	46	35	35	10	16	M10x35-10,9
M10x85	46	35	35	10	16	M10x85-10,9
M10x45	54	40	35	10	16	M10x45-10,9
M10x105	54	40	35	10	16	M10x105-10,9
M12x55	62	40	43	12	18	M12x55-10,9
M12x130	62	40	43	12	18	M12x130-10,9

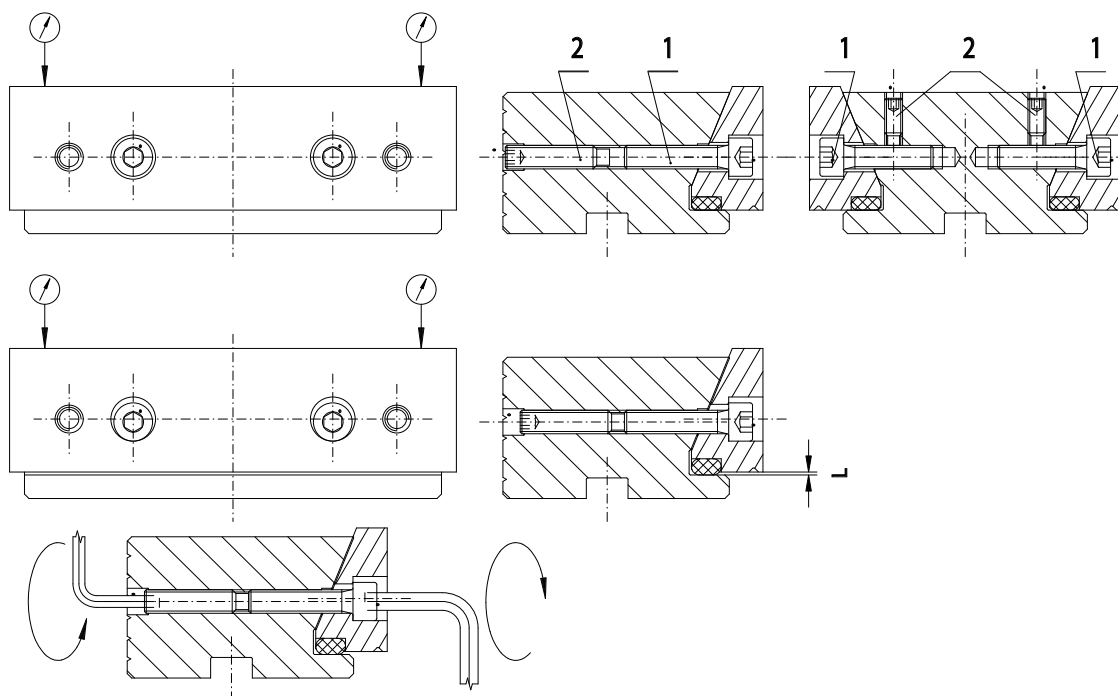
Do	Obr. 1		Obr. 2	
	Spojka	Kód výrobku	Spojka	Kód výrobku
6820-100-320/160	M10x35	398267220300	M10x85	398267221600
6820-125-335/160	M10x45	398267222900	M10x105	398267223100
6820-150-425/205	M12x55	398267224400	M12x130	398267225700

- 1
- 2
- 3
- 4
- 5
- 6
- 7

- Pro upínání obrobků nepravidelných tvarů je možno použít výkyvnou vodící kostku, která umožní vytočení posuvné čelisti o úhel $\pm 3^\circ$. Doraz typu 6597 - přišroubený k boku pevné čelisti pak zajišťuje upínání obrobků v čelistech ve stejné poloze.

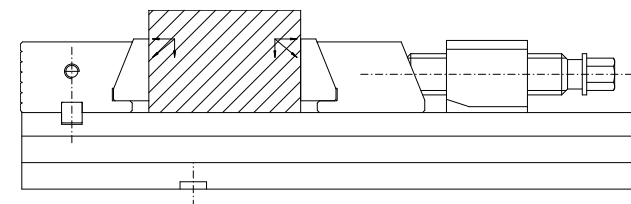


POUŽITÍ DORAZU A VÝKYVNÉHO VEDENÍ POHYBLIVÉ ČELISTI



NASTAVENÍ ČELISTNÍCH VLOŽEK VE SVĚRÁCÍCH TYPU 6620, 6820

- Vlastní upnutí obrobku nastane tehdy, až čelistové vložky dosednou do vedení čelisti po utažení upínacího šroubu. Pouze v tomto případě je pak zajištěna správná přesnost ustavení obrobku.



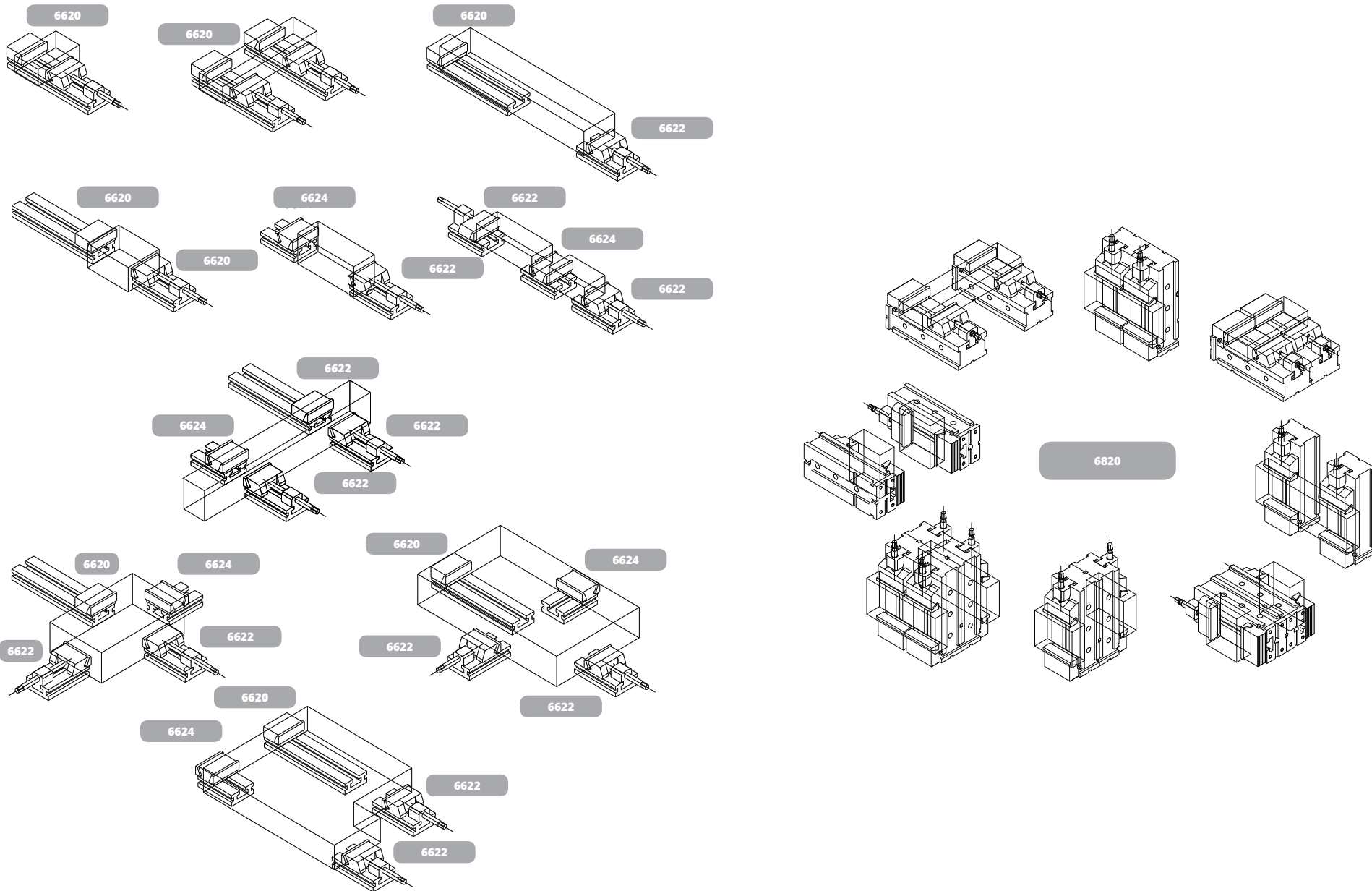
- Čelistní vložky v čelistech svěráku musí být řádně nastaveny, aby bylo dosaženo správného upnutí. Velikost vůle musí být $L = 0,2$ mm s přesností $\pm 0,01$ mm. Rozdíl mezi rozměry L pohyblivé čelisti a pevné čelisti nesmí být větší jak 0,01 mm. K správnému ustavení čelistních vložek je třeba splnit následující:

- 1 – povolíme stavěcí šrouby (2)
- 2 – dotáhneme šrouby (1) tak aby čelistové vložka dosedla na vedení čelisti
- 3 – úchylkoměrem překontrolujeme rovnoběžnost povrchu čelisti se základnou svěráku
- 4 – šrouby (1) nastavíme velikost vůle $L = 0,2$ ($\pm 0,01$ mm)
- 5 – úchylkoměrem překontrolujeme rovnoběžnost povrchu čelisti se základnou svěráku, která musí být stejná jako v bodě 3.
- 6 – stavěcími šrouby (2) zajistíme šrouby (1)

- Nastavení čelistních vložek je stejné u čelisti pevné a posuvné

- 1
- 2
- 3
- 4
- 5
- 6
- 7

PŘÍKLADY POUŽITÍ MODULÁRNÍCH SVĚRÁKŮ



- 1
- 2
- 3
- 4
- 5
- 6
- 7