

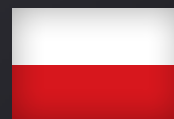


panas
rezné nástroje a údržba foriem

KINEX

KINEX Measuring

MAGIC TOUCH



Novinky | Aktualności 2016



ICONIC LABO

NOVINKY | NOVINKY | AKTUALNOŚCI 2016

Měřítka Merítka Przyrębiary	2 - 3	Kružídla Kružídlá Cyrkle	11
Pravítka Pravítka Liniały	4 - 5	Výškoměry Výškomery Wysokościomierze	11
Příměrné desky a stoly Prímerné dosky a stoly Płyty traserskie i stoły	5 - 6	Úhelníky Uholníky Kątowniki	12 - 16
Rýsovací podložky Rysovacie podložky Przemy pomiarowe	7	Vodováhy Vodováhy Poziomice	16 - 18
Úhломěry Uhlomery Kątomięrze	7	Libely Libely Fiolki	19
Šablony Šablóny Szablony	8	Posuvná měřítka Posuvné meradlá Suwmiarki	20 - 23
Magnetické stojánky Magnetické stojánoky Podstawki magnetyczne	8	Mikrometry Mikrometre Mikrometry	24 - 25
Úchylkoměry Odchýlkomery Czujniki	8 - 10	Sady Sady Zestawy	26
Hloubkoměry Híbkomery Głębokościomierze	11		


KINEX Measuring s.r.o.

 Podnikatelská 586
 190 11 Praha 9
 Czech Republic

 tel.: +420 724 486 493
 objednavky@kinexmeasuring.com

KINEX Measuring a.s.

 1. mája 1200
 014 01 Bytča
 Slovak Republic

 tel.: +421 911 831 548
 odbyt@kinexmeasuring.com

KINEX Measuring s.r.o.

 Podnikatelská 586
 190 11 Praha 9
 Czech Republic

 tel.: +420 724 486 318
 export@kinexmeasuring.com

Měřítka | Merítka | Przymiary

Měřítko ocelové, ploché s přesahem
Merítko ocelové, ploché s přesahom
Przymiar kreskowy sztywny

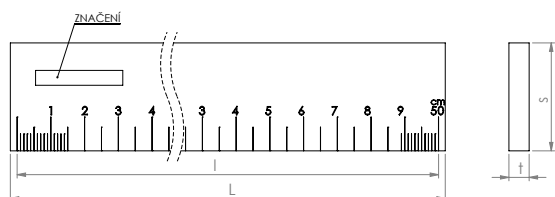
DIN
866/A



POPIS LASEREM
DALŠÍ ROZMĚRY NA ZAKÁZKU

POPIS LASEROM
ĎALŠIE ROZMERY NA ZÁKAZKU

ZNAKOWANIE LASEROWE
INNE WYMIARY NA ZAMÓWIENIE



INOX

BEZ POVRCHOVÉ ÚPRAVY | BEZ POVRCHOVEJ ÚPRAVY | NIEPOWLEKANE

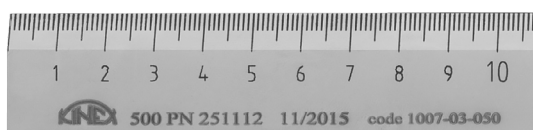
CODE	L [mm]	l [mm]	s [mm]	t [mm]
1001-02-030	310	300	25	5
1001-02-050	510	500	30	6
1001-02-100	1010	1000	40	8
1001-02-150	1510	1500	40	8
1001-02-200	2010	2000	50	10

NEREZOVÁ OCEĽ | NEREZOVÁ OCEĽ | STAL NIERDZEWNA

CODE	L [mm]	l [mm]	s [mm]	t [mm]
1001-07-030	310	300	25	5
1001-07-050	510	500	30	6
1001-07-100	1010	1000	40	8
1001-07-150	1510	1500	40	8
1001-07-200	2010	2000	50	10

Měřítko ocelové, ploché s úkosem
Merítko ocelové, ploché s úkosom
Przymiar kreskowy sztywny ze skosem

DIN
866/B



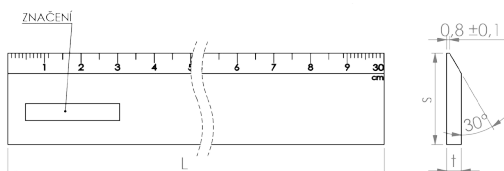
BEZ POVRCHOVÉ ÚPRAVY | BEZ POVRCHOVEJ ÚPRAVY | NIEPOWLEKANE

CODE	L [mm]	l [mm]	s [mm]	t [mm]
1007-02-030	310	300	25	5
1007-02-050	510	500	25	5
1007-02-100	1010	1000	30	6
1007-02-150	1510	1500	30	6
1007-02-200	2010	2000	40	8

NEREZOVÁ OCEĽ | NEREZOVÁ OCEĽ | STAL NIERDZEWNA

CODE	L [mm]	l [mm]	s [mm]	t [mm]
1007-07-030	310	300	25	5
1007-07-050	510	500	25	5
1007-07-100	1010	1000	30	6
1007-07-150	1510	1500	30	6
1007-07-200	2010	2000	40	8

INOX



Měřítka | Merítka | Przymiary

Měřítka ocelové ploché, začátek v nule - popis laserem, balené v PE obalu
 Merítka ocelové ploché, začiatok v nule - popis laserom, balené v PE obale
 Przymiar kreskowy sztywny

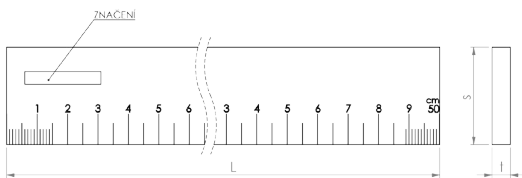
DIN
866/B



POPIS LASEREM
DALŠÍ ROZMĚRY NA ZAKÁZKU

POPIS LASEROM
ĎALŠIE ROZMERY NA ZÁKAZKU

ZNAKOWANIE LASEROWE
INNE WYMIARY NA ZAMÓWIENIE



INOX

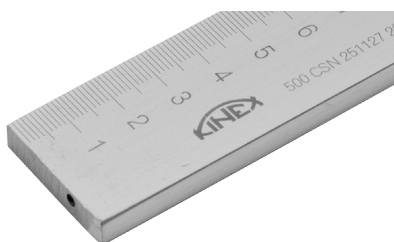
BEZ POVRCHOVÉ ÚPRAVY | BEZ POVRCHOVEJ ÚPRAVY | NIEPOWLEKANE

CODE	L [mm]	s [mm]	t [mm]
1012-02-030	300	25	5
1012-02-050	500	25	5
1012-02-100	1000	30	6
1012-02-150	1500	30	6
1012-02-200	2000	40	8
1012-02-250	2500	40	8
1012-02-300	3000	40	8
1012-02-400	4000	50	10
1012-02-500	5000	60	12

NEREZOVÁ OCEĽ | NEREZOVA OCEĽ | STAL NIERDZEWNA

CODE	L [mm]	s [mm]	t [mm]
1012-07-030	300	25	5
1012-07-050	500	25	5
1012-07-100	1000	30	6
1012-07-150	1500	30	6
1012-07-200	2000	40	8

Měřítka s vertikální stupnicí
 Měřítka s vertikálnou stupnicou
 Przymiar kreskowy sztywny z pionową skalą



INOX

BEZ POVRCHOVÉ ÚPRAVY | BEZ POVRCHOVEJ ÚPRAVY | NIEPOWLEKANE

CODE	L [mm]	s [mm]	t [mm]
1027-02-050	500	25	5
1027-02-100	1000	32	6

NEREZOVÁ OCEĽ | NEREZOVA OCEĽ | STAL NIERDZEWNA

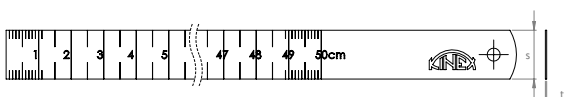
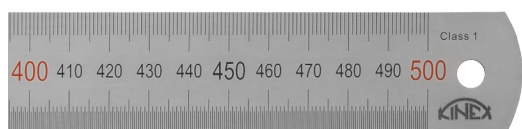
CODE	L [mm]	s [mm]	t [mm]
1027-07-050	500	25	5
1027-07-100	1000	32	6

Měřítka ocelové tenké - barevné značení, převodní tabulka, laserový popis
 Merítka ocelové tenké - farebné značenie, konverzná tabuľka, laserový popis
 Przymiar kreskowy półsztywny, tabela przeliczeniowa, opis laserowy

I
class

0,05

INOX



BEZ POVRCHOVÉ ÚPRAVY | BEZ POVRCHOVEJ ÚPRAVY | NIEPOWLEKANE

CODE	L [mm]	s [mm]	t [mm]
1022-02-030	300	25	1
1022-02-050	500	30	1
1022-02-100	1000	30	1

Pravítka | Pravítka | Liniály

Pravítko kontrolní
Pravítko kontrolné
Liniál kontrolny

INOX

DIN
874

DIN 874 - 0. 500 4/2014

POPIS LASEREM
DALŠÍ ROZMĚRY NA ZAKÁZKU

POPIS LASEROM
ĎALŠIE ROZMERY NA ZÁKAZKU

ZNAKOWANIE LASEROWE
INNE WYMIARY NA ZAMÓWIENIE

BEZ POVRCHOVÉ ÚPRAVY | BEZ POVRCHOVEJ ÚPRAVY | NIEPOWLEKANE

0
class

CODE	L [mm]	s [mm]	t [mm]
1039-02-050	500	50	10
1039-02-075	750	50	10
1039-02-100	1000	60	12
1039-02-150	1500	70	15
1039-02-200	2000	80	15

I
class

CODE	L [mm]	s [mm]	t [mm]
1039-12-050	500	40	8
1039-12-075	750	50	10
1039-12-100	1000	50	10
1039-12-150	1500	60	12
1039-12-200	2000	70	15

II
class

CODE	L [mm]	s [mm]	t [mm]
1039-22-050	500	30	6
1039-22-075	750	40	8
1039-22-100	1000	40	8
1039-22-150	1500	50	10
1039-22-200	2000	60	12

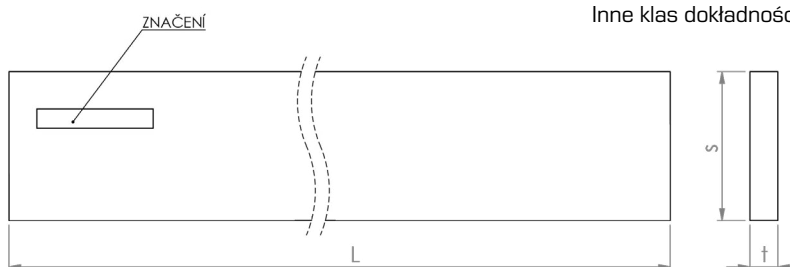
NEREZ OCEL | STAINLESS STEEL | STAL NIERDZEWNA

I
class

CODE	L [mm]	s [mm]	t [mm]
1039-17-050	500	40	8
1039-17-075	750	50	10
1039-17-100	1000	50	10
1039-17-150	1500	60	12
1039-17-200	2000	70	15

INOX

Ďalší třídy přesnosti na zakázku. Ďalšie triedy presnosti na zákazku.
Inne klas dokładności na zamówienie.



Pravítka | Pravítka | Liniály

Pravítko nožové kalené
Pravítko nožové kalené
Liniál krawędziowy hartowany

DIN
874



0
class

CODE	↔
1061-02-075	75x25x5 mm
1061-02-100	100x25x5 mm
1061-02-125	125x25x5 mm
1061-02-150	150x25x5 mm
1061-02-200	200x28x6 mm
1061-02-300	300x38x8 mm
1061-02-400	400x38x8 mm
1061-02-500	500x38x10 mm
1061-02-600	600x38x10 mm
1061-02-700	700x38x10 mm

00
class

CODE	↔
1061-05-075	75x25x5 mm
1061-05-100	100x25x5 mm
1061-05-125	125x25x5 mm
1061-05-150	150x25x5 mm
1061-05-200	200x28x6 mm
1061-05-300	300x38x8 mm
1061-05-400	400x38x8 mm
1061-05-500	500x38x10 mm
1061-05-600	600x38x10 mm
1061-05-700	700x38x10 mm
1061-05-1000	1000x38x10 mm
1061-05-1500	1500x38x10 mm
1061-05-2000	2000x38x10 mm

POPIS LASEREM
DALŠÍ ROZMĚRY NA ZAKÁZKU

POPIS LASEROM
ĎALŠIE ROZMERY NA ZÁKAZKU

ZNAKOWANIE LASEROWE
INNE WYMIARY NA ZAMÓWIENIE

Příměrné desky a stoly | Prímerné dosky a stoly | Plyty traserskie i stoły

Příměrná deska granitová, jemně lapovaná diamantem
Prímerná granitová deska, jemné lapovanie diamantom
Płyty pomiarowe granitowe



CODE	↔
1041-02-030	300x300x70 mm
1041-02-040	400x400x100 mm
1041-02-063	630x400x100 mm
1041-02-100	1000x630x150 mm
1041-02-120	1200x800x150 mm
1041-02-160	1600x1000x200 mm
1041-02-210	2000x1000x250 mm
1041-02-216	2000x1600x300 mm

DALŠÍ ROZMĚRY NA ZAKÁZKU
ĎALŠIE ROZMERY NA ZÁKAZKU
INNE WYMIARY NA ZAMÓWIENIE

Příměrné desky a stoly | Prímerné dosky a stoly | Plyty traserskie i stoly

Příměrná deska litinová
Prímerná deska liatinová
Płyty traserskie żeliwne



DALŠÍ ROZMĚRY NA ZAKÁZKU
ĎALŠIE ROZMERY NA ZÁKAZKU
INNE WYMIARY NA ZAMÓWIENIE

CODE		↔
1042-02-030		300x300x65mm
1042-02-040		400x400x65mm
1042-02-060		600x450x75mm
1042-02-080		800x600x85mm
1042-02-100		1000x800x105mm

Podstavec litinové desky PROFI - svařované z jeklu, lakované
Stôl pod liatinovú dosku PROFI prevedenie - zvarané z jeklu, lakované
Stoly do płyt żeliwnych w wersji PRO - zgrzewane pusta, malowane



Stůl pod granitovou desku PROFI - svařované z jeklu, lakované
Stôl pod granitové dosky PROFI prevedenie - zvarané z jeklu, lakované
Poniższa tabela płyt granitowych w wersji PRO - zgrzewane pusta, malowane



CODE		↔	pro pre dla
1042-12-030		300x300x600 mm	1042-02-030
1042-12-040		400x400x600 mm	1042-02-040
1042-12-060		600x450x600 mm	1042-02-060
1042-12-080		800x600x600 mm	1042-02-080
1042-12-100		1000x800x600 mm	1042-02-100

CODE		↔	pro pre dla
1041-12-040		224x224x700 mm	1041-02-040
1041-12-063		355x224x700 mm	1041-02-063
1041-12-100		560x355x700 mm	1041-02-100
1041-12-120		675x450x700 mm	1041-02-120
1041-12-160		900x560x700 mm	1041-02-160

Stoly s úložným priestorom na zakázku
Stoly s úložným priestorom na zakázku
Stoly ze schowkiem na zamówienie



Rýsovací podložky | Rysovacie podložky | Pryzmy pomiarowe

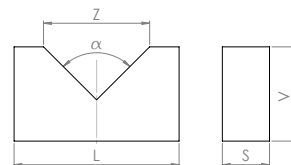
Rýsovací podložky se zářezy
Rysovacie podložky so zářezmi
Pryzmy pomiarowe z wycięciami

S JEDNÍM ZÁŘEZEM | S JEDNYM ZÁREZOM | Z JEDNYM WYCIĘCIEM

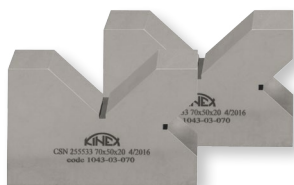


CODE	L	S	V	Z	α
1043-01-110	110	30	58	70	90°
1043-01-140	140	40	80	90	90°
1043-01-200	200	55	120	130	90°

ČSN
25 5331

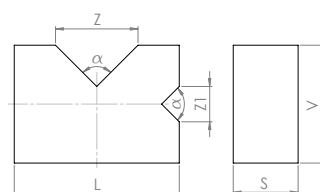


SE DVĚMA ZÁŘEZY | S DVOMA ZÁREZMI Z DWOMA WYCIĘCIAMI



CODE	L	S	V	Z	Z1	α
1043-02-100	100	40	75	50	24	90°
1043-02-140	140	55	100	70	30	90°
1043-02-180	180	70	130	90	50	90°

ČSN
25 5332

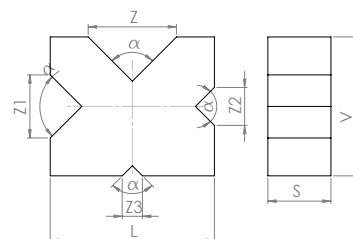


SE ČTYŘMI ZÁŘEZY | SO ŠTYRMI ZÁREZMI | Z CZTEREMA WYCIĘCIAMI



CODE	L	S	V	Z	Z1	Z2	Z3	α
1043-03-070	70	20	50	40	24	16	10	90°
1043-03-130	130	50	110	70	50	30	16	90°
1043-03-200	200	80	170	110	70	50	30	90°

ČSN
25 5333



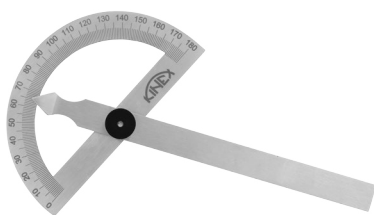
Úhlooměry | Uhlomery | Kątomierze

Úhloměr obloukový - NEREZ

Uhlomer oblúkový - NEREZ

Kątomierz traserski 180° - STAL NIERDZEWNA

INOX



CODE	↔
1089-07-120	120x200 mm
1089-07-200	200x290 mm
1089-07-250	250x400 mm
1089-07-315	315x650 mm

Úhloměr pro tesaře digitální

Uhlomer pre tesárov digitálny

Kątomierz traserski elektroniczny



1092-02-268



1092-02-254

CODE	
1092-02-268	0,05°
1092-02-254	0,1°

Šablony | Šablóny | Szablony

Šablona na měření úhlů soustružnických nožů
 Šablóna na meranie uhlov sústružnických nožov
 Szablon do mierzenia kątów tokarka noże



CODE

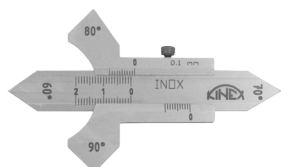
1127

Měrky | Mierky | Mierniki

Měrka koutových svarů
 Merítko kútových zvarov
 Spoinomierz analogowy

INOX

0,01



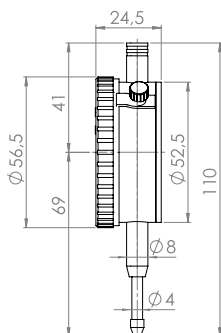
CODE

1120-07-020

Úchylkoměry | Odchýlkomery | Czujniki

Úchylkoměr číselníkový TOP QUALITY (vhodný pro kalibrace)
 Odchýlkomer číselníkový - TOP QUALITY (vhodný pre kalibrácie)
 Czujnik zegarowy - TOP QUALITY (nadaje się do kalibracji)

0,01



CODE

1155-02-110

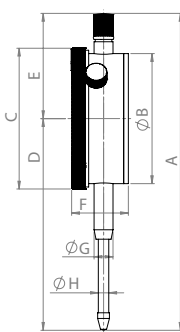
0 - 10mm

0,01 mm

Úchylkoměr číselníkový ČSN EN ISO 46325 (ČSN 25 1811, 25 1816)
 Odchýlkomer číselníkový
 Czujnik zegarowy

0,001

0,01



CODE	0 - 10mm	0,01 mm	A	B	C	D	E	F	G	H
1155-02-010	0 - 10mm	0,01 mm	110	52,5	56,5	69	41	24,5	8	4
1155-02-001	0 - 5mm	0,001 mm	92	50	53	56	36	22	8	4
1155-02-025	0 - 25mm	0,01 mm	124,5	55	59,5	84,5	40	24	8	4,4
1155-02-030	0 - 30mm	0,01 mm	134	55	59,5	89,5	44,5	24	8	4,4
1155-02-005	0 - 5mm	0,01 mm	83,5	37	41	50	33,5	21	8	4,4

Magn. stojánky | Magn. stojánky | Magn. Podstawki

Stojánek magnetický UMAG v luxusním hliníkovém obalu
 Stojánok magnetický UMAG v luxusnom hliníkovom obale
 Podstawka magnetyczna UMAG - opakowanie luksusowe aluminium



CODE

1150-1 PN 25 1858.1 294N

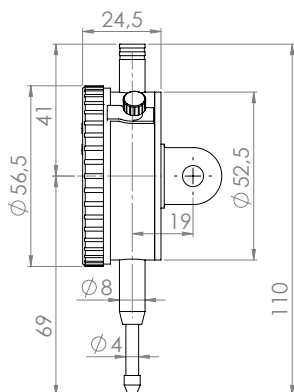
1151-1 PN 25 1858.2 800N



Úchylkoměry | Odchýlkomery | Czujniki

Úchylkoměr číselníkový - s uchycením, SHOCK PROOF - odolný proti nárazu
 Odchýlkomer číselníkový - s uchycením, SHOCK PROOF odolný proti nárazu
 Czujnik zegarowy - z mocowaniem, SHOCK PROOF - wstrząsoodporny

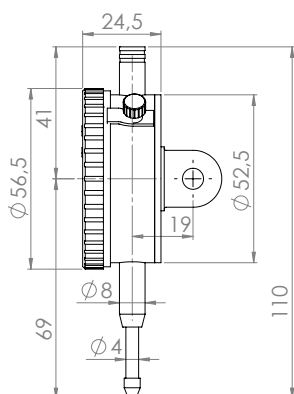
0,01



CODE		
1155-02-710	0 - 10mm	0,01 mm

Úchylkoměr číselníkový - s uchycením
 Odchýlkomer číselníkový - s uchycením
 Czujnik zegarowy - z mocowaniem

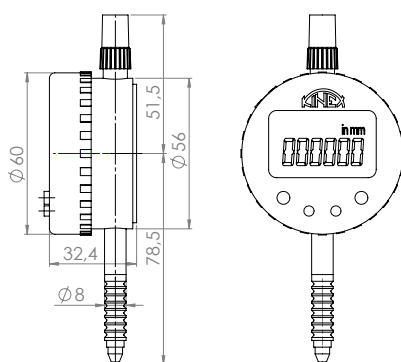
0,01



CODE		
1155-02-410	0 - 10mm	0,01 mm

Úchylkoměr číselníkový digitální - velký display
 Odchýlkomer číselníkový digitální - veľký displej
 Czujnik elektroniczny - duży wyświetlacz

0,001



CODE		\varnothing	
1155-15-001	0 - 12,7 mm	60	0,001

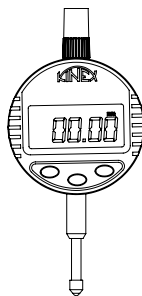
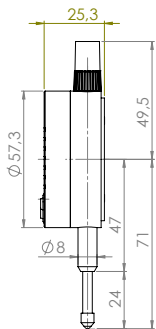
Úchylkoměry | Odchýlkomery | Czujniki

Úchylkoměr číselníkový digitální, kovové pouzdro
 Odchýlkomer číselníkový digitálny, kovové pouzdro
 Czujnik elektroniczny, obudowa metalowa



0,001

0,01



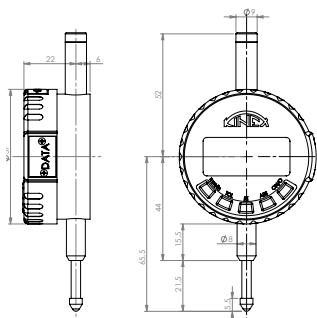
CODE		
1155-25-010	0-12,7 mm	0,01 mm
1155-25-001	0-12,7 mm	0,001 mm

Úchylkoměr číselníkový digitální ABSOLUTE ZERO, MAX/MIN
 Odchýlkomer číselníkový digitálny ABSOLUTE ZERO, MAX/MIN
 Czujnik elektroniczny ABSOLUTE ZERO, MAX/MIN



0,001

0,01

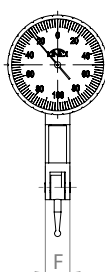
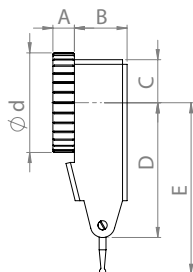


CODE		\emptyset	
1155-05-010	0 - 12,7mm	60	0,01
1155-05-001	0 - 12,7mm	60	0,001

Úchylkoměr číselníkový páčkový
 Odchýlkomer číselníkový páčkový
 Diatest

0,002

0,01



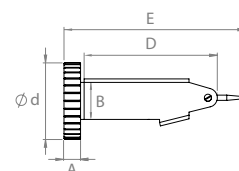
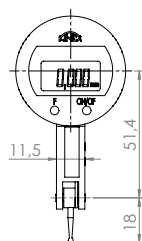
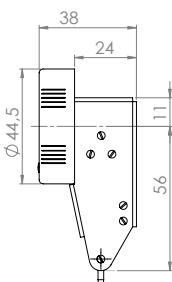
HORIZONTÁLNÍ | HORIZONTALNY | POZIOMY

CODE			d	A	B	C	D	E	F
1156-02-010	± 0,8 mm	0,01mm	39	7,5	17	14	44	56	8
1156-02-102	± 0,2 mm	0,002mm	32,5	7	17	14	44	56	8
1156-02-222	± 0,8 mm	0,01mm	39	7,5	17	14	44	56	8
1156-05-010	± 0,5 mm / digi	0,01mm	44,5	14	24	11	56	69,4	11,5

1156-02-222 - karbidový hrot | karbidový hrot | trzpień węglkowy

VERTIKÁLNÍ | VERTIKÁLNE | PIONOWY

CODE			d	A	B	D	E
1156-02-110	± 0,8 mm	0,01mm	39	6	16	57	75



1156-05-010 - digi

Hloubkoměry | Hĺbkomery | Głębokościomierze

Hloubkoměr digitální bez nosu
 Hĺbkomer digitálne bez nosa
 Głębokościomierz elektroniczny bez nosa

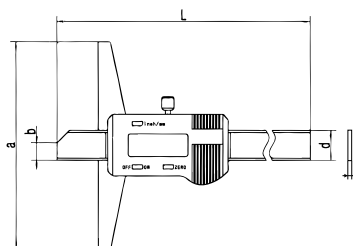
0,01



DIN
862

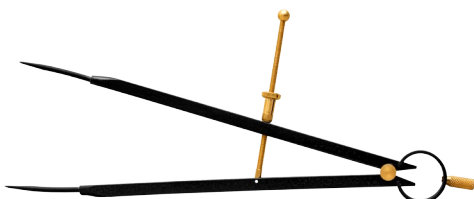


CODE	Range	Resolution	L	a	b	d	t
2050-25-150	0-150 mm	0,01 mm	230	100	6	14,5	4
2050-25-200	0-200 mm	0,01 mm	280	100	6	14,5	4
2050-25-300	0-300 mm	0,01 mm	380	100	6	14,5	4



Kružidla | Kružidlá | Cyrkle

Kružidlo s pružinou
 Kružidlo s pružinou
 Cyrkiel sprężynowy



CODE	Range
2070-02-150	6 - 200 mm
2070-02-200	10 - 300 mm
2070-02-250	10 - 350 mm
2070-02-300	10 - 450 mm

Výškoměry | Výškomery | Wysokościomierze

Výškoměr digitální s dvojitým ramenem
 Výškomer digitálny s dvojitým ramenem
 Wysokościomierz elektroniczny kolumnowy

0,01

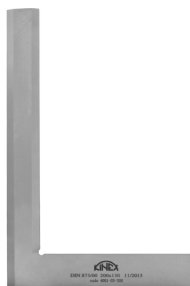


CODE	Range	Resolution
3020-02-030	0 - 300 mm	0,01 mm
3020-02-050	0 - 500 mm	0,01 mm
3020-02-060	0 - 600 mm	0,01 mm

Úhelníky | Uholníky | Kątowniki

Úhelník nožový - přesný kalený, typ C
 Úholník nožový - presný kalený, typ C
 Kątownik krawędziowy - precyzyjny, hartowany, typ C

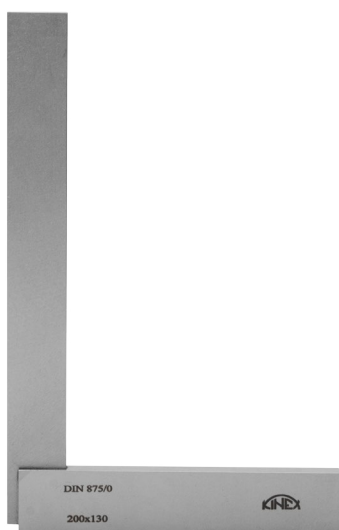
00
class
DIN
875



CODE	↔	↔
4001-03-025	4,7 / 4,7 mm	25x20 mm
4001-03-040	4,7 / 4,7 mm	40x28 mm
4001-03-063	4,7 / 4,7 mm	63x40 mm
4001-03-075	4,7 / 4,7 mm	75x50 mm
4001-03-100	18,7 / 5,6 mm	100x70 mm
4001-03-150	6,7 / 6,7 mm	150x100 mm
4001-03-200	32,6 / 7,8 mm	200x130 mm
4001-03-250	8,6 / 8,6 mm	250x160 mm

Úhelník příložný přesný - NOVÝ TYP
 Úholník příložný presný - NOVÝ TYP
 Kątownik precyzyjny ze stopkąplaski - Nowy typ

DIN
875



0
class

CODE	↔	↔
4026-02-006	16x3 / 16x9 mm	60x40 mm
4026-02-007	16x3 / 16x9 mm	75x50 mm
4026-02-010	16x3 / 18x9 mm	100x70 mm
4026-02-015	20x3 / 23x10 mm	150x100 mm
4026-02-020	22x3 / 25x10 mm	200x130 mm
4026-02-025	23x3 / 26x12 mm	250x165 mm
4026-02-030	24x3 / 27x12 mm	300x200 mm
4026-02-040	26x4 / 30x16 mm	400x265 mm
4026-02-050	31x4 / 32x16 mm	500x330 mm
4026-02-060	31x4 / 32x16 mm	600x400 mm

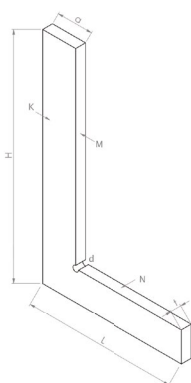
I
class

CODE	↔	↔
4026-12-006	16x3 / 16x9 mm	60x40 mm
4026-12-007	16x3 / 16x9 mm	75x50 mm
4026-12-010	16x3 / 18x9 mm	100x70 mm
4026-12-015	20x3 / 23x10 mm	150x100 mm
4026-12-020	22x3 / 25x10 mm	200x130 mm
4026-12-025	23x3 / 26x12 mm	250x165 mm
4026-12-030	24x3 / 27x12 mm	300x200 mm
4026-12-040	26x4 / 30x16 mm	400x265 mm
4026-12-050	31x4 / 32x16 mm	500x330 mm
4026-12-060	31x4 / 32x16 mm	600x400 mm
4026-12-250	sada 100, 150, 200, 250	

Úhelníky | Uholníky | Kątowniki

Úhelník přesný, plochý
 Úholník presný, plochý
 Kątownik precyzyjny płaski

DIN
875



0
class

CODE		H [mm]	L [mm]	a [mm]	t [mm]
4033-02-007	17x6 mm	75	50	17	6
4033-02-010	21x6 mm	100	70	21	6
4033-02-015	26x8 mm	150	100	26	8
4033-02-020	26x8 mm	200	130	26	8
4033-02-025	31x8 mm	250	165	31	8
4033-02-030	32x8 mm	300	200	32	8
4033-02-040	40x8 mm	400	265	40	8
4033-02-050	50x10 (12) mm	500	330	50	10 (12)
4033-02-060	50x10 (12) mm	600	400	50	10 (12)
4033-02-075	50x10 (12) mm	750	500	50	10 (12)
4033-02-100	50x10 (12) mm	1000	660	50	10 (12)

I
class

CODE		H [mm]	L [mm]	a [mm]	t [mm]
4033-12-007	17x6 mm	75	50	17	6
4033-12-010	21x6 mm	100	70	21	6
4033-12-015	26x8 mm	150	100	26	8
4033-12-020	26x8 mm	200	130	26	8
4033-12-025	31x8 mm	250	165	31	8
4033-12-030	32x8 mm	300	200	32	8
4033-12-040	40x8 mm	400	265	40	8
4033-12-050	50x10 (12) mm	500	330	50	10 (12)
4033-12-060	50x10 (12) mm	600	400	50	10 (12)
4033-12-075	50x10 (12) mm	750	500	50	10 (12)
4033-12-100	50x10 (12) mm	1000	660	50	10 (12)
4033-12-150	60x12 mm	1500	750	60	12
4033-12-200	60x12 mm	2000	1000	60	12

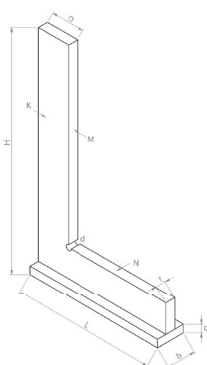
II
class

CODE		H [mm]	L [mm]	a [mm]	t [mm]
4033-22-007	17x6 mm	75	50	17	6
4033-22-010	21x6 mm	100	70	21	6
4033-22-015	26x8 mm	150	100	26	8
4033-22-020	26x8 mm	200	130	26	8
4033-22-025	31x8 mm	250	165	31	8
4033-22-030	32x8 mm	300	175	32	8
4033-22-040	40x8 mm	400	200	40	8
4033-22-050	50x10 (12) mm	500	250	50	10 (12)
4033-22-060	50x10 (12) mm	600	300	50	10 (12)
4033-22-075	50x10 (12) mm	750	375	50	10 (12)
4033-22-100	50x10 (12) mm	1000	500	50	10 (12)
4033-22-150	60x12 mm	1500	750	60	12
4033-22-200	60x12 mm	2000	1000	60	12
4033-22-250	60x12 mm	2500	1250	60	12

Úhelníky | Uholníky | Kątowniki

Úhelník přesný, příložný
 Úholník presný, príložný
 Kątownik precyzyjny ze stopką

DIN
875



0
class

CODE	H [mm]	L [mm]	a [mm]	t [mm]
4034-02-007	75	50	17	6
4034-02-010	100	70	21	6
4034-02-015	150	100	26	8
4034-02-020	200	130	26	8
4034-02-025	250	165	31	8
4034-02-030	300	200	32	8
4034-02-040	400	265	40	8
4034-02-050	500	330	50	10 (12)
4034-02-060	600	400	50	10 (12)
4034-02-075	750	500	50	10 (12)
4034-02-100	1000	660	50	10 (12)

I
class

CODE	H [mm]	L [mm]	a [mm]	t [mm]
4034-12-007	75	50	17	6
4034-12-010	100	70	21	6
4034-12-015	150	100	26	8
4034-12-020	200	130	26	8
4034-12-025	250	165	31	8
4034-12-030	300	200	32	8
4034-12-040	400	265	40	8
4034-12-050	500	330	50	10 (12)
4034-12-060	600	400	50	10 (12)
4034-12-075	750	500	50	10 (12)
4034-12-100	1000	660	50	10 (12)

II
class

CODE	H [mm]	L [mm]	a [mm]	t [mm]
4034-22-007	75	50	17	6
4034-22-010	100	70	21	6
4034-22-015	150	100	26	8
4034-22-020	200	130	26	8
4034-22-025	250	165	31	8
4034-22-030	300	175	32	8
4034-22-040	400	200	40	8
4034-22-050	500	250	50	10 (12)
4034-22-060	600	300	50	10 (12)
4034-22-075	750	375	50	10 (12)
4034-22-100	1000	500	50	10 (12)
4034-22-150	1500	750	60	12
4034-22-200	2000	1000	60	12
4034-22-250	2500	1250	60	12

Úhelníky | Uholníky | Kątowniki

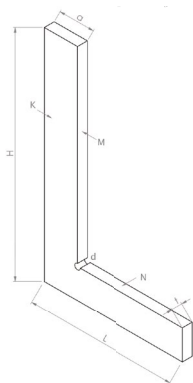
Úhelník přesný, plochý - NEREZ

Úholník presný, plochý - NEREZ

Kątownik precyzyjny płaski - STAL NIERDZEWNA

INOX

DIN
875



DALŠÍ ROZMĚRY NA ZAKÁZKU
 ĎALŠIE ROZMERY NA ZÁKAZKU
 INNE WYMIARY NA ZAMÓWIENIE

0
class

CODE	H [mm]	L [mm]	a [mm]	t [mm]
4033-07-007	75	50	17	6
4033-07-010	100	70	21	6
4033-07-015	150	100	26	8
4033-07-020	200	130	26	8
4033-07-025	250	165	31	8
4033-07-030	300	200	32	8
4033-07-040	400	265	40	8
4033-07-050	500	330	50	10 (12)

I
class

CODE	H [mm]	L [mm]	a [mm]	t [mm]
4033-17-007	75	50	17	6
4033-17-010	100	70	21	6
4033-17-015	150	100	26	8
4033-17-020	200	130	26	8
4033-17-025	250	165	31	8
4033-17-030	300	200	32	8
4033-17-040	400	265	40	8
4033-17-050	500	330	50	10 (12)

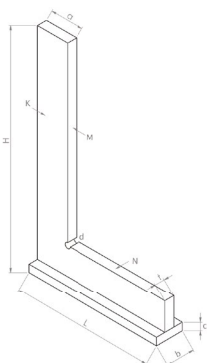
Úhelník přesný, příložný - NEREZ

Úholník presný, príložný - NEREZ

Kątownik precyzyjny ze stopką - STAL NIERDZEWNA

INOX

DIN
875



DALŠÍ ROZMĚRY NA ZAKÁZKU
 ĎALŠIE ROZMERY NA ZÁKAZKU
 INNE WYMIARY NA ZAMÓWIENIE

0
class

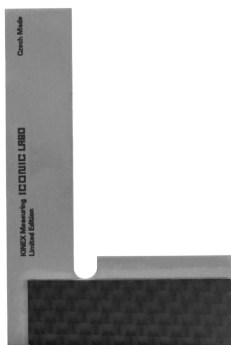
CODE	H [mm]	L [mm]	a [mm]	t [mm]
4034-07-007	75	50	17	6
4034-07-010	100	70	21	6
4034-07-015	150	100	26	8
4034-07-020	200	130	26	8
4034-07-025	250	165	31	8
4034-07-030	300	200	32	8
4034-07-040	400	265	40	8
4034-07-050	500	330	50	10 (12)

I
class

CODE	H [mm]	L [mm]	a [mm]	t [mm]
4034-17-007	75	50	17	6
4034-17-010	100	70	21	6
4034-17-015	150	100	26	8
4034-17-020	200	130	26	8
4034-17-025	250	165	31	8
4034-17-030	300	200	32	8
4034-17-040	400	265	40	8
4034-17-050	500	330	50	10 (12)

Úhelníky | Uholníky | Kątowniki

Ultralehký úhelník přesný, příložený (carbon/titan)
 Ultraľahký uholník presný, príložený (carbon/titan)
 Ultralekka kątownik (carbon/titan)



CODE

4026-28-006 12x1,5 mm 60x40 mm

VHODNÝ PRO ROBOTICKÁ PRACOVÍŠTĚ
 VHODNÝ PRE ROBOTICKÁ PRACOVISKA
 NADAJE SIĘ DO ZAUTOMATYZOWANEJ STACJI ROBOCZEJ

Úhelník plochý 45°
 Uholník plochý 45°
 Kątownik płaski 45°



CODE

4006-02-120	20x5 mm	120x 80 mm
4006-02-160	20x5 mm	160x100 mm
4006-02-200	25x5 mm	200x130 mm
4006-02-300	25x5 mm	300x175 mm

CODE

4007-02-120	20x5 mm	120x 80 mm
4007-02-160	20x5 mm	160x100 mm
4007-02-200	25x5 mm	200x130 mm
4007-02-300	25x5 mm	300x175 mm

Vodováhy | Rulers | Règles

Vodováha digitální
 Digitálna vodováha
 Poziomica elektroniczna



5017-02-150



5017-02-600



5017-02-050

CODE

5017-02-150	0,1°
5017-02-600	0,1°, 2 libely, s laserem (30m)
5017-02-050	0,1°, bez libely
5017-02-065	0,1°, s libelou

Vodováhy | Vodováhy | Poziomice

Vodováha přesná strojní NEW MODEL
 Vodováha presná strojná NEW MODEL
 Poziomica liniarowa NEW MODEL



CODE		
5050-02-150	0,02 mm	150x42x40 mm
5050-02-200	0,02 mm	200x42x40 mm
5050-02-250	0,02 mm	250x42x40 mm
5050-02-300	0,02 mm	300x42x40 mm
5050-02-400	0,02 mm	400x42x40 mm
5050-02-500	0,02 mm	500x42x40 mm

Vodováha přesná strojní s magnetickým upínáním NEW MODEL
 Vodováha presná strojná s magnetom NEW MODEL
 Poziomica liniarowa z mocowaniem magnetycznym NEW MODEL



CODE		
5051-02-150	0,02 mm	150x42x40 mm
5051-02-200	0,02 mm	200x42x40 mm
5051-02-250	0,02 mm	250x42x40 mm
5051-02-300	0,02 mm	300x42x40 mm

Vodováha přesná strojní NEW MODEL
 Vodováha presná strojná NEW MODEL
 Poziomica liniarowa NEW MODEL



CODE		
5080-02-100	0,11 - 0,2 mm	100x100x25 mm
5080-02-150	0,11 - 0,2 mm	150x150x43 mm
5080-02-200	0,11 - 0,2 mm	200x200x43 mm
5080-02-250	0,11 - 0,2 mm	250x250x43 mm
5080-02-300	0,11 - 0,2 mm	300x300x43 mm

Vodováha přesná strojní NEW MODEL
 Vodováha presná strojná NEW MODEL
 Poziomica liniarowa NEW MODEL



CODE		
5090-02-150	0,02 mm	150x150x44 mm
5090-02-200	0,02 mm	200x200x44 mm
5090-02-250	0,02 mm	250x250x44 mm
5090-02-300	0,02 mm	300x300x44 mm

Vodováhy | Vodováhy | Poziomice

Vodováha přesná strojní 5739 s magnetickým upínáním
 Vodováha přesná strojná 5739 s magnetom
 Poziomica liniarowa 5739 z mocowaniem magnetycznym



CODE		
5091-02-150	0,02 mm	150x150x44 mm
5091-02-200	0,02 mm	200x200x44 mm
5091-02-250	0,02 mm	250x250x44 mm
5091-02-300	0,02 mm	300x300x44 mm

Vodováha přesná strojní ČSN 25 5726-1
 Vodováha přesná strojná ČSN 25 5726-1
 Poziomica liniarowa ČSN 25 5726-1



CODE		
5110-02-100	0,1 1-0,2 mm	100x40x32 mm
5110-02-150	0,1 1-0,2 mm	150x40x32 mm

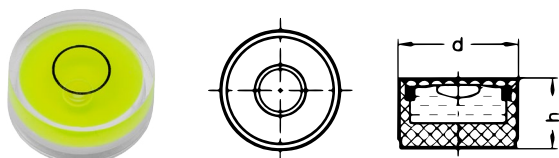
Vodováha přesná strojní ČSN 25 5721-1
 Vodováha přesná strojná ČSN 25 5721-1
 Poziomica liniarowa ČSN 25 5721-1



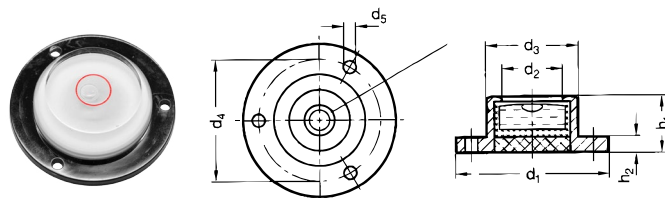
CODE		
5115-02-150	0,1 1-0,2 mm	150x42x40 mm
5115-02-200	0,1 1-0,2 mm	200x42x40 mm
5115-02-250	0,1 1-0,2 mm	250x42x40 mm
5115-02-300	0,1 1-0,2 mm	300x42x40 mm
5115-02-400	0,1 1-0,2 mm	400x42x40 mm

Libely | Libely | Fiolki

Kruhov libela - plast
Kruhov libela - plast
Circular fiolka - plastik



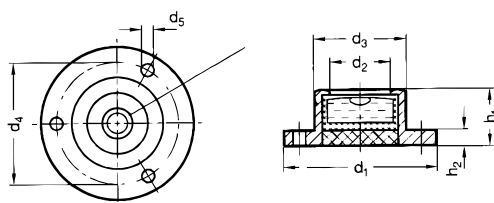
Kruhov libela s upevovacmi otvory - plast
Kruhov libela s upevovacmi otvormi - plast
Circular fiolka z otvorami montazovymi - plastikovy



CODE	d [mm]	h [mm]
5022-01-025	25	10,5

CODE	d1	d2	d3	d4	d5	h1	h2
5022-02-030	40	24	30	36	3,5	11	2,5

Kruhov libela s upevovacmi otvory strebn - hlink
Kruhov libela s upevovacmi otvormi strebn - hlink
Circular fiolka z otvorw montazowych srebrne - aluminium



CODE		d1	d2	d3	d4	d5	h1	h2
5022-03-020	5' - 60' / 2mm	30	16	20	25	3,5	11	3,5
5022-03-035	5' - 60' / 2mm	-	28	35	46	3,5	13	3,5
5022-03-060	± 10°	80	57	62	70	5	15	5
5022-03-075	± 5°	100	60	75	85	5	20	8



5022-03-020



5022-03-035

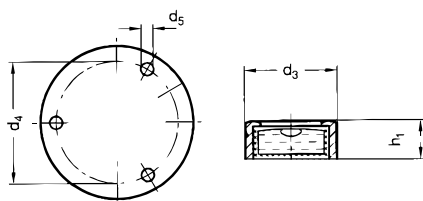


5022-03-060



5022-03-075

Kruhov libela s upevovacmi otvory ern - hlink
Kruhov libela s upevovacmi otvormi ierna - hlink
Circular fiolka z otvorw montazowych czarny - aluminium



CODE		d1	d2	d3	d4	d5	h1	h2
5022-04-035	30' / 2mm (9mm/m)	80	28	35	70	5	18	9
5022-04-080	2x podeln	-	-	80	66	5,5	18	-



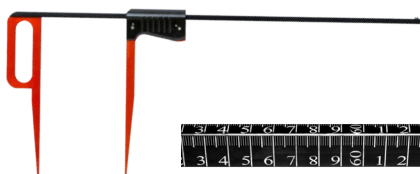
Posuvná měřítka | Posuvné meradlá | Suwmiarki

Lesnická průměrka s permanentní brzdou a stupnicí s laserovým popisem (dělení 5mm), Red&Black LINE
 Lesnícka priemerka s permanentnou brzdou a stupnicou s laserovým popisom (delenie 5mm), Red&Black LINE
 Suwmiarka leśnicza z blokadą z opisem laserowym (dokładność 5 mm), Red&Black LINE



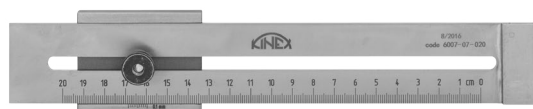
CODE		
1162-05-050	5 mm	500/255 mm
1162-05-080	5 mm	800/410 mm
1162-05-100	5 mm	1000/410 mm

Lesnická průměrka s permanentní brzdou a stupnicí s laserovým popisem (dělení 1mm), Red&Black LINE
 Lesnícka priemerka s permanentnou brzdou a stupnicou s laserovým popisom (delenie 1mm), Red&Black LINE
 Suwmiarka leśnicza z blokadą z opisem laserowym (dokładność 1 mm), Red&Black LINE



CODE		
1162-08-050	1 mm	500/255 mm
1162-08-080	1 mm	800/410 mm
1162-08-100	1 mm	1000/410 mm

Přípravek na orýsování s mm stupnicí
 Prípravok na orýsovania s mm stupnicou
 Przymiar kreskowy nastawny



CODE		
6007-07-015	NEREZ	150mm
6007-07-020	NEREZ	200mm
6007-07-030	NEREZ	300mm

Posuvná měřítka | Posuvné meradlá | Suwmiarki

Digitální posuvné měřítka KINEX Labo ICONIC do vlhkého prostředí
 Posuvné meradlo KINEX Labo ICONIC 150mm do vlhkého prostredia
 Suwmiarka elektroniczna KINEX Labo ICONIC w środowiskach wilgotnych

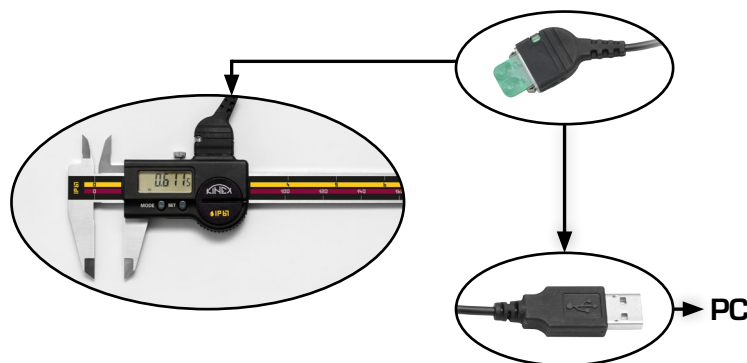
INOX

0,01

DATA
ICL

IP 67

DIN
862

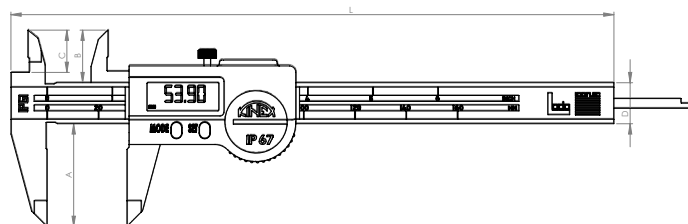


- » Ochrana **IP67** i při připojení datového kabelu **KINEX ICL**
- » Systém **IIS** – Inteligentní Induktivní Snímač s korekcí chyb
- » Automatické zapnutí **pohybem** DIGI jednotky
- » Automatické vypnutí po **20 minutách** nečinnosti
- » Paměť poslední měřené hodnoty
- » Maximální rychlost pohybu **2,5m/s**
- » **Nerezové** broušené tělo odolné proti agresivnímu solnému prostředí

- » Ochrana **IP67** aj pri pripojení dátového kábla **KINEX ICL**
- » Systém **IIS** – Inteligentné Induktívne Snímač s korekciou chýb
- » Automatické zapnutie **pohybom** DIGI jednotky
- » Automatické vypnutie po **20 minútach** nečinnosti
- » Pamäť poslednej nameranej hodnoty
- » Maximálna rýchlosť pohybu **2,5m/s**
- » **Nerezové** brúsené telo odolné proti agresívnemu solnému prostrediu

- » Stopień ochrony **IP67** awet po podłączeniu kabla do transmisji danych **KINEX ICL**
- » System **IIS** – Inteligentny czujnik indukcyjny korekcji błędów
- » Automatycznie włącza **ruchu** jednostki
- » Automatycznie odłączenie po **20 minutach** bezczynności
- » Pamięć ostatnich wartości mierzonych
- » Maksymalna prędkość **2,5m/s**
- » Ciało polerowana **stal nierdzewna** odporna na agresywne środowisko soli

CODE	L	a	b	c	d	
6040-27-150	0 - 150 mm	234,5	40,0	11,0	16,0	16x3,5
6040-27-200	0 - 200 mm	290,5	50,0	14,0	19,0	16x3,5
6040-27-300	0 - 300 mm	388,0	64,0	14,0	19,0	16x4,0



Interface pro připojení k PC na posuvná měřítka a digitální mikrometry Labo ICONIC

Interface KINEX Labo ICONIC pre pripojenie k PC na posuvná meradlá a digitálne mikrometre Labo ICONIC

Interface do połączenia z komputerem KINEX Labo ICONIC



CODE

6040-27-900

Posuvná měřítka | Posuvné meradlá | Suwmiarki

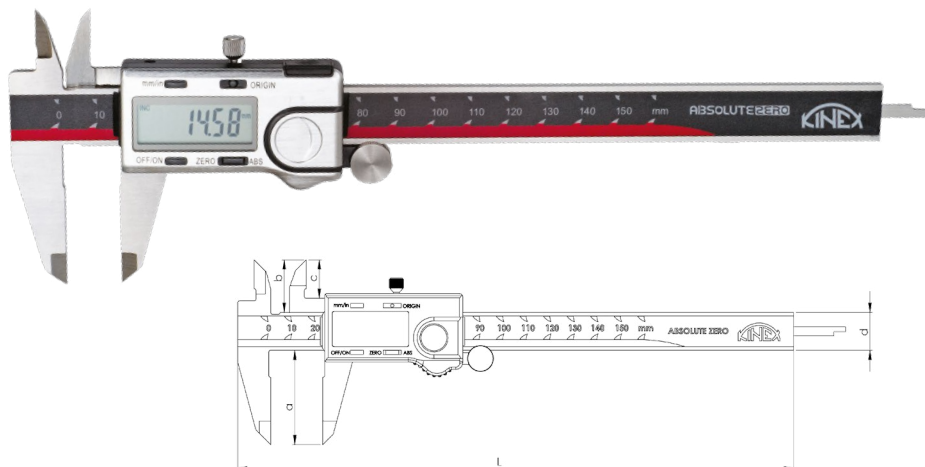
Digitální posuvné měřítko KINEX ABSOLUTE ZERO
 Posuvné meradlo digitálne KINEX ABSOLUTE ZERO
 Suwmiarka elektroniczna KINEX ABSOLUTE ZERO



0,01



DIN 862



CODE		L [mm]	a [mm]	b [mm]	c [mm]	d [mm]
6040-05-100	0 - 100 mm	184,5	40	11	16	16x3,5
6040-05-150	0 - 150 mm	234,5	40	11	16	16x3,5
6040-05-151	0 - 150 mm	234,5	40	11	16	16x3,5
6040-05-200	0 - 200 mm	290,5	50	14	19	16x3,5
6040-05-300	0 - 300 mm	388,0	64	14	19	16x4,0

6040-05-151 - kulatý hloubkoměr | guľatý hĺbkomer | okrągłe głębia $\varnothing 1,5$

Interface pro připojení k PC na posuvná měřítka a digitální mikrometry KINEX ABSOLUTE ZERO
 Interface pre pripojenie k PC na posuvná meradlá a digitálne mikrometre KINEX ABSOLUTE ZERO
 Interface do połączenia z komputerem KINEX ABSOLUTE ZERO

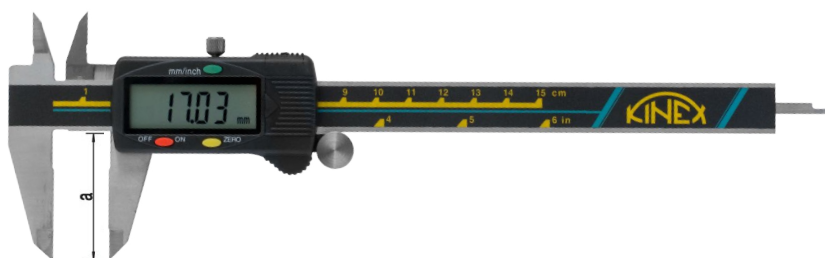


CODE	
6040-05-900	interface
6040-05-901	nožní spínač nožný spínač przełącznik nożny

Posuvné měřítko digitální ČSN EN ISO 13385-1
 Posuvné meradlo digitálne ČSN EN ISO 13385-1
 Suwmiarka elektroniczna ČSN EN ISO 13385-1



0,01



CODE		a [mm]
6040-02-150	0 - 150mm	40 mm
6040-02-200	0 - 200mm	50 mm
6040-02-300	0 - 300mm	60 mm

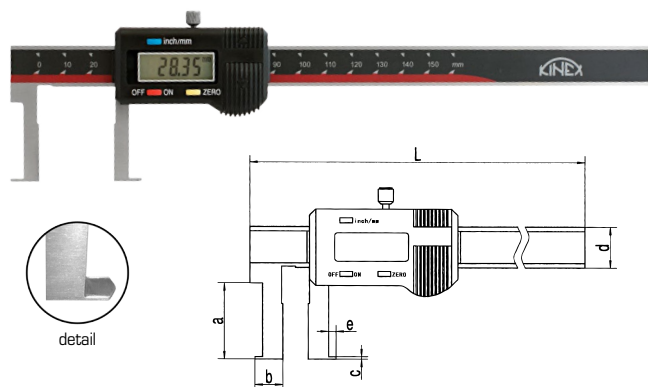
Posuvná měřítka | Posuvné meradlá | Suwmiarki

Posuvné měřítka digitální na zápichy vnitřní ABZ DESIGN
 Posuvné meradlo digitálne zápichy vnútorné ABZ DESIGN
 Suwmiarka elektroniczna do kanałków wewnętrznych ABZ DESIGN



0,01

DIN
862



CODE	L [mm]	a [mm]	b [mm]	c [mm]	d [mm]	e [mm]
6040-55-150	22-150mm	250	30	11	1,0	16
6040-55-200	25-200mm	310	40	12	1,0	16
6040-55-300	30-300mm	410	50	15	1,5	17

do malých otvorů | do malých otvorov | w małych otworów

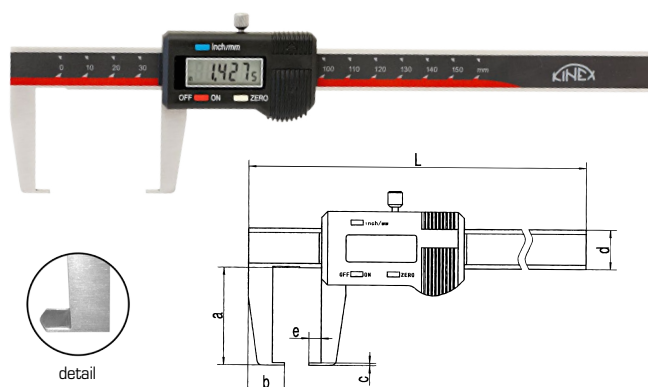
CODE	L [mm]	a [mm]	b [mm]	c [mm]	d [mm]	e [mm]
6040-55-151	14-150mm	236	30	12	1	16

Posuvné měřítka digitální na zápichy vnější ABZ DESIGN
 Posuvné meradlo digitálne zápichy vonkajšie - ABZ DESIGN
 Suwmiarka elektroniczna do kanałków zewnętrznych ABZ DESIGN



0,01

DIN
862



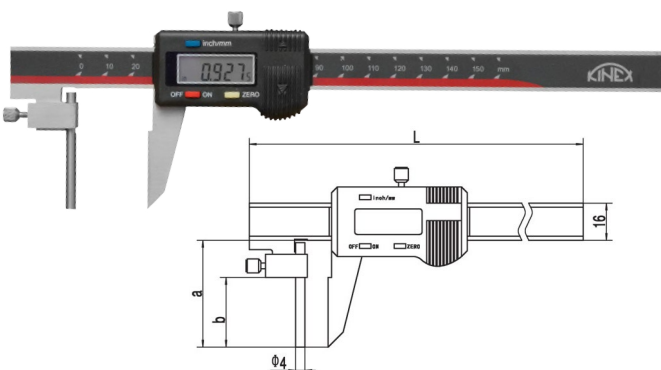
CODE	L [mm]	a [mm]	b [mm]	c [mm]	d [mm]	e [mm]
6040-65-150	0 - 150mm	250,0	40,0	15,0	1,0	16,0
6040-65-200	0 - 200mm	310,0	50,0	19,0	1,0	16,0
6040-65-300	0 - 300mm	400,0	60,0	21,0	1,5	17,0

Posuvné měřítka digitální na měření síly trubek
 Posuvné meradlo digitálne na meranie síly rúrok
 Suwmiarka elektroniczna na pomiar síly rurek



0,01

DIN
862

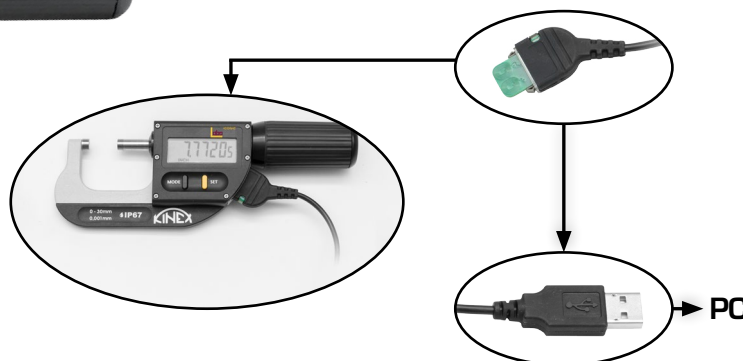


CODE	L	a	b
6040-85-150	0 - 150mm	250	46
6040-85-200	0 - 200mm	300	56
6040-85-300	0 - 300mm	400	66

Mikrometry | Mikrometre | Mikrometry

Mikrometr KINEX Labo ICONIC - třmenový, digitální
 Mikrometer KINEX Labo ICONIC - strmeňový, digitálny
 Mikrometr KINEX Labo ICONIC - zewnętrzny, elektroniczny

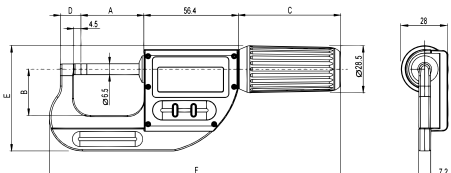
INOX 0,001 DATA ICL IP 67 DIN 863



- » Ochrana **IP67** i při připojení datového kabelu **KINEX ICL**
- » Systém **IIS** – Inteligentní Induktivní Snímač s korekcí chyb
- » Automatické zapnutí **pohybem** DIGI jednotky
- » Automatické vypnutí po **20 minutách** nečinnosti
- » Paměť poslední měřené hodnoty
- » Maximální rychlost pohybu **2,5m/s**
- » **Nerezové** broušené tělo odolné proti agresivnímu solnému prostředí

- » Ochrana **IP67** aj pri pripojení dátového kábla **KINEX ICL**
- » Systém **IIS** – Inteligentné Induktívne Snímač s korekciou chýb
- » Automatické zapnutie **pohybom** DIGI jednotky
- » Automatické vypnutie po **20 minútach** nečinnosti
- » Pamäť poslednej nameranej hodnoty
- » Maximálna rýchlosť pohybu **2,5m/s**
- » **Nerezové** brúsené telo odolné proti agresívnemu solnému prostrediu

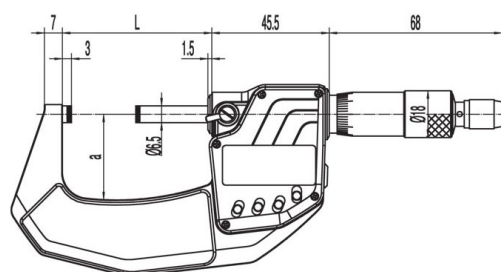
- » Stopień ochrony **IP67** awet po podłączeniu kabla do transmisji danych **KINEX ICL**
- » System **IIS** – Inteligentny czujnik indukcyjny korekcji błędów
- » Automatycznie włączac **ruchu** jednostki
- » Automatycznie odłączenie po **20 minutach** bezczynności
- » Pamięć ostatnich wartości mierzonych
- » Maksymalna prędkość **2,5m/s**
- » Ciało polerowana **stal nierdzewna** odporna na agresywne środowisko sol



CODE		A [mm]	B [mm]	C [mm]	D [mm]	E [mm]	F [mm]	G [mm]
7030-27-030	0 - 30 mm	37,3	27,5	62	12,5	63	174	7,2
7030-27-066	30 - 66 mm	73,3	43	74	13,5	86	230	9
7030-27-102	66 - 102 mm	109,3	60	74	14,5	106	269	9

Mikrometr KINEX ABSOLUTE ZERO - třmenový, digitální
 Mikrometer KINEX ABSOLUTE ZERO - strmeňový, digitálny
 Mikrometr KINEX ABSOLUTE ZERO - ewnętrzny, elektroniczny

INOX 0,001 DATA ABZ IP 65 DIN 862



CODE		L [mm]	a [mm]
7030-05-025	0 - 25mm	33	25
7030-05-050	25 - 50mm	58	32,5
7030-05-075	50 - 75mm	83	47,5
7030-05-100	75 - 100mm	108	60

Mikrometry | Mikrometre | Mikrometry

Mikrometr třmenový na ozubená kola - digitální NEW DESIGN
 Mikrometer strmeňový na ozubené kolesá - digitálny NEW DESIGN
 Mikrometr do kól zębatych - elektroniczny NEW DESIGN

INOX

0,001



DIN
863



CODE	
7070-02-025	0-25 mm
7070-02-050	25-50 mm
7070-02-075	25-75 mm
7070-02-100	75-100 mm
7070-02-125	100-125 mm
7070-02-150	125-150 mm
7070-02-175	150-175 mm
7070-02-200	175-200 mm

Mikrometr na zápichy - digitální, rychloposuv
 Mikrometer na zápichy - digitálne, rýchloposuv
 Mikrometr do kanałków zewnętrznych - elektroniczny, szybki

INOX

2mm

0,001



DIN
863



CODE	
7075-05-025	0-25 mm
7075-05-050	25-50 mm
7075-05-075	25-75 mm
7075-05-100	75-100 mm
7075-05-125	100-125 mm
7075-05-150	125-150 mm
7075-05-175	150-175 mm

Mikrometr dutinový dvoudotekový - digitální
 Mikrometer dutinový dvojdotykový - digitálny
 Mikrometr wewnętrzny - elektroniczny

INOX

0,001



DIN
863



CODE	
7100-02-030	5-30 mm
7100-02-050	25-50 mm
7100-02-075	50-75 mm
7100-02-100	75-100 mm

Sady | Sady | Zestawy

Prezentační sada v boxu
 Prezentačná sada v boxe
 Prezentacja ustawiony w opakowaniu

CODE

7171-01-006



sada obsahuje:	6040-27-150	7030-27-030
sada obsahuje:	6040-05-150	7030-05-025
zestaw zawiera:	1155-05-010	4026-28-006

Sada mezních závitových kroužků
 Sada medzných závitových krůžkov
 Zestaw - Granice gwintowane pierścienie

Sada mezních závitových trnů
 Sada medzných závitových tříňov
 Zestaw - Limity szpilki gwintowane

CODE

94000-6g-012

CODE

93000-6H-012



sada obsahuje:	94003-6gD	M3
sada obsahuje:	94004-6gD	M4
zestaw zawiera:	94005-6gD	M5
	94006-6gD	M6
	94008-6gD	M8
	94010-6gD	M10
	94012-6gD	M12

sada obsahuje:	93003-6H	M3
sada obsahuje:	93004-6H	M4
zestaw zawiera:	93005-6H	M5
	93006-6H	M6
	93008-6H	M8
	93010-6H	M10
	93012-6H	M12

Piktogramy



Stupeň krytí
Stupeň krytia
Stopień ochrony



Vyrobene dle české technické normy
Vyrobene podľa českej technickej normy
Wykonane przez czeskich norm technicznych



Vyrobene dle německé národní normy
Vyrobene podľa nemecké národnej normy
Wyprodukowano zgodnie z niemieckimi normami krajowymi



Vyrobene dle podnikové normy KINEX
Vyrobene podľa podnikovej normy KINEX
Wyprodukowano zgodnie ze standardami firmy KINEX



Vyrobene z nerezové oceli
Vyrobene z nerezovej ocele
Wykonany ze stali nierdzewnej



Třída přesnosti
Trieda presnosti
Klasa dokładności



Rozlišení 0,01
Rozlíšenie 0,01
Rozdzielczość 0,01



Rozlišení 0,001
Rozlíšenie 0,001
Rozdzielczość 0,001



Rychloposuv 2mm / ot.
Rýchloposuv 2mm / ot.
Bieg szybki 2mm / zakręt



Rozměry šířka x výška x hloubka
Rozmery šírka x výška x hĺbka
Wymiary szerokość x wysokość x głębokość



Rozsah měření
Rozsah merania
Zakres pomiarowy



Rozlišení
Rozlíšenie
Rozdzielczość



Nestandardní přeprava
Neštandardná preprava
Niestandardowa transport



Magnetické upínání
Magnetické upínanie
Uchwyty magnetyczny

e-shop: <https://shop.kinexmeasuring.com>

Aktuální katalog a ceník včetně kalibrací najdete na www.kinexmeasuring.com

Fotografie výrobků nemusí vždy odpovídat provedení výrobku z důvodu technické obměny sortimentu.

Tiskové chyby vyhrazeny.

Aktuálny katalog a cenník vrátane kalibráciou nájdete na www.kinexmeasuring.com

Fotografie výrobkov nemusia vždy zodpovedať prevedenie výrobku z dôvodu technickej obmeny sortimentu.

Tlačové chyby vyhradené.

Aktualny katalog i cennik dostępny na www.kinexmeasuring.com

Z powodu różnych wykonań poszczególnych narzędzi, ich zdjęcia nie zawsze odpowiadają rzeczywistemu wyglądowi

Literówki są zastrzeżone.



Rejstřík | Register | Zarejestrować

1001-02-030	2	1041-02-210	5	1155-05-001	10	4033-02-020	13	4034-07-030	15	5091-02-150	18
1001-02-050	2	1041-02-216	5	1155-05-010	10	4033-02-025	13	4034-07-040	15	5091-02-200	18
1001-02-100	2	1041-12-040	6	1155-15-001	10	4033-02-030	13	4034-07-050	15	5091-02-250	18
1001-02-150	2	1041-12-063	6	1155-25-001	8	4033-02-040	13	4034-12-007	14	5091-02-300	18
1001-02-200	2	1041-12-100	6	1155-25-010	8	4033-02-050	13	4034-12-010	14	5110-02-100	18
1001-07-030	2	1041-12-120	6	1156-02-010	10	4033-02-060	13	4034-12-015	14	5110-02-150	18
1001-07-050	2	1041-12-160	6	1156-02-102	10	4033-02-075	13	4034-12-020	14	5115-02-150	18
1001-07-100	2	1042-02-030	6	1156-02-110	10	4033-02-100	13	4034-12-025	14	5115-02-200	18
1001-07-150	2	1042-02-040	6	1156-02-222	10	4033-07-007	15	4034-12-030	14	5115-02-250	18
1001-07-200	2	1042-02-060	6	1156-05-010	10	4033-07-010	15	4034-12-040	14	5115-02-300	18
1007-02-030	2	1042-02-080	6	1162-05-050	20	4033-07-015	15	4034-12-050	14	5115-02-400	18
1007-02-050	2	1042-02-100	6	1162-05-080	20	4033-07-020	15	4034-12-060	14	6007-07-015	20
1007-02-100	2	1042-12-030	6	1162-05-100	20	4033-07-025	15	4034-12-075	14	6007-07-020	20
1007-02-150	2	1042-12-040	6	1162-08-050	20	4033-07-030	15	4034-12-100	14	6007-07-030	20
1007-02-200	2	1042-12-060	6	1162-08-080	20	4033-07-040	15	4034-17-007	15	6040-02-150	22
1007-07-030	2	1042-12-080	6	1162-08-100	20	4033-07-050	15	4034-17-010	15	6040-02-200	22
1007-07-050	2	1042-12-100	6	2050-25-150	11	4033-12-007	13	4034-17-015	15	6040-02-300	22
1007-07-100	2	1043-01-110	7	2050-25-200	11	4033-12-010	13	4034-17-020	15	6040-05-100	22
1007-07-150	2	1043-01-140	7	2050-25-300	11	4033-12-015	13	4034-17-025	15	6040-05-150	22
1007-07-200	2	1043-01-200	7	2070-02-150	11	4033-12-020	13	4034-17-030	15	6040-05-151	22
1012-02-030	3	1043-02-100	7	2070-02-200	11	4033-12-025	13	4034-17-040	15	6040-05-200	22
1012-02-050	3	1043-02-140	7	2070-02-250	11	4033-12-030	13	4034-17-050	15	6040-05-300	22
1012-02-100	3	1043-02-180	7	2070-02-300	11	4033-12-040	13	4034-22-007	14	6040-05-900	22
1012-02-150	3	1043-03-070	7	3020-02-030	11	4033-12-050	13	4034-22-010	14	6040-05-901	22
1012-02-200	3	1043-03-130	7	3020-02-050	11	4033-12-060	13	4034-22-015	14	6040-27-150	21
1012-02-250	3	1043-03-200	7	3020-02-060	11	4033-12-075	13	4034-22-020	14	6040-27-200	21
1012-02-300	3	1061-02-075	5	4001-03-025	12	4033-12-100	13	4034-22-025	14	6040-27-300	21
1012-02-400	3	1061-02-100	5	4001-03-040	12	4033-12-150	13	4034-22-030	14	6040-27-900	21
1012-02-500	3	1061-02-125	5	4001-03-063	12	4033-12-200	13	4034-22-040	14	6040-55-150	23
1012-07-030	3	1061-02-150	5	4001-03-075	12	4033-17-007	15	4034-22-050	14	6040-55-151	23
1012-07-050	3	1061-02-200	5	4001-03-100	12	4033-17-010	15	4034-22-060	14	6040-55-200	23
1012-07-100	3	1061-02-300	5	4001-03-150	12	4033-17-015	15	4034-22-075	14	6040-55-300	23
1012-07-150	3	1061-02-400	5	4001-03-200	12	4033-17-020	15	4034-22-100	14	6040-65-150	23
1012-07-200	3	1061-02-500	5	4001-03-250	12	4033-17-025	15	4034-22-150	14	6040-65-200	23
1022-02-030	3	1061-02-600	5	4006-02-120	16	4033-17-030	15	4034-22-200	14	6040-65-300	23
1022-02-050	3	1061-02-700	5	4006-02-160	16	4033-17-040	15	4034-22-250	14	6040-85-150	23
1022-02-100	3	1061-05-075	5	4006-02-200	16	4033-17-050	15	5017-02-050	16	6040-85-200	23
1027-02-050	3	1061-05-100	5	4006-02-300	16	4033-22-007	13	5017-02-065	16	6040-85-300	23
1027-02-100	3	1061-05-1000	5	4007-02-120	16	4033-22-010	13	5017-02-150	16	7030-05-025	24
1027-07-050	3	1061-05-125	5	4007-02-160	16	4033-22-015	13	5017-02-600	16	7030-05-050	24
1027-07-100	3	1061-05-150	5	4007-02-200	16	4033-22-020	13	5022-01-025	19	7030-05-075	24
1039-02-050	4	1061-05-1500	5	4007-02-300	16	4033-22-025	13	5022-02-030	19	7030-05-100	24
1039-02-075	4	1061-05-200	5	4026-02-006	12	4033-22-030	13	5022-03-020	19	7030-27-030	24
1039-02-100	4	1061-05-2000	5	4026-02-007	12	4033-22-040	13	5022-03-035	19	7030-27-066	24
1039-02-150	4	1061-05-300	5	4026-02-010	12	4033-22-050	13	5022-03-060	19	7030-27-102	24
1039-02-200	4	1061-05-400	5	4026-02-015	12	4033-22-060	13	5022-03-075	19	7070-02-025	25
1039-12-050	4	1061-05-500	5	4026-02-020	12	4033-22-075	13	5022-04-035	19	7070-02-050	25
1039-12-075	4	1061-05-600	5	4026-02-025	12	4033-22-100	13	5022-04-080	19	7070-02-075	25
1039-12-100	4	1061-05-700	5	4026-02-030	12	4033-22-150	13	5050-02-150	17	7070-02-100	25
1039-12-150	4	1089-07-120	7	4026-02-040	12	4033-22-200	13	5050-02-200	17	7070-02-125	25
1039-12-200	4	1089-07-200	7	4026-02-050	12	4033-22-250	13	5050-02-250	17	7070-02-150	25
1039-17-050	4	1089-07-250	7	4026-02-060	12	4034-02-007	14	5050-02-300	17	7070-02-175	25
1039-17-075	4	1089-07-315	7	4026-12-006	12	4034-02-010	14	5050-02-400	17	7070-02-200	25
1039-17-100	4	1092-02-254	7	4026-12-007	12	4034-02-015	14	5050-02-500	17	7075-05-025	25
1039-17-150	4	1092-02-268	7	4026-12-010	12	4034-02-020	14	5051-02-150	17	7075-05-050	25
1039-17-200	4	1120-07-020	8	4026-12-015	12	4034-02-025	14	5051-02-200	17	7075-05-075	25
1039-22-050	4	1127	8	4026-12-020	12	4034-02-030	14	5051-02-250	17	7075-05-100	25
1039-22-075	4	1150-1	8	4026-12-025	12	4034-02-040	14	5051-02-300	17	7075-05-125	25
1039-22-100	4	1151-1	8	4026-12-030	12	4034-02-050	14	5080-02-100	17	7075-05-150	25
1039-22-150	4	1155-02-001	9	4026-12-040	12	4034-02-060	14	5080-02-150	17	7075-05-175	25
1039-22-200	4	1155-02-005	9	4026-12-050	12	4034-02-075	14	5080-02-200	17	7100-02-030	25
1041-02-030	5	1155-02-010	9	4026-12-060	12	4034-02-100	14	5080-02-250	17	7100-02-050	25
1041-02-040	5	1155-02-025	9	4026-12-250	12	4034-07-007	15	5080-02-300	17	7100-02-075	25
1041-02-063	5	1155-02-030	9	4026-28-006	16	4034-07-010	15	5090-02-150	17	7100-02-100	25
1041-02-100	5	1155-02-110	8	4033-02-007	13	4034-07-015	15	5090-02-200	17	7171-01-006	26
1041-02-120	5	1155-02-410	9	4033-02-010	13	4034-07-020	15	5090-02-250	17	93000-6H-012	26
1041-02-160	5	1155-02-710	9	4033-02-015	13	4034-07-025	15	5090-02-300	17	94000-6g-012	26



www.panas.sk

PANAS Tools s.r.o., Hradište 371, 958 54 Hradište

Tel.: +421(0) 749 67 64-5, Fax.: +421(0) 749 13 73

info@panas.sk, panas@stonline.sk



www.kinexmeasuring.com

KINEX