

# VDI Werkzeughalter

## für Werkzeuge mit Innenkühlung

*VDI toolholders for tools with internal coolant*

*Porte-outils VDI pour outils avec arrosage interne*

## UPÍNAČE NÁSTROJOV VDI DIN 69880 PRE NÁSTROJE S VNÚTORNÝM CHLADENÍM

Auszug aus unserer Preisliste P19

*Part of our price list P19*

Extrait de notre tarif P19

First Class

Professional Quality



**panas**



**K KEMMLER**®

Präzisionswerkzeuge

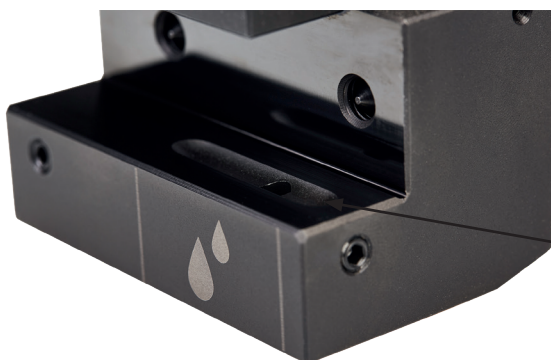


VDI toolholders for tools with internal coolant  
Porte-outils VDI pour outils avec arrosage interne



Konventionelle Kühlung, per Schraube verschließbar.  
*Conventional cooling, lockable by screw.*  
Arrosage conventionnelle, verrouillable par vis.

Hochpräzisions-Kühlschmierstoffzufuhr  
resultiert in einem verbesserten Spanbruch,  
längeren Standzeiten sowie optimaler Pro-  
zesssicherheit und -produktivität.  
*With high precision coolant you get improved  
chip breaking, longer tool life, better process  
security and productivity.*  
Avec la technologie d'arrosage de précision, la  
fragmentation des copeaux est meilleure, la  
durée de vie des outils est plus longue, et la  
sécurité des process ainsi que la productivité  
sont plus élevées.



Übergabe für Kühlmittel  
*Coolant supply*  
Jonction d'arrosage

**Präzisions-Kühlschmierstoffzufuhr:**

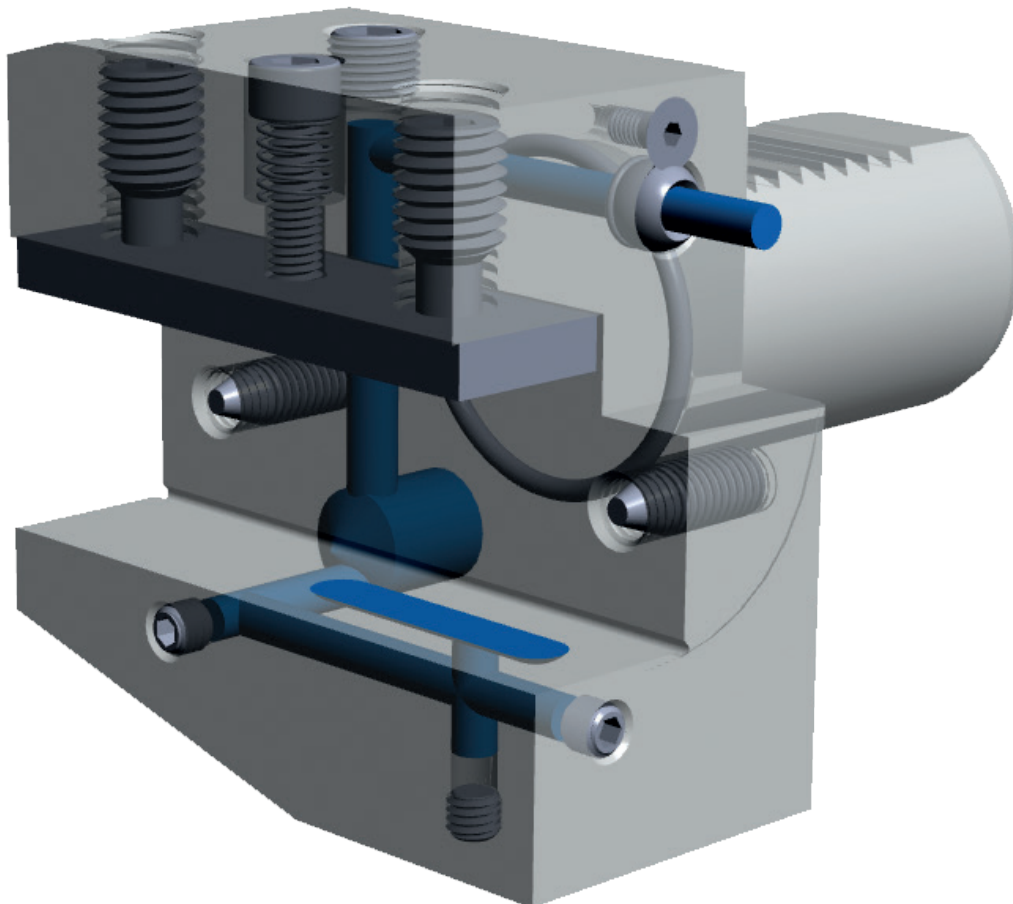
Verbesserte Spanabfuhr und reduziertes Risiko von Spanstau. Entscheidende Faktoren für erfolgreiches Einstechen tiefer Nuten. Effektive Kühlung bei niedrigem bis hohem Kühlschmierstoffdruck.

***Precision coolant supply:***

*Improves chip evacuation and decreases the risk for chip jamming, critical factors for successful deep face grooving operations. Effective from low to high coolant pressures.*

**Alimentation d'arrosage en précision:**

Meilleure évacuation des copeaux et réduction des risques de bourrages dans la gorge, en particulier pour les gorges frontales profondes. Efficacité à basse ou haute pression d'arrosage.





Radial toolholders form B1 right, short - for tools with internal coolant

Porte-outils radials forme B1 droite, pour - outils avec arrosage interne



**Verwendung:**

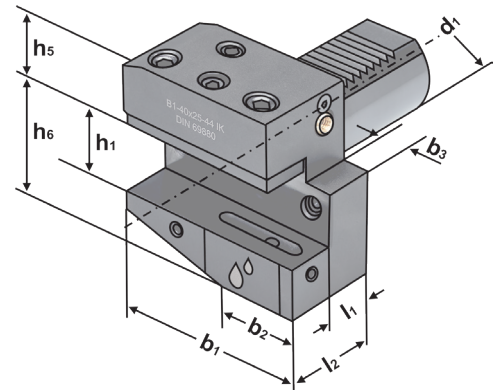
Vorwiegend für Außenbearbeitung.  
Zum Plan Einstechen.

**Application:**

Mainly for external machining.  
For face machining.

**Application:**

Principalement pour usinage extérieur.  
Pour carottage.



DIN ISO 10889 (DIN 69880)    B1    IC

Bestell-Nr. Order no. Référence	Abmessung Size Dimension	$d_1$	$h_1$	$l_2$	$l_1$	$b_1$	$b_2$	$b_3$	$h_5$	$h_6$	Euro
309.31.20.IK	B1 - 30 × 20 × 40	30	20	40	22	70	35	10	28	38	129,00
409.31.25.IK	B1 - 40 × 25 × 44	40	25	44	22	85	42,5	12,5	32,5	48	141,00
509.31.32.IK	B1 - 50 × 32 × 55	50	32	55	30	100	50	16	35	60	169,00

**Ausführung:** Mit einstellbarer Kugelspritzdüse und Unterlegplatte  
**Version:** With adjustable spray nozzle and shim  
**Version:** Avec gicleur ajustable et semelle

Radial toolholders form B2 left, short - for tools with internal coolant

Porte-outils radials forme B2 gauche, court - pour outils avec arrosage interne



**Verwendung:**

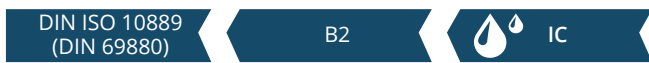
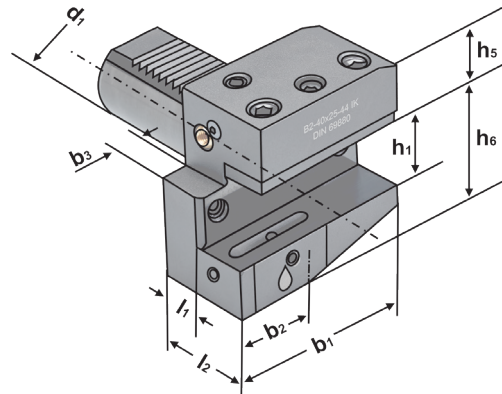
Vorwiegend für Außenbearbeitung.  
Zum Plan Einstechen.

**Application:**

Mainly for external machining.  
For face machining.

**Application:**

Principalement pour usinage extérieur.  
Pour carottage.



Bestell-Nr. Order no. Référence	Abmessung Size Dimension	d <sub>1</sub>	h <sub>1</sub>	l <sub>2</sub>	l <sub>1</sub>	b <sub>1</sub>	b <sub>2</sub>	b <sub>3</sub>	h <sub>5</sub>	h <sub>6</sub>	Euro
309.32.20.IK	B2 - 30 × 20 × 40	30	20	40	22	70	35	10	28	38	129,00
409.32.25.IK	B2 - 40 × 25 × 44	40	25	44	22	85	42,5	12,5	32,5	48	141,00
509.32.32.IK	B2 - 50 × 32 × 55	50	32	55	30	100	50	16	35	60	169,00

**Ausführung:** Mit einstellbarer Kugelspritzdüse und Unterlegplatte  
**Version:** With adjustable spray nozzle and shim  
**Version:** Avec gicleur ajustable et semelle



Radial toolholders form B3 overhead right, short - for tools with internal coolant

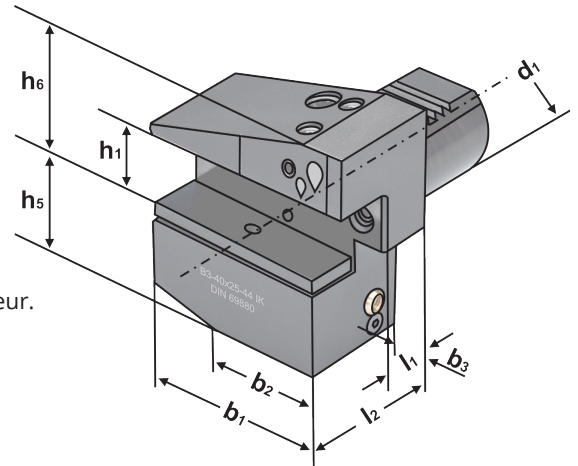
Porte-outils radials forme B3 inversés droite, court - pour outils avec arrosage interne



**Verwendung:**  
Vorwiegend für Außenbearbeitung.  
Zum Plan Einstechen.

**Application:**  
Mainly for external machining.  
For face machining.

**Application:**  
Principalement pour usinage extérieur.  
Pour carottage.



DIN ISO 10889 (DIN 69880)    B3    IC

Bestell-Nr. Order no. Référence	Abmessung Size Dimension	d1	h1	l2	l1	b1	b2	b3	h5	h6	Euro
309.33.20.IK	B3 - 30 × 20 × 40	30	20	40	22	70	35	10	35	38	129,00
409.33.25.IK	B3 - 40 × 25 × 44	40	25	44	22	85	42,5	12,5	42,5	48	141,00
509.33.32.IK	B3 - 50 × 32 × 55	50	32	55	30	100	50	16	50	60	169,00

**Ausführung:** Mit einstellbarer Kugelspritzdüse und Unterlegplatte  
**Version:** With adjustable spray nozzle and shim  
**Version:** Avec gicleur ajustable et semelle



Radial toolholders form B4 overhead left, short - for tools with internal coolant

Porte-outils radials forme B4 inversés gauche, court - pour outils avec arrosage interne



**Verwendung:**

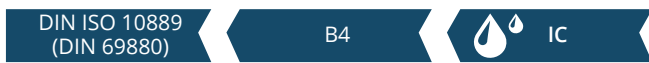
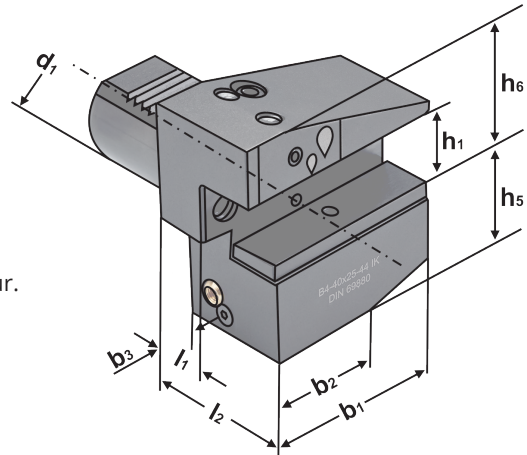
Vorwiegend für Außenbearbeitung.  
Zum Plan Einstechen.

**Application:**

Mainly for external machining.  
For face machining.

**Application:**

Principalement pour usinage extérieur.  
Pour carottage.



Bestell-Nr. Order no. Référence	Abmessung Size Dimension	d <sub>1</sub>	h <sub>1</sub>	l <sub>2</sub>	l <sub>1</sub>	b <sub>1</sub>	b <sub>2</sub>	b <sub>3</sub>	h <sub>5</sub>	h <sub>6</sub>	Euro
309.34.20.IK	B4 - 30 × 20 × 40	30	20	40	22	70	35	10	35	38	129,00
409.34.25.IK	B4 - 40 × 25 × 44	40	25	44	22	85	42,5	12,5	42,5	48	141,00
509.34.32.IK	B4 - 50 × 32 × 55	50	32	55	30	100	50	16	50	60	169,00

**Ausführung:** Mit einstellbarer Kugelspritzdüse und Unterlegplatte  
**Version:** With adjustable spray nozzle and shim  
**Version:** Avec gicleur ajustable et semelle



*Axial toolholders form C1 right - for tools with internal coolant*

*Porte-outils axials forme C1 droite - pour outils avec arrosage interne*



**Verwendung:**

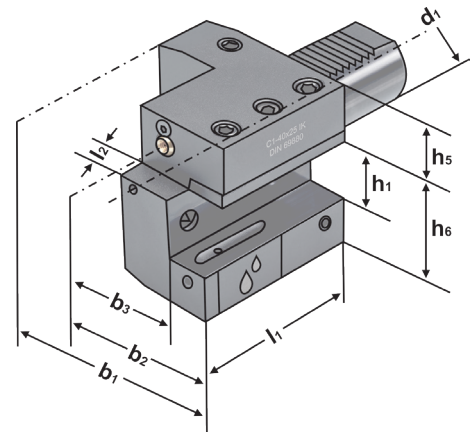
Vorwiegend für Außenbearbeitung.  
Zum Plan Einstechen.

**Application:**

Mainly for external machining.  
For face machining.

**Application:**

Principalement pour usinage extérieur.  
Pour carottage.



Bestell-Nr. Order no. Référence	Abmessung Size Dimension	d1	h1	b1	b2	b3	l1	l2	h5	h6	Euro
309.41.20.IK	C1 - 30 × 20	30	20	76	49	31	70	10	24	42	144,00
409.41.25.IK	C1 - 40 × 25	40	25	90	55	33	85	12,5	32,5	48	160,00
509.41.32.IK	C1 - 50 × 32	50	32	105	62	38	100	16	35	60	189,00

**Ausführung:** Mit einstellbarer Kugelspritzdüse und Unterlegplatte  
**Version:** With adjustable spray nozzle and shim  
**Version:** Avec gicleur ajustable et semelle



*Axial toolholders form C2 left - for tools with internal coolant*

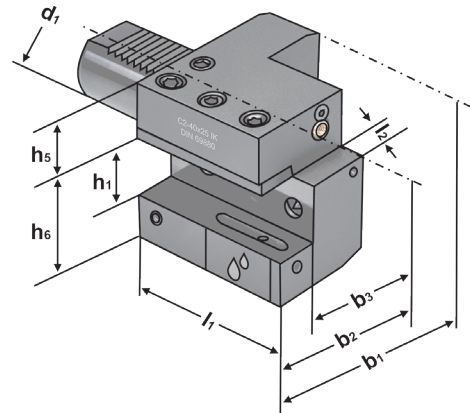
*Porte-outils axials forme C2 gauche - pour outils avec arrosage interne*



**Verwendung:**  
Vorwiegend für Außenbearbeitung.  
Zum Plan Einstechen.

**Application:**  
Mainly for external machining.  
For face machining.

**Application:**  
Principalement pour usinage extérieur.  
Pour carottage.



Bestell-Nr. Order no. Référence	Abmessung Size Dimension	d1	h1	b1	b2	b3	l1	l2	h5	h6	Euro
309.42.20.IK	C2 - 30 × 20	30	20	76	49	31	70	10	24	42	144,00
409.42.25.IK	C2 - 40 × 25	40	25	90	55	33	85	12,5	32,5	48	160,00
509.42.32.IK	C2 - 50 × 32	50	32	105	62	38	100	16	35	60	189,00

**Ausführung:** Mit einstellbarer Kugelspritzdüse und Unterlegplatte  
**Version:** With adjustable spray nozzle and shim  
**Version:** Avec gicleur ajustable et semelle



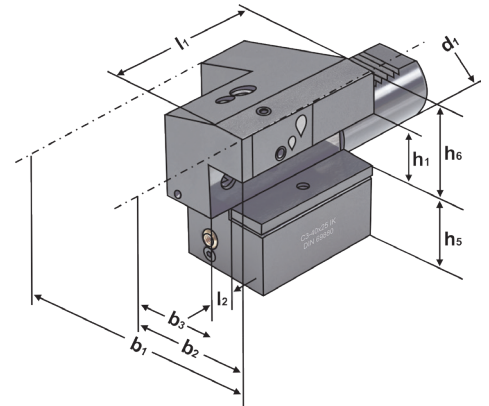
# Axial-Werkzeughalter Form C3 Überkopf rechts für Werkzeuge mit Innenkühlung

DIN ISO 10889-1  
(DIN 69880)

*Axial toolholders form C3 overhead right - for tools with internal coolant*  
Porte-outils axials forme C3 inversés droite - pour outils avec arrosage interne



**Verwendung:**  
Vorwiegend für Außenbearbeitung.  
Zum Plan Einstechen.  
**Application:**  
Mainly for external machining.  
For face machining.  
**Application:**  
Principalement pour usinage extérieur.  
Pour carottage.



DIN ISO 10889 (DIN 69880)		C3		IC								Euro
Bestell-Nr. Order no. Référence	Abmessung Size Dimension	d1	h1	b1	b2	b3	l1	l2	h5	h6		
309.43.20.IK	C3 - 30 × 20	30	20	70	35	17	70	10	38	35	144,00	
409.43.25.IK	C3 - 40 × 25	40	25	85	42,5	21	85	12,5	48	42,5	160,00	
509.43.32.IK	C3 - 50 × 32	50	32	100	50	26	100	16	60	50	189,00	

**Ausführung:** Mit einstellbarer Kugelspritzdüse und Unterlegplatte  
**Version:** With adjustable spray nozzle and shim  
**Version:** Avec gicleur ajustable et semelle

*Axial toolholders form C4 overhead left - for tools with internal coolant*

*Porte-outils axials forme C4 inversés gauche - pour outils avec arrosage interne*



**Verwendung:**

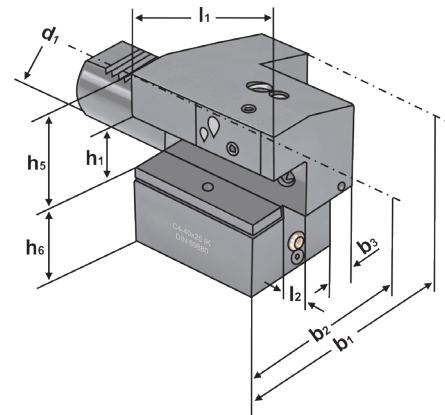
Vorwiegend für Außenbearbeitung.  
Zum Plan Einstechen.

**Application:**

Mainly for external machining.  
For face machining.

**Application:**

Principalement pour usinage extérieur.  
Pour carottage.



DIN ISO 10889  
(DIN 69880)

C4



Bestell-Nr. Order no. Référence	Abmessung Size Dimension	d1	h1	b1	b2	b3	l1	l2	h5	h6	Euro
309.44.20.IK	C4 - 30 × 20	30	20	70	35	17	70	10	38	35	144,00
409.44.25.IK	C4 - 40 × 25	40	25	85	42,5	21	85	12,5	48	42,5	160,00
509.44.32.IK	C4 - 50 × 32	50	32	100	50	26	100	16	60	50	189,00

**Ausführung:** Mit einstellbarer Kugelspritzdüse und Unterlegplatte  
**Version:** With adjustable spray nozzle and shim  
**Version:** Avec gicleur ajustable et semelle



KEMMLER  
Präzisionswerkzeuge GmbH  
Lange Str. 101  
DE - 72116 Mössingen  
Telefon: +49 7473 92408-0  
Telefax: +49 7473 92408-20  
info@kemmler-tools.de  
www.kemmler-tools.de  
facebook.com/kemmler

Ihr Fachhändler - Your specialist dealer - Votre spécialiste



**PANAS Tools s.r.o.,**  
**Hradište č.371, SK - 958 54**  
**Tel.:+421/38/749 67 64 - 5**  
**www.panas.sk, info@panas.sk**



facebook.com/kemmler



www.kemmler-tools.de

Auszug aus unserer Preisliste P19  
Part of our price list P19  
Extrait de notre tarif P19