



KALIBRY

KALIBRE SPRAWDZIANY

PANAS Tools s.r.o., 958 54 Hradište
info@panas.sk, 038/7496764-5,
www.panas.sk



2018



— **ICONIC LABO** —



KALIBRY

Používají se ve strojírenství pro svou jednoduchost a rychlost použití nejen v sériové a hromadné výrobě pro kontrolu rozměrů výrobku. Jednoduchost použití spočívá v tom, že dobrá strana kalibru se musí dát nasunout do otvoru, zmetková naopak nesmí, pak je měřený rozměr správný. Pokud se dobrá ani zmetková strana kalibru nedá nasunout, jedná se o opravitelný zmetek. Pokud se dobrá i zmetková strana kalibru nasunout dá, jedná se o neopravitelný zmetek. Dobrá strana kalibru bývá delší a zmetková strana kratší. Pro snadné rozlišení je zmetková část označená červeným proužkem, případně červeným bodem.

Při měření kalibrem tedy nezjistíme číselnou hodnotu měřeného rozměru, ale zda součást vyhovuje nebo je opravitelná či zmetková. Měření je velmi rychlé, jednoduché a málo náchylné k chybám. Spolehlivost takového měření je velmi vysoká.

Vnitřní závit – mezní závitové trny

Menší rozměry jsou v oboustranném provedení. Pro větší rozměry se kalibr vyrábí jako dva samostatné jednostranné kalibry v sadě. Zmetková strana je označena obvykle červeným proužkem a je kratší. Dobrá strana musí jít do závitu našroubovat po celé délce, zmetková strana maximálně jedním až dvěma závity.

Vnější závit – mezní závitové kroužky

Rozlišujeme dobrou a zmetkovou stranu. Zmetková strana je označena červeným bodem, případně červenou drážkou po obvodu. Kroužek představující dobrou stranu musí jít na závit našroubovat po celé délce, kroužek představující zmetkovou stranu maximálně jedním až dvěma závity.

Kalibry na vnitřní rozměry - válečkové kalibry

Pro menší rozměry jsou v oboustranném provedení, zmetková strana je kratší než dobrá strana. Pro větší rozměry se kalibr vyrábí jako dva samostatné jednostranné kalibry v sadě – představující dobrou a zmetkovou stranu. Pro ještě větší rozměry nemají tyto kalibry tvar celého kruhu a jsou ploché. Pro největší rozměry mají kalibry tvar tyčinek se zakulacenými konci.

Kalibry na vnější rozměry - třmenové kalibry

Klasický třmenový kalibr je oboustranný, zmetková strana bývá označena červeně. S jednostranným kalibrem bývá měření rychlejší, nasouvá se na součást pouze jednou. Dobrá součást projde pouze první částí kalibru, zmetková i druhou anebo neprojde vůbec žádnou.

Nastavovací kroužky

Slouží k přesnému nastavení měřicích přístrojů, zejména pak dutinometrů, které jsou určeny pro měření vnitřních válcových otvorů. Nastavovací kroužky mají vysokou odolnost vůči mechanickému opotřebení či poškození.



KALIBRE

Používajú sa v strojárstve pre svoju jednoduchosť a rýchlosť použitia nielen v sériovej a hromadnej výrobe pre kontrolu rozmerov výrobku. Jednoduchosť použitia spočíva v tom, že dobrá strana kalibra sa musí dať nasunúť do otvoru, zmetková naopak nesmie, potom je meraný rozmer správny. Pokiaľ sa dobrá ani zmetková strana kalibra nedá nasunúť, jedná sa o opraviteľný zmetok. Pokiaľ sa dobrá i zmetková strana kalibra dá nasunúť, jedná sa o neopraviteľný zmetok. Dobrá strana kalibra býva dlhšia a zmetková strana kratšia. Pre jednoduchšie rozlíšenie je zmetková časť označená červeným prúžkom, prípadne červeným bodom.

Pri meraní kalibrom teda nezistíme číselnú hodnotu meraného rozmeru, ale či súčasť vyhovuje alebo je opraviteľná či zmetková. Meranie je veľmi rýchle, jednoduché a málo náchylné k chybám. Spoľahlivosť takého merania je veľmi vysoká.

Vnútorň závit – medzné závitové trne

Menšie rozmery sú v obojstrannom prevedení. Pre väčšie rozmery sa kalibre vyrábajú ako dva samostatné jednostranné kalibre v sade. Zmetková strana je označená obvykle červeným prúžkom a je kratší. Dobrá strana musí ísť do závitu naskrutkovať po celej dĺžke, zmetková strana maximálne jedným až dvoma závitmi.

Vonkajší závit – medzné závitové krúžky

Rozlišujeme dobrú a zmetkovú stranu. Zmetková strana je označená červeným bodom, prípadne červenú drážkou po obvode. Krúžok predstavujúci dobrú stranu musí ísť na závit naskrutkovať po celej dĺžke, krúžok predstavujúci zmetkovú stranu maximálne jedným až dvoma závitmi.

Kalibre na vnútorné rozmery - valčekové kalibre

Pre menšie rozmery sú v obojstrannom prevedení, zmetková strana je kratšia než dobrá strana. Pre väčšie rozmery sa kalibre vyrábajú ako dva samostatné jednostranné kalibre v sade – predstavujúci dobrú a zmetkovú stranu. Pre ešte väčšie rozmery nemajú tieto kalibre tvar celého kruhu a sú ploché. Pre najväčšie rozmery majú kalibre tvar tyčiek so zaguľatenými koncami.

Kalibre na vonkajšie rozmery - strmeňové kalibre

Klasický strmeňový kaliber je obojstranný, zmetková strana býva označená červenou. S jednostranným kalibrom býva meranie rýchlejšie, nasúva sa na súčiastku iba raz. Dobrá časť prejde iba prvou časťou kalibru, zmetková i druhou alebo neprejde vôbec žiadnou.

Nastavovací kroužky

Slúžia k presnému nastaveniu meracích prístrojov, hlavne dutinomerov, ktoré sú určené pre meranie vnútorných valcových otvorov. Nastavovacie krúžky majú vysokú odolnosť voči mechanickému opotrebeniu či poškodeniu.



SPRAWDZIANY

Sprawdzian – używany w przemyśle precyzyjny przyrząd pomiarowy przy pomocy którego stwierdzamy, czy dany wymiar przedmiotu jest prawidłowy i nie przekracza wartości granicznej (dolnej/górnej). Sprawdzian zazwyczaj wykonany jest ze stali nierdzewnej, hartowanej lub narzędziowej. W zależności od rodzaju zadania sprawdziany dzielą się na sprawdziany wymiaru i kształtu. Do najczęściej stosowanych sprawdzianów wymiaru zalicza się sprawdziany do otworów, wałków, stożków, gwintów. W produkcji seryjnej i masowej, ze względów technicznych i ekonomicznych, stosuje się powszechnie sprawdziany będące narzędziami pomiarowymi przeznaczonymi do ściśle określonych zadań kontrolnych. Służą one do stwierdzenia czy wymiary, kształt lub działanie sprawdzianego przedmiotu nie wykraczają poza granice ustalonych tolerancji. Mierzenie sprawdzianem jest bardzo proste i jednocześnie bardzo precyzyjne.

Gwint wewnętrzny - sprawdzian graniczny tłoczkowy

Sprawdzian dla mniejszych rozmiarów jest dwustronny a dla większych rozmiarów produkuje się w dwóch częściach jako komplet. Nieprzechodnia strona sprawdzianu jest oznaczona przevažnie czerwonym krążkiem i jest krótsza. Strona przechodnia sprawdzianu jest dłuższa i musi się dać wkręcić na całej długości gwintu, nieprzechodnia maksymalnie tylko dwa obroty gwintu.

Gwint zewnętrzny - sprawdzian graniczny pierścieniowy

Mamy przechodnią i nieprzechodnią część sprawdzianu, nieprzechodnia część jest oznaczona czerwonym kolorem wzdłuż gwintu lub czerwoną kropką na górnej części. Przechodnią część nakrecamy na całą długość gwintu, nieprzechodnią wkręcimy maksymalnie jeden do dwóch obrotów pierścienia.

Sprawdziany do zewnętrznych rozmiarów

Klasyczny sprawdzian tego typu jest dwustronny, nieprzechodnia część jest oznaczona czerwonym kolorem. Z jednostronnym sprawdzianem jest pomiar szybszy, nasuwa się na mierzoną powierzchnię tylko raz. Sprawdzana część która jest w normie przejdzie tylko pierwszą częścią sprawdzianu, jeżeli nie trzyma porządkanych rozmiarów to przejdzie przez sprawdzian całkowicie lub w ogóle nie przejdzie.

Sprawdziany do rozmiarów wewnętrznych

Dla mniejszych rozmiarów są obustronne, nieprzechodnia część jest krótsza od przechodniej. Dla większych rozmiarów produkuje się jako dwa sprawdziany oddzielne w komplecie z nieprzechodnią i przechodnią częścią. Dla jeszcze większych rozmiarów są płaskie i są niepełnym kręgiem, dla największych rozmiarów sprawdziany mają wygląd małej tyczki z zaokrąglonymi końcami.

Sprawdziany do nastawiania

Służą do dokładnego ustawienia przyrządów pomiarowych a w szczególności średnicówek, które służą do pomiaru otworów. Są bardzo odporne przeciwko uszkodzeniom mechanicznym czy zużyciu.

Obsah | Obsah | Zawartość

Metrický závit - standardní stoupání
Metrický závit - štandardné st.
Gwint metryczny - standard. skok gwintu

M 3

Unifikovaný palcový závit
Unifikovaný palcový závit
Gwint calowy

UNS
UN 39

Metrický závit - nestandardní stoupání
Metrický závit - neštandardné stúpanie
Gwint metryczny - niestandard. skok gwintu

M 4-31

Unifikovaný palcový závit
Unifikovaný palcový závit
Gwint calowy

UNJC 40

Trubkový závit válcový
Rúrkový závit valcový
Gwint cylindryczny rurowy

G 32

Unifikovaný palcový závit
Unifikovaný palcový závit
Gwint calowy

UNJF 40

Whitworthův závit
Whitworthov závit
Gwint Whitwortha

BSW 33-34

Trubkový závit kuželový
Rúrkový závit kuželový
Gwint rurowy stożkowy

NPT 41

Whitworthův závit
Whitworthov závit
Gwint Whitwortha

BSF 34

Trubkový závit kuželový
Rúrkový závit kuželový
Gwint rurowy stożkowy

NPTF 41

Whitworthův závit trubkový kuželový
Whitworthov závit rúrkový kuželový
Gwint Whitwortha rurowy stożkowy

R 35

Lichoběžníkový rovnoramenný závit
Lichobežníkový rovnoramenný závit
Gwint równoramienny trapezowy

Tr 42

Pancéřový závit
Pancierový závit
Gwint pancerny

Pg 35

Mezní závitový trn pro opravu závitů
Medzný závitový trň pre opravu závitov
Sprawdzian graniczny do naprawy gwintów

EG M **EG MF**
EG UNC **EG UNF** 43

Unifikovaný palcový závit
Unifikovaný palcový závit
Gwint calowy

UNC 36

Mezní válečkový kalibr
Medzný valčekový kaliber
Sprawdzian graniczny tłoczkowy

44

Unifikovaný palcový závit
Unifikovaný palcový závit
Gwint calowy

UNF 37

Nastavovací kroužek
Nastavovací krúžok
Sprawdzian pierścieniowy

45

Unifikovaný palcový závit
Unifikovaný palcový závit
Gwint calowy

UNEF 38

Sady
Sady
Zestawy

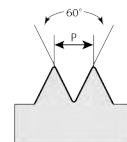
46

Kalibry | Kalibre | Sprawdziany

METRICKÝ ZÁVIT - standardní stoupání

METRICKÝ ZÁVIT - štandardné stúpanie

GWINT METRYCZNY - standardowy skok gwintu



Na objednávku dodáme i v provedení s levým závitom.

Na objednávku dodáme aj v prevedení s ľavým závitom.

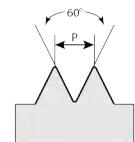
Na życzenie dostarczamy również wersję z lewym gwintem.

STANDARDNÍ STOUPÁNÍ
ŠTANDARDNÉ STÚPANIE
STANDARDOWY SKOK GWINTU

		6H		6G				6H		6G	
d	P [mm]	code	code	d	P [mm]	code	code	d	P [mm]	code	code
M 0,5	0,125	93000,5-4H		M 8	1,25	93008-6H	93008-6G				
M 0,6	0,15	93000,6-4H		M 9	1,25	93009-6H	93009-6G				
M 0,7	0,175	93000,7-4H		M 10	1,5	93010-6H	93010-6G				
M 0,8	0,2	93000,8-4H		M 11	1,5	93011-6H	93011-6G				
M 0,9	0,225	93000,9-4H		M 12	1,75	93012-6H	93012-6G				
M 1	0,25	93001,5-H		M 14	2	93014-6H	93014-6G				
M 1,1	0,25	93001,1-5H		M 16	2	93016-6H	93016-6G				
M 1,2	0,25	93001,2-5H		M 18	2,5	93018-6H	93018-6G				
M 1,4	0,3	93001,4-5H		M 20	2,5	93020-6H	93020-6G				
M 1,6	0,35	93001,6-6H	93001,6-6G	M 22	2,5	93022-6H	93022-6G				
M 1,7	0,35	93001,7-6H		M 24	3	93024-6H	93024-6G				
M 1,8	0,35	93001,8-6H	93001,8-6G	M 27	3	93027-6H	93027-6G				
M 2	0,4	93002-6H	93002-6G	M 30	3,5	93030-6H	93030-6G				
M 2,2	0,45	93002,2-6H	93002,2-6G	M 33	3,5	93033-6H	93033-6G				
M 2,3	0,4	93002,3-6H		M 36	4	93036-6H	93036-6G				
M 2,5	0,45	93002,5-6H	93002,5-6G	M 39	4	93039-6H	93039-6G				
M 2,6	0,45	93002,6-6H		M 42	4,5	93042-6H	93042-6G				
M 3	0,5	93003-6H	93003-6G	M 45	4,5	93045-6H	93045-6G				
M 3,5	0,6	93003,5-6H	93003,5-6G	M 48	5	93048-6H	93048-6G				
M 4	0,7	93004-6H	93004-6G	M 52	5	93052-6H	93052-6G				
M 4,5	0,75	93004,5-6H	93004,5-6G	M 56	5,5	93056-6H	93056-6G				
M 5	0,8	93005-6H	93005-6G	M 60	5,5	93060-6H	93060-6G				
M 6	1	93006-6H	93006-6G	M 64	6	93064-6H	93064-6G				
M 7	1	93007-6H	93007-6G	M 68	6	93068-6H	93068-6G				

Kalibry | Kalibre | Sprawdziany

METRICKÝ ZÁVIT - nestandardní stoupání
 METRICKÝ ZÁVIT - neštandardné stúpanie
 GWINT METRYCZNY - niestandardowy skok gwintu



Na objednávku dodáme i v provedení s levým závitom.
 Na objednávku dodáme aj v provedení s ľavým závitom.
 Na życzenie dostarczamy również wersję z lewym gwintem.

NESTANDARDNÍ STROUPÁNÍ
NEŠTANDARDNÉ STÚPANIE
NIESTANDARDOWY SKOK GWINTU

6H	6G
----	----



d	P [mm]	code	code
M 1	0,2	93001x02-5H	93001x02-6G
M 1,2	0,2	93001,2x02-H	93001,2x02-G
M 1,4	0,2	93001,4x02-H	93001,4x02-G
M 1,6	0,2	93001,6x02-H	93001,6x02-G
M 1,8	0,2	93001,8x02-H	93001,8x02-G
M 2	0,2	93002x02-5H	93002x02-6G
M 2,2	0,2	93002,2x2-5H	93002,2x02-G
M 2,5	0,2	93002,5x02-H	93002,5x02-G
M 3	0,2	93003x02-6H	93003x02-6G
M 3,5	0,2	93003,5x02-H	93003,5x02-G
M 4	0,2	93004x02-6H	93004x02-6G
M 4,5	0,2	93004,5x02-H	93004,5x02-G
M 5	0,2	93005x02-6H	93005x02-6G
M 6	0,2	93006x02-6H	93006x02-6G
M 1,4	0,25	93001,4x25-H	93001,4x25-G
M 1,6	0,25	93001,6x25-H	93001,6x25-G
M 1,8	0,25	93001,8x25-H	93001,8x25-G
M 2	0,25	93002x25-6H	93002x25-6G
M 2,2	0,25	93002,2x25-H	93002,2x25-G
M 2,5	0,25	93002,5x25-H	93002,5x25-G
M 3	0,25	93003x25-6H	93003x25-6G
M 3,5	0,25	93003,5x25-H	93003,5x25-G
M 4	0,25	93004x25-6H	93004x25-6G
M 5	0,25	93005x25-6H	93005x25-6G
M 6	0,25	93006x25-6H	93006x25-6G
M 2	0,35	93002x35-6H	93002x35-6G
M 2,2	0,35	93002,2x35-H	93002,2x25-G
M 2,5	0,35	93002,5x35-H	93002,5x35-G
M 3	0,35	93003x35-6H	93003x35-6G
M 3,5	0,35	93003,5x35-H	93003,5x35-G
M 4	0,35	93004x35-6H	93004x35-6G
M 4,5	0,35	93004,5x35-H	93004,5x35-G

6H	6G
----	----



d	P [mm]	code	code
M 5	0,35	93005x35-6H	93005x35-6G
M 6	0,35	93006x35-6H	93006x35-6G
M 6,5	0,35	93006,5x35-H	93006,5x35-G
M 7	0,35	93007x35-6H	93007x35-6G
M 7,5	0,35	93007,5x35-H	93007,5x35-G
M 8	0,35	93008x35-6H	93008x35-6G
M 9	0,35	93009x35-6H	93009x35-6G
M 9,5	0,35	93009,5x35-H	93009,5x35-G
M 10	0,35	93010x35-6H	93010x35-6G
M 2,3	0,4	93002,3-6H	93002,3-6G
M 2,5	0,45	93002,5-6H	93002,5-6G
M 2,6	0,45	93002,6-6H	93002,6-6G
M 3	0,5	93003-6H	93003-6G
M 3,5	0,5	93003,5x05-H	93003,5x05-G
M 4	0,5	93004x05-6H	93004x05-6G
M 4,5	0,5	93004,5x05-H	93004,5x05-G
M 5	0,5	93005x05-6H	93005x05-6G
M 5,5	0,5	93005,5x05-H	93005,5x05-G
M 6	0,5	93006x05-6H	93006x05-6G
M 6,5	0,5	93006,5x05-H	93006,5x05-G
M 7	0,5	93007x05-6H	93007x05-6G
M 7,5	0,5	93007,5x05-H	93007,5x05-G
M 8	0,5	93008x05-6H	93008x05-6G
M 9	0,5	93009x05-6H	93009x05-6G
M 10	0,5	93010x05-6H	93010x05-6G
M 11	0,5	93011x05-6H	93011x05-6G
M 12	0,5	93012x05-6H	93012x05-6G
M 13	0,5	93013x05-6H	93013x05-6G
M 14	0,5	93014x05-6H	93014x05-6G
M 15	0,5	93015x05-6H	93015x05-6G
M 16	0,5	93016x05-6H	93016x05-6G
M 17	0,5	93017x05-6H	93017x05-6G

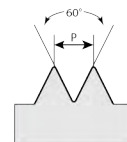
6H	6G
----	----



d	P [mm]	code	code
M 18	0,5	93018x05-6H	93018x05-6G
M 19	0,5	93019x05-6H	93019x05-6G
M 20	0,5	93020x05-6H	93020x05-6G
M 21	0,5	93021x05-6H	93021x05-6G
M 22	0,5	93022x05-6H	93022x05-6G
M 23	0,5	93023x05-6H	93023x05-6G
M 24	0,5	93024x05-6H	93024x05-6G
M 25	0,5	93025x05-6H	93025x05-6G
M 26	0,5	93026x05-6H	93026x05-6G
M 27	0,5	93027x05-6H	93027x05-6G
M 28	0,5	93028x05-6H	93028x05-6G
M 29	0,5	93029x05-6H	93029x05-6G
M 30	0,5	93030x05-6H	93030x05-6G
M 31	0,5	93031x05-6H	93031x05-6G
M 32	0,5	93032x05-6H	93032x05-6G
M 33	0,5	93033x05-6H	93033x05-6G
M 34	0,5	93034x05-6H	93034x05-6G
M 35	0,5	93035x05-6H	93035x05-6G
M 36	0,5	93036x05-6H	93036x05-6G
M 37	0,5	93037x05-6H	93037x05-6G
M 38	0,5	93038x05-6H	93038x05-6G
M 39	0,5	93039x05-6H	93039x05-6G
M 40	0,5	93040x05-6H	93040x05-6G
M 3,5	0,6	93003,5-6H	93003,5-6G
M 4	0,7	93004-6H	93004-6G
M 4,5	0,75	93004,5-6H	93004,5-6G
M 5	0,75	93005x75-6H	93005x75-6G
M 6	0,75	93006x75-6H	93006x75-6G
M 7	0,75	93007x75-6H	93007x75-6G
M 8	0,75	93008x75-6H	93008x75-6G
M 9	0,75	93009x75-6H	93009x75-6G
M 10	0,75	93010x75-6H	93010x75-6G

Kalibry | Kalibre | Sprawdziany

METRICKÝ ZÁVIT - nestandardní stoupání
 METRICKÝ ZÁVIT - neštandardné stúpanie
 GWINT METRYCZNY - niestandardowy skok gwintu



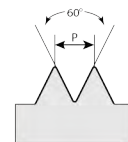
Na objednávku dodáme i v provedení s levým závitem.
 Na objednávku dodáme aj v provedení s ľavým závitom.
 Na życzenie dostarczamy również wersję z lewym gwintem.

NESTANDARDNÍ STOUPÁNÍ
NEŠTANDARDNÉ STÚPANIE
NIESTANDARDOWY SKOK GWINTU

		6H		6G				6H		6G				6H		6G			
d	P [mm]	code	code	d	P [mm]	code	code	d	P [mm]	code	code	d	P [mm]	code	code	d	P [mm]	code	code
M 11	0,75	93011x75-6H	93011x75-6G	M 7	1	93007-6H	93007-6G	M 42	1	93042x1-6H	93042x1-6G								
M 12	0,75	93012x75-6H	93012x75-6G	M 8	1	93008x1-6H	93008x1-6G	M 45	1	93045x1-6H	93045x1-6G								
M 13	0,75	93013x75-6H	93013x75-6G	M 9	1	93009x1-6H	93009x1-6G	M 48	1	93048x1-6H	93048x1-6G								
M 14	0,75	93014x75-6H	93014x75-6G	M 10	1	93010x1-6H	93010x1-6G	M 50	1	93050x1-6H	93050x1-6G								
M 15	0,75	93015x75-6H	93015x75-6G	M 11	1	93011x1-6H	93011x1-6G	M 52	1	93052x1-6H	93052x1-6G								
M 16	0,75	93016x75-6H	93016x75-6G	M 12	1	93012x1-6H	93012x1-6G	M 55	1	93055x1-6H	93055x1-6G								
M 17	0,75	93017x75-6H	93017x75-6G	M 13	1	93013x1-6H	93013x1-6G	M 56	1	93056x1-6H	93056x1-6G								
M 18	0,75	93018x75-6H	93018x75-6G	M 14	1	93014x1-6H	93014x1-6G	M 58	1	93058x1-6H	93058x1-6G								
M 19	0,75	93019x75-6H	93019x75-6G	M 15	1	93015x1-6H	93015x1-6G	M 60	1	93060x1-6H	93060x1-6G								
M 20	0,75	93020x75-6H	93020x75-6G	M 16	1	93016x1-6H	93016x1-6G	M 62	1	93062x1-6H	93062x1-6G								
M 21	0,75	93021x75-6H	93021x75-6G	M 17	1	93017x1-6H	93017x1-6G	M 64	1	93064x1-6H	93064x1-6G								
M 22	0,75	93022x75-6H	93022x75-6G	M 18	1	93018x1-6H	93018x1-6G	M 65	1	93065x1-6H	93065x1-6G								
M 23	0,75	93023x75-6H	93023x75-6G	M 19	1	93019x1-6H	93019x1-6G	M 68	1	93068x1-6H	93068x1-6G								
M 24	0,75	93024x75-6H	93024x75-6G	M 20	1	93020x1-6H	93020x1-6G	M 70	1	93070x1-6H	93070x1-6G								
M 25	0,75	93025x75-6H	93025x75-6G	M 21	1	93021x1-6H	93021x1-6G	M 72	1	93072x1-6H	93072x1-6G								
M 26	0,75	93026x75-6H	93026x75-6G	M 22	1	93022x1-6H	93022x1-6G	M 75	1	93075x1-6H	93075x1-6G								
M 27	0,75	93027x75-6H	93027x75-6G	M 23	1	93023x1-6H	93023x1-6G	M 76	1	93076x1-6H	93076x1-6G								
M 28	0,75	93028x75-6H	93028x75-6G	M 24	1	93024x1-6H	93024x1-6G	M 78	1	93078x1-6H	93078x1-6G								
M 29	0,75	93029x75-6H	93029x75-6G	M 25	1	93025x1-6H	93025x1-6G	M 80	1	93080x1-6H	93080x1-6G								
M 30	0,75	93030x75-6H	93030x75-6G	M 26	1	93026x1-6H	93026x1-6G	M 8	1,25	93008-6H	93008-6G								
M 31	0,75	93031x75-6H	93031x75-6G	M 27	1	93027x1-6H	93027x1-6G	M 9	1,25	93009-6H	93009-6G								
M 32	0,75	93032x75-6H	93032x75-6G	M 28	1	93028x1-6H	93028x1-6G	M 10	1,25	93010x125-H	93010x125-G								
M 33	0,75	93033x75-6H	93033x75-6G	M 29	1	93029x1-6H	93029x1-6G	M 12	1,25	93012x125-H	93012x125-G								
M 34	0,75	93034x75-6H	93034x75-6G	M 30	1	93030x1-6H	93030x1-6G	M 14	1,25	93014x125-H	93014x125-G								
M 35	0,75	93035x75-6H	93035x75-6G	M 32	1	93032x1-6H	93032x1-6G	M 16	1,25	93016x125-H	93016x125-G								
M 36	0,75	93036x75-6H	93036x75-6G	M 33	1	93033x1-6H	93033x1-6G	M 18	1,25	93018x125-H	93018x125-G								
M 37	0,75	93037x75-6H	93037x75-6G	M 34	1	93034x1-6H	93034x1-6G	M 20	1,25	93020x125-H	93020x125-G								
M 38	0,75	93038x75-6H	93038x75-6G	M 35	1	93035x1-6H	93035x1-6G	M 22	1,25	93022x125-H	93022x125-G								
M 39	0,75	93039x75-6H	93039x75-6G	M 36	1	93036x1-6H	93036x1-6G	M 24	1,25	93024x125-H	93024x125-G								
M 40	0,75	93040x75-6H	93040x75-6G	M 38	1	93038x1-6H	93038x1-6G	M 10	1,5	93010-6H	93010-6G								
M 5	0,8	93005-6H	93005-6G	M 39	1	93039x1-6H	93039x1-6G	M 11	1,5	93011-6H	93011-6G								
M 6	1	93006-6H	93006-6G	M 40	1	93040x1-6H	93040x1-6G	M 12	1,5	93012x15-6H	93012x15-6G								

Kalibry | Kalibre | Sprawdziany

METRICKÝ ZÁVIT - nestandardní stoupání
 METRICKÝ ZÁVIT - neštandardné stúpanie
 GWINT METRYCZNY - niestandardowy skok gwintu



Na objednávku dodáme i v provedení s levým závitem.
 Na objednávku dodáme aj v provedení s ľavým závitom.
 Na życzenie dostarczamy również wersję z lewym gwintem.

NESTANDARDNÍ STROUPÁNÍ
NEŠTANDARDNÉ STÚPANIE
NIESTANDARDOWY SKOK GWINTU

6H	6G
----	----



d	P [mm]	code	code
M 13	1,5	93013x15-6H	93013x15-6G
M 14	1,5	93014x15-6H	93014x15-6G
M 15	1,5	93015x15-6H	93015x15-6G
M 16	1,5	93016x15-6H	93016x15-6G
M 17	1,5	93017x15-6H	93017x15-6G
M 18	1,5	93018x15-6H	93018x15-6G
M 19	1,5	93019x15-6H	93019x15-6G
M 20	1,5	93020x15-6H	93020x15-6G
M 21	1,5	93021x15-6H	93021x15-6G
M 22	1,5	93022x15-6H	93022x15-6G
M 24	1,5	93024x15-6H	93024x15-6G
M 25	1,5	93025x15-6H	93025x15-6G
M 26	1,5	93026x15-6H	93026x15-6G
M 27	1,5	93027x15-6H	93027x15-6G
M 28	1,5	93028x15-6H	93028x15-6G
M 30	1,5	93030x15-6H	93030x15-6G
M 32	1,5	93032x15-6H	93032x15-6G
M 33	1,5	93033x15-6H	93033x15-6G
M 34	1,5	93034x15-6H	93034x15-6G
M 35	1,5	93035x15-6H	93035x15-6G
M 36	1,5	93036x15-6H	93036x15-6G
M 38	1,5	93038x15-6H	93038x15-6G
M 39	1,5	93039x15-6H	93039x15-6G
M 40	1,5	93040x15-6H	93040x15-6G
M 42	1,5	93042x15-6H	93042x15-6G
M 45	1,5	93045x15-6H	93045x15-6G
M 48	1,5	93048x15-6H	93048x15-6G
M 50	1,5	93050x15-6H	93050x15-6G
M 52	1,5	93052x15-6H	93052x15-6G
M 55	1,5	93055x15-6H	93055x15-6G
M 56	1,5	93056x15-6H	93056x15-6G
M 58	1,5	93058x15-6H	93058x15-6G

6H	6G
----	----



d	P [mm]	code	code
M 60	1,5	93060x15-6H	93060x15-6G
M 62	1,5	93062x15-6H	93062x15-6G
M 64	1,5	93064x15-6H	93064x15-6G
M 65	1,5	93065x15-6H	93065x15-6G
M 68	1,5	93068x15-6H	93068x15-6G
M 70	1,5	93070x15-6H	93070x15-6G
M 72	1,5	93072x15-6H	93072x15-6G
M 75	1,5	93075x15-6H	93075x15-6G
M 76	1,5	93076x15-6H	93076x15-6G
M 78	1,5	93078x15-6H	93078x15-6G
M 80	1,5	93080x15-6H	93080x15-6G
M 82	1,5	93082x15-6H	93082x15-6G
M 85	1,5	93085x15-6H	93085x15-6G
M 88	1,5	93088x15-6H	93088x15-6G
M 90	1,5	93090x15-6H	93090x15-6G
M 92	1,5	93092x15-6H	93092x15-6G
M 95	1,5	93095x15-6H	93095x15-6G
M 98	1,5	93098x15-6H	93098x15-6G
M 100	1,5	93100x15-6H	93100x15-6G
M 102	1,5	93102x15-6H	93102x15-6G
M 105	1,5	93105x15-6H	93105x15-6G
M 108	1,5	93108x15-6H	93108x15-6G
M 110	1,5	93110x15-6H	93110x15-6G
M 112	1,5	93112x15-6H	93112x15-6G
M 115	1,5	93115x15-6H	93115x15-6G
M 118	1,5	93118x15-6H	93118x15-6G
M 120	1,5	93120x15-6H	93120x15-6G
M 122	1,5	93122x15-6H	93122x15-6G
M 125	1,5	93125x15-6H	93125x15-6G
M 128	1,5	93128x15-6H	93128x15-6G
M 130	1,5	93130x15-6H	93130x15-6G
M 132	1,5	93132x15-6H	93132x15-6G

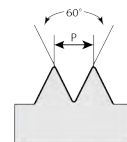
6H	6G
----	----



d	P [mm]	code	code
M 135	1,5	93135x15-6H	93135x15-6G
M 138	1,5	93138x15-6H	93138x15-6G
M 140	1,5	93140x15-6H	93140x15-6G
M 142	1,5	93142x15-6H	93142x15-6G
M 145	1,5	93145x15-6H	93145x15-6G
M 148	1,5	93148x15-6H	93148x15-6G
M 150	1,5	93150x15-6H	93150x15-6G
M 152	1,5	93152x15-6H	93152x15-6G
M 155	1,5	93155x15-6H	93155x15-6G
M 158	1,5	93158x15-6H	93158x15-6G
M 160	1,5	93160x15-6H	93160x15-6G
M 162	1,5	93162x15-6H	93162x15-6G
M 165	1,5	93165x15-6H	93165x15-6G
M 168	1,5	93168x15-6H	93168x15-6G
M 170	1,5	93170x15-6H	93170x15-6G
M 172	1,5	93172x15-6H	93172x15-6G
M 175	1,5	93175x15-6H	93175x15-6G
M 178	1,5	93178x15-6H	93178x15-6G
M 180	1,5	93180x15-6H	93180x15-6G
M 182	1,5	93182x15-6H	93182x15-6G
M 185	1,5	93185x15-6H	93185x15-6G
M 188	1,5	93188x15-6H	93188x15-6G
M 190	1,5	93190x15-6H	93190x15-6G
M 192	1,5	93192x15-6H	93192x15-6G
M 192	1,5	93192x15-6H	93192x15-6G
M 195	1,5	93195x15-6H	93195x15-6G
M 195	1,5	93195x15-6H	93195x15-6G
M 198	1,5	93198x15-6H	93198x15-6G
M 198	1,5	93198x15-6H	93198x15-6G
M 200	1,5	93200x15-6H	93200x15-6G
M 200	1,5	93200x15-6H	93200x15-6G
M 202	1,5	93202x15-6H	93202x15-6G

Kalibry | Kalibre | Sprawdziany

METRICKÝ ZÁVIT - nestandardní stoupání
 METRICKÝ ZÁVIT - neštandardné stúpanie
 GWINT METRYCZNY - niestandardowy skok gwintu



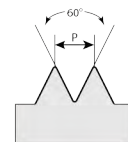
Na objednávku dodáme i v provedení s levým závitem.
 Na objednávku dodáme aj v provedení s ľavým závitom.
 Na życzenie dostarczamy również wersję z lewym gwintem.

NESTANDARDNÍ STOUPÁNÍ
NEŠTANDARDNÉ STÚPANIE
NIESTANDARDOWY SKOK GWINTU

6H			6G			6H			6G			6H			6G				
d	P [mm]	code	code	d	P [mm]	code	code	d	P [mm]	code	code	d	P [mm]	code	code	d	P [mm]	code	code
M 205	1,5	93205x15-6H	93205x15-6G	M 33	2	93033x2-6H	93033x2-6G	M 98	2	93098x2-6H	93098x2-6G								
M 208	1,5	93208x15-6H	93208x15-6G	M 34	2	93034x2-6H	93034x2-6G	M 100	2	93100x2-6H	93100x2-6G								
M 210	1,5	93210x15-6H	93210x15-6G	M 35	2	93035x2-6H	93035x2-6G	M 102	2	93102x2-6H	93102x2-6G								
M 212	1,5	93212x15-6H	93212x15-6G	M 36	2	93036x2-6H	93036x2-6G	M 105	2	93105x2-6H	93105x2-6G								
M 215	1,5	93215x15-6H	93215x15-6G	M 38	2	93038x2-6H	93038x2-6G	M 108	2	93108x2-6H	93108x2-6G								
M 218	1,5	93218x15-6H	93218x15-6G	M 39	2	93039x2-6H	93039x2-6G	M 110	2	93110x2-6H	93110x2-6G								
M 220	1,5	93220x15-6H	93220x15-6G	M 40	2	93040x2-6H	93040x2-6G	M 112	2	93112x2-6H	93112x2-6G								
M 222	1,5	93222x15-6H	93222x15-6G	M 42	2	93042x2-6H	93042x2-6G	M 115	2	93115x2-6H	93115x2-6G								
M 225	1,5	93225x15-6H	93225x15-6G	M 45	2	93045x2-6H	93045x2-6G	M 118	2	93118x2-6H	93118x2-6G								
M 228	1,5	93228x15-6H	93228x15-6G	M 48	2	93048x2-6H	93048x2-6G	M 120	2	93120x2-6H	93120x2-6G								
M 230	1,5	93230x15-6H	93230x15-6G	M 50	2	93050x2-6H	93050x2-6G	M 122	2	93122x2-6H	93122x2-6G								
M 232	1,5	93232x15-6H	93232x15-6G	M 52	2	93052x2-6H	93052x2-6G	M 125	2	93125x2-6H	93125x2-6G								
M 235	1,5	93235x15-6H	93235x15-6G	M 55	2	93055x2-6H	93055x2-6G	M 128	2	93128x2-6H	93128x2-6G								
M 238	1,5	93238x15-6H	93238x15-6G	M 56	2	93056x2-6H	93056x2-6G	M 130	2	93130x2-6H	93130x2-6G								
M 240	1,5	93240x15-6H	93240x15-6G	M 58	2	93058x2-6H	93058x2-6G	M 132	2	93132x2-6H	93132x2-6G								
M 242	1,5	93242x15-6H	93242x15-6G	M 60	2	93060x2-6H	93060x2-6G	M 135	2	93135x2-6H	93135x2-6G								
M 245	1,5	93245x15-6H	93245x15-6G	M 62	2	93062x2-6H	93062x2-6G	M 138	2	93138x2-6H	93138x2-6G								
M 248	1,5	93248x15-6H	93248x15-6G	M 64	2	93064x2-6H	93064x2-6G	M 140	2	93140x2-6H	93140x2-6G								
M 250	1,5	93250x15-6H	93250x15-6G	M 65	2	93065x2-6H	93065x2-6G	M 142	2	93142x2-6H	93142x2-6G								
M 12	1,75	93012-6H	93012-6G	M 68	2	93068x2-6H	93068x2-6G	M 145	2	93145x2-6H	93145x2-6G								
M 14	2	93014-6H	93014-6G	M 70	2	93070x2-6H	93070x2-6G	M 148	2	93148x2-6H	93148x2-6G								
M 16	2	93016-6H	93016-6G	M 72	2	93072x2-6H	93072x2-6G	M 150	2	93150x2-6H	93150x2-6G								
M 18	2	93018x2-6H	93018x2-6G	M 75	2	93075x2-6H	93075x2-6G	M 152	2	93152x2-6H	93152x2-6G								
M 20	2	93020x2-6H	93020x2-6G	M 76	2	93076x2-6H	93076x2-6G	M 155	2	93155x2-6H	93155x2-6G								
M 22	2	93022x2-6H	93022x2-6G	M 78	2	93078x2-6H	93078x2-6G	M 158	2	93158x2-6H	93158x2-6G								
M 24	2	93024x2-6H	93024x2-6G	M 80	2	93080x2-6H	93080x2-6G	M 160	2	93160x2-6H	93160x2-6G								
M 25	2	93025x2-6H	93025x2-6G	M 82	2	93082x2-6H	93082x2-6G	M 162	2	93162x2-6H	93162x2-6G								
M 26	2	93026x2-6H	93026x2-6G	M 85	2	93085x2-6H	93085x2-6G	M 165	2	93165x2-6H	93165x2-6G								
M 27	2	93027x2-6H	93027x2-6G	M 88	2	93088x2-6H	93088x2-6G	M 168	2	93168x2-6H	93168x2-6G								
M 28	2	93028x2-6H	93028x2-6G	M 90	2	93090x2-6H	93090x2-6G	M 170	2	93170x2-6H	93170x2-6G								
M 30	2	93030x2-6H	93030x2-6G	M 92	2	93092x2-6H	93092x2-6G	M 172	2	93172x2-6H	93172x2-6G								
M 32	2	93032x2-6H	93032x2-6G	M 95	2	93095x2-6H	93095x2-6G	M 175	2	93175x2-6H	93175x2-6G								

Kalibry | Kalibre | Sprawdziany

METRICKÝ ZÁVIT - nestandardní stoupání
 METRICKÝ ZÁVIT - neštandardné stúpanie
 GWINT METRYCZNY - niestandardowy skok gwintu



Na objednávku dodáme i v provedení s levým závitom.
 Na objednávku dodáme aj v provedení s ľavým závitom.
 Na życzenie dostarczamy również wersję z lewym gwintem.

NESTANDARDNÍ STOUPÁNÍ
NEŠTANDARDNÉ STÚPANIE
NIESTANDARDOWY SKOK GWINTU

6H	6G
----	----



d	P [mm]	code	code
M 178	2	93178x2-6H	93178x2-6G
M 180	2	93180x2-6H	93180x2-6G
M 182	2	93182x2-6H	93182x2-6G
M 185	2	93185x2-6H	93185x2-6G
M 185	2	93185x2-6H	93185x2-6G
M 188	2	93188x2-6H	93188x2-6G
M 190	2	93190x2-6H	93190x2-6G
M 192	2	93192x2-6H	93192x2-6G
M 198	2	93198x2-6H	93198x2-6G
M 200	2	93200x2-6H	93200x2-6G
M 202	2	93202x2-6H	93202x2-6G
M 205	2	93205x2-6H	93205x2-6G
M 208	2	93208x2-6H	93208x2-6G
M 210	2	93210x2-6H	93210x2-6G
M 212	2	93212x2-6H	93212x2-6G
M 215	2	93215x2-6H	93215x2-6G
M 218	2	93218x2-6H	93218x2-6G
M 220	2	93220x2-6H	93220x2-6G
M 222	2	93222x2-6H	93222x2-6G
M 225	2	93225x2-6H	93225x2-6G
M 228	2	93228x2-6H	93228x2-6G
M 230	2	93230x2-6H	93230x2-6G
M 232	2	93232x2-6H	93232x2-6G
M 235	2	93235x2-6H	93235x2-6G
M 238	2	93238x2-6H	93238x2-6G
M 240	2	93240x2-6H	93240x2-6G
M 242	2	93242x2-6H	93242x2-6G
M 245	2	93245x2-6H	93245x2-6G
M 248	2	93248x2-6H	93248x2-6G
M 250	2	93250x2-6H	93250x2-6G
M 18	2,5	93018-6H	93018-6G
M 20	2,5	93020-6H	93020-6G

6H	6G
----	----



d	P [mm]	code	code
M 22	2,5	93022-6H	93022-6G
M 24	3	93024-6H	93024-6G
M 27	3	93027-6H	93027-6G
M 30	3	93030x3-6H	93030x3-6G
M 33	3	93033x3-6H	93033x3-6G
M 36	3	93036x3-6H	93036x3-6G
M 39	3	93039x3-6H	93039x3-6G
M 40	3	93040x3-6H	93040x3-6G
M 42	3	93042x3-6H	93042x3-6G
M 45	3	93045x3-6H	93045x3-6G
M 48	3	93048x3-6H	93048x3-6G
M 50	3	93050x3-6H	93050x3-6G
M 52	3	93052x3-6H	93052x3-6G
M 55	3	93055x3-6H	93055x3-6G
M 56	3	93056x3-6H	93056x3-6G
M 58	3	93058x3-6H	93058x3-6G
M 60	3	93060x3-6H	93060x3-6G
M 62	3	93062x3-6H	93062x3-6G
M 64	3	93064x3-6H	93064x3-6G
M 65	3	93065x3-6H	93065x3-6G
M 68	3	93068x3-6H	93068x3-6G
M 70	3	93070x3-6H	93070x3-6G
M 72	3	93072x3-6H	93072x3-6G
M 74	3	93074x3-6H	93074x3-6G
M 76	3	93076x3-6H	93076x3-6G
M 80	3	93080x3-6H	93080x3-6G
M 85	3	93085x3-6H	93085x3-6G
M 90	3	93090x3-6H	93090x3-6G
M 95	3	93095x3-6H	93095x3-6G
M 100	3	93100x3-6H	93100x3-6G
M 105	3	93105x3-6H	93105x3-6G
M 110	3	93110x3-6H	93110x3-6G

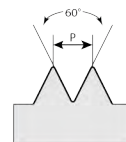
6H	6G
----	----



d	P [mm]	code	code
M 115	3	93115x3-6H	93115x3-6G
M 120	3	93120x3-6H	93120x3-6G
M 125	3	93125x3-6H	93125x3-6G
M 130	3	93130x3-6H	93130x3-6G
M 135	3	93135x3-6H	93135x3-6G
M 140	3	93140x3-6H	93140x3-6G
M 145	3	93145x3-6H	93145x3-6G
M 150	3	93150x3-6H	93150x3-6G
M 155	3	93155x3-6H	93155x3-6H
M 160	3	93160x3-6H	93160x3-6H
M 165	3	93165x3-6H	93165x3-6H
M 170	3	93170x3-6H	93170x3-6H
M 175	3	93175x3-6H	93175x3-6H
M 180	3	93180x3-6H	93180x3-6H
M 185	3	93185x3-6H	93185x3-6H
M 190	3	93190x3-6H	93190x3-6H
M 195	3	93195x3-6H	93195x3-6H
M 200	3	93200x3-6H	93200x3-6H
M 205	3	93205x3-6H	93205x3-6H
M 210	3	93210x3-6H	93210x3-6H
M 215	3	93215x3-6H	93215x3-6H
M 220	3	93220x3-6H	93220x3-6H
M 225	3	93225x3-6H	93225x3-6H
M 230	3	93230x3-6H	93230x3-6H
M 235	3	93235x3-6H	93235x3-6H
M 240	3	93240x3-6H	93240x3-6H
M 245	3	93245x3-6H	93245x3-6H
M 250	3	93250x3-6H	93250x3-6H
M 30	3,5	93030-6H	93030-6G
M 33	3,5	93033-6H	93033-6G
M 36	4	93036-6H	93036-6G
M 39	4	93039-6H	93039-6G

Kalibry | Kalibre | Sprawdziany

METRICKÝ ZÁVIT - nestandardní stoupání
 METRICKÝ ZÁVIT - neštandardné stúpanie
 GWINT METRYCZNY - niestandardowy skok gwintu



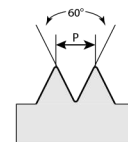
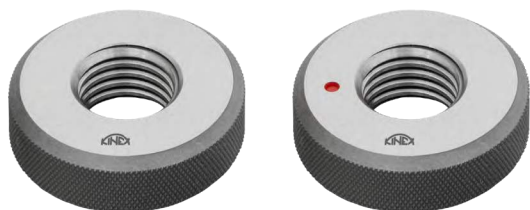
Na objednávku dodáme i v provedení s levým závitem.
 Na objednávku dodáme aj v provedení s ľavým závitom.
 Na życzenie dostarczamy również wersję z lewym gwintem.

NESTANDARDNÍ STOUPÁNÍ
NEŠTANDARDNÉ STÚPANIE
NIESTANDARDOWY SKOK GWINTU

		6H		6G				6H		6G				6H		6G	
d	P [mm]	code	code	d	P [mm]	code	code	d	P [mm]	code	code	d	P [mm]	code	code		
M 52	4	93052x4-6H	93052x4-6G	M 175	4	93175x4-6H	93175x4-6G	M 105	6	93105x6-6H	93105x6-6G						
M 55	4	93055x4-6H	93055x4-6G	M 180	4	93180x4-6H	93180x4-6G	M 110	6	93110x6-6H	93110x6-6G						
M 56	4	93056x4-6H	93056x4-6G	M 185	4	93185x4-6H	93185x4-6G	M 115	6	93115x6-6H	93115x6-6G						
M 58	4	93058x4-6H	93058x4-6G	M 190	4	93190x4-6H	93190x4-6G	M 120	6	93120x6-6H	93120x6-6G						
M 60	4	93060x4-6H	93060x4-6G	M 195	4	93195x4-6H	93195x4-6G	M 125	6	93125x6-6H	93125x6-6G						
M 62	4	93062x4-6H	93062x4-6G	M 200	4	93200x4-6H	93200x4-6G	M 130	6	93130x6-6H	93130x6-6G						
M 64	4	93064x4-6H	93064x4-6G	M 205	4	93205x4-6H	93205x4-6G	M 135	6	93135x6-6H	93135x6-6G						
M 65	4	93065x4-6H	93065x4-6G	M 210	4	93210x4-6H	93210x4-6G	M 140	6	93140x6-6H	93140x6-6G						
M 68	4	93068x4-6H	93068x4-6G	M 215	4	93215x4-6H	93215x4-6G	M 145	6	93145x6-6H	93145x6-6G						
M 70	4	93070x4-6H	93070x4-6G	M 220	4	93220x4-6H	93220x4-6G	M 150	6	93150x6-6H	93150x6-6G						
M 72	4	93072x4-6H	93072x4-6G	M 225	4	93225x4-6H	93225x4-6G	M 155	6	93155x6-6H	93155x6-6G						
M 75	4	93075x4-6H	93075x4-6G	M 230	4	93230x4-6H	93230x4-6G	M 160	6	93160x6-6H	93160x6-6G						
M 76	4	93076x4-6H	93076x4-6G	M 235	4	93235x4-6H	93235x4-6G	M 165	6	93165x6-6H	93165x6-6G						
M 80	4	93080x4-6H	93080x4-6G	M 240	4	93240x4-6H	93240x4-6G	M 170	6	93170x6-6H	93170x6-6G						
M 85	4	93085x4-6H	93085x4-6G	M 245	4	93245x4-6H	93245x4-6G	M 175	6	93175x6-6H	93175x6-6G						
M 90	4	93090x4-6H	93090x4-6G	M 250	4	93250x4-6H	93250x4-6G	M 180	6	93180x6-6H	93180x6-6G						
M 95	4	93095x4-6H	93095x4-6G	M 42	4,5	93042-6H	93042-6G	M 185	6	93185x6-6H	93185x6-6G						
M 100	4	93100x4-6H	93100x4-6G	M 45	4,5	93045-6H	93045-6G	M 190	6	93190x6-6H	93190x6-6G						
M 105	4	93105x4-6H	93105x4-6G	M 48	5	93048-6H	93048-6G	M 195	6	93195x6-6H	93195x6-6G						
M 110	4	93110x4-6H	93110x4-6G	M 52	5	93052-6H	93052-6G	M 200	6	93200x6-6H	93200x6-6G						
M 115	4	93115x4-6H	93115x4-6G	M 56	5,5	93056-6H	93056-6G	M 205	6	93205x6-6H	93205x6-6G						
M 120	4	93120x4-6H	93120x4-6G	M 60	5,5	93060-6H	93060-6G	M 210	6	93210x6-6H	93210x6-6G						
M 125	4	93125x4-6H	93125x4-6G	M 64	6	93064-6H	93064-6G	M 215	6	93215x6-6H	93215x6-6G						
M 130	4	93130x4-6H	93130x4-6G	M 68	6	93068-6H	93068-6G	M 220	6	93220x6-6H	93220x6-6G						
M 135	4	93135x4-6H	93135x4-6G	M 70	6	93070x6-6H	93070x6-6G	M 225	6	93225x6-6H	93225x6-6G						
M 140	4	93140x4-6H	93140x4-6G	M 72	6	93072x6-6H	93072x6-6G	M 230	6	93230x6-6H	93230x6-6G						
M 145	4	93145x4-6H	93145x4-6G	M 76	6	93076x6-6H	93076x6-6G	M 235	6	93235x6-6H	93235x6-6G						
M 150	4	93150x4-6H	93150x4-6G	M 80	6	93080x6-6H	93080x6-6G	M 240	6	93240x6-6H	93240x6-6G						
M 155	4	93155x4-6H	93155x4-6G	M 85	6	93085x6-6H	93085x6-6G	M 245	6	93245x6-6H	93245x6-6G						
M 160	4	93160x4-6H	93160x4-6G	M 90	6	93090x6-6H	93090x6-6G	M 250	6	93250x6-6H	93250x6-6G						
M 165	4	93165x4-6H	93165x4-6G	M 95	6	93095x6-6H	93095x6-6G										
M 170	4	93170x4-6H	93170x4-6G	M 100	6	93100x6-6H	93100x6-6G										

Kalibry | Kalibre | Sprawdziany

METRICKÝ ZÁVIT - standardní stoupání
 METRICKÝ ZÁVIT - štandardné stúpanie
 GWINT METRYCZNY - standardowy skok gwintu



Na objednávku dodáme i v provedení s levým závitem.
 Na objednávku dodáme aj v provedení s ľavým závitom.
 Na życzenie dostarczamy również wersję z lewym gwintem.

STANDARDNÍ STOUPÁNÍ
ŠTANDARDNÉ STÚPANIE
STANDARDOWY SKOK GWINTU

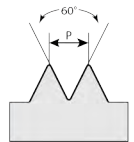
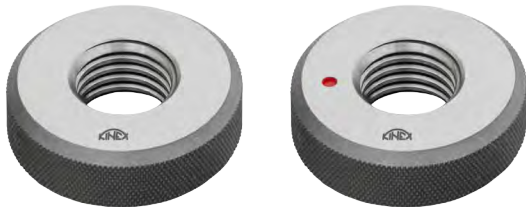
	6g Go	6g NoGo	6h Go	6h NoGo
--	-------	---------	-------	---------



	d	P [mm]	code	code		
M	1	0,25			94001-6hD	94001-6hZ
M	1,1	0,25			94001,1-6hD	94001,1-6hZ
M	1,2	0,25			94001,2-6hD	94001,2-6hZ
M	1,4	0,3			94001,4-6hD	94001,4-6hZ
M	1,6	0,35	94001,6-6gD	94001,6-6gZ	94001,6-6hD	94001,6-6hZ
M	1,7	0,35	94001,7-6gD	94001,7-6gZ		
M	1,8	0,35	94001,8-6gD	94001,8-6gZ	94001,8-6hD	94001,8-6hZ
M	2	0,4	94002-6gD	94002-6gZ	94002-6hD	94002-6hZ
M	2,2	0,45	94002,2-6gD	94002,2-6gZ	94002,2-6hD	94002,2-6hZ
M	2,3	0,4	94002,3-6gD	94002,3-6gZ		
M	2,5	0,45	94002,5-6gD	94002,5-6gZ	94002,5-6hD	94002,5-6hZ
M	2,6	0,45	94002,6-6gD	94002,6-6gZ	94002,6-6hD	94002,6-6hZ
M	3	0,5	94003-6gD	94003-6gZ	94003-6hD	94003-6hZ
M	3,5	0,6	94003,5-6gD	94003,5-6gZ	94003,5-6hD	94003,5-6hZ
M	4	0,7	94004-6gD	94004-6gZ	94004-6hD	94004-6hZ
M	4,5	0,75	94004,5-6gD	94004,5-6gZ	94004,5-6hD	94004,5-6hZ
M	5	0,8	94005-6gD	94005-6gZ	94005-6hD	94005-6hZ
M	6	1	94006-6gD	94006-6gZ	94006-6hD	94006-6hZ
M	7	1	94007-6gD	94007-6gZ	94007-6hD	94007-6hZ
M	8	1,25	94008-6gD	94008-6gZ	94008-6hD	94008-6hZ
M	9	1,25	94009-6gD	94009-6gZ	94009-6hD	94009-6hZ
M	10	1,5	94010-6gD	94010-6gZ	94010-6hD	94010-6hZ

Kalibry | Kalibre | Sprawdziany

METRICKÝ ZÁVIT - standardní stoupání
 METRICKÝ ZÁVIT - štandardné stúpanie
 GWINT METRYCZNY - standardowy skok gwintu



Na objednávku dodáme i v provedení s levým závitem.
 Na objednávku dodáme aj v prevedení s ľavým závitom.
 Na życzenie dostarczamy również wersję z lewym gwintem.

STANDARDNÍ STOUPÁNÍ
ŠTANDARDNÉ STÚPANIE
STANDARDOWY SKOK GWINTU

6g Go

6g NoGo

6h Go

6h NoGo



	d	P [mm]	code	code	code	code
M 11	11	1,5	94011-6gD	94011-6gZ	94011-6hD	94011-6hZ
M 12	12	1,75	94012-6gD	94012-6gZ	94012-6hD	94012-6hZ
M 14	14	2	94014-6gD	94014-6gZ	94014-6hD	94014-6hZ
M 16	16	2	94016-6gD	94016-6gZ	94016-6hD	94016-6hZ
M 18	18	2,5	94018-6gD	94018-6gZ	94018-6hD	94018-6hZ
M 20	20	2,5	94020-6gD	94020-6gZ	94020-6hD	94020-6hZ
M 22	22	2,5	94022-6gD	94022-6gZ	94022-6hD	94022-6hZ
M 24	24	3	94024-6gD	94024-6gZ	94024-6hD	94024-6hZ
M 27	27	3	94027-6gD	94027-6gZ	94027-6hD	94027-6hZ
M 30	30	3,5	94030-6gD	94030-6gZ	94030-6hD	94030-6hZ
M 33	33	3,5	94033-6gD	94033-6gZ	94033-6hD	94033-6hZ
M 36	36	4	94036-6gD	94036-6gZ	94036-6hD	94036-6hZ
M 39	39	4	94039-6gD	94039-6gZ	94039-6hD	94039-6hZ
M 42	42	4,5	94042-6gD	94042-6gZ	94042-6hD	94042-6hZ
M 45	45	4,5	94045-6gD	94045-6gZ	94045-6hD	94045-6hZ
M 48	48	5	94048-6gD	94048-6gZ	94048-6hD	94048-6hZ
M 52	52	5	94052-6gD	94052-6gZ	94052-6hD	94052-6hZ
M 56	56	5,5	94056-6gD	94056-6gZ		
M 60	60	5,5	94060-6gD	94060-6gZ		
M 64	64	6	94064-6gD	94064-6gZ		
M 68	68	6	94068-6gD	94068-6gZ		