

**DORMER PRAMET**

10 DOŠTIČIEK  
DO LÔŽKA  
FRÉZY = FRÉZA  
ZA

**1€**

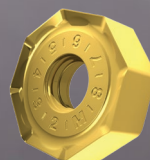
# FRÉZOVANIE V PROMO AKCII

Naše **najpredávanejšie nástroje** teraz  
v cenovo zvýhodnenej ponuke

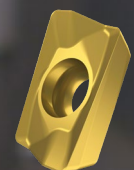
**BNGX**



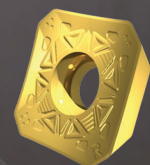
**ONMX**



**ADMX**



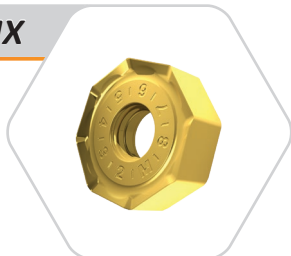
**SDMT**



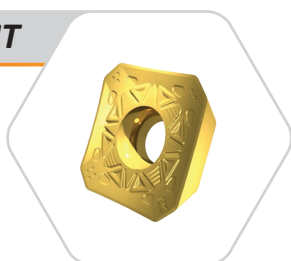
**LNEX**



Platí od 2.4.- 30.9.2024

**ONMX**

- **Ekonomické čelné frézovanie**
- Vysoko ekonomická 16-hranná lisovaná doštička
- Geometrie F, M a R pre ľahké, stredné alebo hrubé obrábanie

**SDMT**

- **Všestranné čelné frézovanie**
- Geometrie M a R pre ľahké, stredne ťažké a hrubé obrábanie v širokom rozsahu materiálov

**BNGX**

- **Rýchloposuvové frézovanie**
- Ekonomické riešenie so 4 reznými hramami
- Prvá voľba pre kopírovacie frézovanie
- Platí pre SBN10

**ADMX**

- **Rovinné frézovanie**
- Platí pre SAD 07, 11, 16
- Široký rozsah použitia
- Vysoká produktivita

**LNEX**

- **Produktívne tangenciálne frézovanie do rohu**
- 4-hranné brúsené doštičky
- Patentovaný segment s U-drážkou pre vynikajúce utváranie triesky

## SBN10

Rýchloposuvové frézy pre doštičky BNGX



10 DOŠTIČIEK  
DO LŮŽKA  
FRÉZY = FRÉZA  
ZA

1€



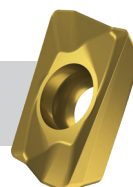
Progressívne frézy SBN10 sú vhodné na väčšinu frézovacích aplikácií, širokú škálu obrábaných materiálov s vysokým posuvom. Jej jedinečná konštrukcia lôžka umožňuje upnúť aj presné doštičky ANHX (DC = 16 - 42 mm) na dokončovanie pri výrobe foriem a nástrojov od rýchleho hrubovania až po dokončenie.

### VLASTNOSTI A VÝHODY SBN10

- ▶ Všestranné použitie od rýchleho hrubovania až po dokončovacie práce
- ▶ Produktívne HFC frézovanie s axiálnou hĺbkou rezu do 1 mm
- ▶ Spoľahlivé odstraňovanie triesok z miesta rezu
- ▶ 4 rezné hrany na doštičkách BNGX s geometriou M pre ocele, liatiny, MM pre nehrdzavejúce ocele, superzliatiny a HM špeciálne pre tvrdé ocele a liatiny
- ▶ Dokončovacie operácie s doštičkou s dvoma reznými hranami ANHX
- ▶ Rozsah od 16 do 66 mm

## SAD 07/11/16

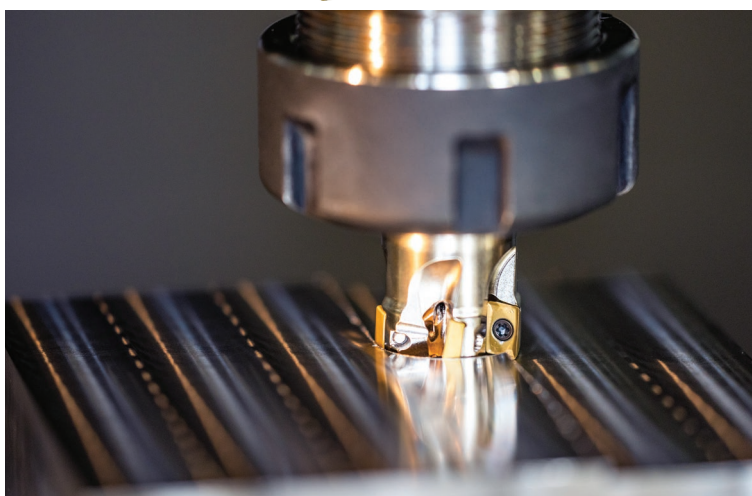
Univerzálne rovinné frézy pre doštičky ADMX



Univerzálne rohové frézy určené pre doštičky ADMX a ADEX. Majú nízky rezný odpor, ktorý pomáha pri aplikáciách citlivých na vibrácie, znižuje zaťaženie vretena a zabraňuje zakaleniu materiálu. Sú vhodné na akékoľvek frézovanie, dokonca aj na HFC frézovanie s doštičkami ADEX.

### VLASTNOSTI A VÝHODY SAD07 / SAD11 / SAD16

- ▶ Univerzálne použitie na rôzne frézovacie operácie
- ▶ Široký rozsah aplikácií podporovaný ľahko voliteľnými geometriami FA, F, FM, MM, MF, R, HF a HF2
- ▶ Kompletný sortiment od SAD07 s priemerom 10 mm až po SAD16 s priemerom 175 mm



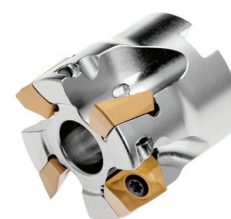
### SAD07D



### SAD11E



### SAD16E





## SLN12X

Tangenciálne frézy do rohu pre doštičky LNE X



10 DOŠTIČIEK  
DO LÔŽKA  
FRÉZY = FRÉZA  
ZA

1€

Vysokoproduktívne 90° rohové frézy s tangenciálnou doštičkou LNE X 12 so 4 reznými hranami. Vhodné pre širokú škálu aplikácií. Dostupné v prevedení stopková (DC = 25 - 40 mm), weldon (DC = 25 - 40 mm) a nástrčná (DC = 25 - 125 mm) s vnútorným chladiacim systémom. Robustné telo frézy podporuje dlhú životnosť a vynikajúcu odolnosť voči poškodeniu.

Zvýšená pevnosť telesa a hrubé jadro poskytujú zvýšenú tuhosť, vďaka čomu dosahujeme bezpečný proces obrábania s nízkymi vibráciami a dlhou životnosťou nástroja pre doštičky aj frézy. Ľahko prístupné veľké upínacie skrutky poskytujú jednoduchú výmenu doštičiek a manipuláciu s doštičkami.

Kombinácia fréz Pramet LNE X 12 a fréz SLN12X poskytuje operátorom hladký rez s čistým povrchom, čím sa znižuje potreba ďalších operácií, ako je napríklad odstraňovanie hrán.

### VLASTNOSTI A VÝHODY SLN12X

- ▶ Robustná štvorbřitá doštička poskytuje produktívne riešenie pre širokú škálu aplikácií
- ▶ Jednoduché vymieňanie a manipulácia s doštičkou vďaka ľahko prístupným upínacím skrutkám



## SON06C

Vysoko ekonomická čelná fréza pre negatívne doštičky ONMX



Nová vysoko ekonomická a produktívna čelná fréza využívajúci dva typy obojstranných negatívnych doštičiek. Úsporné osemhranné doštičky ON...06 so 16 reznými hranami a APMX 4 mm a produktívne štvorcové doštičky SN...17 s 8 reznými hranami a APMX 7 mm. Rozsah priemerov (DC = 50 - 250 mm) s rozdielnou roztečou zubov. Teleso povrchovo upravené pre dlhšiu životnosť nástroja.

### VLASTNOSTI A VÝHODY SON06C

- ▶ Možnosť použitia dvoch typov doštičiek v jednom lôžku
- ▶ Úsporná ONMX doštička pre hĺbku rezu do 4 mm a produktívna SNMX doštička pre hĺbku rezu do 7 mm
- ▶ Wiper doštička ONMX-W zabezpečí vysokú kvalitu opracovaného povrchu
- ▶ Jednoduché a bezpečné vďaka silnej upínacej skrutke a ľahko prístupnému tvrdenému lôžku pre doštičku



## SSD13F

Čelné frézy pre doštičky SDMT



10 DOŠTIČIEK  
DO LÔŽKA  
FRÉZY = FRÉZA  
ZA

1€

Vysoko univerzálna 45° čelná fréza využívajúca jednostrannú doštičku SD.. 13 s APMX 6,4 mm. Vhodná pre širokú škálu aplikácií v akomkoľvek materiáli obrobní.

Veľmi všestranná 45° čelná fréza na jednostranné doštičky SD.. 13 s APMX 6,4 mm. Vhodná pre širokú škálu aplikácií v akomkoľvek obrábanom materiáli. Dostupná s Weldon stopkou alebo nástrčnou s variabilnou zubovou medzerou. Teleso je povrchovo upravené pre dlhšiu životnosť nástroja, karbidové podložky v zubových lôžkach zaisťujú bezpečnosť procesu.

Tieto nové frézy využívajú aj vnútorný prívod chladiacej kvapaliny pre lepší odvod triesky a na dosiahnutie vysokej kvality povrchu.



Telesá  
DC = 32 - 250 mm



### VLASTNOSTI A VÝHODY SSD13F

- ▶ Viaceré možnosti pre širokú škálu veľkostí strojov  
Karbídová podložka v lôžku frézy - extra ochrana pre dlhú
- ▶ trvanlivosť telesa frézy, ktorá zároveň poskytuje stabilitu doštičky a bezpečnosť procesu frézovania
- ▶ Vnúterné chladenie v celom sortimente fréz, vrátane veľkých priemerov
- ▶ Vylepšená životnosť nástroja a lepší odvod triesok zaisťuje vysokú kvalitu povrchu a spoľahlivosť

