

VIACVRETOVÉ HLAVY S NASTAVITEĽNOU STREDOVOU VZDIALENOSŤOU

MULTIPLE HEADS WITH ADJUSTABLE
CENTRE DISTANCE



APPLICAZIONE

Le teste ad interasse registrabile sono progettate per ottimizzare la produzione riducendo il tempo ciclo ed offrendo contemporaneamente un elevato livello di flessibilità, determinato dalla possibilità di poter eseguire diverse figure geometriche. Le caratteristiche tecnico-costruttive le rendono particolarmente adatte per eseguire lavorazioni di foratura, maschiatura e svasatura. Sono utilizzabili su macchine convenzionali tramite apposito kit di interfacciamento, composto da flangia, trascinatore e giunto.

APPLICATION

Designed for manufacturing process optimization, reducing cycle time and downtime, providing an elevated high flexibility level, by possibility to perform different geometric shapes.

The technical and structural characteristics make them particularly suitable for drilling, tapping and countersinking machining operation.

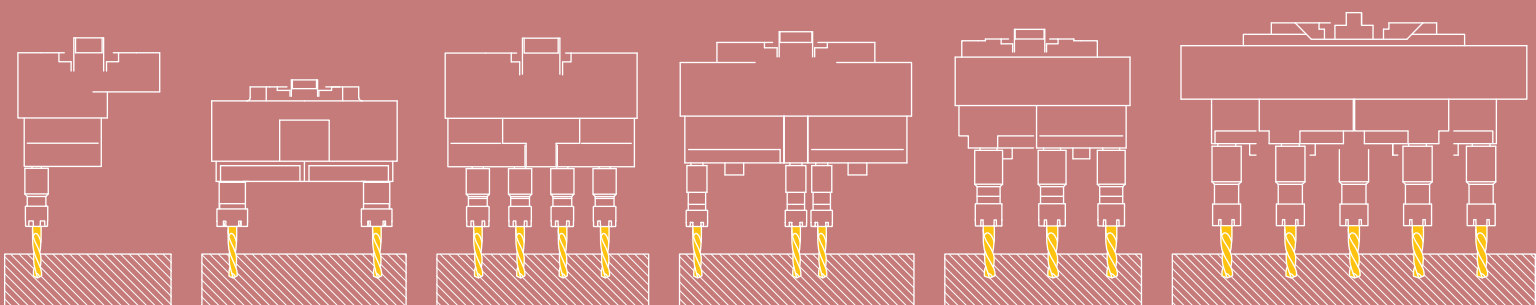
They can be used on conventional machines by interfacing connection kit, composed by quill clamp, driver and joint.

CARATTERISTICHE COSTRUTTIVE

- costruzione compatta e leggera
- struttura esterna in alluminio termicamente trattato, finitura tramite ossidazione anodica
- mandrino porta-utensile in acciaio legato, temprato e rettificato
- cinematismo in acciaio legato termicamente trattato con rotazione su cuscinetti a rullini o a sfere
- lubrificazione a grasso

TECHNICAL FEATURES

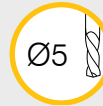
- compact and lightweight construction
- main housing heat treated aluminum made, exterior finish anodizing
- output spindle tool-holder alloyed steel made, hardened and ground
- heat-treated alloyed steel kinematics rolling on needle or ball bearings
- grease lubricated





TESTE MULTIMANDRINO AD INTERASSE REGISTRABILE MULTIPLE HEADS WITH ADJUSTABLE CENTRE DISTANCE

FORATURA
DRILLING



MASCHIATURA
TAPPING



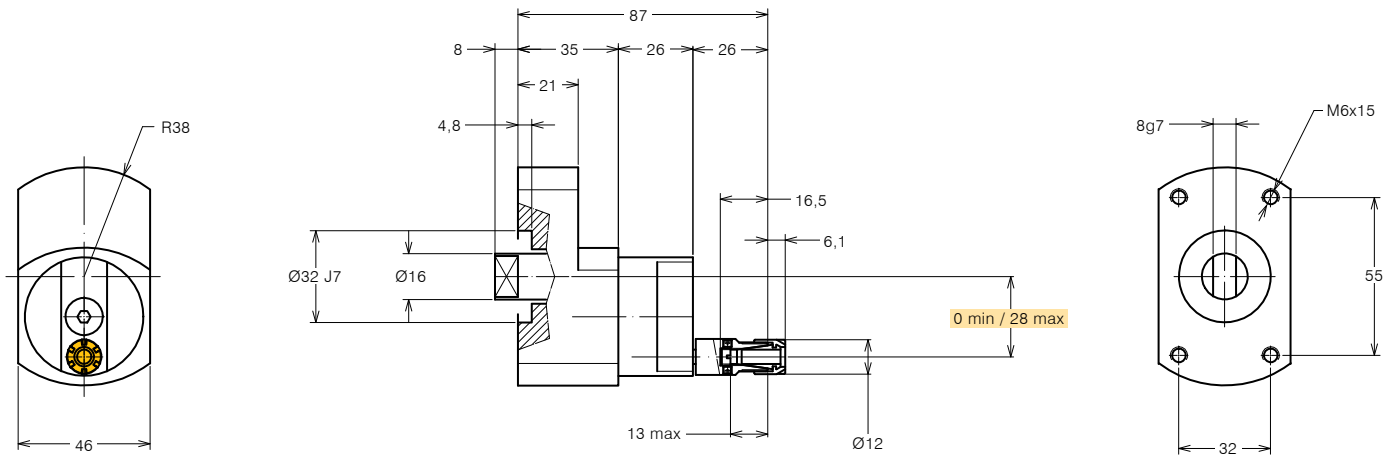
SPECIFICHE TECNICHE TECHNICAL FEATURES

Modello *Type* MINI 1 Codice *Code* 111842.100

| | |
|---|-------------|
| Mandrino porta-utensile per pinza <i>Tool-holder for collet</i> | ER 8 |
| Rapporto di trasmissione <i>Transmission ratio</i> | 1:1 |
| Velocità max <i>Max speed</i> | 3500 rpm |
| Potenza max mandrino <i>Spindle max power</i> | 0.18 Kw |
| Carico assiale max <i>Max axial load</i> | 195 N |
| Peso <i>Weight</i> | 0.5 Kg |
| Lubrificazione a grasso <i>Grease lubricated</i> | |

OPZIONI OPTIONS

| | |
|---|------------|
| Pinza ER8 DIN 6499/B <i>ER8 collet DIN 6499/B</i> | 411208.100 |
| Flangia di collegamento <i>Quill clamp</i> | 410122.000 |
| Trascinatore <i>Driver</i> | |
| Giunto <i>Joint</i> | |
| Chiave <i>Clamping wrench</i> | 410208.000 |



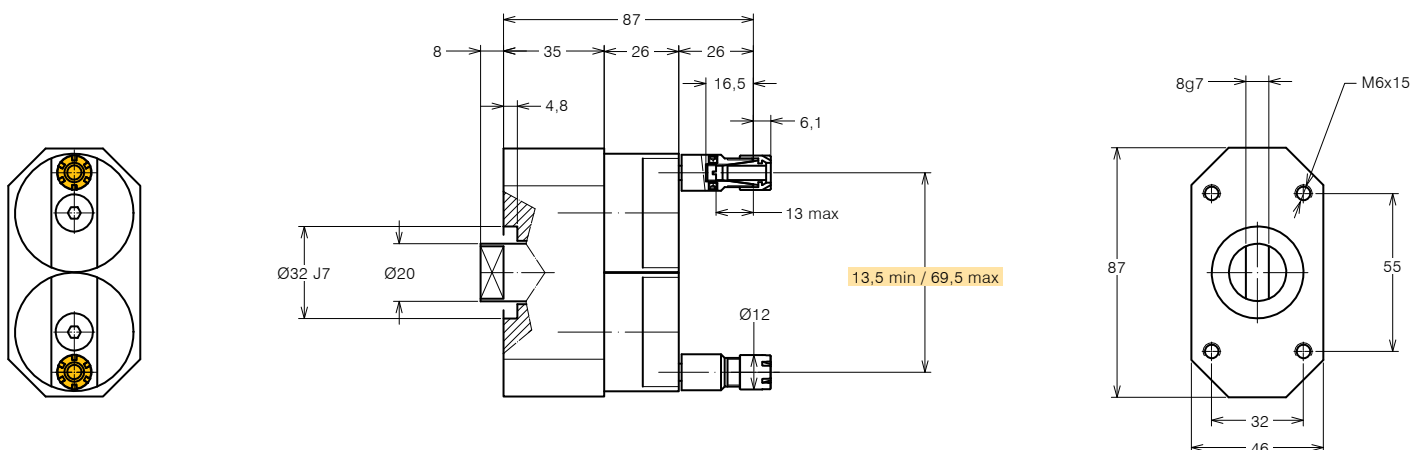
SPECIFICHE TECNICHE TECHNICAL FEATURES

Modello *Type* MINI 2 Codice *Code* 111820.100

| | |
|---|-------------|
| Mandrino porta-utensile per pinza <i>Tool-holder for collet</i> | ER 8 |
| Rapporto di trasmissione <i>Transmission ratio</i> | 1:1 |
| Velocità max <i>Max speed</i> | 3500 rpm |
| Potenza max mandrino <i>Spindle max power</i> | 0.18 Kw |
| Carico assiale max <i>Max axial load</i> | 195 N |
| Peso <i>Weight</i> | 0.9 Kg |
| Lubrificazione a grasso <i>Grease lubricated</i> | |

OPZIONI OPTIONS

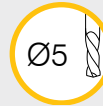
| | |
|---|------------|
| Pinza ER8 DIN 6499/B <i>ER8 collet DIN 6499/B</i> | 411208.100 |
| Flangia di collegamento <i>Quill clamp</i> | 410122.000 |
| Trascinatore <i>Driver</i> | |
| Giunto <i>Joint</i> | |
| Chiave <i>Clamping wrench</i> | 410208.000 |





TESTE MULTIMANDRINO AD INTERASSE REGISTRABILE MULTIPLE HEADS WITH ADJUSTABLE CENTRE DISTANCE

FORATURA
DRILLING



MASCHIATURA
TAPPING



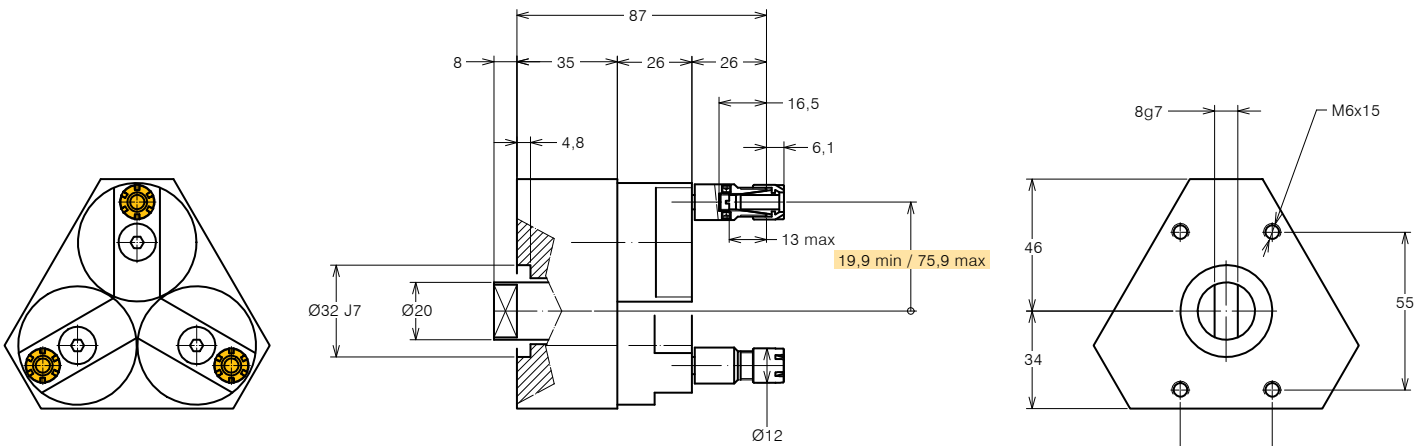
SPECIFICHE TECNICHE TECHNICAL FEATURES

Modello *Type* MINI 3 Codice *Code* 111821.100

| | |
|---|-------------|
| Mandrino porta-utensile per pinza <i>Tool-holder for collet</i> | ER 8 |
| Rapporto di trasmissione <i>Transmission ratio</i> | 1:1 |
| Velocità max <i>Max speed</i> | 3500 rpm |
| Potenza max mandrino <i>Spindle max power</i> | 0.18 Kw |
| Carico assiale max <i>Max axial load</i> | 195 N |
| Peso <i>Weight</i> | 1.3 Kg |
| Lubrificazione a grasso <i>Grease lubricated</i> | |

OPZIONI OPTIONS

| | |
|---|------------|
| Pinza ER8 DIN 6499/B <i>ER8 collet DIN 6499/B</i> | 411208.100 |
| Flangia di collegamento <i>Quill clamp</i> | 410122.000 |
| Trascinatore <i>Driver</i> | |
| Giunto <i>Joint</i> | |
| Chiave <i>Clamping wrench</i> | 410208.000 |



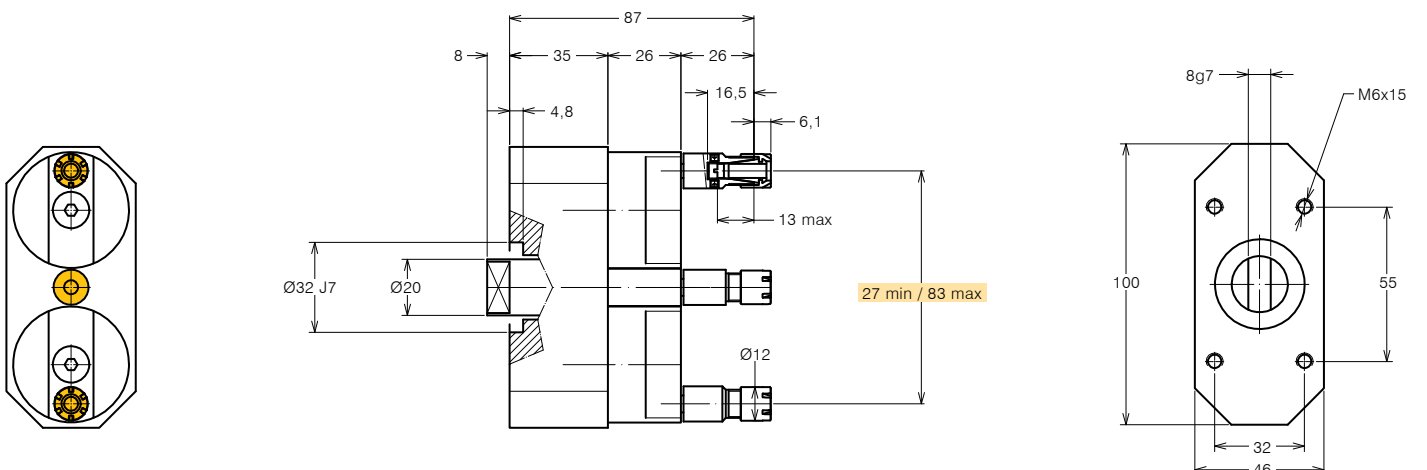
SPECIFICHE TECNICHE TECHNICAL FEATURES

Modello *Type* MINI 3L Codice *Code* 111823.100

| | |
|---|-------------|
| Mandrino porta-utensile per pinza <i>Tool-holder for collet</i> | ER 8 |
| Rapporto di trasmissione <i>Transmission ratio</i> | 1:1 |
| Velocità max <i>Max speed</i> | 3500 rpm |
| Potenza max mandrino <i>Spindle max power</i> | 0.18 Kw |
| Carico assiale max <i>Max axial load</i> | 195 N |
| Peso <i>Weight</i> | 1 Kg |
| Lubrificazione a grasso <i>Grease lubricated</i> | |

OPZIONI OPTIONS

| | |
|---|------------|
| Pinza ER8 DIN 6499/B <i>ER8 collet DIN 6499/B</i> | 411208.100 |
| Flangia di collegamento <i>Quill clamp</i> | 410122.000 |
| Trascinatore <i>Driver</i> | |
| Giunto <i>Joint</i> | |
| Chiave <i>Clamping wrench</i> | 410208.000 |





TESTE MULTIMANDRINO AD INTERASSE REGISTRABILE MULTIPLE HEADS WITH ADJUSTABLE CENTRE DISTANCE

FORATURA
DRILLING

Ø5

MASCHIATURA
TAPPING

M4

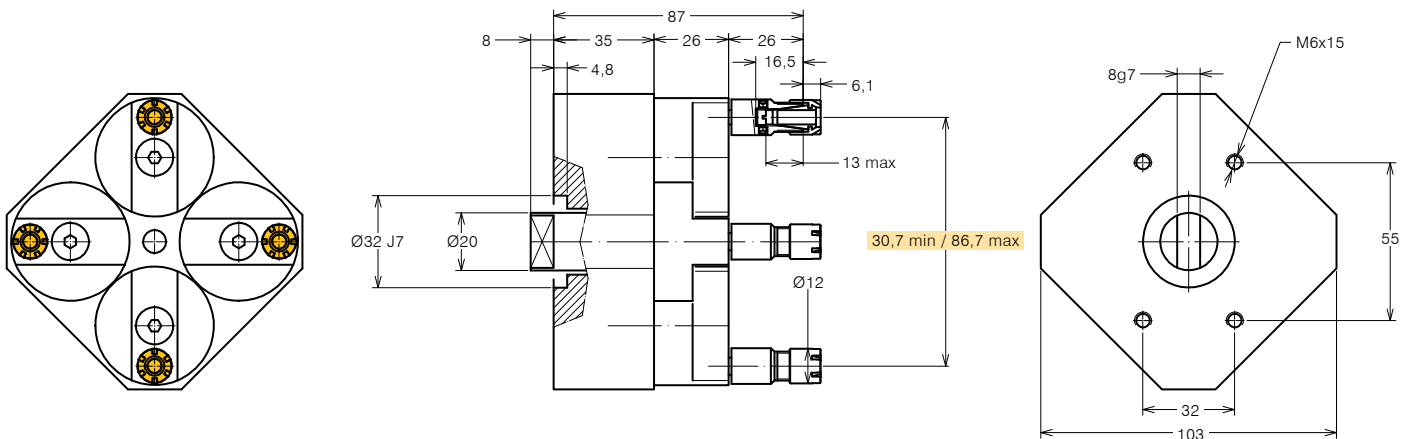
SPECIFICHE TECNICHE TECHNICAL FEATURES

Modello *Type* MINI 4 Codice *Code* 111822.100

| | |
|---|-------------|
| Mandrino porta-utensile per pinza <i>Tool-holder for collet</i> | ER 8 |
| Rapporto di trasmissione <i>Transmission ratio</i> | 1:2 |
| Velocità max <i>Max speed</i> | 1750 rpm |
| Potenza max mandrino <i>Spindle max power</i> | 0.18 Kw |
| Carico assiale max <i>Max axial load</i> | 195 N |
| Peso <i>Weight</i> | 1.8 Kg |
| Lubrificazione a grasso <i>Grease lubricated</i> | |

OPZIONI OPTIONS

| | |
|---|------------|
| Pinza ER8 DIN 6499/B <i>ER8 collet DIN 6499/B</i> | 411208.100 |
| Flangia di collegamento <i>Quill clamp</i> | 410122.000 |
| Trascinatore <i>Driver</i> | |
| Giunto <i>Joint</i> | |
| Chiave <i>Clamping wrench</i> | 410208.000 |



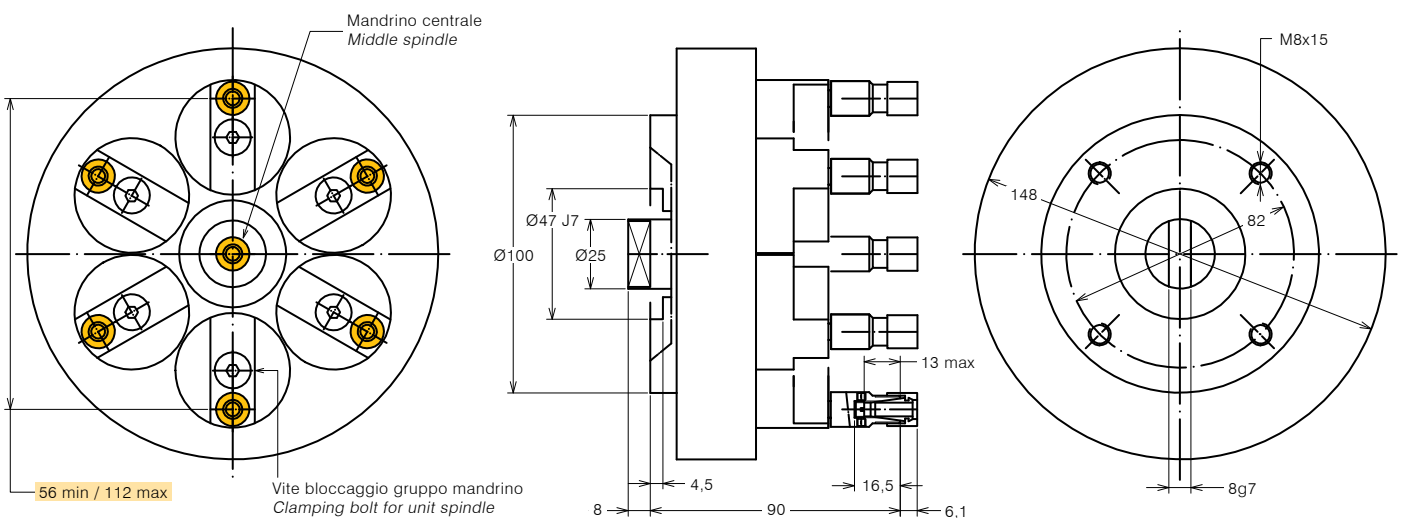
SPECIFICHE TECNICHE TECHNICAL FEATURES

Modello *Type* MINI 7 Codice *Code* 111852.100

| | |
|---|-------------|
| Mandrino porta-utensile per pinza <i>Tool-holder for collet</i> | ER 8 |
| Rapporto di trasmissione <i>Transmission ratio</i> | 1:1 |
| Velocità max <i>Max speed</i> | 3500 rpm |
| Potenza max mandrino <i>Spindle max power</i> | 0.18 Kw |
| Carico assiale max <i>Max axial load</i> | 195 N |
| Lubrificazione a grasso <i>Grease lubricated</i> | |

OPZIONI OPTIONS

| | |
|---|------------|
| Pinza ER8 DIN 6499/B <i>ER8 collet DIN 6499/B</i> | 411208.100 |
| Flangia di collegamento <i>Quill clamp</i> | |
| Trascinatore <i>Driver</i> | |
| Giunto <i>Joint</i> | |
| Chiave <i>Clamping wrench</i> | 410208.000 |





TESTE MULTIMANDRINO AD INTERASSE REGISTRABILE MULTIPLE HEADS WITH ADJUSTABLE CENTRE DISTANCE

FORATURA
DRILLING



MASCHIATURA
TAPPING



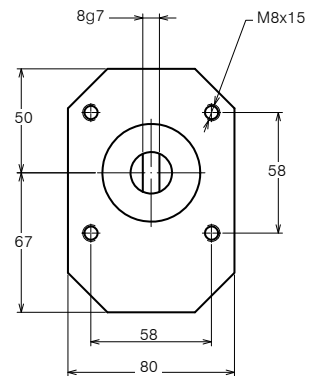
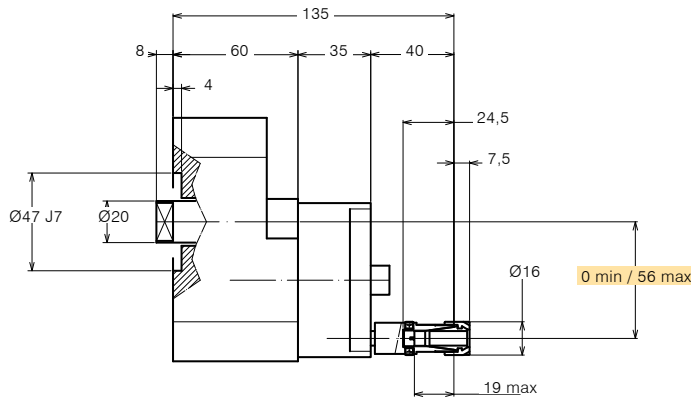
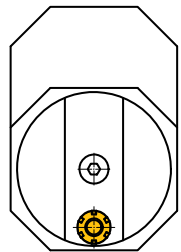
SPECIFICHE TECNICHE TECHNICAL FEATURES

Modello *Type* 801M Codice *Code* 111831.100

| | |
|---|--------------|
| Mandrino porta-utensile per pinza <i>Tool-holder for collet</i> | ER 11 |
| Rapporto di trasmissione <i>Transmission ratio</i> | 1:1 |
| Velocità max <i>Max speed</i> | 3000 rpm |
| Potenza max mandrino <i>Spindle max power</i> | 0.34 Kw |
| Carico assiale max <i>Max axial load</i> | 490 N |
| Peso <i>Weight</i> | 1.8 Kg |
| Lubrificazione a grasso <i>Grease lubricated</i> | |

OPZIONI OPTIONS

| | |
|---|------------|
| Pinza ER11 DIN 6499/B <i>ER11 collet DIN 6499/B</i> | 411211.100 |
| Flangia di collegamento <i>Quill clamp</i> | 410106.000 |
| Trascinatore <i>Driver</i> | |
| Giunto <i>Joint</i> | |
| Chiave <i>Clamping wrench</i> | 410211.000 |



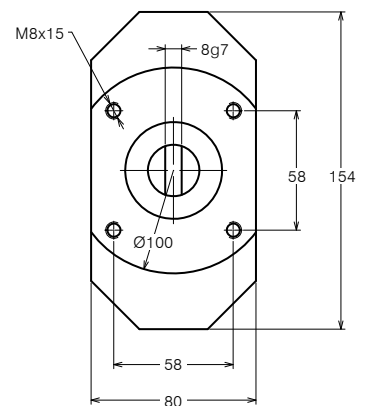
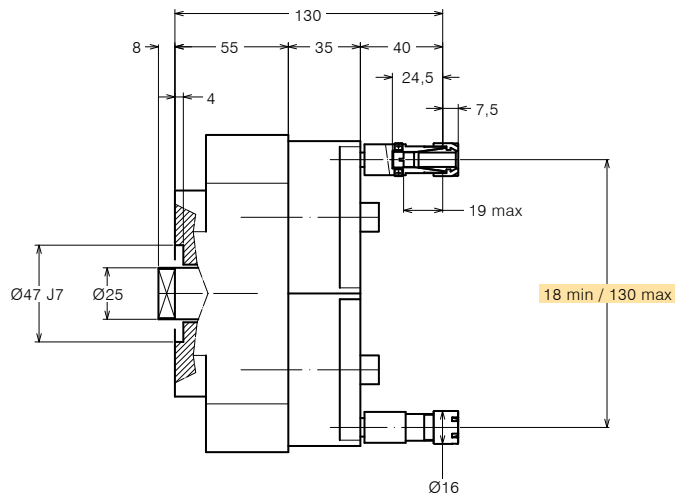
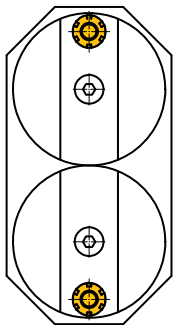
SPECIFICHE TECNICHE TECHNICAL FEATURES

Modello *Type* 801 Codice *Code* 111801.100

| | |
|---|--------------|
| Mandrino porta-utensile per pinza <i>Tool-holder for collet</i> | ER 11 |
| Rapporto di trasmissione <i>Transmission ratio</i> | 1:1 |
| Velocità max <i>Max speed</i> | 3000 rpm |
| Potenza max mandrino <i>Spindle max power</i> | 0.34 Kw |
| Carico assiale max <i>Max axial load</i> | 490 N |
| Peso <i>Weight</i> | 2.4 Kg |
| Lubrificazione a grasso <i>Grease lubricated</i> | |

OPZIONI OPTIONS

| | |
|---|------------|
| Pinza ER11 DIN 6499/B <i>ER11 collet DIN 6499/B</i> | 411211.100 |
| Flangia di collegamento <i>Quill clamp</i> | 410106.000 |
| Trascinatore <i>Driver</i> | |
| Giunto <i>Joint</i> | |
| Chiave <i>Clamping wrench</i> | 410211.000 |





TESTE MULTIMANDRINO AD INTERASSE REGISTRABILE MULTIPLE HEADS WITH ADJUSTABLE CENTRE DISTANCE

FORATURA
DRILLING



MASCHIATURA
TAPPING



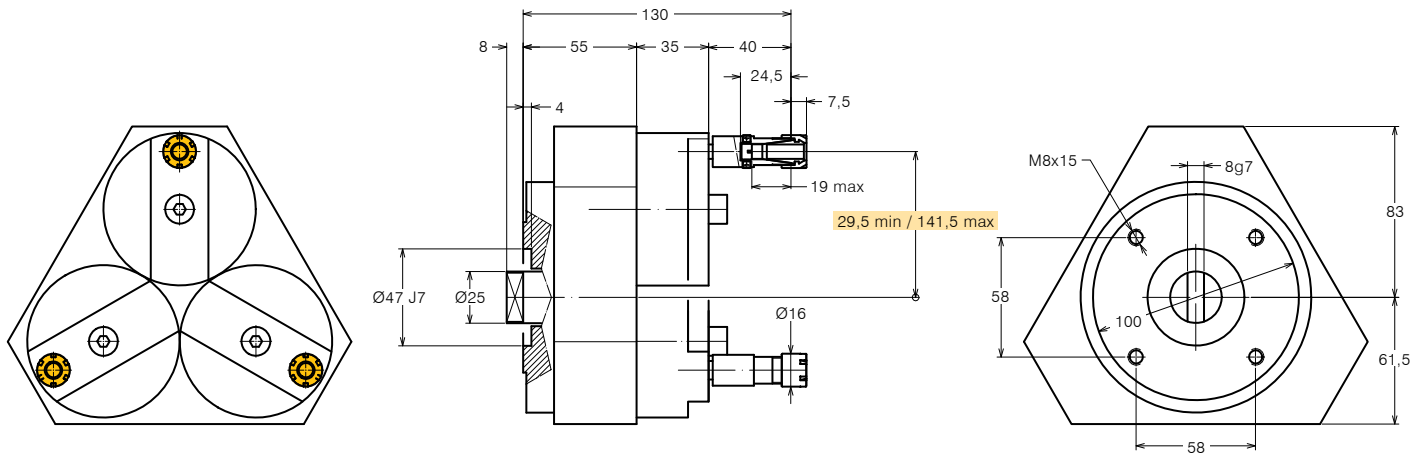
SPECIFICHE TECNICHE TECHNICAL FEATURES

Modello *Type* 803 Codice *Code* 111803.100

| | |
|---|--------------|
| Mandrino porta-utensile per pinza <i>Tool-holder for collet</i> | ER 11 |
| Rapporto di trasmissione <i>Transmission ratio</i> | 1:1 |
| Velocità max <i>Max speed</i> | 3000 rpm |
| Potenza max mandrino <i>Spindle max power</i> | 0.34 Kw |
| Carico assiale max <i>Max axial load</i> | 490 N |
| Peso <i>Weight</i> | 3.5 Kg |
| Lubrificazione a grasso <i>Grease lubricated</i> | |

OPZIONI OPTIONS

| | |
|---|------------|
| Pinza ER11 DIN 6499/B <i>ER11 collet DIN 6499/B</i> | 411211.100 |
| Flangia di collegamento <i>Quill clamp</i> | 410106.000 |
| Trascinatore <i>Driver</i> | |
| Giunto <i>Joint</i> | |
| Chiave <i>Clamping wrench</i> | 410211.000 |



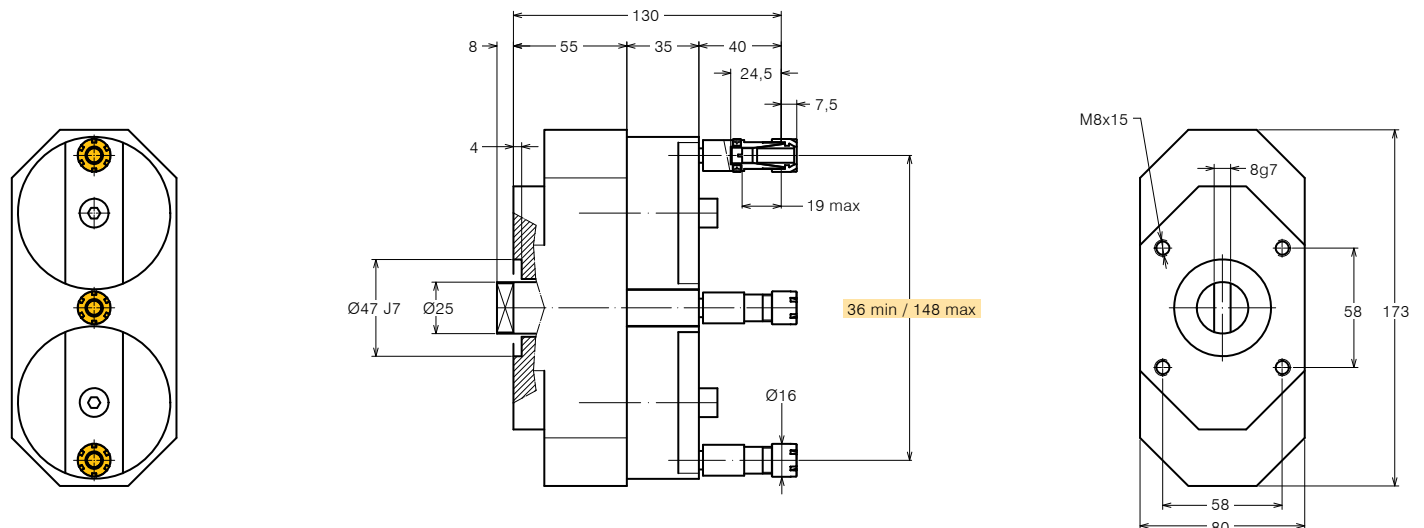
SPECIFICHE TECNICHE TECHNICAL FEATURES

Modello *Type* 812 Codice *Code* 111819.100

| | |
|---|--------------|
| Mandrino porta-utensile per pinza <i>Tool-holder for collet</i> | ER 11 |
| Rapporto di trasmissione <i>Transmission ratio</i> | 1:1 |
| Velocità max <i>Max speed</i> | 3000 rpm |
| Potenza max mandrino <i>Spindle max power</i> | 0.34 Kw |
| Carico assiale max <i>Max axial load</i> | 490 N |
| Peso <i>Weight</i> | 2.8 Kg |
| Lubrificazione a grasso <i>Grease lubricated</i> | |

OPZIONI OPTIONS

| | |
|---|------------|
| Pinza ER11 DIN 6499/B <i>ER11 collet DIN 6499/B</i> | 411211.100 |
| Flangia di collegamento <i>Quill clamp</i> | 410106.000 |
| Trascinatore <i>Driver</i> | |
| Giunto <i>Joint</i> | |
| Chiave <i>Clamping wrench</i> | 410211.000 |





TESTE MULTIMANDRINO AD INTERASSE REGISTRABILE MULTIPLE HEADS WITH ADJUSTABLE CENTRE DISTANCE

FORATURA
DRILLING



MASCHIATURA
TAPPING



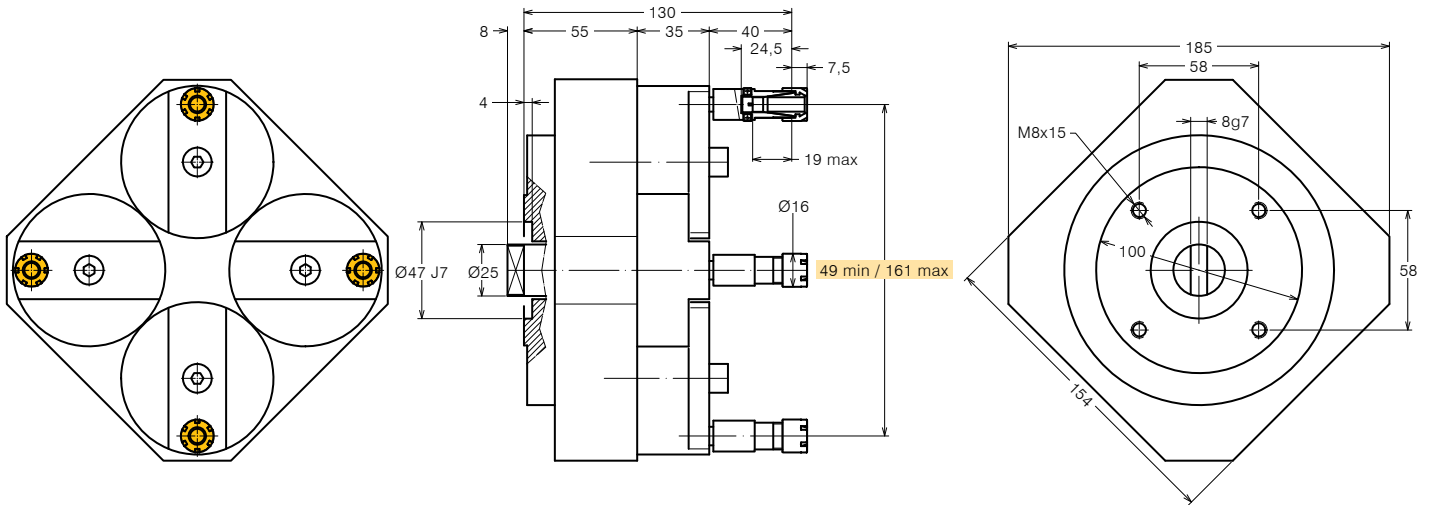
SPECIFICHE TECNICHE TECHNICAL FEATURES

Modello *Type* 811 Codice *Code* 111818.100

| | |
|---|--------------|
| Mandrino porta-utensile per pinza <i>Tool-holder for collet</i> | ER 11 |
| Rapporto di trasmissione <i>Transmission ratio</i> | 1:2 |
| Velocità max <i>Max speed</i> | 1500 rpm |
| Potenza max mandrino <i>Spindle max power</i> | 0.34 Kw |
| Carico assiale max <i>Max axial load</i> | 490 N |
| Peso <i>Weight</i> | 4.6 Kg |
| Lubrificazione a grasso <i>Grease lubricated</i> | |

OPZIONI OPTIONS

| | |
|---|------------|
| Pinza ER11 DIN 6499/B <i>ER11 collet DIN 6499/B</i> | 411211.100 |
| Flangia di collegamento <i>Quill clamp</i> | 410106.000 |
| Trascinatore <i>Driver</i> | |
| Giunto <i>Joint</i> | |
| Chiave <i>Clamping wrench</i> | 410211.000 |



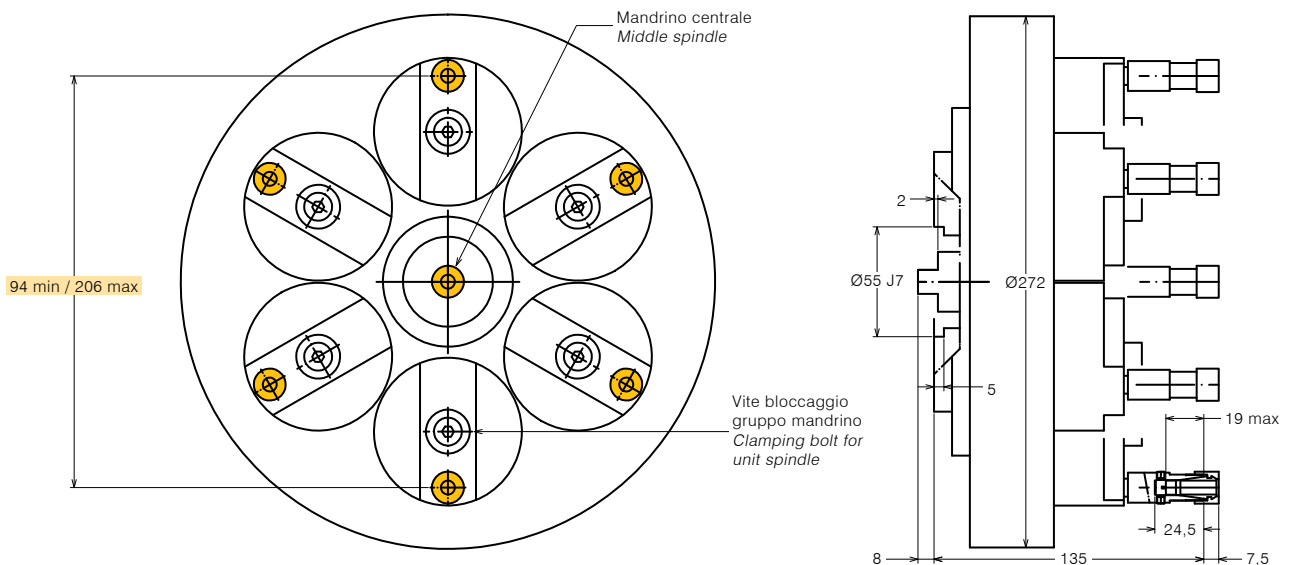
SPECIFICHE TECNICHE TECHNICAL FEATURES

Modello *Type* 801-7 Codice *Code* 111853.100

| | |
|---|--------------|
| Mandrino porta-utensile per pinza <i>Tool-holder for collet</i> | ER 11 |
| Rapporto di trasmissione <i>Transmission ratio</i> | 1:1 |
| Velocità max <i>Max speed</i> | 3000 rpm |
| Potenza max mandrino <i>Spindle max power</i> | 0.34 Kw |
| Carico assiale max <i>Max axial load</i> | 490 N |
| Lubrificazione a grasso <i>Grease lubricated</i> | |

OPZIONI OPTIONS

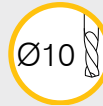
| | |
|---|------------|
| Pinza ER11 DIN 6499/B <i>ER11 collet DIN 6499/B</i> | 411211.100 |
| Flangia di collegamento <i>Quill clamp</i> | |
| Trascinatore <i>Driver</i> | |
| Giunto <i>Joint</i> | |
| Chiave <i>Clamping wrench</i> | 410211.000 |





TESTE MULTIMANDRINO AD INTERASSE REGISTRABILE MULTIPLE HEADS WITH ADJUSTABLE CENTRE DISTANCE

FORATURA
DRILLING



MASCHIATURA
TAPPING



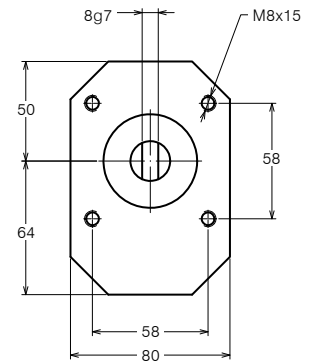
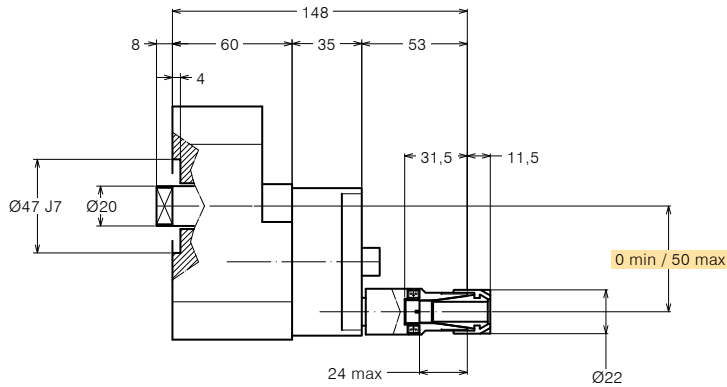
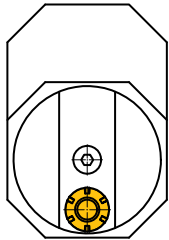
SPECIFICHE TECNICHE TECHNICAL FEATURES

Modello *Type* 802M Codice *Code* 111830.100

| | |
|---|--------------|
| Mandrino porta-utensile per pinza <i>Tool-holder for collet</i> | ER 16 |
| Rapporto di trasmissione <i>Transmission ratio</i> | 1:1 |
| Velocità max <i>Max speed</i> | 3000 rpm |
| Potenza max mandrino <i>Spindle max power</i> | 0.56 Kw |
| Carico assiale max <i>Max axial load</i> | 753 N |
| Peso <i>Weight</i> | 3.3 Kg |
| Lubrificazione a grasso <i>Grease lubricated</i> | |

OPZIONI OPTIONS

| | |
|---|------------|
| Pinza ER16 DIN 6499/B <i>ER16 collet DIN 6499/B</i> | 411216.100 |
| Flangia di collegamento <i>Quill clamp</i> | 410106.000 |
| Trascinatore <i>Driver</i> | |
| Giunto <i>Joint</i> | |
| Chiave <i>Clamping wrench</i> | 410216.000 |



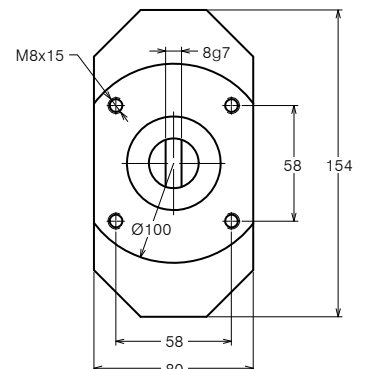
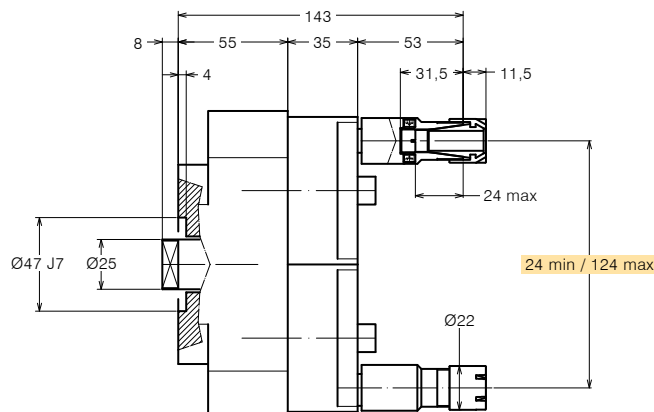
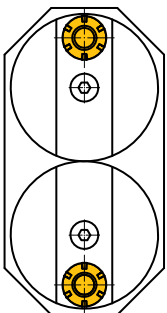
SPECIFICHE TECNICHE TECHNICAL FEATURES

Modello *Type* 802 Codice *Code* 111802.100

| | |
|---|--------------|
| Mandrino porta-utensile per pinza <i>Tool-holder for collet</i> | ER 16 |
| Rapporto di trasmissione <i>Transmission ratio</i> | 1:1 |
| Velocità max <i>Max speed</i> | 3000 rpm |
| Potenza max mandrino <i>Spindle max power</i> | 0.56 Kw |
| Carico assiale max <i>Max axial load</i> | 735 N |
| Peso <i>Weight</i> | 3.3 Kg |
| Lubrificazione a grasso <i>Grease lubricated</i> | |

OPZIONI OPTIONS

| | |
|---|------------|
| Pinza ER16 DIN 6499/B <i>ER16 collet DIN 6499/B</i> | 411216.100 |
| Flangia di collegamento <i>Quill clamp</i> | 410106.000 |
| Trascinatore <i>Driver</i> | |
| Giunto <i>Joint</i> | |
| Chiave <i>Clamping wrench</i> | 410216.000 |





TESTE MULTIMANDRINO AD INTERASSE REGISTRABILE MULTIPLE HEADS WITH ADJUSTABLE CENTRE DISTANCE

FORATURA
DRILLING



MASCHIATURA
TAPPING



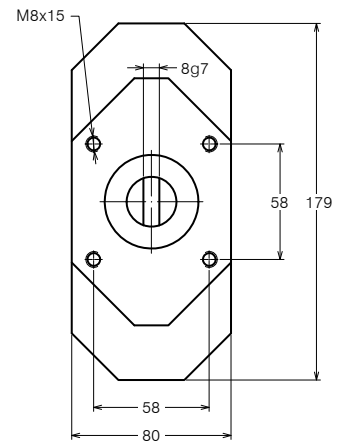
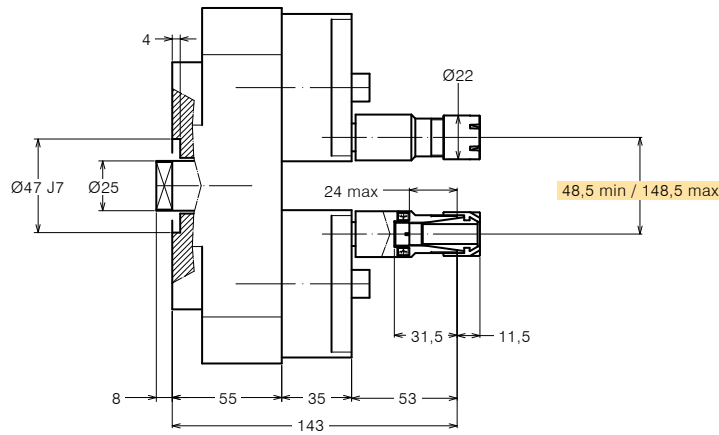
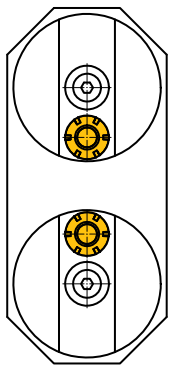
SPECIFICHE TECNICHE TECHNICAL FEATURES

Modello *Type* 807 Codice *Code* 111807.100

| | |
|---|--------------|
| Mandrino porta-utensile per pinza <i>Tool-holder for collet</i> | ER 16 |
| Rapporto di trasmissione <i>Transmission ratio</i> | 1:1 |
| Velocità max <i>Max speed</i> | 3000 rpm |
| Potenza max mandrino <i>Spindle max power</i> | 0.56 Kw |
| Carico assiale max <i>Max axial load</i> | 753 N |
| Peso <i>Weight</i> | 3.6 Kg |
| Lubrificazione a grasso <i>Grease lubricated</i> | |

OPZIONI OPTIONS

| | |
|---|------------|
| Pinza ER16 DIN 6499/B <i>ER16 collet DIN 6499/B</i> | 411216.100 |
| Flangia di collegamento <i>Quill clamp</i> | 410106.000 |
| Trascinatore <i>Driver</i> | |
| Giunto <i>Joint</i> | |
| Chiave <i>Clamping wrench</i> | 410216.000 |



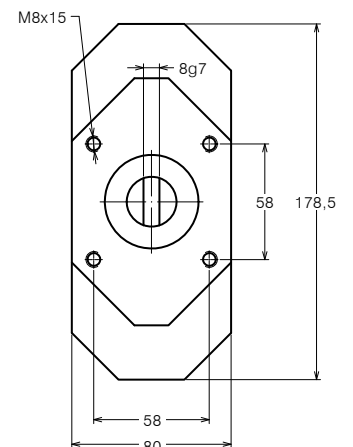
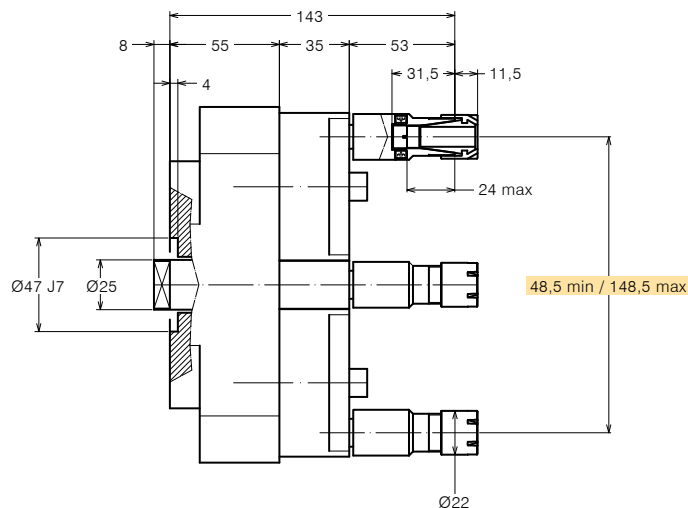
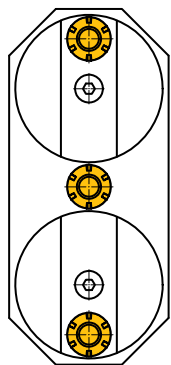
SPECIFICHE TECNICHE TECHNICAL FEATURES

Modello *Type* 806 Codice *Code* 111806.100

| | |
|---|--------------|
| Mandrino porta-utensile per pinza <i>Tool-holder for collet</i> | ER 16 |
| Rapporto di trasmissione <i>Transmission ratio</i> | 1:1 |
| Velocità max <i>Max speed</i> | 3000 rpm |
| Potenza max mandrino <i>Spindle max power</i> | 0.56 Kw |
| Carico assiale max <i>Max axial load</i> | 753 N |
| Peso <i>Weight</i> | 3.6 Kg |
| Lubrificazione a grasso <i>Grease lubricated</i> | |

OPZIONI OPTIONS

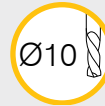
| | |
|---|------------|
| Pinza ER16 DIN 6499/B <i>ER16 collet DIN 6499/B</i> | 411216.100 |
| Flangia di collegamento <i>Quill clamp</i> | 410106.000 |
| Trascinatore <i>Driver</i> | |
| Giunto <i>Joint</i> | |
| Chiave <i>Clamping wrench</i> | 410216.000 |





TESTE MULTIMANDRINO AD INTERASSE REGISTRABILE MULTIPLE HEADS WITH ADJUSTABLE CENTRE DISTANCE

FORATURA
DRILLING



MASCHIATURA
TAPPING



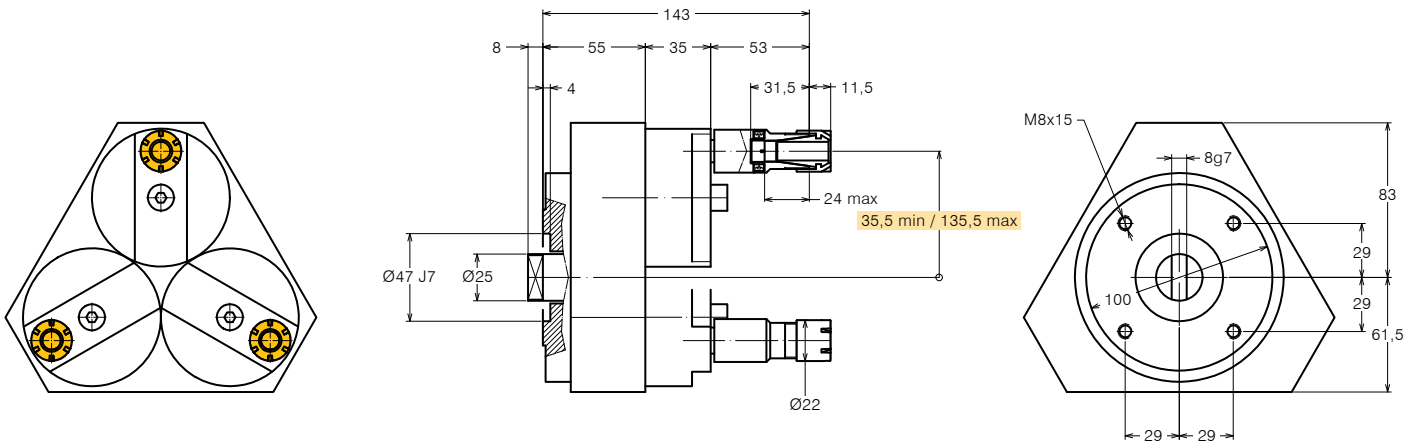
SPECIFICHE TECNICHE TECHNICAL FEATURES

Modello *Type* 804 Codice *Code* 111804.100

| | |
|---|--------------|
| Mandrino porta-utensile per pinza <i>Tool-holder for collet</i> | ER 16 |
| Rapporto di trasmissione <i>Transmission ratio</i> | 1:1 |
| Velocità max <i>Max speed</i> | 3000 rpm |
| Potenza max mandrino <i>Spindle max power</i> | 0.56 Kw |
| Carico assiale max <i>Max axial load</i> | 753 N |
| Peso <i>Weight</i> | 4.9 Kg |
| Lubrificazione a grasso <i>Grease lubricated</i> | |

OPZIONI OPTIONS

| | |
|---|------------|
| Pinza ER16 DIN 6499/B <i>ER16 collet DIN 6499/B</i> | 411216.100 |
| Flangia di collegamento <i>Quill clamp</i> | 410106.000 |
| Trascinatore <i>Driver</i> | |
| Giunto <i>Joint</i> | |
| Chiave <i>Clamping wrench</i> | 410216.000 |



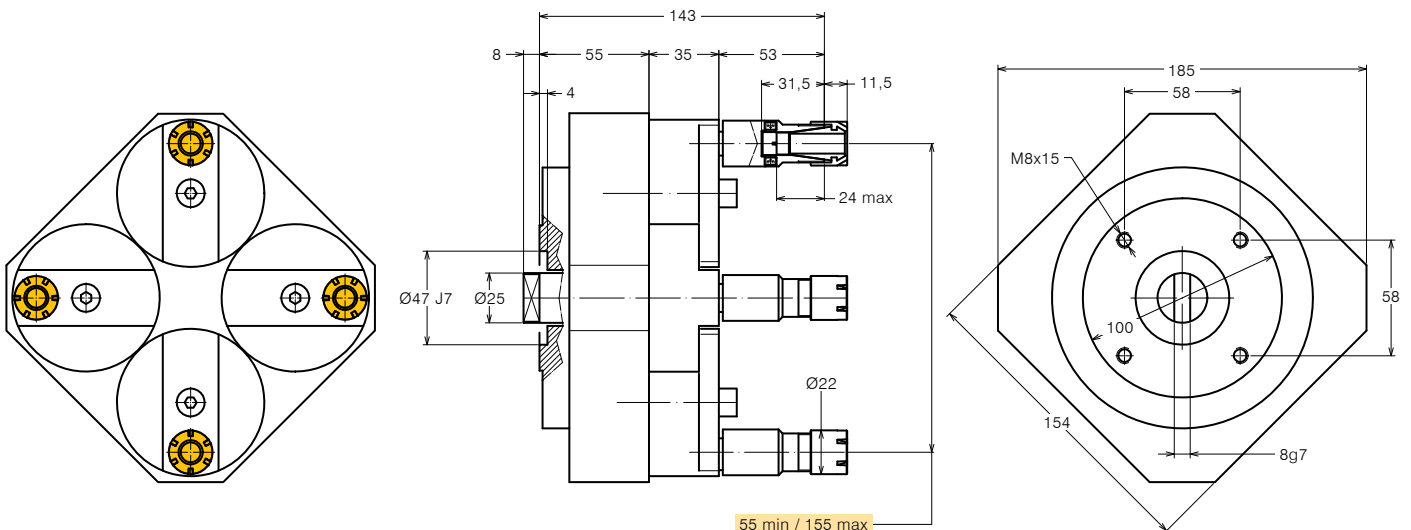
SPECIFICHE TECNICHE TECHNICAL FEATURES

Modello *Type* 805 Codice *Code* 111805.100

| | |
|---|--------------|
| Mandrino porta-utensile per pinza <i>Tool-holder for collet</i> | ER 16 |
| Rapporto di trasmissione <i>Transmission ratio</i> | 1:1 |
| Velocità max <i>Max speed</i> | 3000 rpm |
| Potenza max mandrino <i>Spindle max power</i> | 0.56 Kw |
| Carico assiale max <i>Max axial load</i> | 753 N |
| Peso <i>Weight</i> | 6.6 Kg |
| Lubrificazione a grasso <i>Grease lubricated</i> | |

OPZIONI OPTIONS

| | |
|---|------------|
| Pinza ER16 DIN 6499/B <i>ER16 collet DIN 6499/B</i> | 411216.100 |
| Flangia di collegamento <i>Quill clamp</i> | 410106.000 |
| Trascinatore <i>Driver</i> | |
| Giunto <i>Joint</i> | |
| Chiave <i>Clamping wrench</i> | 410216.000 |





TESTE MULTIMANDRINO AD INTERASSE REGISTRABILE MULTIPLE HEADS WITH ADJUSTABLE CENTRE DISTANCE

FORATURA
DRILLING



MASCHIATURA
TAPPING



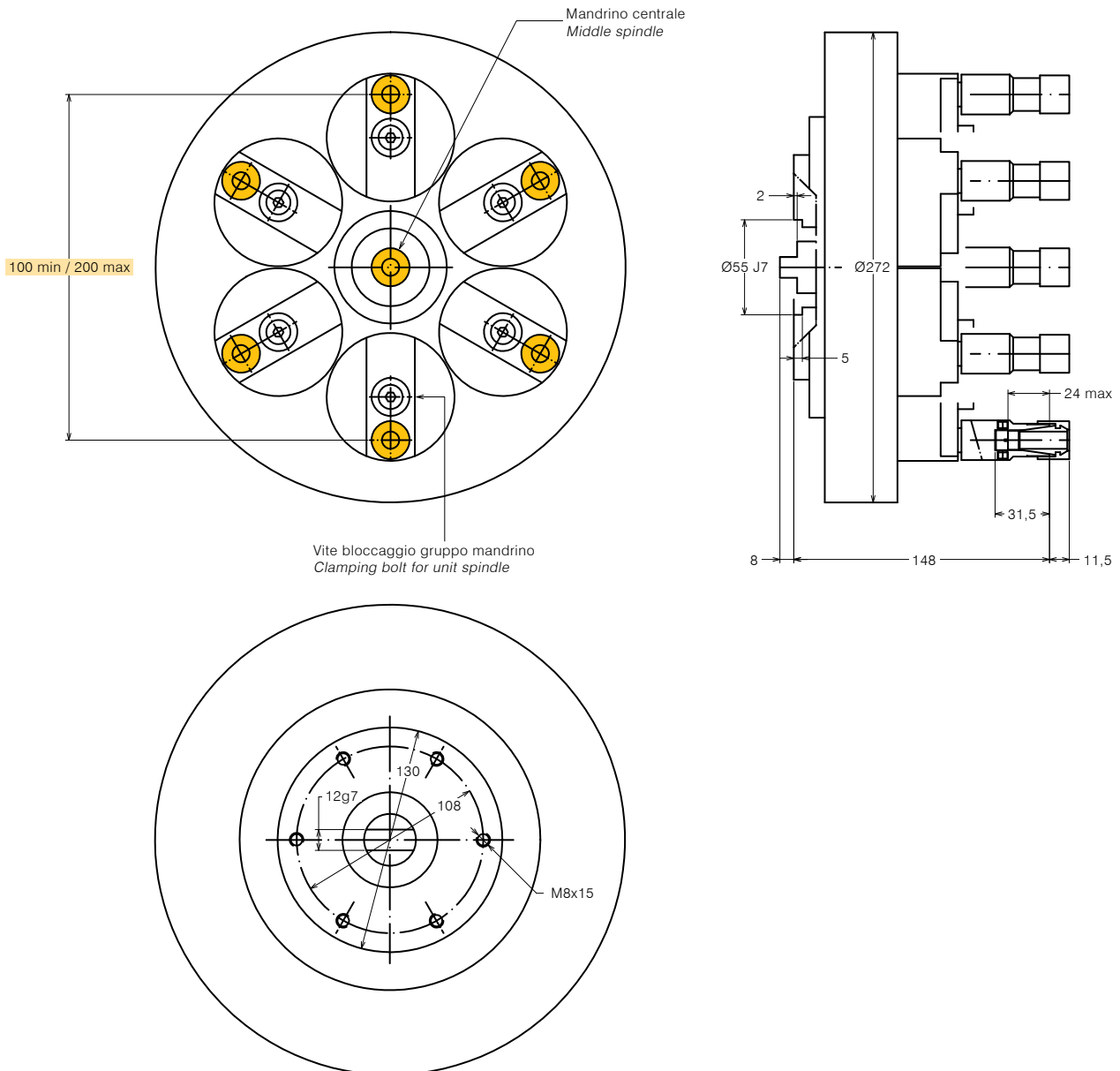
SPECIFICHE TECNICHE TECHNICAL FEATURES

Modello *Type* 802-7 Codice *Code* 111854.100

| | |
|---|--------------|
| Mandrino porta-utensile per pinza <i>Tool-holder for collet</i> | ER 16 |
| Rapporto di trasmissione <i>Transmission ratio</i> | 1:1 |
| Velocità max <i>Max speed</i> | 3000 rpm |
| Potenza max mandrino <i>Spindle max power</i> | 0.56 Kw |
| Carico assiale max <i>Max axial load</i> | 753 N |
| Lubrificazione a grasso <i>Grease lubricated</i> | |

OPZIONI OPTIONS

| | |
|---|------------|
| Pinza ER16 DIN 6499/B <i>ER16 collet DIN 6499/B</i> | 411216.100 |
| Flangia di collegamento <i>Quill clamp</i> | |
| Trascinatore <i>Driver</i> | |
| Giunto <i>Joint</i> | |
| Chiave <i>Clamping wrench</i> | 410216.000 |





TESTE MULTIMANDRINO AD INTERASSE REGISTRABILE MULTIPLE HEADS WITH ADJUSTABLE CENTRE DISTANCE

FORATURA
DRILLING



MASCHIATURA
TAPPING



SPECIFICHE TECNICHE TECHNICAL FEATURES

Modello *Type* 802-extra sized Codice *Code* 231033.100

Mandrino porta-utensile per pinza *Tool-holder for collet* **ER 16**

Rapporto di trasmissione *Transmission ratio* 1:1

Velocità max *Max speed* 3000 rpm

Peso *weight* 6 Kg

Lubrificazione a grasso *Grease lubricated*

OPZIONI OPTIONS

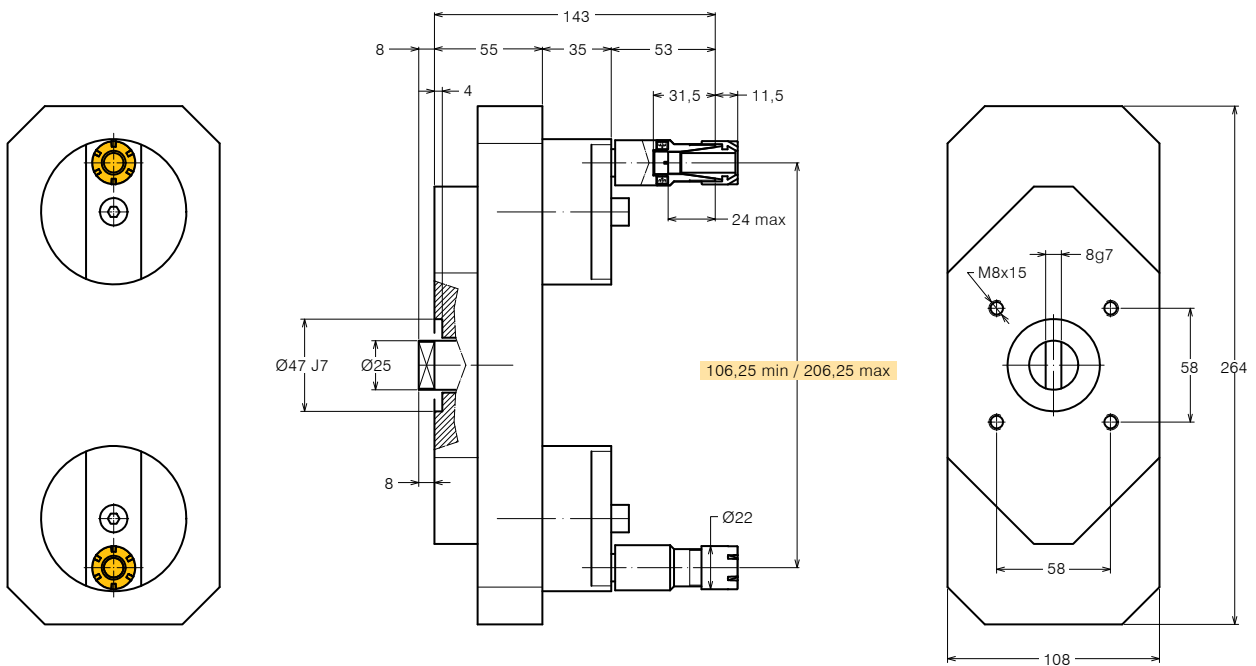
Pinza ER16 DIN 6499/B *ER16 collet DIN 6499/B* 411216.100

Flangia di collegamento *Quill clamp*

Trascinatore *Driver*

Giunto *Joint*

Chiave *Clamping wrench* 410216.000





TESTE MULTIMANDRINO AD INTERASSE REGISTRABILE MULTIPLE HEADS WITH ADJUSTABLE CENTRE DISTANCE

FORATURA
DRILLING



MASCHIATURA
TAPPING



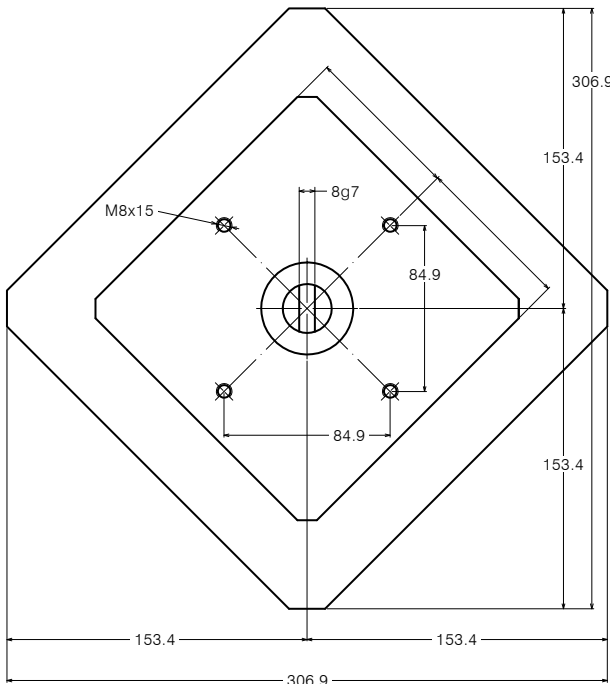
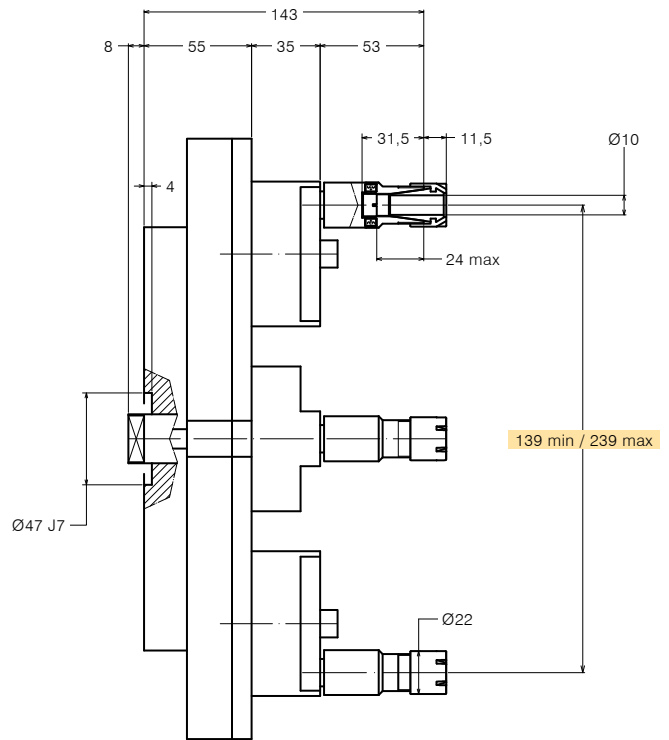
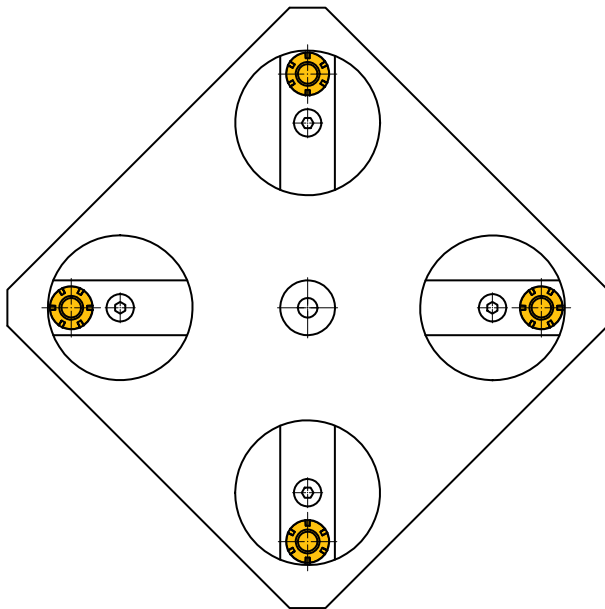
SPECIFICHE TECNICHE TECHNICAL FEATURES

Modello *Type* 805-extra sized Codice *Code* 111809.100

Mandrino porta-utensile per pinza *Tool-holder for collet* **ER 16**
Rapporto di trasmissione *Transmission ratio* 1:2
Velocità max *Max speed* 1500 rpm
Lubrificazione a grasso *Grease lubricated*

OPZIONI OPTIONS

Pinza ER16 DIN 6499/B *ER16 collet DIN 6499/B* 411216.100
Flangia di collegamento *Quill clamp*
Trascinatore *Driver*
Giunto *Joint*
Chiave *Clamping wrench* 410216.000





TESTE MULTIMANDRINO AD INTERASSE REGISTRABILE MULTIPLE HEADS WITH ADJUSTABLE CENTRE DISTANCE

FORATURA
DRILLING



MASCHIATURA
TAPPING



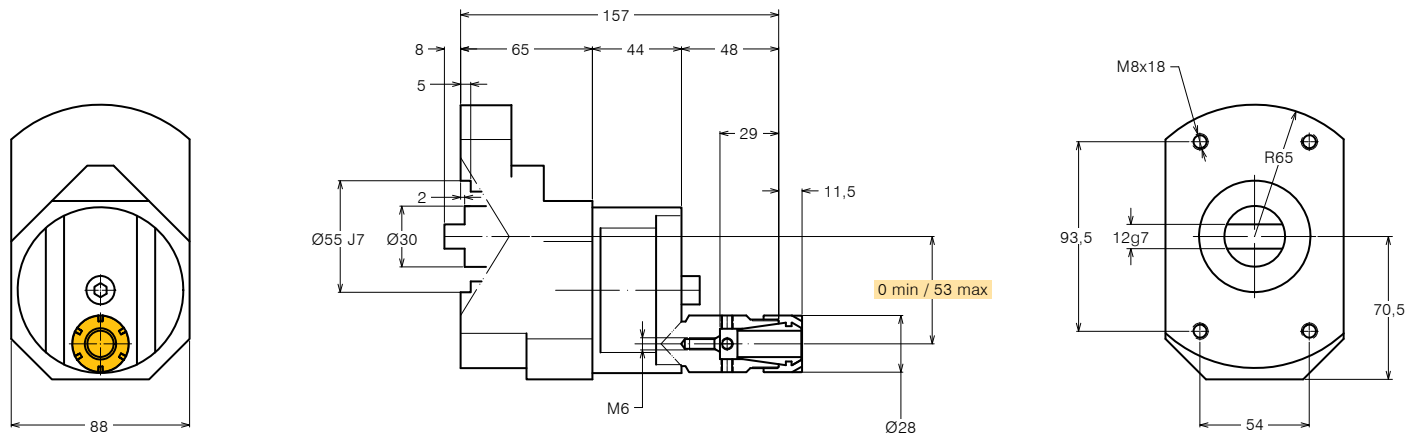
SPECIFICHE TECNICHE TECHNICAL FEATURES

Modello *Type* 821 Codice *Code* 111843.100

| | |
|---|--------------|
| Mandrino porta-utensile per pinza <i>Tool-holder for collet</i> | ER 20 |
| Rapporto di trasmissione <i>Transmission ratio</i> | 1:1 |
| Velocità max <i>Max speed</i> | 3000 rpm |
| Potenza max mandrino <i>Spindle max power</i> | 1.5 Kw |
| Carico assiale max <i>Max axial load</i> | 1500 N |
| Peso <i>Weight</i> | 2.5 Kg |
| Lubrificazione a grasso <i>Grease lubricated</i> | |

OPZIONI OPTIONS

| | |
|---|------------|
| Pinza ER20 DIN 6499/B <i>ER20 collet DIN 6499/B</i> | 411220.100 |
| Flangia di collegamento <i>Quill clamp</i> | 410130.000 |
| Trascinatore <i>Driver</i> | |
| Giunto <i>Joint</i> | |
| Chiave <i>Clamping wrench</i> | 410220.000 |



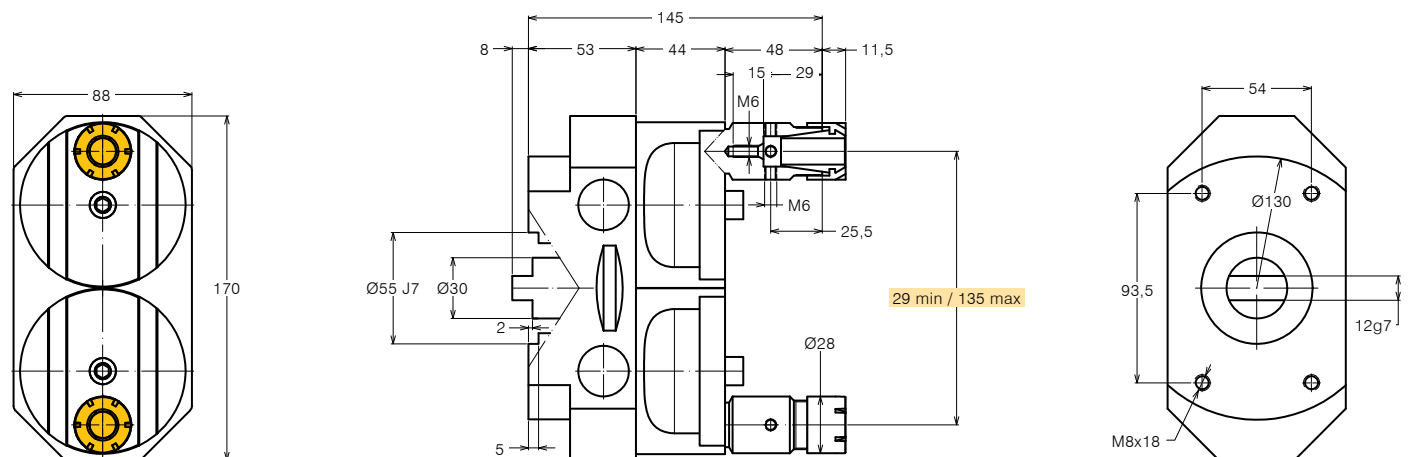
SPECIFICHE TECNICHE TECHNICAL FEATURES

Modello *Type* 822 Codice *Code* 111844.100

| | |
|---|--------------|
| Mandrino porta-utensile per pinza <i>Tool-holder for collet</i> | ER 20 |
| Rapporto di trasmissione <i>Transmission ratio</i> | 1:1 |
| Velocità max <i>Max speed</i> | 3000 rpm |
| Potenza max mandrino <i>Spindle max power</i> | 1.5 Kw |
| Carico assiale max <i>Max axial load</i> | 1500 N |
| Peso <i>Weight</i> | 3.6 Kg |
| Lubrificazione a grasso <i>Grease lubricated</i> | |

OPZIONI OPTIONS

| | |
|---|------------|
| Pinza ER20 DIN 6499/B <i>ER20 collet DIN 6499/B</i> | 411220.100 |
| Flangia di collegamento <i>Quill clamp</i> | 410130.000 |
| Trascinatore <i>Driver</i> | |
| Giunto <i>Joint</i> | |
| Chiave <i>Clamping wrench</i> | 410220.000 |





TESTE MULTIMANDRINO AD INTERASSE REGISTRABILE MULTIPLE HEADS WITH ADJUSTABLE CENTRE DISTANCE

FORATURA
DRILLING



MASCHIATURA
TAPPING



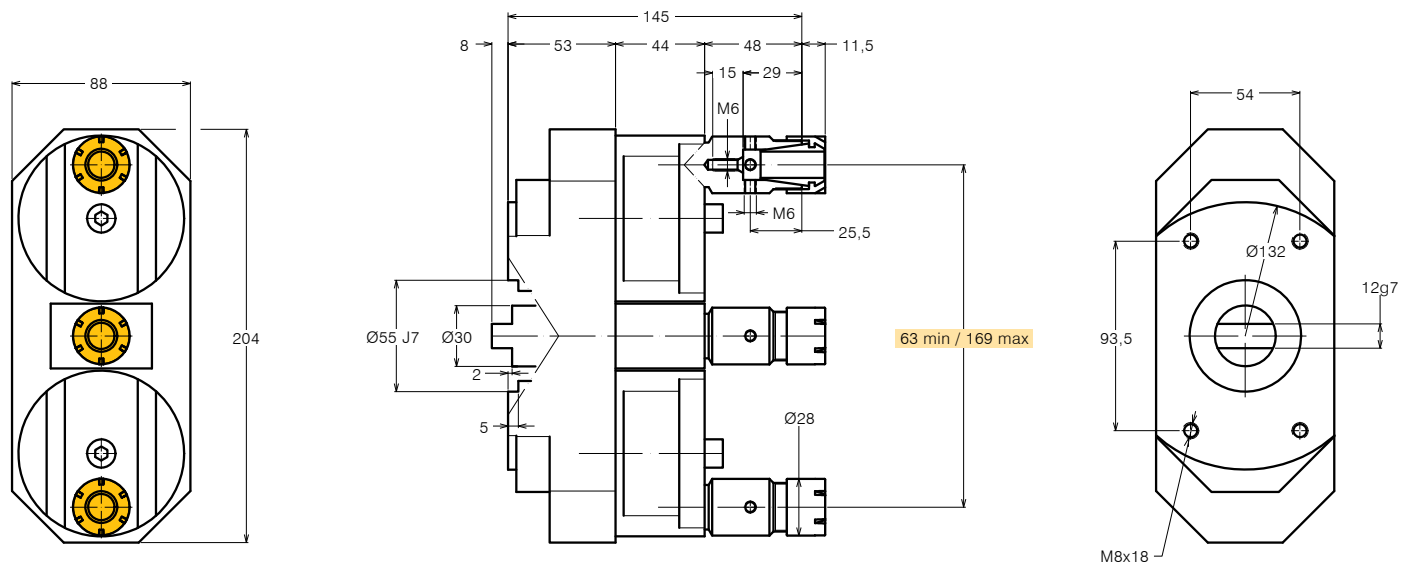
SPECIFICHE TECNICHE TECHNICAL FEATURES

Modello *Type* 823L Codice *Code* 111846.100

| | |
|---|--------------|
| Mandrino porta-utensile per pinza <i>Tool-holder for collet</i> | ER 20 |
| Rapporto di trasmissione <i>Transmission ratio</i> | 1:1 |
| Velocità max <i>Max speed</i> | 3000 rpm |
| Potenza max mandrino <i>Spindle max power</i> | 1.5 Kw |
| Carico assiale max <i>Max axial load</i> | 1500 N |
| Peso <i>Weight</i> | 4.9 Kg |
| Lubrificazione a grasso <i>Grease lubricated</i> | |

OPZIONI OPTIONS

| | |
|---|------------|
| Pinza ER20 DIN 6499/B <i>ER20 collet DIN 6499/B</i> | 411220.100 |
| Flangia di collegamento <i>Quill clamp</i> | 410130.000 |
| Trascinatore <i>Driver</i> | |
| Giunto <i>Joint</i> | |
| Chiave <i>Clamping wrench</i> | 410220.000 |



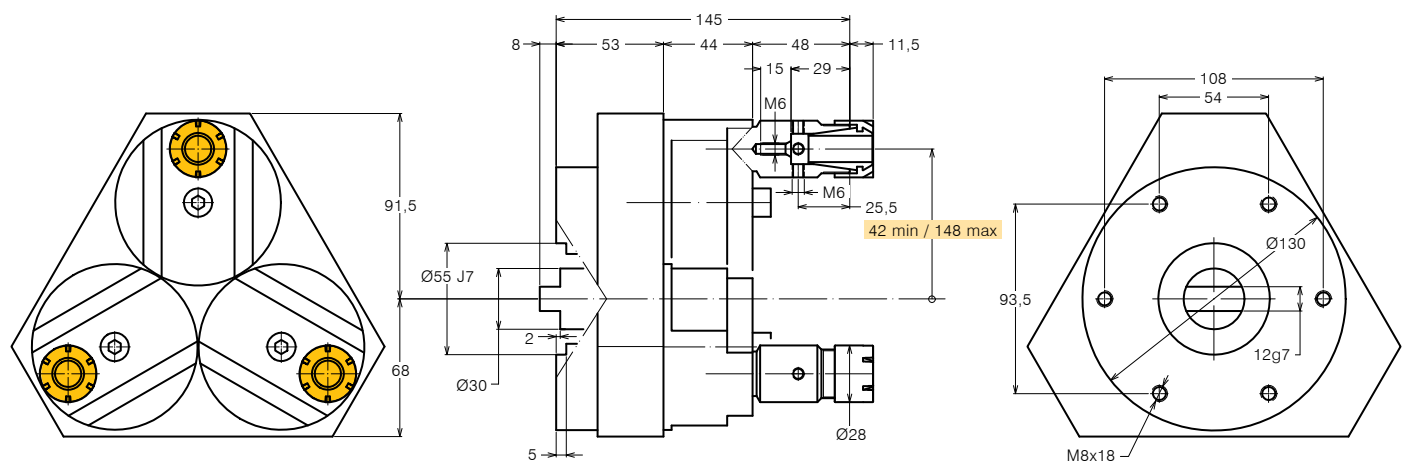
SPECIFICHE TECNICHE TECHNICAL FEATURES

Modello *Type* 823 Codice *Code* 111845.100

| | |
|---|--------------|
| Mandrino porta-utensile per pinza <i>Tool-holder for collet</i> | ER 20 |
| Rapporto di trasmissione <i>Transmission ratio</i> | 1:1 |
| Velocità max <i>Max speed</i> | 3000 rpm |
| Potenza max mandrino <i>Spindle max power</i> | 1.5 Kw |
| Carico assiale max <i>Max axial load</i> | 1500 N |
| Peso <i>Weight</i> | 5.5 Kg |
| Lubrificazione a grasso <i>Grease lubricated</i> | |

OPZIONI OPTIONS

| | |
|---|------------|
| Pinza ER20 DIN 6499/B <i>ER20 collet DIN 6499/B</i> | 411220.100 |
| Flangia di collegamento <i>Quill clamp</i> | 410130.000 |
| Trascinatore <i>Driver</i> | |
| Giunto <i>Joint</i> | |
| Chiave <i>Clamping wrench</i> | 410220.000 |





TESTE MULTIMANDRINO AD INTERASSE REGISTRABILE MULTIPLE HEADS WITH ADJUSTABLE CENTRE DISTANCE

FORATURA
DRILLING



MASCHIATURA
TAPPING

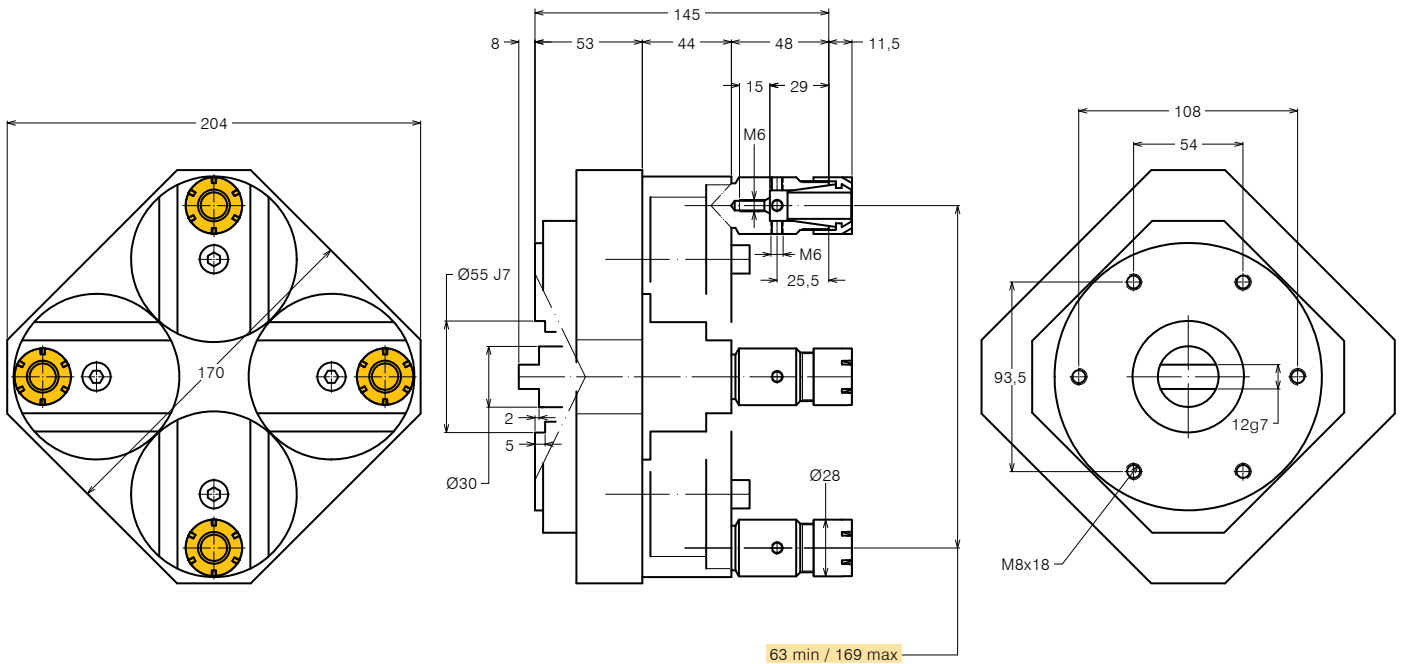


SPECIFICHE TECNICHE TECHNICAL FEATURES

| | | | |
|---|--------------|--------------------|------------|
| Modello <i>Type</i> | 824 | Codice <i>Code</i> | 111847.100 |
| Mandrino porta-utensile per pinza <i>Tool-holder for collet</i> | ER 20 | | |
| Rapporto di trasmissione <i>Transmission ratio</i> | 1:1 | | |
| Velocità max <i>Max speed</i> | 3000 rpm | | |
| Potenza max mandrino <i>Spindle max power</i> | 1.1 Kw | | |
| Carico assiale max <i>Max axial load</i> | 1500 N | | |
| Peso <i>Weight</i> | 7.5 Kg | | |
| Lubrificazione a grasso <i>Grease lubricated</i> | | | |

OPZIONI OPTIONS

| | |
|---|------------|
| Pinza ER20 DIN 6499/B <i>ER20 collet DIN 6499/B</i> | 411220.100 |
| Flangia di collegamento <i>Quill clamp</i> | 410130.000 |
| Trascinatore <i>Driver</i> | |
| Giunto <i>Joint</i> | |
| Chiave <i>Clamping wrench</i> | 410220.000 |





TESTE MULTIMANDRINO AD INTERASSE REGISTRABILE MULTIPLE HEADS WITH ADJUSTABLE CENTRE DISTANCE

FORATURA
DRILLING



MASCHIATURA
TAPPING



SPECIFICHE TECNICHE TECHNICAL FEATURES

Modello *Type* 824-extra sized Codice *Code* 242082.100

Mandrino porta-utensile per pinza *Tool-holder for collet* **ER 20**

Rapporto di trasmissione *Transmission ratio* 1:1

Velocità max *Max speed* 4000 rpm

Lubrificazione a grasso *Grease lubricated*

OPZIONI OPTIONS

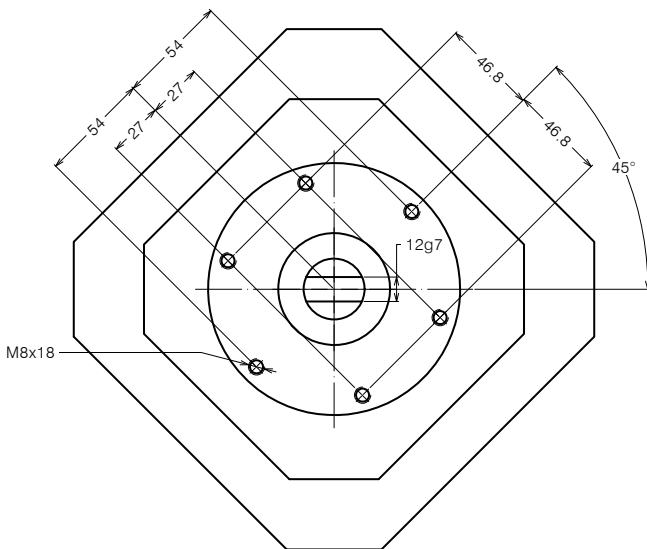
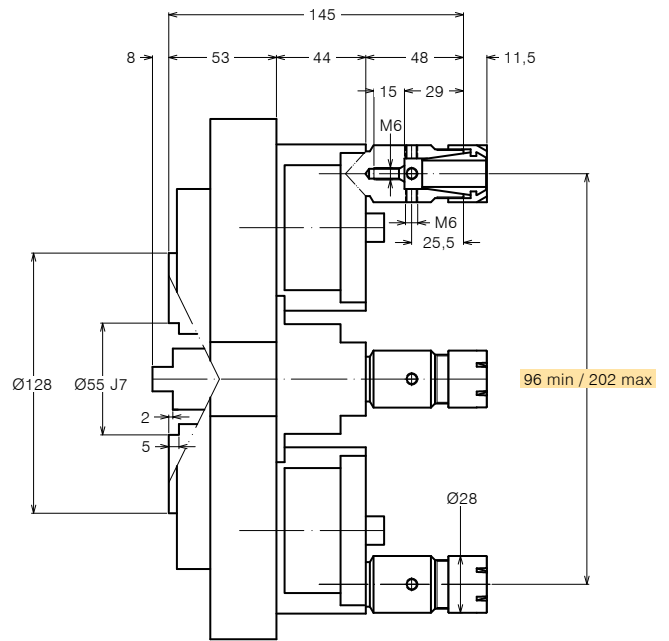
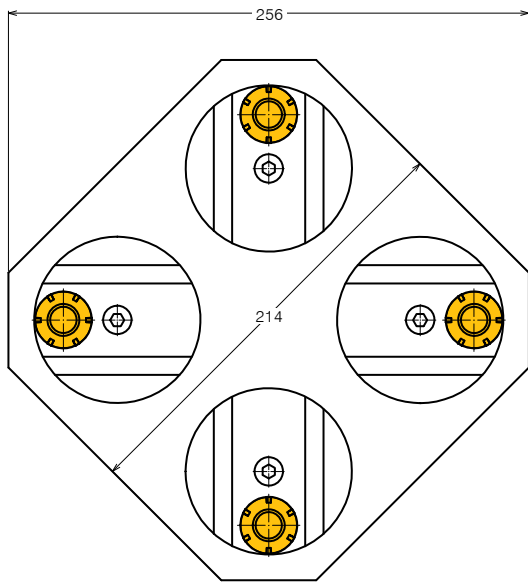
Pinza ER20 DIN 6499/B *ER20 collet DIN 6499/B* 411220.100

Flangia di collegamento *Quill clamp*

Trascinatore *Driver*

Giunto *Joint*

Chiave *Clamping wrench* 410220.000





TESTE MULTIMANDRINO AD INTERASSE REGISTRABILE MULTIPLE HEADS WITH ADJUSTABLE CENTRE DISTANCE

FORATURA
DRILLING



MASCHIATURA
TAPPING



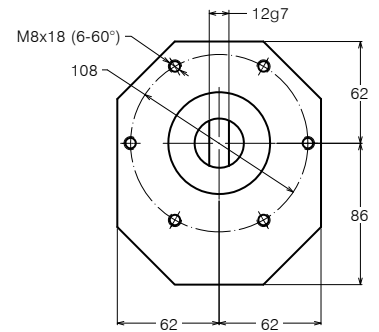
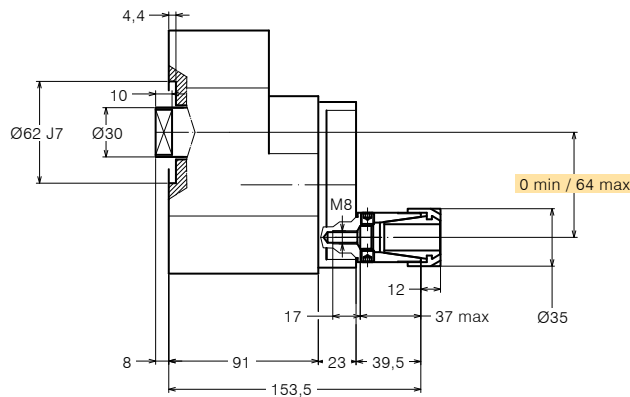
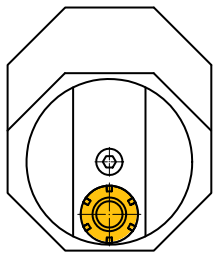
SPECIFICHE TECNICHE TECHNICAL FEATURES

Modello *Type* 115PM Codice *Code* 111905.100

| | |
|---|--------------|
| Mandrino porta-utensile per pinza <i>Tool-holder for collet</i> | ER 25 |
| Rapporto di trasmissione <i>Transmission ratio</i> | 1:1 |
| Velocità max <i>Max speed</i> | 2500 rpm |
| Potenza max mandrino <i>Spindle max power</i> | 1.1 Kw |
| Carico assiale max <i>Max axial load</i> | 1135 N |
| Peso <i>Weight</i> | 4.4 Kg |
| Lubrificazione a grasso <i>Grease lubricated</i> | |

OPZIONI OPTIONS

| | |
|---|------------|
| Pinza ER25 DIN 6499/B <i>ER25 collet DIN 6499/B</i> | 411225.100 |
| Flangia di collegamento <i>Quill clamp</i> | 410107.000 |
| Trascinatore <i>Driver</i> | |
| Giunto <i>Joint</i> | |
| Chiave <i>Clamping wrench</i> | 410225.000 |



SPECIFICHE TECNICHE TECHNICAL FEATURES

Modello *Type* 125PM Codice *Code* 111911.100

| | |
|---|--------------|
| Mandrino porta-utensile per pinza <i>Tool-holder for collet</i> | ER 25 |
| Rapporto di trasmissione <i>Transmission ratio</i> | 1:1 |
| Velocità max <i>Max speed</i> | 3000 rpm |
| Coppia <i>Torque</i> | 28 Nm |
| Carico assiale max <i>Max axial load</i> | 2390 N |
| Peso <i>Weight</i> | 8.5 Kg |
| Lubrificazione a grasso <i>Grease lubricated</i> | |

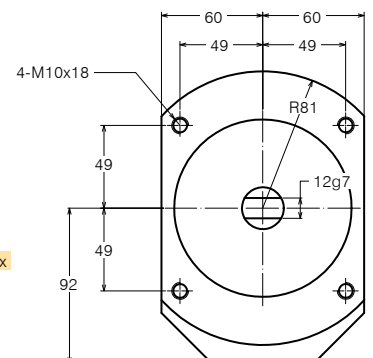
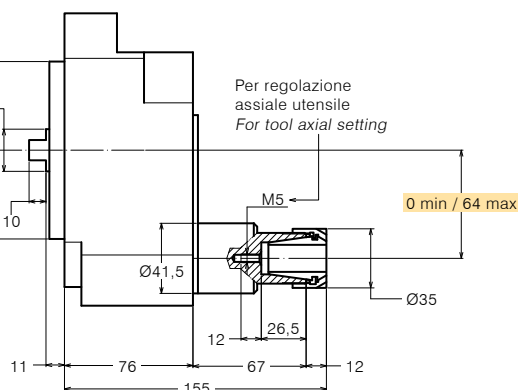
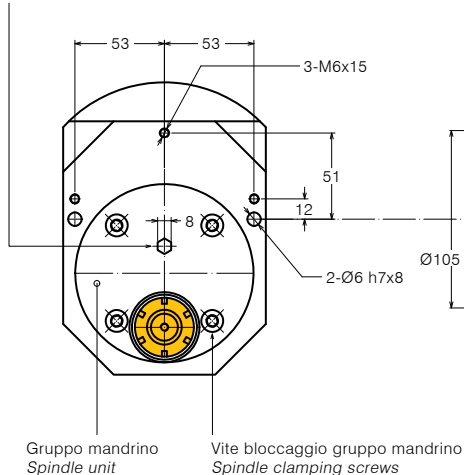
OPZIONI OPTIONS

| | |
|--|------------|
| Pinza ER25 DIN 6499/B <i>ER25 collet DIN 6499/B</i> | 411225.100 |
| Pinza di maschiatura ET-1-25 con compensazione <i>Tapping collet ET-1-25 with compensation</i> | 401225.200 |
| Pinza di maschiatura ER25 con quadro <i>Tapping collet ER25 with square</i> | 411225.200 |
| Flangia di collegamento <i>Quill clamp</i> | |
| Trascinatore <i>Driver</i> | |
| Giunto <i>Joint</i> | |

DOTAZIONE STANDARD STANDARD EQUIPMENT

Chiave *Clamping wrench*

Chiave esagonale per rotazione gruppo mandrino
Exagonal socket for rotation spindle unit



Gruppo mandrino
Spindle unit

Vite bloccaggio gruppo mandrino
Spindle clamping screws

Per regolazione
assiale utensile
For tool axial setting



TESTE MULTIMANDRINO AD INTERASSE REGISTRABILE MULTIPLE HEADS WITH ADJUSTABLE CENTRE DISTANCE

FORATURA
DRILLING



MASCHIATURA
TAPPING



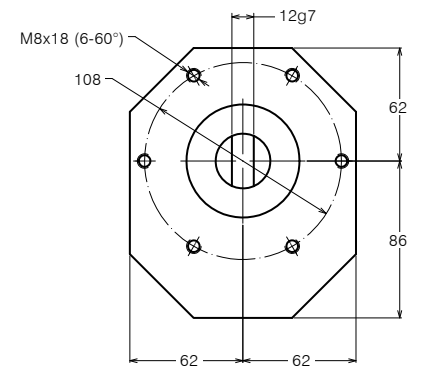
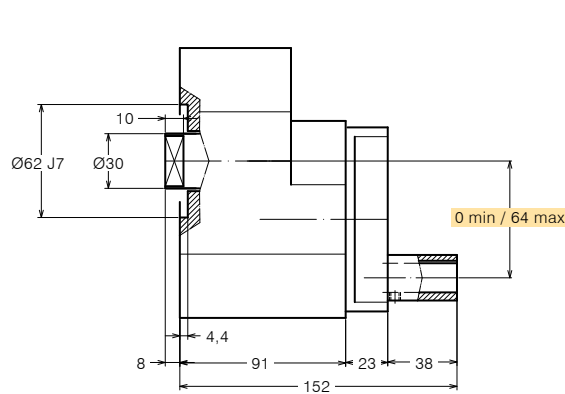
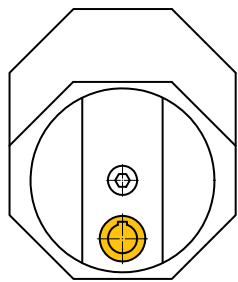
SPECIFICHE TECNICHE TECHNICAL FEATURES

Modello *Type* 115M Codice *Code* 111220.100

| | |
|--|-------------|
| Mandrino DIN 55058 <i>Spindle DIN 55058</i> | Ø 16 |
| Rapporto di trasmissione <i>Transmission ratio</i> | 1:1 |
| Velocità max <i>Max speed</i> | 2500 rpm |
| Potenza max mandrino <i>Spindle max power</i> | 1.1 Kw |
| Carico assiale max <i>Max axial load</i> | 1135 N |
| Peso <i>Weight</i> | 4.4 Kg |
| Lubrificazione a grasso <i>Grease lubricated</i> | |

OPZIONI OPTIONS

| | |
|--|------------|
| Flangia di collegamento <i>Quill clamp</i> | 410107.000 |
| Trascinatore <i>Driver</i> | |
| Giunto <i>Joint</i> | |



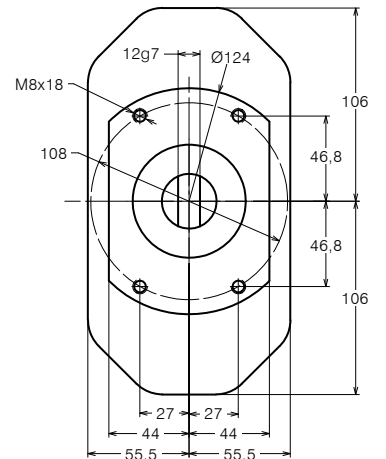
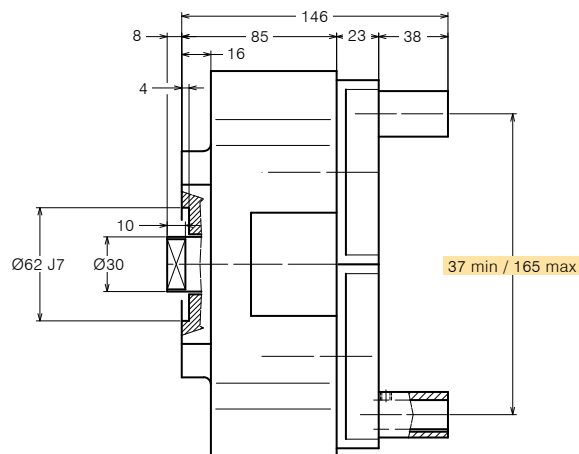
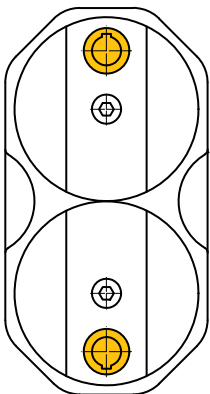
SPECIFICHE TECNICHE TECHNICAL FEATURES

Modello *Type* 115 Codice *Code* 111215.100

| | |
|--|-------------|
| Mandrino DIN 55058 <i>Spindle DIN 55058</i> | Ø 16 |
| Rapporto di trasmissione <i>Transmission ratio</i> | 1:1 |
| Velocità max <i>Max speed</i> | 2500 rpm |
| Potenza max mandrino <i>Spindle max power</i> | 1.1 Kw |
| Carico assiale max <i>Max axial load</i> | 1135 N |
| Peso <i>Weight</i> | 6.3 Kg |
| Lubrificazione a grasso <i>Grease lubricated</i> | |

OPZIONI OPTIONS

| | |
|--|------------|
| Flangia di collegamento <i>Quill clamp</i> | 410107.000 |
| Trascinatore <i>Driver</i> | |
| Giunto <i>Joint</i> | |





TESTE MULTIMANDRINO AD INTERASSE REGISTRABILE MULTIPLE HEADS WITH ADJUSTABLE CENTRE DISTANCE

FORATURA
DRILLING



MASCHIATURA
TAPPING



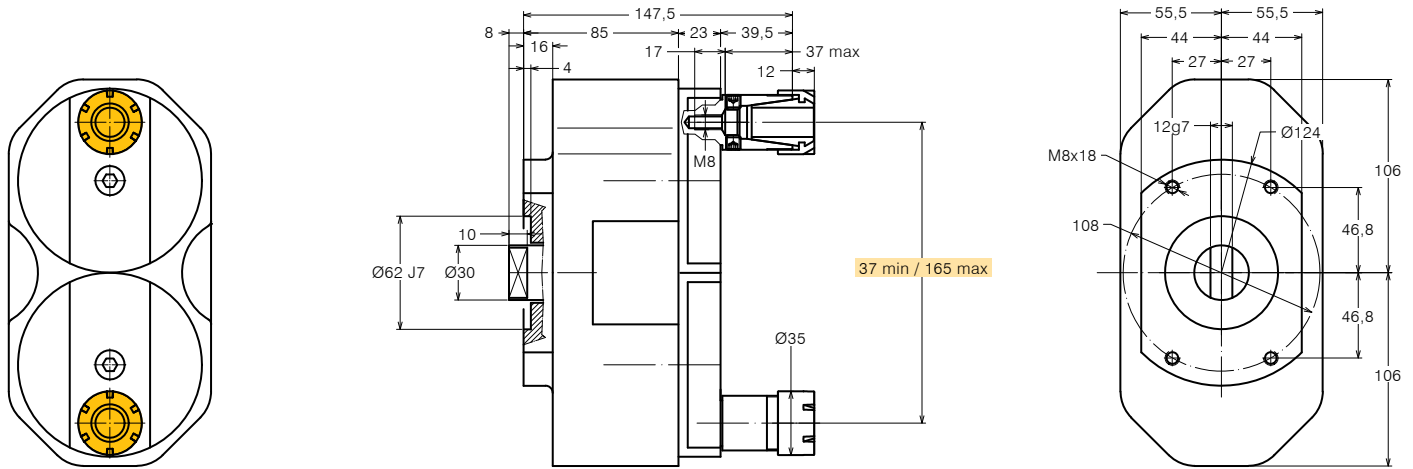
SPECIFICHE TECNICHE TECHNICAL FEATURES

Modello *Type* 115P Codice *Code* 111901.100

| | |
|---|--------------|
| Mandrino porta-utensile per pinza <i>Tool-holder for collet</i> | ER 25 |
| Rapporto di trasmissione <i>Transmission ratio</i> | 1:1 |
| Velocità max <i>Max speed</i> | 2500 rpm |
| Potenza max mandrino <i>Spindle max power</i> | 1.1 Kw |
| Carico assiale max <i>Max axial load</i> | 1135 N |
| Peso <i>Weight</i> | 6.3 Kg |
| Lubrificazione a grasso <i>Grease lubricated</i> | |

OPZIONI OPTIONS

| | |
|---|------------|
| Pinza ER25 DIN 6499/B <i>ER25 collet DIN 6499/B</i> | 411225.100 |
| Flangia di collegamento <i>Quill clamp</i> | 410107.000 |
| Trascinatore <i>Driver</i> | |
| Giunto <i>Joint</i> | |
| Chiave <i>Clamping wrench</i> | 410225.000 |



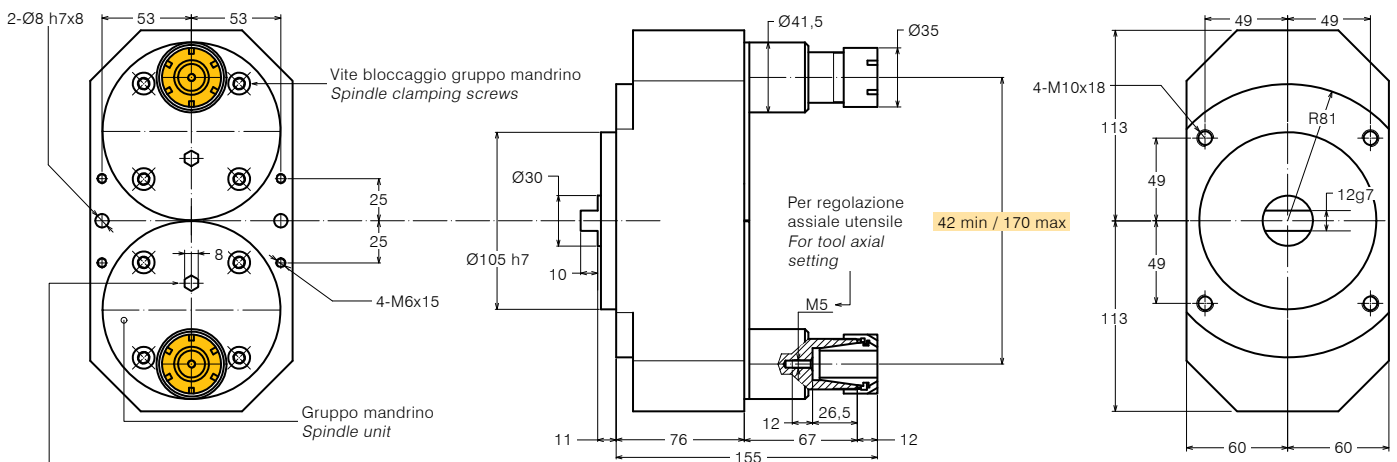
SPECIFICHE TECNICHE TECHNICAL FEATURES

Modello *Type* 125P Codice *Code* 111907.100

| | |
|---|--------------|
| Mandrino porta-utensile per pinza <i>Tool-holder for collet</i> | ER 25 |
| Rapporto di trasmissione <i>Transmission ratio</i> | 1:1 |
| Velocità max <i>Max speed</i> | 3000 rpm |
| Coppia <i>Torque</i> | 28 Nm |
| Carico assiale max <i>Max axial load</i> | 2390 N |
| Peso <i>Weight</i> | 10.5 Kg |
| Lubrificazione a grasso <i>Grease lubricated</i> | |

OPZIONI OPTIONS

| | |
|--|------------|
| Pinza ER25 DIN 6499/B <i>ER25 collet DIN 6499/B</i> | 411225.100 |
| Pinza di maschiatura ET-1-25 con compensazione <i>Tapping collet ET-1-25 with compensation</i> | 401225.200 |
| Pinza di maschiatura ER25 con quadro <i>Tapping collet ER25 with square</i> | 411225.200 |
| Flangia di collegamento <i>Quill clamp</i> | |
| Trascinatore <i>Driver</i> | |
| Giunto <i>Joint</i> | |



Chiave esagonale per rotazione gruppo mandrino
Exagonal socket for rotation spindle unit



TESTE MULTIMANDRINO AD INTERASSE REGISTRABILE
MULTIPLE HEADS WITH ADJUSTABLE CENTRE DISTANCE

FORATURA
DRILLING



MASCHIATURA
TAPPING

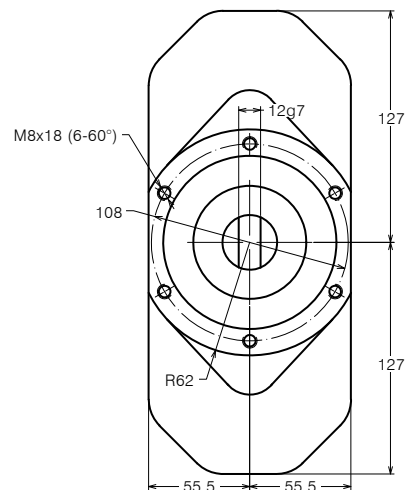
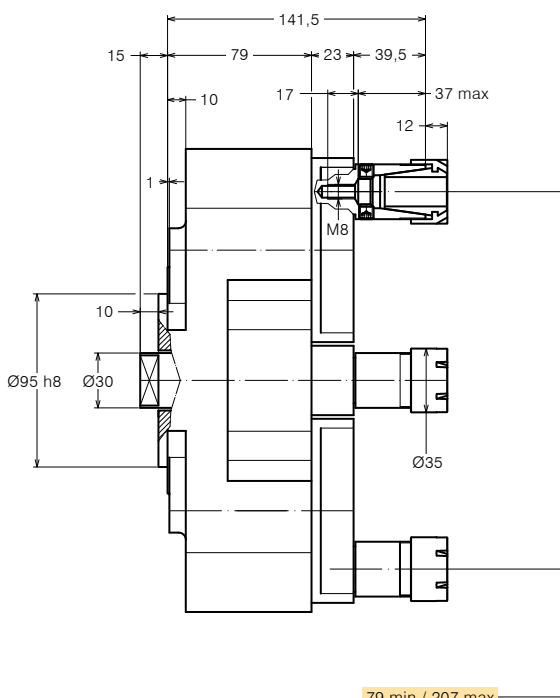
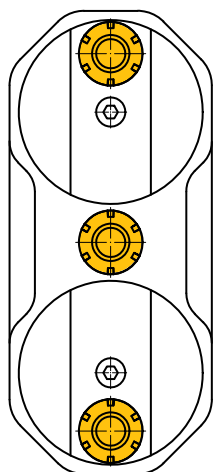


SPECIFICHE TECNICHE TECHNICAL FEATURES

| | |
|---|-------------------------------|
| Modello <i>Type</i> 119P | Codice <i>Code</i> 111904.100 |
| Mandrino porta-utensile per pinza <i>Tool-holder for collet</i> | ER 25 |
| Rapporto di trasmissione <i>Transmission ratio</i> | 1:1 |
| Velocità max <i>Max speed</i> | 2500 rpm |
| Potenza max mandrino <i>Spindle max power</i> | 1.1 Kw |
| Carico assiale max <i>Max axial load</i> | 1135 N |
| Peso <i>Weight</i> | 7.7 Kg |
| Lubrificazione a grasso <i>Grease lubricated</i> | |

OPZIONI OPTIONS

| | |
|---|------------|
| Pinza ER25 DIN 6499/B <i>ER25 collet DIN 6499/B</i> | 411225.100 |
| Flangia di collegamento <i>Quill clamp</i> | 410109.000 |
| Trascinatore <i>Driver</i> | |
| Giunto <i>Joint</i> | |
| Chiave <i>Clamping wrench</i> | 410225.000 |





TESTE MULTIMANDRINO AD INTERASSE REGISTRABILE MULTIPLE HEADS WITH ADJUSTABLE CENTRE DISTANCE

FORATURA
DRILLING



MASCHIATURA
TAPPING



SPECIFICHE TECNICHE TECHNICAL FEATURES

Modello *Type* 129P Codice *Code* 111910.100

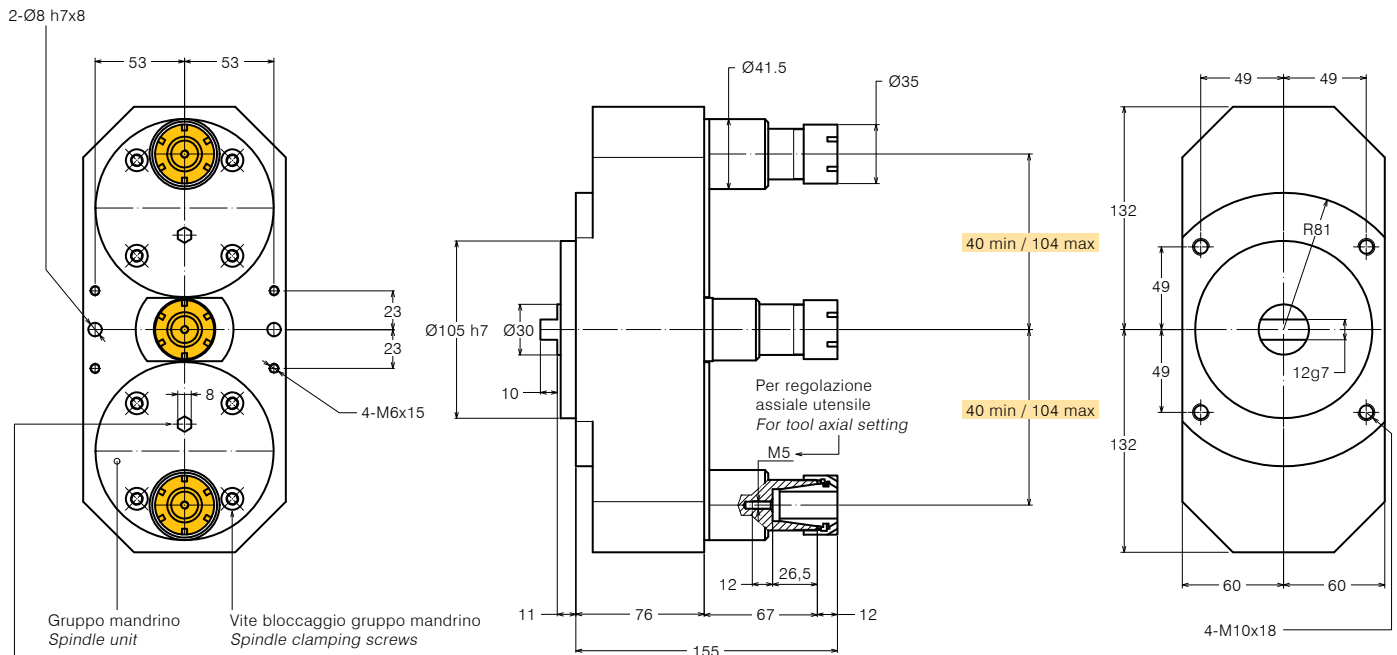
| | |
|---|--------------|
| Mandrino porta-utensile per pinza <i>Tool-holder for collet</i> | ER 25 |
| Rapporto di trasmissione <i>Transmission ratio</i> | 1:1 |
| Velocità max <i>Max speed</i> | 3000 rpm |
| Coppia <i>Torque</i> | 28 Nm |
| Carico assiale max <i>Max axial load</i> | 2390 N |
| Peso <i>Weight</i> | 8.5 Kg |
| Lubrificazione a grasso <i>Grease lubricated</i> | |

OPZIONI OPTIONS

| | |
|--|------------|
| Pinza ER25 DIN 6499/B <i>ER25 collet DIN 6499/B</i> | 411225.100 |
| Pinza di maschiatura ET-1-25 con compensazione <i>Tapping collet ET-1-25 with compensation</i> | 401225.200 |
| Pinza di maschiatura ER25 con quadro <i>Tapping collet ER25 with square</i> | 411225.200 |
| Flangia di collegamento <i>Quill clamp</i> | |
| Trascinatore <i>Driver</i> | |
| Giunto <i>Joint</i> | |

DOTAZIONE STANDARD STANDARD EQUIPMENT

Chiave *Clamping wrench*



Chiave esagonale per rotazione gruppo mandrino
Exagonal socket for rotation spindle unit



TESTE MULTIMANDRINO AD INTERASSE REGISTRABILE MULTIPLE HEADS WITH ADJUSTABLE CENTRE DISTANCE

FORATURA
DRILLING



MASCHIATURA
TAPPING



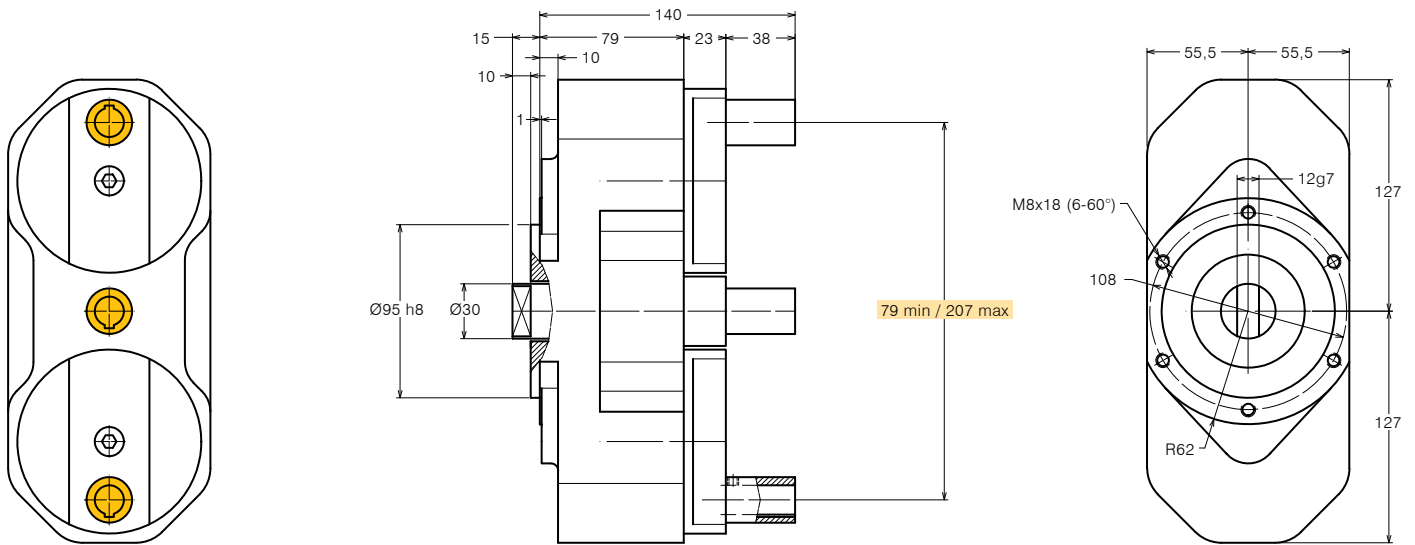
SPECIFICHE TECNICHE TECHNICAL FEATURES

Modello *Type* 119 Codice *Code* 111218.100

| | |
|--|-------------|
| Mandrino DIN 55058 <i>Tool-holder for collet</i> | Ø 16 |
| Rapporto di trasmissione <i>Transmission ratio</i> | 1:1 |
| Velocità max <i>Max speed</i> | 2500 rpm |
| Potenza max mandrino <i>Spindle max power</i> | 1.1 Kw |
| Carico assiale max <i>Max axial load</i> | 1135 N |
| Peso <i>Weight</i> | 7.7 Kg |
| Lubrificazione a grasso <i>Grease lubricated</i> | |

OPZIONI OPTIONS

| | |
|--|------------|
| Flangia di collegamento <i>Quill clamp</i> | 410109.000 |
| Trascinatore <i>Driver</i> | |
| Giunto <i>Joint</i> | |



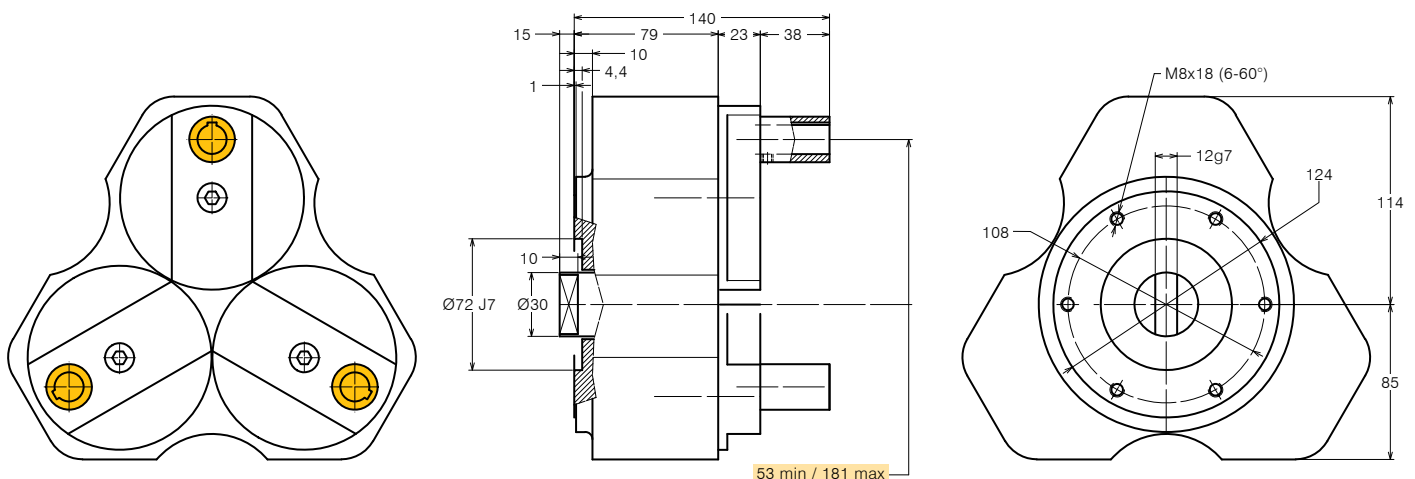
SPECIFICHE TECNICHE TECHNICAL FEATURES

Modello *Type* 116 Codice *Code* 111216.100

| | |
|--|-------------|
| Mandrino DIN 55058 <i>Tool-holder for collet</i> | Ø 16 |
| Rapporto di trasmissione <i>Transmission ratio</i> | 1:1 |
| Velocità max <i>Max speed</i> | 2500 rpm |
| Potenza max mandrino <i>Spindle max power</i> | 1.1 Kw |
| Carico assiale max <i>Max axial load</i> | 1135 N |
| Peso <i>Weight</i> | 9.2 Kg |
| Lubrificazione a grasso <i>Grease lubricated</i> | |

OPZIONI OPTIONS

| | |
|--|------------|
| Flangia di collegamento <i>Quill clamp</i> | 410108.000 |
| Trascinatore <i>Driver</i> | |
| Giunto <i>Joint</i> | |





TESTE MULTIMANDRINO AD INTERASSE REGISTRABILE MULTIPLE HEADS WITH ADJUSTABLE CENTRE DISTANCE

FORATURA
DRILLING



MASCHIATURA
TAPPING



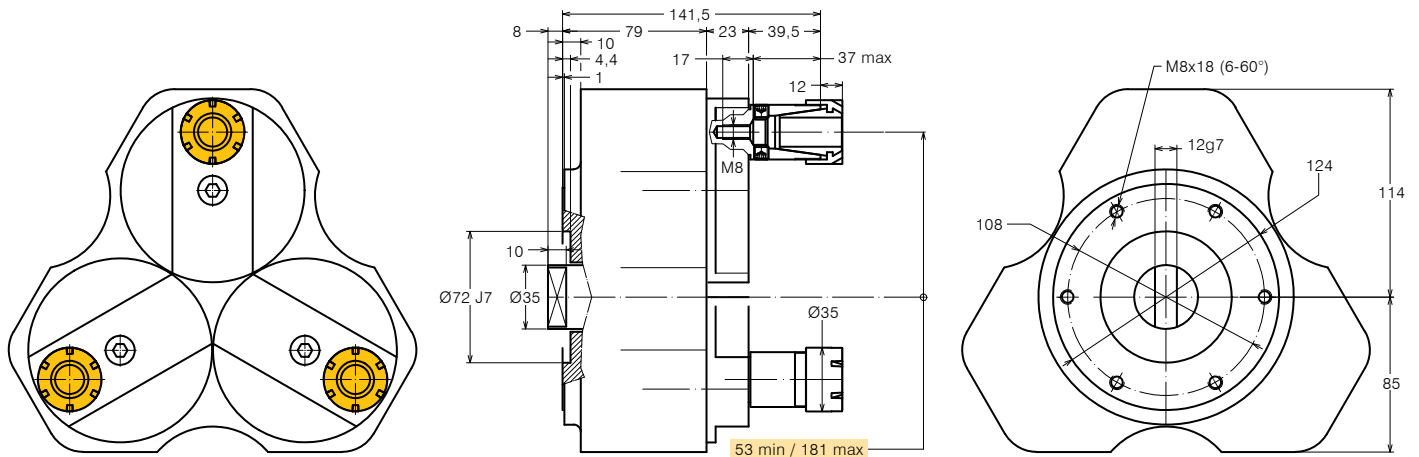
SPECIFICHE TECNICHE TECHNICAL FEATURES

Modello *Type* 116P Codice *Code* 111902.100

| | |
|---|--------------|
| Mandrino porta-utensile per pinza <i>Tool-holder for collet</i> | ER 25 |
| Rapporto di trasmissione <i>Transmission ratio</i> | 1:1 |
| Velocità max <i>Max speed</i> | 2500 rpm |
| Potenza max mandrino <i>Spindle max power</i> | 1.1 Kw |
| Carico assiale max <i>Max axial load</i> | 1135 N |
| Peso <i>Weight</i> | 9.2 Kg |
| Lubrificazione a grasso <i>Grease lubricated</i> | |

OPZIONI OPTIONS

| | |
|---|------------|
| Pinza ER25 DIN 6499/B <i>ER25 collet DIN 6499/B</i> | 411225.100 |
| Flangia di collegamento <i>Quill clamp</i> | 410108.000 |
| Trascinatore <i>Driver</i> | |
| Giunto <i>Joint</i> | |
| Chiave <i>Clamping wrench</i> | 410225.000 |



SPECIFICHE TECNICHE TECHNICAL FEATURES

Modello *Type* 126P Codice *Code* 111908.100

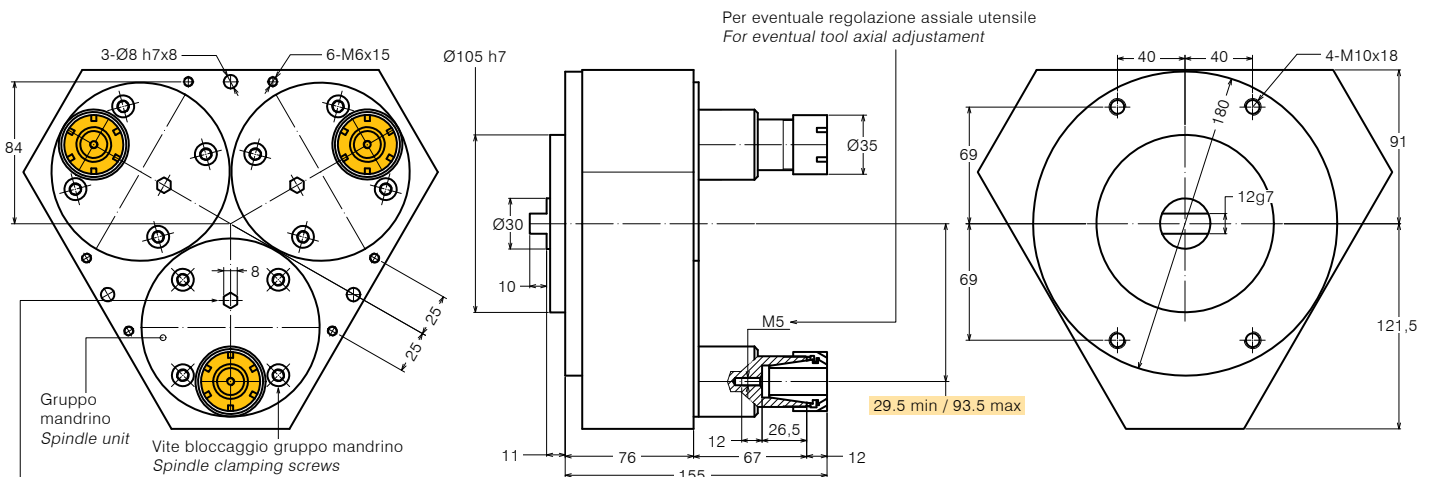
| | |
|---|--------------|
| Mandrino porta-utensile per pinza <i>Tool-holder for collet</i> | ER 25 |
| Rapporto di trasmissione <i>Transmission ratio</i> | 1:1 |
| Velocità max <i>Max speed</i> | 3000 rpm |
| Coppia <i>Torque</i> | 28 Nm |
| Carico assiale max <i>Max axial load</i> | 2390 N |
| Peso <i>Weight</i> | 10.5 Kg |
| Lubrificazione a grasso <i>Grease lubricated</i> | |

OPZIONI OPTIONS

| | |
|--|------------|
| Pinza ER25 DIN 6499/B <i>ER25 collet DIN 6499/B</i> | 411225.100 |
| Pinza di maschiatura ET-1-25 con compensazione <i>Tapping collet ET-1-25 with compensation</i> | 401225.200 |
| Pinza di maschiatura ER25 con quadro <i>Tapping collet ER25 with square</i> | 411225.200 |
| Flangia di collegamento <i>Quill clamp</i> | |
| Trascinatore <i>Driver</i> | |
| Giunto <i>Joint</i> | |

DOTAZIONE STANDARD STANDARD EQUIPMENT

Chiave *Clamping wrench*



Chiave esagonale per rotazione gruppo mandrino
Exagonal socket for rotation spindle unit



TESTE MULTIMANDRINO AD INTERASSE REGISTRABILE MULTIPLE HEADS WITH ADJUSTABLE CENTRE DISTANCE

FORATURA
DRILLING



MASCHIATURA
TAPPING



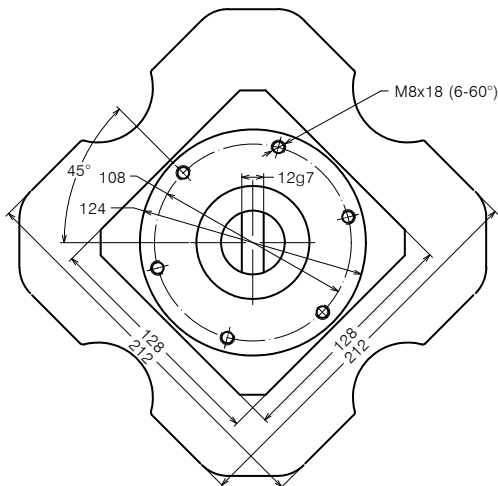
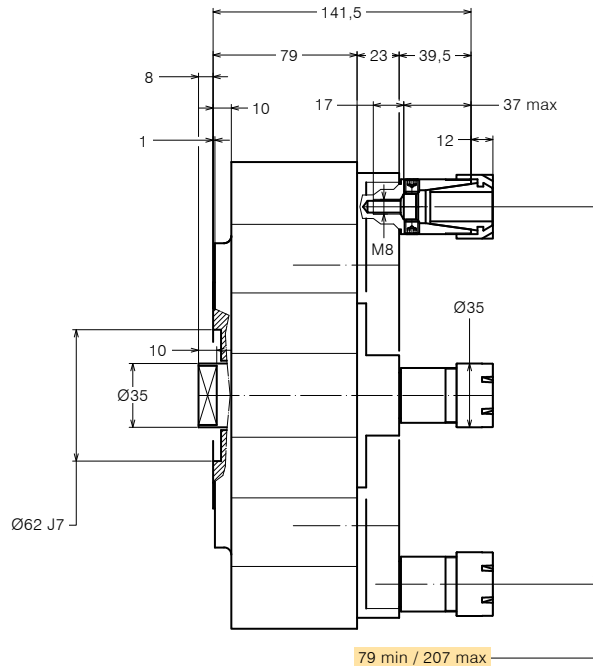
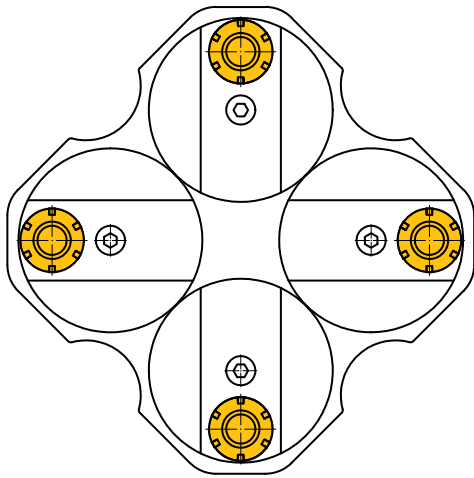
SPECIFICHE TECNICHE TECHNICAL FEATURES

Modello *Type* 117P Codice *Code* 111903.100

| | |
|---|--------------|
| Mandrino porta-utensile per pinza <i>Tool-holder for collet</i> | ER 25 |
| Rapporto di trasmissione <i>Transmission ratio</i> | 1:1 |
| Velocità max <i>Max speed</i> | 2500 rpm |
| Potenza max mandrino <i>Spindle max power</i> | 1.1 Kw |
| Carico assiale max <i>Max axial load</i> | 1135 N |
| Peso <i>Weight</i> | 12.2 Kg |
| Lubrificazione a grasso <i>Grease lubricated</i> | |

OPZIONI OPTIONS

| | |
|---|------------|
| Pinza ER25 DIN 6499/B <i>ER25 collet DIN 6499/B</i> | 411225.100 |
| Flangia di collegamento <i>Quill clamp</i> | 410107.000 |
| Trascinatore <i>Driver</i> | |
| Giunto <i>Joint</i> | |
| Chiave <i>Clamping wrench</i> | 410225.000 |





TESTE MULTIMANDRINO AD INTERASSE REGISTRABILE MULTIPLE HEADS WITH ADJUSTABLE CENTRE DISTANCE

FORATURA
DRILLING



MASCHIATURA
TAPPING



SPECIFICHE TECNICHE TECHNICAL FEATURES

Modello *Type* 127P Codice *Code* 111909.100

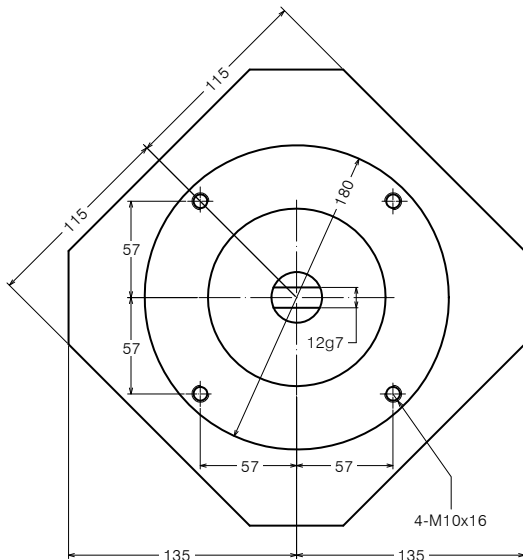
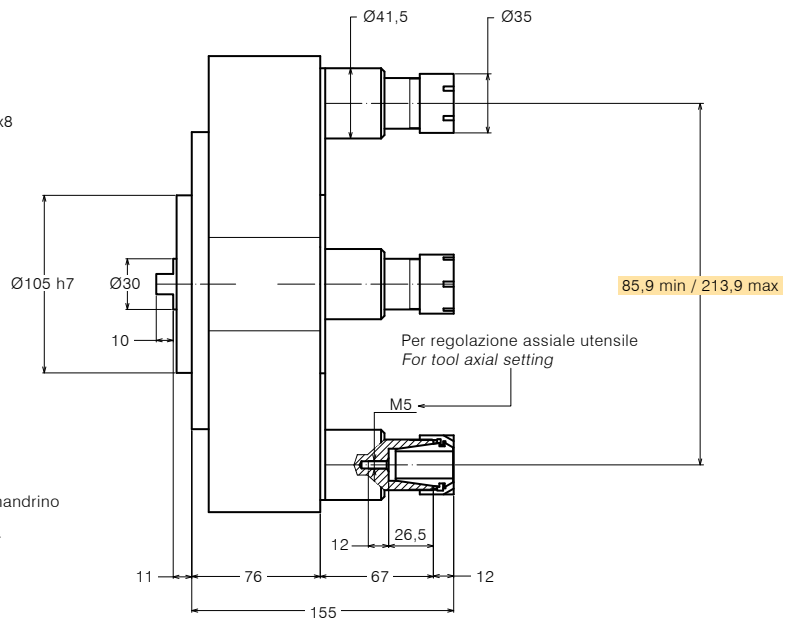
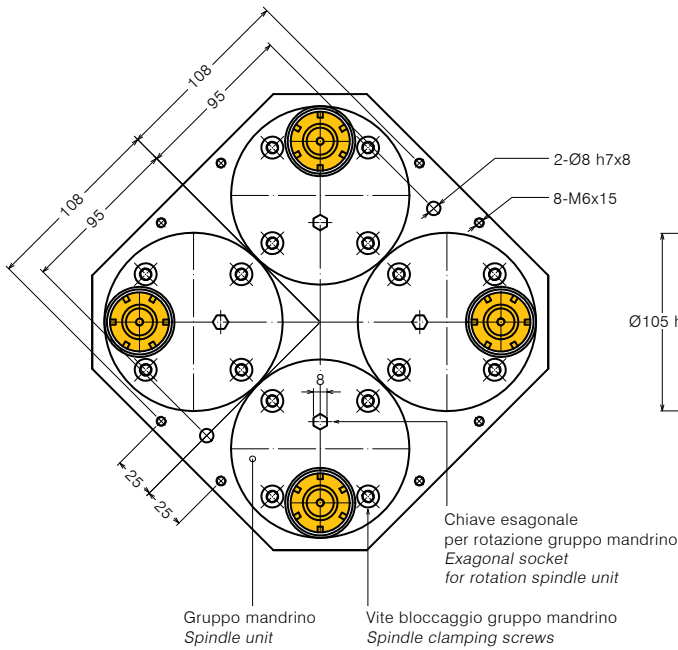
| | |
|---|--------------|
| Mandrino porta-utensile per pinza <i>Tool-holder for collet</i> | ER 25 |
| Rapporto di trasmissione <i>Transmission ratio</i> | 1:1 |
| Velocità max <i>Max speed</i> | 3000 rpm |
| Coppia <i>Torque</i> | 28 Nm |
| Carico assiale max <i>Max axial load</i> | 2390 N |
| Peso <i>Weight</i> | 16.5 Kg |
| Lubrificazione a grasso <i>Grease lubricated</i> | |

OPZIONI OPTIONS

| | |
|--|------------|
| Pinza ER25 DIN 6499/B <i>ER25 collet DIN 6499/B</i> | 411225.100 |
| Pinza di maschiatura ET-1-25 con compensazione <i>Tapping collet ET-1-25 with compensation</i> | 401225.200 |
| Pinza di maschiatura ER25 con quadro <i>Tapping collet ER25 with square</i> | 411225.200 |
| Flangia di collegamento <i>Quill clamp</i> | |
| Trascinatore <i>Driver</i> | |
| Giunto <i>Joint</i> | |

DOTAZIONE STANDARD STANDARD EQUIPMENT

Chiave *Clamping wrench*





TESTE MULTIMANDRINO AD INTERASSE REGISTRABILE MULTIPLE HEADS WITH ADJUSTABLE CENTRE DISTANCE

FORATURA
DRILLING



MASCHIATURA
TAPPING



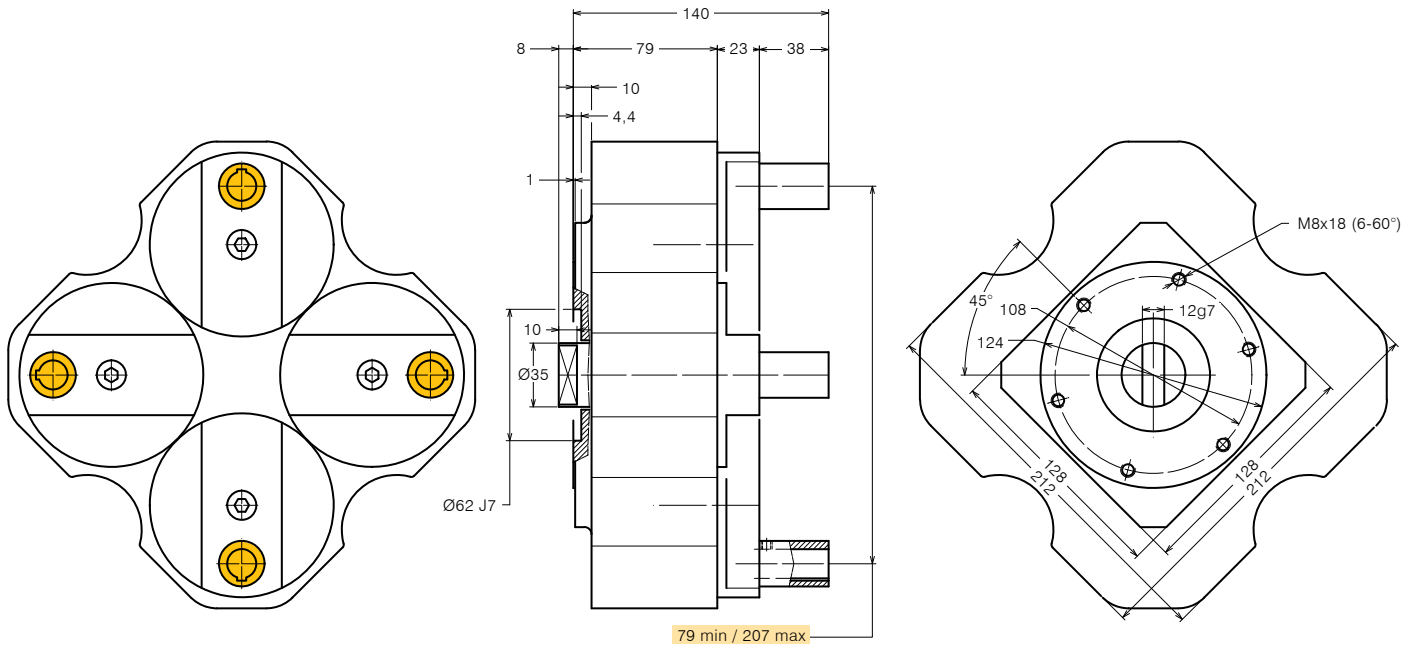
SPECIFICHE TECNICHE TECHNICAL FEATURES

Modello *Type* 117 Codice *Code* 111217.100

| | |
|--|-------------|
| Mandrino DIN 55058 <i>Spindle DIN 55058</i> | Ø 16 |
| Rapporto di trasmissione <i>Transmission ratio</i> | 1:1 |
| Velocità max <i>Max speed</i> | 2500 rpm |
| Potenza max mandrino <i>Spindle max power</i> | 1.1 Kw |
| Carico assiale max <i>Max axial load</i> | 1135 N |
| Peso <i>Weight</i> | 12.2 Kg |
| Lubrificazione a grasso <i>Grease lubricated</i> | |

OPZIONI OPTIONS

| | |
|--|------------|
| Flangia di collegamento <i>Quill clamp</i> | 410107.000 |
| Trascinatore <i>Driver</i> | |
| Giunto <i>Joint</i> | |





TESTE MULTIMANDRINO AD INTERASSE REGISTRABILE MULTIPLE HEADS WITH ADJUSTABLE CENTRE DISTANCE

FORATURA
DRILLING



MASCHIATURA
TAPPING



SPECIFICHE TECNICHE TECHNICAL FEATURES

Modello *Type* 135PM Codice *Code* 111916.100

| | |
|---|--------------|
| Mandrino porta-utensile per pinza <i>Tool-holder for collet</i> | ER 32 |
| Rapporto di trasmissione <i>Transmission ratio</i> | 1:1 |
| Velocità max <i>Max speed</i> | 3000 rpm |
| Coppia <i>Torque</i> | 42 Nm |
| Carico assiale max <i>Max axial load</i> | 2350 N |
| Peso <i>Weight</i> | 10 Kg |
| Lubrificazione a grasso <i>Grease lubricated</i> | |

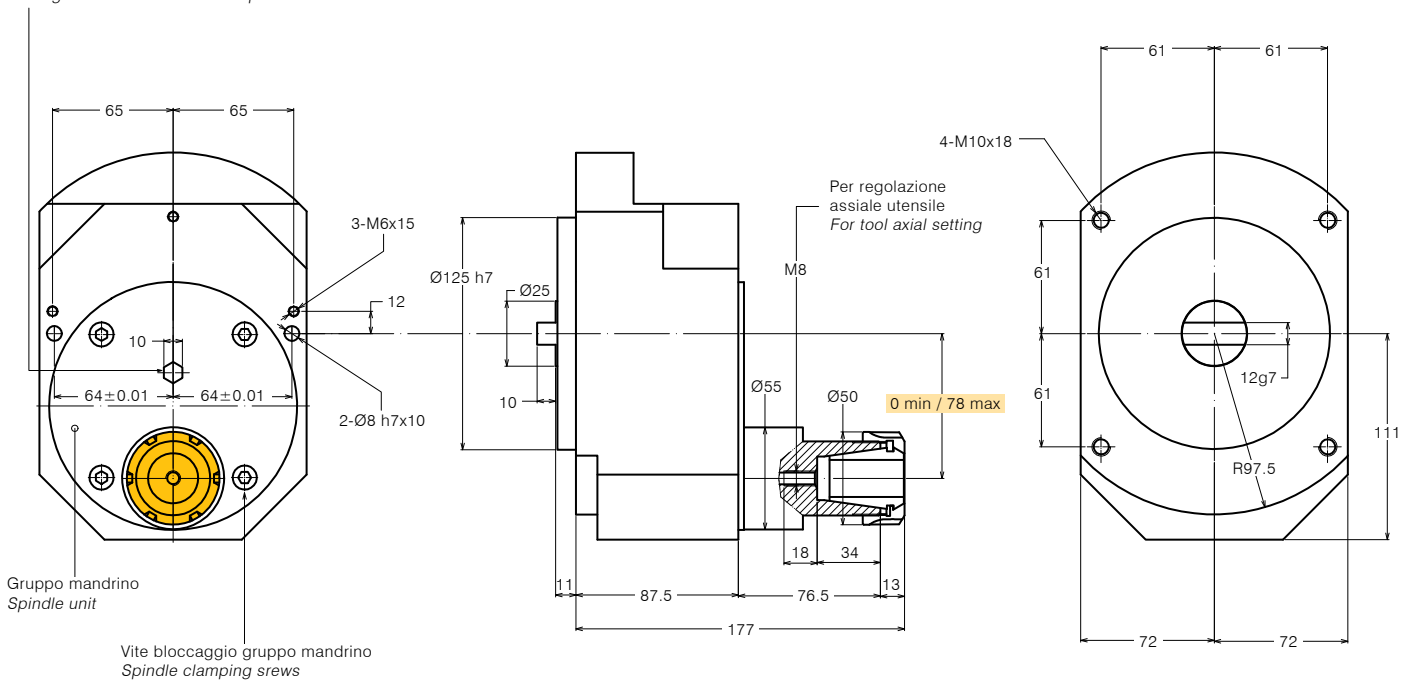
OPZIONI OPTIONS

| | |
|--|------------|
| Pinza ER32 DIN 6499/B <i>ER32 collet DIN 6499/B</i> | 411232.100 |
| Pinza di maschiatura ET-1-32 con compensazione <i>Tapping collet ET-1-32 with compensation</i> | 401232.200 |
| Pinza di maschiatura ER32 con quadro <i>Tapping collet ER32 with square</i> | 411232.200 |
| Flangia di collegamento <i>Quill clamp</i> | |
| Trascinatore <i>Driver</i> | |
| Giunto <i>Joint</i> | |

DOTAZIONE STANDARD STANDARD EQUIPMENT

Chiave *Clamping wrench*

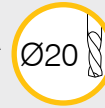
Chiave esagonale per rotazione gruppo mandrino
Exagonal socket for rotation spindle unit





TESTE MULTIMANDRINO AD INTERASSE REGISTRABILE MULTIPLE HEADS WITH ADJUSTABLE CENTRE DISTANCE

FORATURA
DRILLING



MASCHIATURA
TAPPING



SPECIFICHE TECNICHE TECHNICAL FEATURES

Modello *Type* 135P Codice *Code* 111912.100

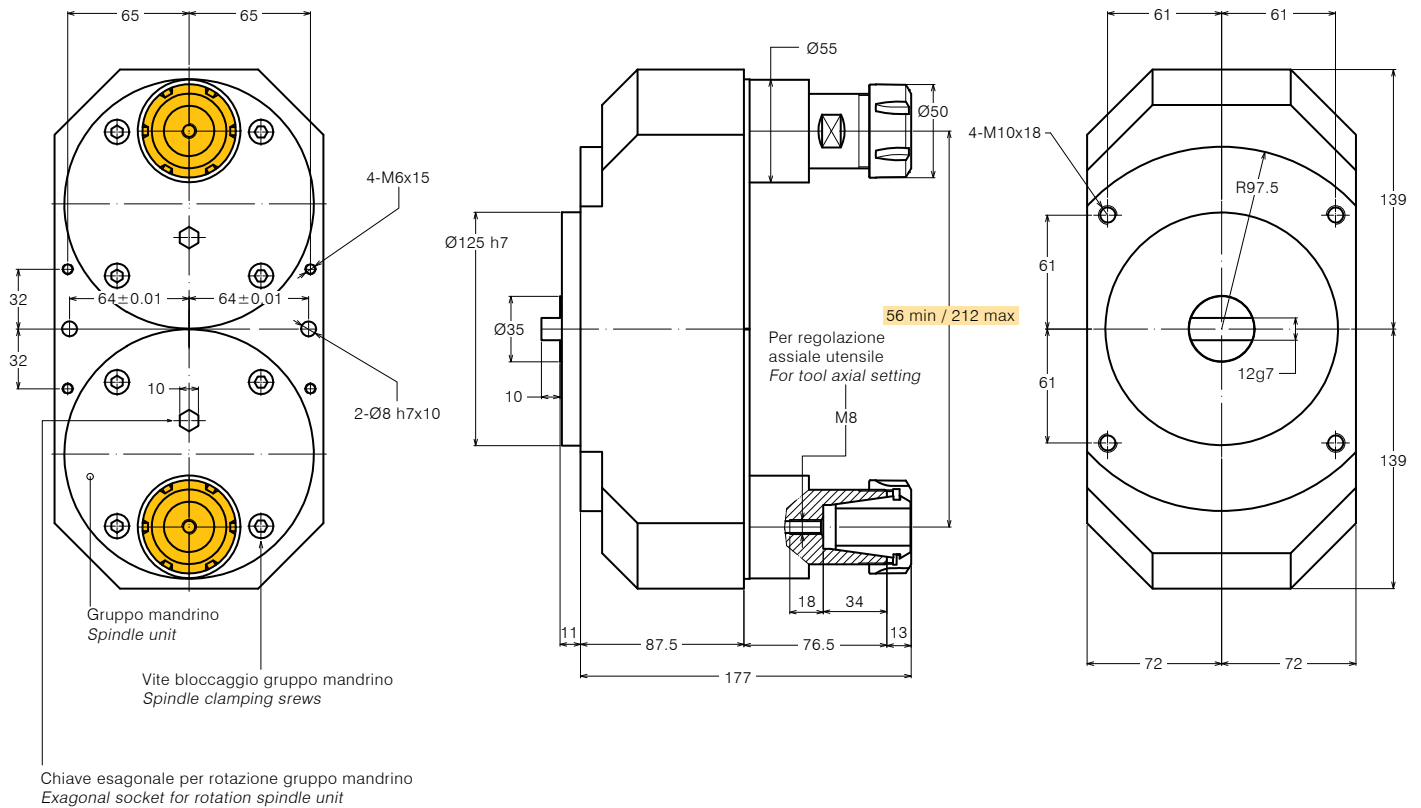
| | |
|---|--------------|
| Mandrino porta-utensile per pinza <i>Tool-holder for collet</i> | ER 32 |
| Rapporto di trasmissione <i>Transmission ratio</i> | 1:1 |
| Velocità max <i>Max speed</i> | 3000 rpm |
| Coppia <i>Torque</i> | 42 Nm |
| Carico assiale max <i>Max axial load</i> | 2350 N |
| Peso <i>Weight</i> | 16.4 Kg |
| Lubrificazione a grasso <i>Grease lubricated</i> | |

OPZIONI OPTIONS

| | |
|--|------------|
| Pinza ER32 DIN 6499/B <i>ER32 collet DIN 6499/B</i> | 411232.100 |
| Pinza di maschiatura ET-1-32 con compensazione <i>Tapping collet ET-1-32 with compensation</i> | 401232.200 |
| Pinza di maschiatura ER32 con quadro <i>Tapping collet ER32 with square</i> | 411232.200 |
| Flangia di collegamento <i>Quill clamp</i> | |
| Trascinatore <i>Driver</i> | |
| Giunto <i>Joint</i> | |

DOTAZIONE STANDARD STANDARD EQUIPMENT

Chiave *Clamping wrench*





TESTE MULTIMANDRINO AD INTERASSE REGISTRABILE MULTIPLE HEADS WITH ADJUSTABLE CENTRE DISTANCE

FORATURA
DRILLING



MASCHIATURA
TAPPING



SPECIFICHE TECNICHE TECHNICAL FEATURES

Modello *Type* 136P Codice *Code* 111913.100

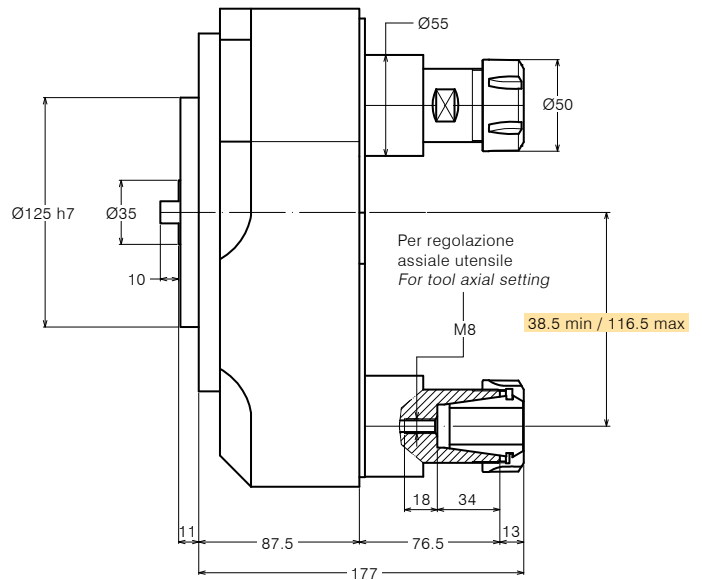
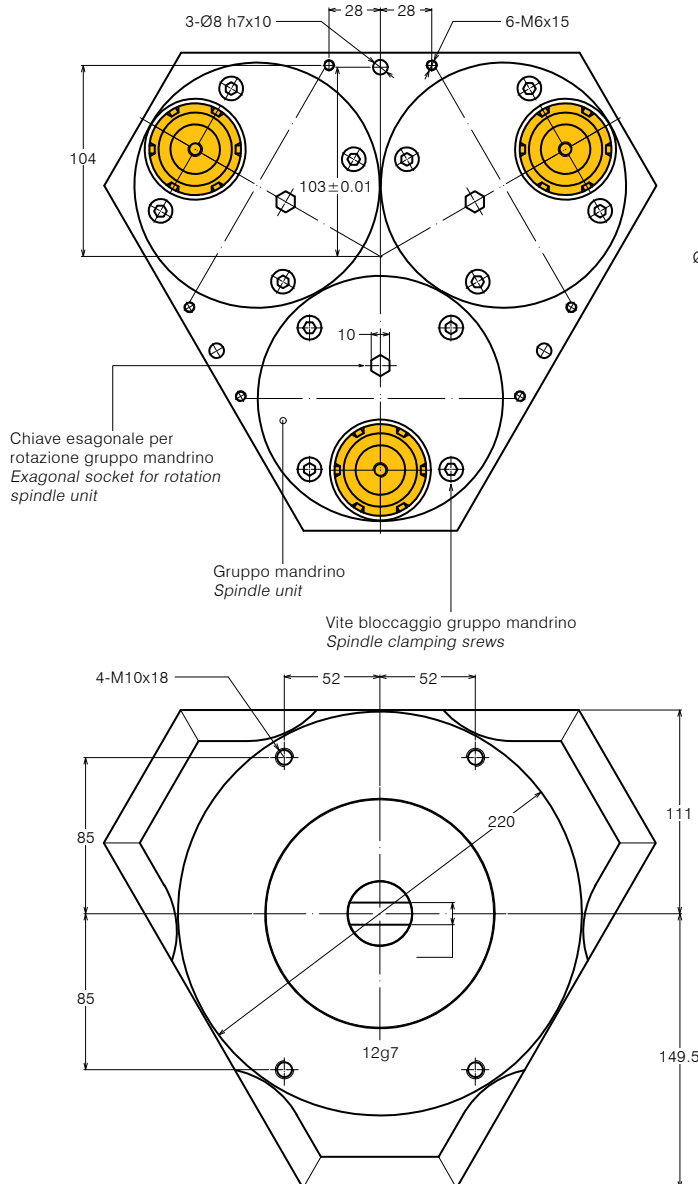
| | |
|---|--------------|
| Mandrino porta-utensile per pinza <i>Tool-holder for collet</i> | ER 32 |
| Rapporto di trasmissione <i>Transmission ratio</i> | 1:1 |
| Velocità max <i>Max speed</i> | 3000 rpm |
| Coppia <i>Torque</i> | 42 Nm |
| Carico assiale max <i>Max axial load</i> | 2350 N |
| Peso <i>Weight</i> | 16.5 Kg |
| Lubrificazione a grasso <i>Grease lubricated</i> | |

OPZIONI OPTIONS

| | |
|--|------------|
| Pinza ER32 DIN 6499/B <i>ER32 collet DIN 6499/B</i> | 411232.100 |
| Pinza di maschiatura ET-1-32 con compensazione <i>Tapping collet ET-1-32 with compensation</i> | 401232.200 |
| Pinza di maschiatura ER32 con quadro <i>Tapping collet ER32 with square</i> | 411232.200 |
| Flangia di collegamento <i>Quill clamp</i> | |
| Trascinatore <i>Driver</i> | |
| Giunto <i>Joint</i> | |

DOTAZIONE STANDARD STANDARD EQUIPMENT

Chiave *Clamping wrench*





TESTE MULTIMANDRINO AD INTERASSE REGISTRABILE MULTIPLE HEADS WITH ADJUSTABLE CENTRE DISTANCE

FORATURA
DRILLING



MASCHIATURA
TAPPING



SPECIFICHE TECNICHE TECHNICAL FEATURES

Modello *Type* 139P Codice *Code* 111915.100

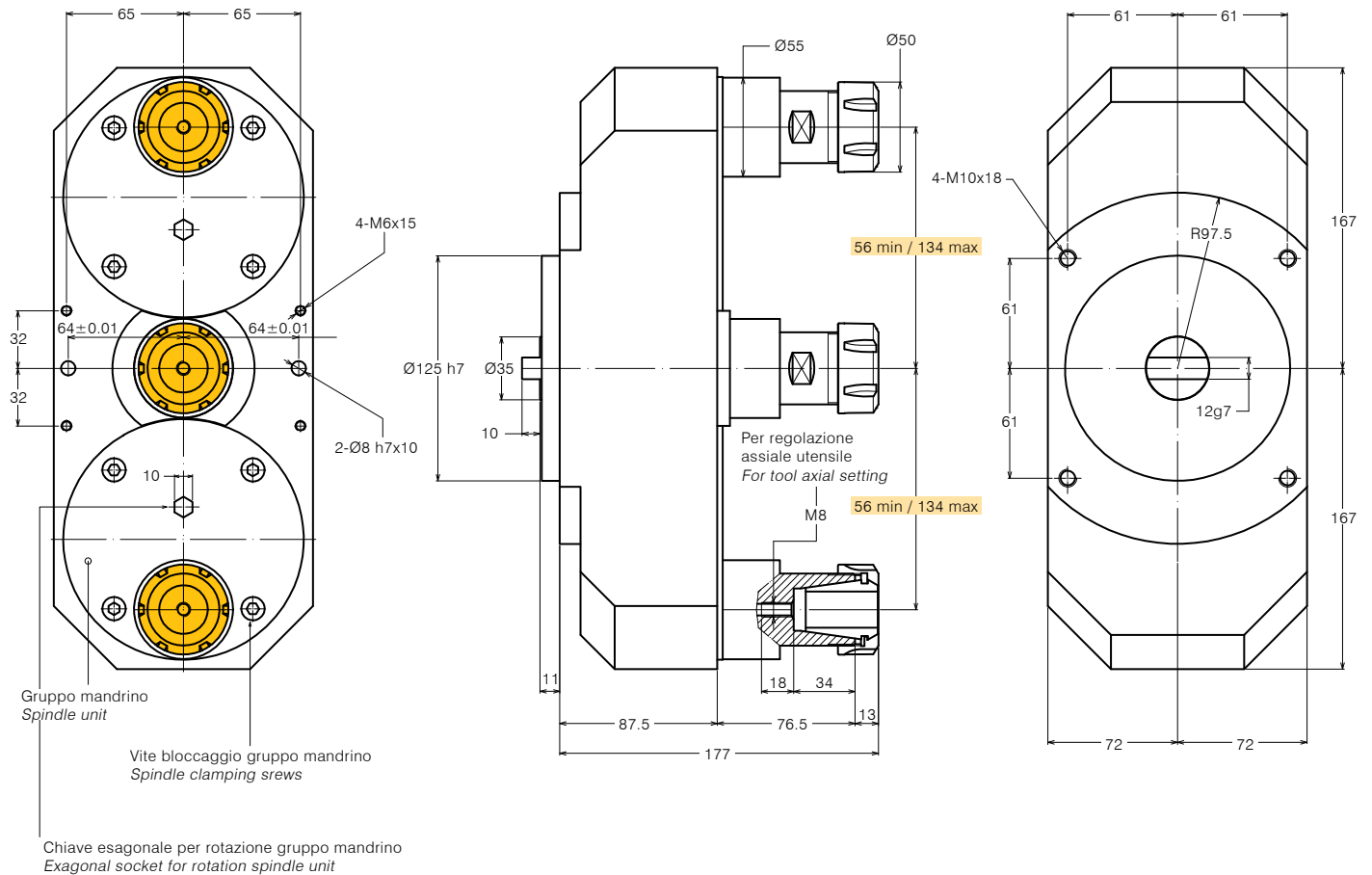
| | |
|---|--------------|
| Mandrino porta-utensile per pinza <i>Tool-holder for collet</i> | ER 32 |
| Rapporto di trasmissione <i>Transmission ratio</i> | 1:1 |
| Velocità max <i>Max speed</i> | 3000 rpm |
| Coppia <i>Torque</i> | 42 Nm |
| Carico assiale max <i>Max axial load</i> | 2350 N |
| Peso <i>Weight</i> | 16.5 Kg |
| Lubrificazione a grasso <i>Grease lubricated</i> | |

OPZIONI OPTIONS

| | |
|--|------------|
| Pinza ER32 DIN 6499/B <i>ER32 collet DIN 6499/B</i> | 411232.100 |
| Pinza di maschiatura ET-1-32 con compensazione <i>Tapping collet ET-1-32 with compensation</i> | 401232.200 |
| Pinza di maschiatura ER32 con quadro <i>Tapping collet ER32 with square</i> | 411232.200 |
| Flangia di collegamento <i>Quill clamp</i> | |
| Trascinatore <i>Driver</i> | |
| Giunto <i>Joint</i> | |

DOTAZIONE STANDARD STANDARD EQUIPMENT

Chiave *Clamping wrench*





TESTE MULTIMANDRINO AD INTERASSE REGISTRABILE MULTIPLE HEADS WITH ADJUSTABLE CENTRE DISTANCE

FORATURA
DRILLING



MASCHIATURA
TAPPING



SPECIFICHE TECNICHE TECHNICAL FEATURES

Modello *Type* 137P Codice *Code* 111914.100

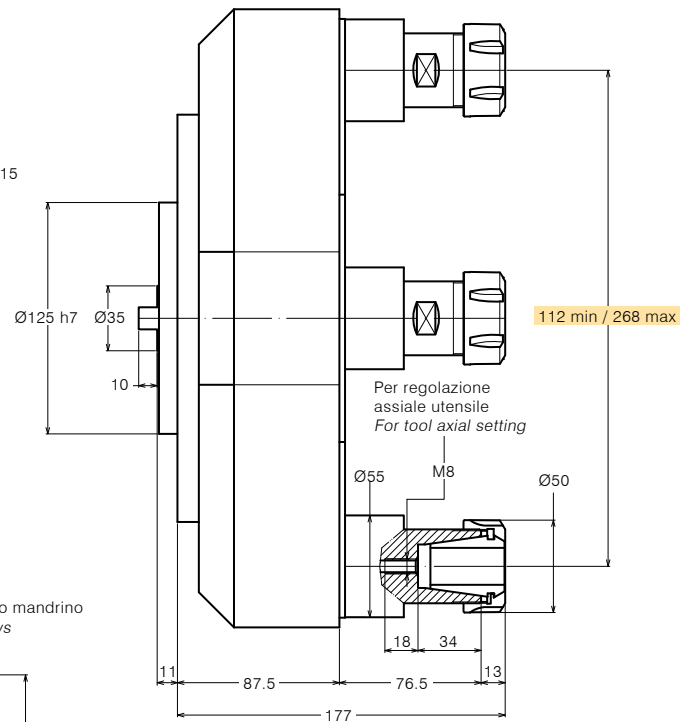
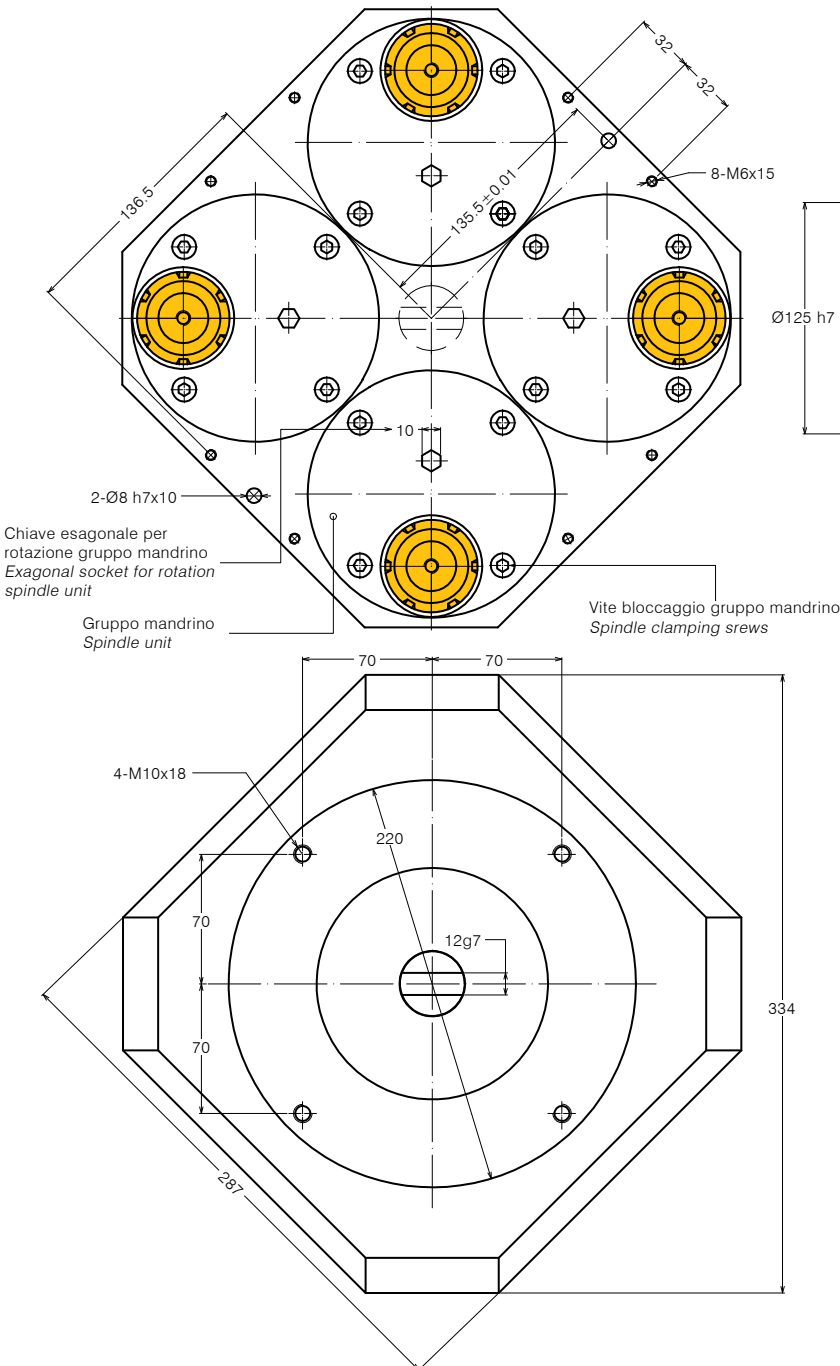
| | |
|---|--------------|
| Mandrino porta-utensile per pinza <i>Tool-holder for collet</i> | ER 32 |
| Rapporto di trasmissione <i>Transmission ratio</i> | 1:1 |
| Velocità max <i>Max speed</i> | 3000 rpm |
| Coppia <i>Torque</i> | 42 Nm |
| Carico assiale max <i>Max axial load</i> | 2350 N |
| Peso <i>Weight</i> | 18 Kg |
| Lubrificazione a grasso <i>Grease lubricated</i> | |

OPZIONI OPTIONS

| | |
|--|------------|
| Pinza ER32 DIN 6499/B <i>ER32 collet DIN 6499/B</i> | 411232.100 |
| Pinza di maschiatura ET-1-32 con compensazione <i>Tapping collet ET-1-32 with compensation</i> | 401232.200 |
| Pinza di maschiatura ER32 con quadro <i>Tapping collet ER32 with square</i> | 411232.200 |
| Flangia di collegamento <i>Quill clamp</i> | |
| Trascinatore <i>Driver</i> | |
| Giunto <i>Joint</i> | |

DOTAZIONE STANDARD STANDARD EQUIPMENT

Chiave *Clamping wrench*



VIACVRETOVÉ HLAVY S NASTAVITEĽNOU
STREDOVOU VZDIALENOSŤOU PRE
NÁROČNÉ ZAŽIENIE

*MULTIPLE HEADS WITH ADJUSTABLE
CENTRE DISTANCE FOR HEAVY DUTY*





TESTE MULTIMANDRINO AD INTERASSE REGISTRABILE PER LAVORAZIONI PESANTI MULTIPLE HEADS WITH ADJUSTABLE CENTRE DISTANCE FOR HEAVY DUTY

BLOCCAGGIO UTENSILE
CLAMPING

Ø13

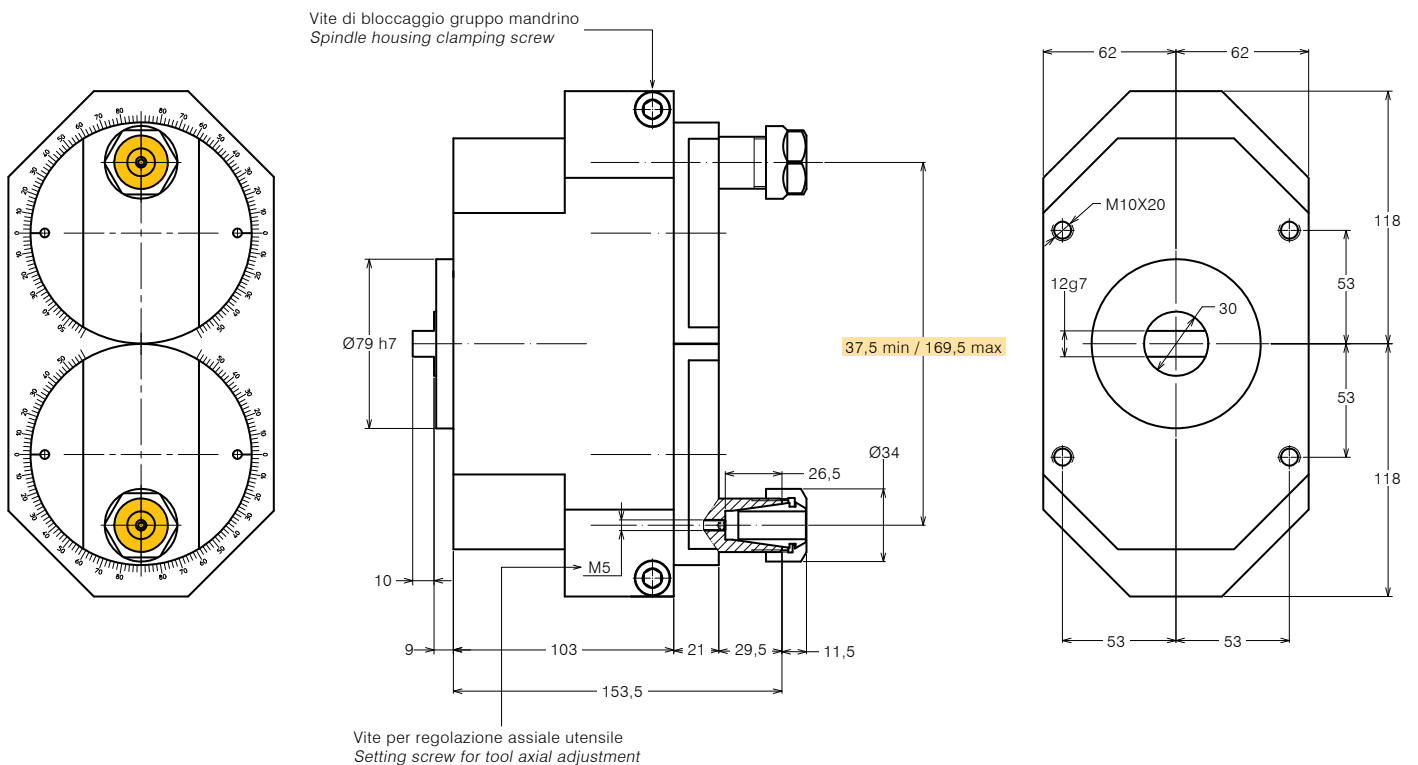
SPECIFICHE TECNICHE TECHNICAL FEATURES

Modello *Type* 902 Codice *Code* 131902.100

| | |
|---|---------------|
| Mandrino porta-utensile per pinza <i>Tool-holder for collet</i> | ER 20 |
| Rotazione presa di forza <i>Main drive rotation</i> | DX / RH |
| Rotazione mandrini <i>Spindles rotation</i> | DX-SX / RH-LH |
| Rapporto di trasmissione <i>Transmission ratio</i> | 1:1 |
| Velocità max <i>Max speed</i> | 2000 rpm |
| Coppia max mandrino <i>Spindle max torque</i> | 15 Nm |
| Carico assiale max <i>Max axial load</i> | 1000 N |
| Peso <i>Weight</i> | 9.5 Kg |
| Lubrificazione a grasso <i>Grease lubricated</i> | |

OPZIONI OPTIONS

| | |
|---|------------|
| Pinza ER20 DIN 6499/B <i>ER20 collet DIN 6499/B</i> | 411220.100 |
| Flangia di collegamento <i>Quill clamp</i> | 410126.000 |
| Trascinatore <i>Driver</i> | |
| Giunto <i>Joint</i> | |





TESTE MULTIMANDRINO AD INTERASSE REGISTRABILE PER LAVORAZIONI PESANTI MULTIPLE HEADS WITH ADJUSTABLE CENTRE DISTANCE FOR HEAVY DUTY

FORATURA
DRILLING



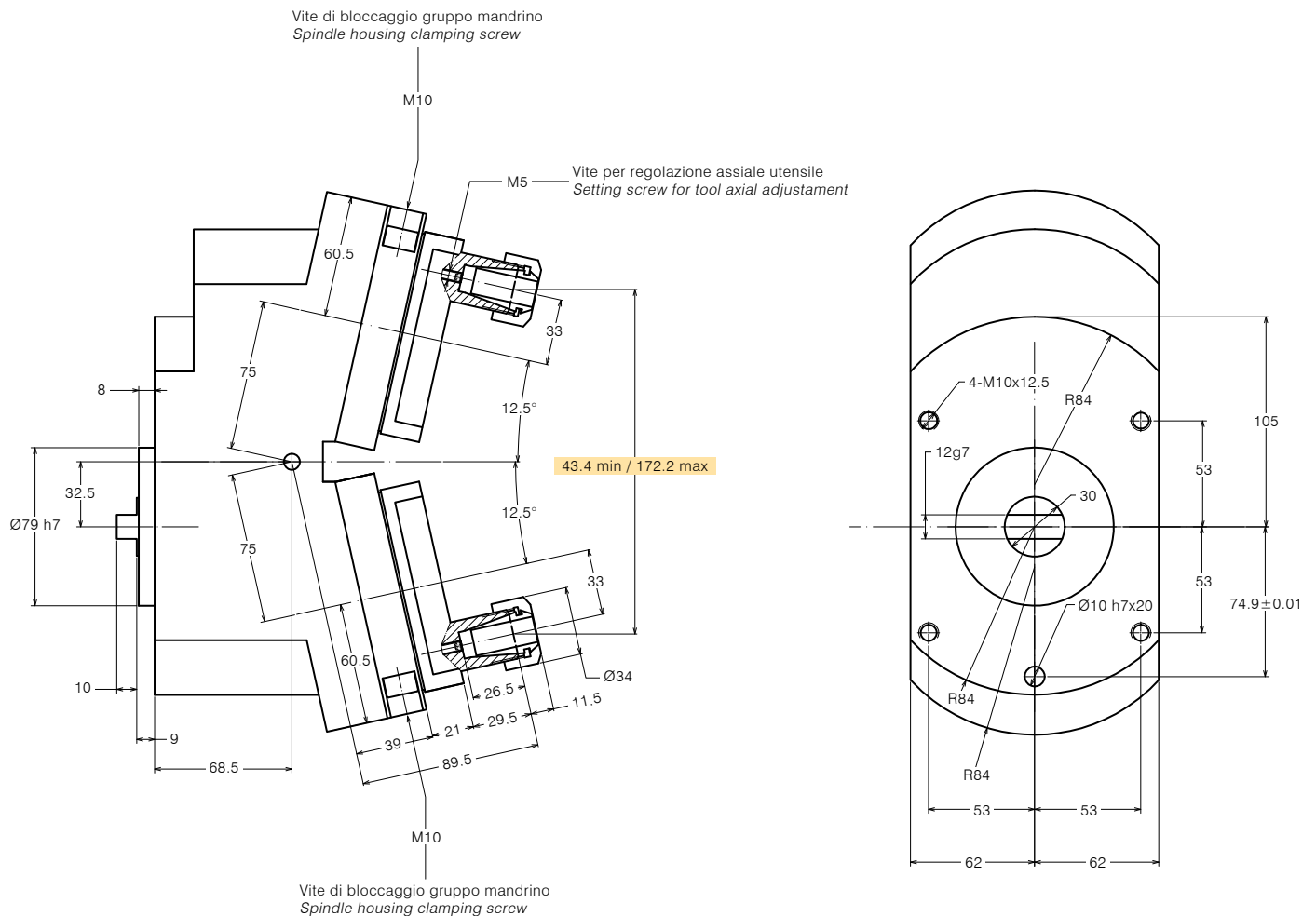
SPECIFICHE TECNICHE TECHNICAL FEATURES

Modello *Type* 906 Codice *Code* 131906.100

| | |
|---|---------------|
| Mandrino porta-utensile per pinza <i>Tool-holder for collet</i> | ER 20 |
| Rotazione presa di forza <i>Main drive rotation</i> | DX / RH |
| Rotazione mandrini <i>Spindles rotation</i> | DX-SX / RH-LH |
| Rapporto di trasmissione <i>Transmission ratio</i> | 1:1 |
| Velocità max <i>Max speed</i> | 3000 rpm |
| Lubrificazione a grasso <i>Grease lubricated</i> | |

OPZIONI OPTIONS

| | |
|---|------------|
| Pinza ER20 DIN 6499/B <i>ER20 collet DIN 6499/B</i> | 411220.100 |
| Flangia di collegamento <i>Quill clamp</i> | 410126.000 |
| Trascinatore <i>Driver</i> | |
| Giunto <i>Joint</i> | |





TESTE MULTIMANDRINO AD INTERASSE REGISTRABILE PER LAVORAZIONI PESANTI MULTIPLE HEADS WITH ADJUSTABLE CENTRE DISTANCE FOR HEAVY DUTY

BLOCCAGGIO UTENSILE
CLAMPING

Ø16

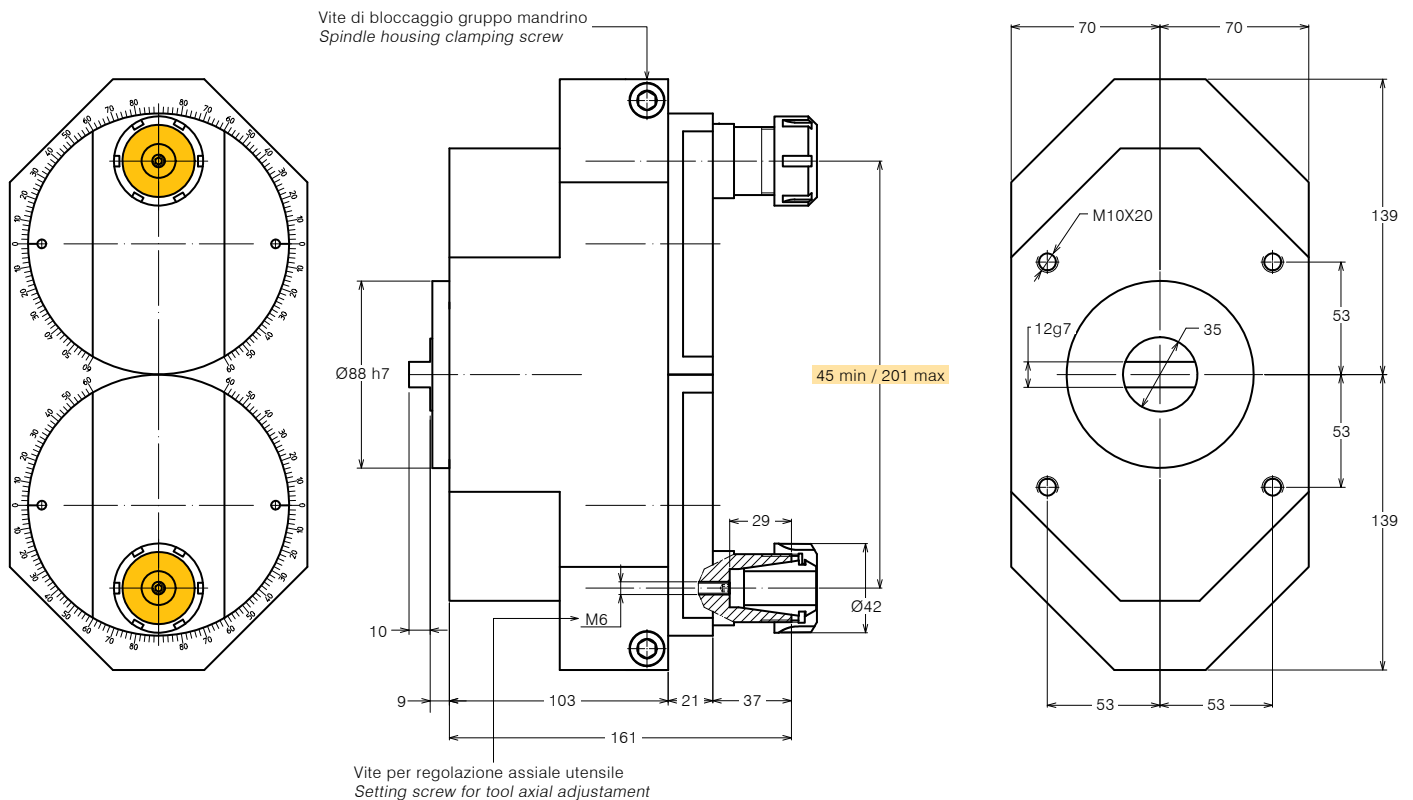
SPECIFICHE TECNICHE TECHNICAL FEATURES

Modello *Type* 901 Codice *Code* 131901.100

| | |
|---|---------------|
| Mandrino porta-utensile per pinza <i>Tool-holder for collet</i> | ER 25 |
| Rotazione presa di forza <i>Main drive rotation</i> | DX / RH |
| Rotazione mandrini <i>Spindles rotation</i> | DX-SX / RH-LH |
| Rapporto di trasmissione <i>Transmission ratio</i> | 1:1 |
| Velocità max <i>Max speed</i> | 2000 rpm |
| Coppia max mandrino <i>Spindle max torque</i> | 16 Nm |
| Carico assiale max <i>Max axial load</i> | 1500 N |
| Peso <i>Weight</i> | 13.7 Kg |
| Lubrificazione a grasso <i>Grease lubricated</i> | |

OPZIONI OPTIONS

| | |
|---|------------|
| Pinza ER25 DIN 6499/B <i>ER25 collet DIN 6499/B</i> | 411225.100 |
| Flangia di collegamento <i>Quill clamp</i> | 410125.000 |
| Trascinatore <i>Driver</i> | |
| Giunto <i>Joint</i> | |
| Chiave <i>Clamping wrench</i> | 410325.000 |





TESTE MULTIMANDRINO AD INTERASSE REGISTRABILE PER LAVORAZIONI PESANTI MULTIPLE HEADS WITH ADJUSTABLE CENTRE DISTANCE FOR HEAVY DUTY

BLOCCAGGIO UTENSILE
CLAMPING



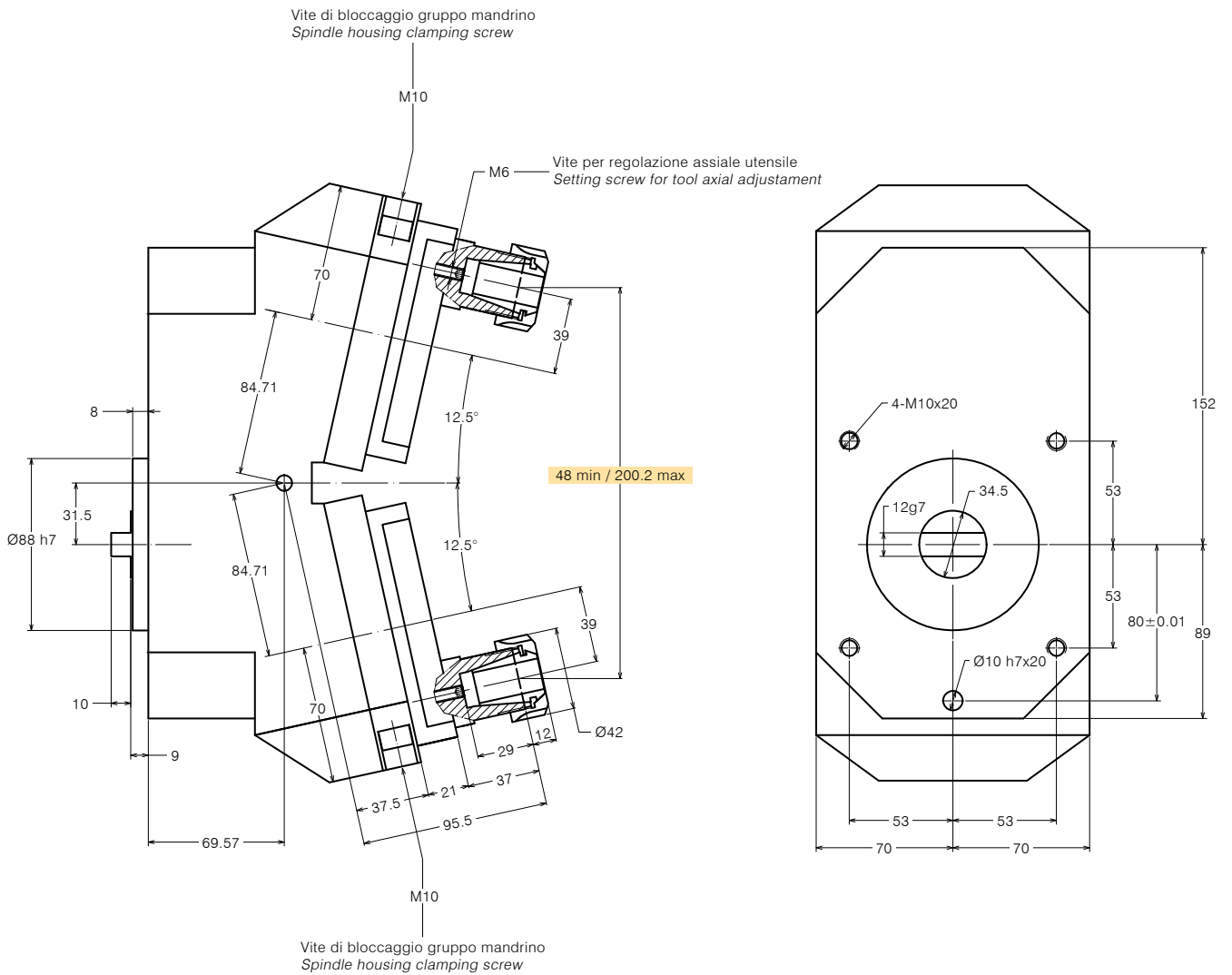
SPECIFICHE TECNICHE TECHNICAL FEATURES

Modello *Type* 905 Codice *Code* 131905.100

| | |
|---|---------------|
| Mandrino porta-utensile per pinza <i>Tool-holder for collet</i> | ER 25 |
| Rotazione presa di forza <i>Main drive rotation</i> | DX / RH |
| Rotazione mandrini <i>Spindles rotation</i> | DX-SX / RH-LH |
| Rapporto di trasmissione <i>Transmission ratio</i> | 1:1 |
| Velocità max <i>Max speed</i> | 3000 rpm |
| Coppia max mandrino <i>Spindle max torque</i> | 15 Nm |
| Lubrificazione a grasso <i>Grease lubricated</i> | |

OPZIONI OPTIONS

| | |
|---|------------|
| Pinza ER25 DIN 6499/B <i>ER25 collet DIN 6499/B</i> | 411225.100 |
| Flangia di collegamento <i>Quill clamp</i> | 410125.000 |
| Trascinatore <i>Driver</i> | |
| Giunto <i>Joint</i> | |
| Chiave <i>Clamping wrench</i> | 410325.000 |





TESTE MULTIMANDRINO AD INTERASSE REGISTRABILE PER LAVORAZIONI PESANTI MULTIPLE HEADS WITH ADJUSTABLE CENTRE DISTANCE FOR HEAVY DUTY

BLOCCAGGIO UTENSILE
CLAMPING

Ø20

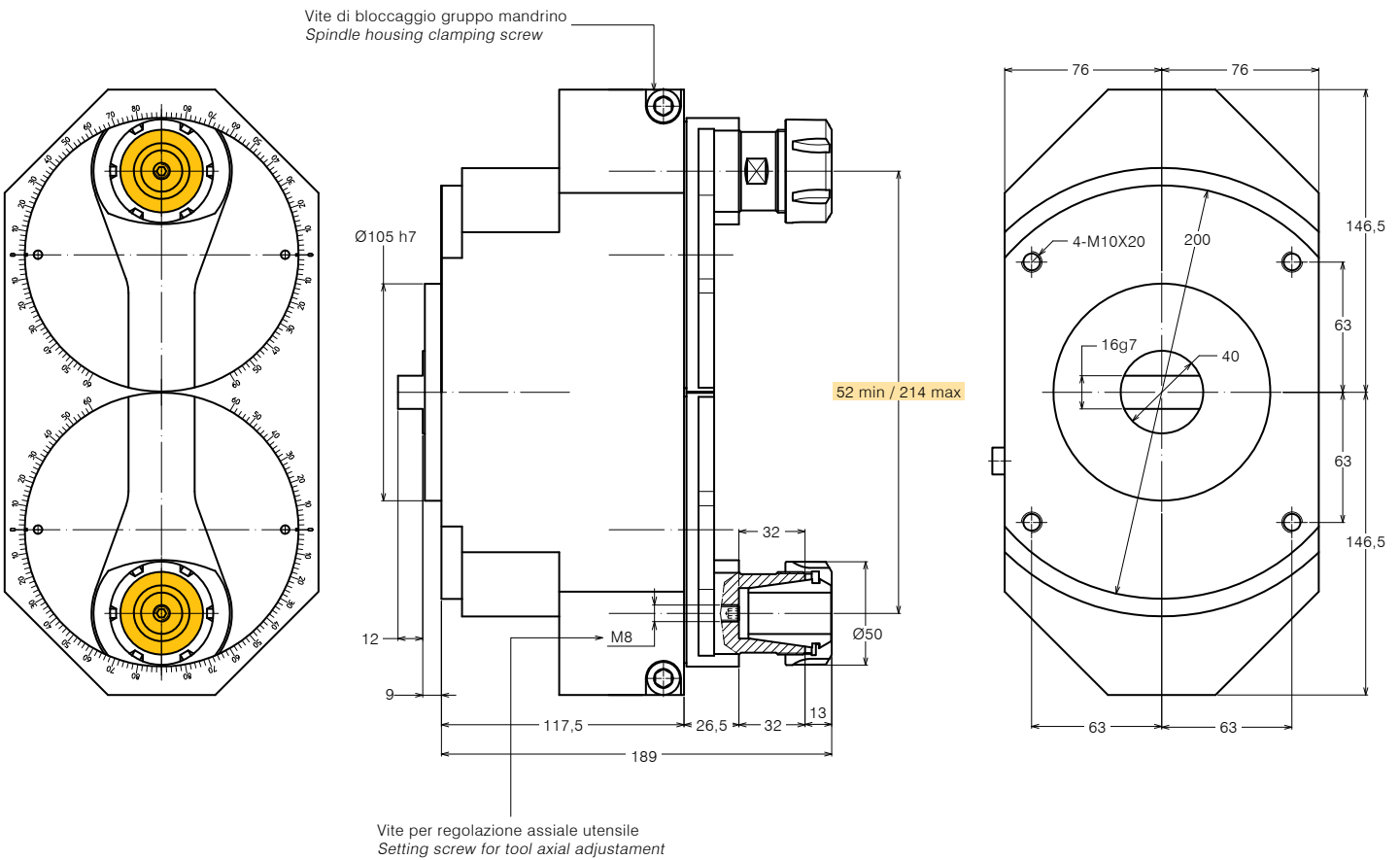
SPECIFICHE TECNICHE TECHNICAL FEATURES

Modello *Type* 903 Codice *Code* 131903.100

| | |
|---|---------------|
| Mandrino porta-utensile per pinza <i>Tool-holder for collet</i> | ER 32 |
| Rotazione presa di forza <i>Main drive rotation</i> | DX / RH |
| Rotazione mandrini <i>Spindles rotation</i> | DX-SX / RH-LH |
| Rapporto di trasmissione <i>Transmission ratio</i> | 1:1 |
| Velocità max <i>Max speed</i> | 2000 rpm |
| Coppia max mandrino <i>Spindle max torque</i> | 30 Nm |
| Carico assiale max <i>Max axial load</i> | 2500 N |
| Peso <i>Weight</i> | 18.3 Kg |
| Lubrificazione a grasso <i>Grease lubricated</i> | |

OPZIONI OPTIONS

| | |
|---|------------|
| Pinza ER32 DIN 6499/B <i>ER32 collet DIN 6499/B</i> | 411232.100 |
| Flangia di collegamento <i>Quill clamp</i> | 410135.000 |
| Trascinatore <i>Driver</i> | |
| Giunto <i>Joint</i> | |
| Chiave <i>Clamping wrench</i> | 410332.000 |





TESTE MULTIMANDRINO AD INTERASSE REGISTRABILE PER LAVORAZIONI PESANTI MULTIPLE HEADS WITH ADJUSTABLE CENTRE DISTANCE FOR HEAVY DUTY

APPENDICE TECNICA
TECHNICAL SUPPLEMENT

REGISTRAZIONE DELL'INTERASSE CENTRE DISTANCE ADJUSTMENT

Per impostare l'interasse di lavoro richiesto allentare la vite **1 (Fig. 1)** di ciascun gruppo mandrino registrabile e ruotarli nello stesso senso fino ad ottenere la misura desiderata.

To set-up the centre distance between the spindles, unscrew the screw **1 (Fig. 1)** of each spindle unit and rotate them in the same direction, until the required distance is obtained.

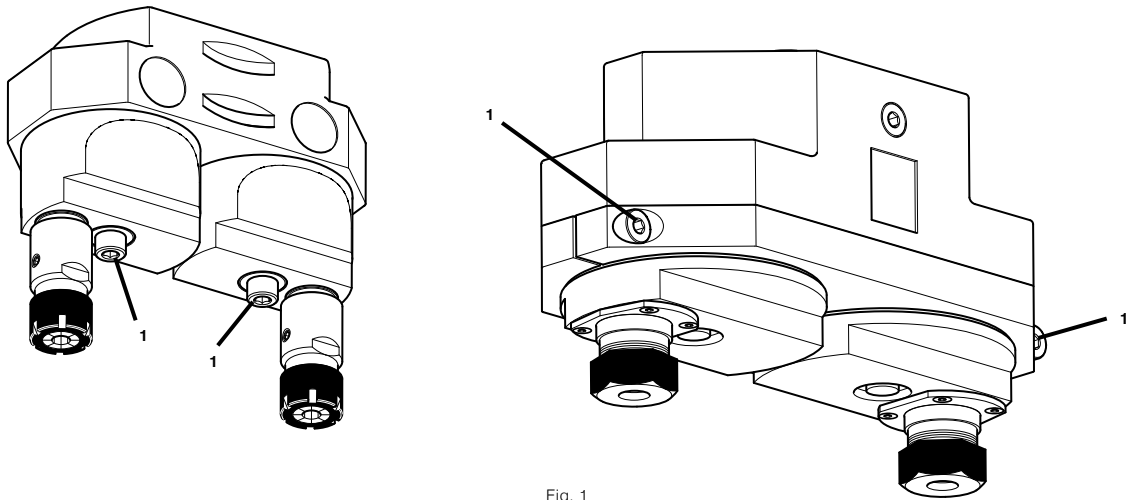


Fig. 1

Al fine di bilanciare le forze durante la lavorazione, il posizionamento dei mandrini, deve essere eseguito come mostrato **(Fig. 2)**.

Al termine dell'operazione, mediante chiave dinamometrica serrare la vite **1 (Fig. 1)** di ciascun gruppo mandrino registrabile alla coppia riportata in **Tabella**.

In order to balance the forces during machining operation, the positioning of the spindles must be followed as shown **(Fig. 2)**.

At the end of this operation fasten the screw **1 (Fig. 1)** of each spindle unit using a torque wrench to reach the torque shown in **Table**.

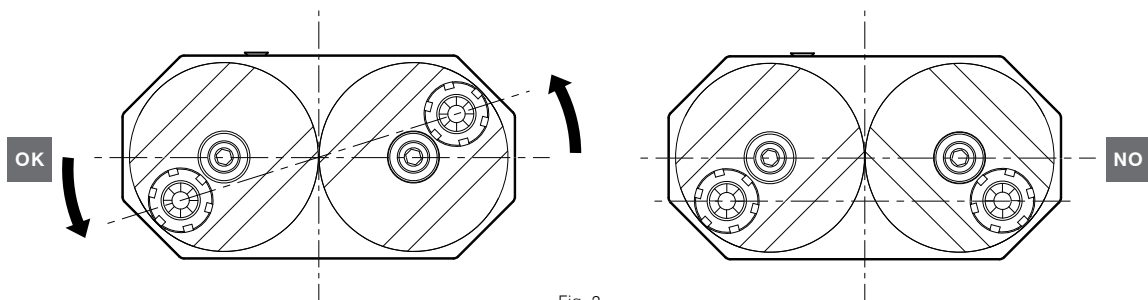
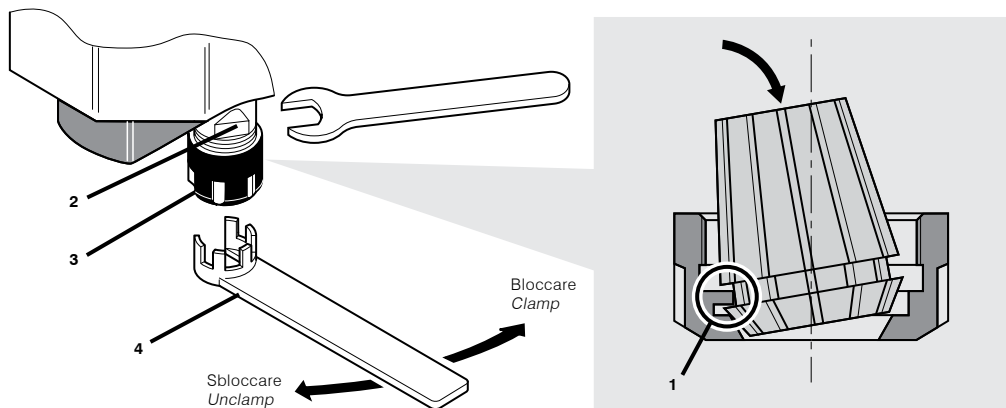


Fig. 2

MONTAGGIO UTENSILI TOOLS ASSEMBLING

Se la testa è equipaggiata con Mandrino porta-utensile per pinza DIN 6499 forma B, occorre inserire manualmente la pinza all'interno della ghiera prestando attenzione al corretto aggancio dell'estrattore **1**.

*If the chosen head has the spindles for ER collet DIN 6499 shape B, insert manually the ER collet inside the nut, being careful to hook the extractor correctly **1**.*



Il bloccaggio dell'utensile avviene tenendo fermo il mandrino con una chiave fissa inserita nella presa di chiave **2** presente sul mandrino e serrando la ghiera **3** tramite la chiave **4**.

Il tipo di ghiera varia in funzione della gamma di testa su cui è montato il mandrino. In Tabella sono indicati i valori consigliati per la coppia di serraggio dei vari tipi di ghiera.

*The tool must be clamped keeping the spindle still, using an open-wrench inserted in the spindle key flat **2** and clamping the nut **3** with a proper wrench **4**.*

The type of nut varies depending on the head type on which the spindle is assembled. Table shows the recommended values for the clamping torque in relation to the various types of nuts.

REGISTRAZIONE E BLOCCAGGIO UTENSILI TOOLS ADJUSTMENT AND CLAMPING

Tutte le teste registrabili con i mandrini per pinza ER hanno la possibilità, per le operazioni di foratura, di registrare assialmente l'utensile attraverso la vite **1** (**Fig. 3**), posta sul fondo della sede pinza.

Tutte le teste registrabili con i mandrini per pinza ER hanno delle viti **2** (**Fig. 4**) sul mandrino che devono essere utilizzate per bloccare il quadro del maschio nelle operazioni di maschiatura.

*All adjustable heads with spindle for ER collet have the possibility, for drilling operations, to adjust axial tool length, using screw ref **1** (**Fig. 3**).*

*All adjustable heads with spindle for ER collet, have two screws ref **2** (**Fig. 4**) that must be used for clamping tap square during tapping operations.*

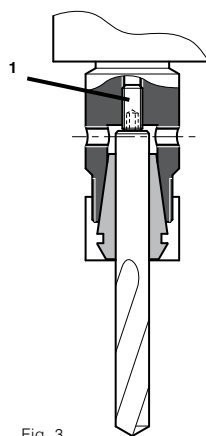


Fig. 3

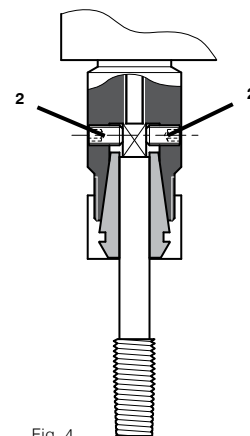


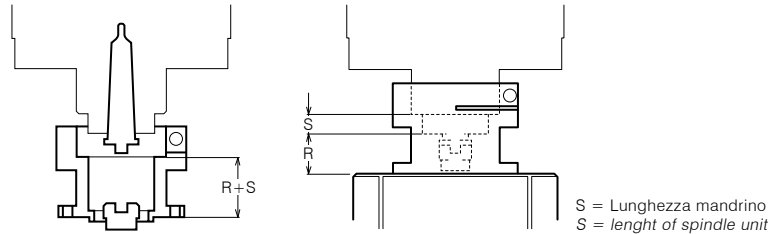
Fig. 4



TESTE MULTIMANDRINO AD INTERASSE REGISTRABILE PER LAVORAZIONI PESANTI
MULTIPLE HEADS WITH ADJUSTABLE CENTRE DISTANCE FOR HEAVY DUTY

APPENDICE TECNICA
 TECHNICAL SUPPLEMENT

APPLICAZIONE MOUNTING INSTRUCTION



TESTE TIPO MINI 1 - MINI 2 - MINI 3 - MINI 3L - MINI 4
HEADS TYPE MINI 1 - MINI 2 - MINI 3 - MINI 3L - MINI 4

| CODICE TRASCINATORE DRIVER CODE | CONO MORSE MORSE TAPER | CONO DIN 238 TAPER DIN 238 | MANDRINO DIN 55058 SPINDLE DIN 55058 | R |
|------------------------------------|---------------------------|-------------------------------|---|------|
| 415101.008 | 1 | | | 32 |
| 415102.008 | 2 | | | 33.5 |
| 415103.008 | 3 | | | 28.5 |
| 415210.008 | | B10 | | 32 |
| 415212.008 | | B12 | | 33 |
| 415216.008 | | B16 | | 30.5 |
| 415218.008 | | B18 | | 33.5 |
| 415316.008 | | | 16 | 23 |
| 415320.008 | | | 20 | 23 |

TESTE TIPO 801M - 801 - 803 - 812 - 811 - 801/7 - 802M - 802 - 807 - 806 - 804 - 805 - 802/7
HEADS TYPE 801M - 801 - 803 - 812 - 811 - 801/7 - 802M - 802 - 807 - 806 - 804 - 805 - 802/7

| CODICE TRASCINATORE DRIVER CODE | CONO MORSE MORSE TAPER | CONO DIN 238 TAPER DIN 238 | MANDRINO DIN 55058 SPINDLE DIN 55058 | R |
|------------------------------------|---------------------------|-------------------------------|---|------|
| 415101.008 | 1 | | | 32 |
| 415102.008 | 2 | | | 33.5 |
| 415103.008 | 3 | | | 28.5 |
| 415104.008 | 4 | | | 28 |
| 415210.008 | | B10 | | 32 |
| 415212.008 | | B12 | | 33 |
| 415216.008 | | B16 | | 30.5 |
| 415218.008 | | B18 | | 33.5 |
| 415224.008 | | B18 | | 35 |
| 415316.008 | | | 16 | 23 |
| 415320.008 | | | 20 | 23 |
| 415328.008 | | | 20 | 24.5 |

TESTE TIPO 115PM - 115P - 116P - 117P - 115 - 116 - 117
HEADS TYPE 115PM - 115P - 116P - 117P - 115 - 116 - 117

| CODICE TRASCINATORE DRIVER CODE | CONO MORSE MORSE TAPER | CONO DIN 238 TAPER DIN 238 | MANDRINO DIN 55058 SPINDLE DIN 55058 | R |
|------------------------------------|---------------------------|-------------------------------|---|------|
| 415103.012 | 3 | | | 35.5 |
| 415104.012 | 4 | | | 37 |
| 415105.012 | 5 | | | 30 |
| 415224.012 | | B24 | | 37 |
| 415320.012 | | | 20 | 25 |
| 415328.012 | | | 28 | 26.5 |
| 415336.012 | | | 36 | 26.5 |

ŠPECIÁLNE HLAVY

SPECIAL HEADS



APPLICAZIONE

Quando le teste serie standard presenti a catalogo non riescono a soddisfare le esigenze produttive che l'utilizzatore intende affrontare, progettiamo e costruiamo soluzioni su misura in esecuzione speciale che risolvono le più elevate esigenze tecnologiche.

APPLICATION

Whenever the standard heads series in the catalogue do not suit the user's production requirements then special, we design and manufacture tailor-made solution in special execution, that solve the higher technological needs. We match the tool to the workpiece and the machine.

ANALISI

Eseguiamo uno studio di fattibilità che individui la soluzione tecnica ottimale e garantisca preventivamente le prestazioni richieste.

ANALYSIS

We carry out a feasibility study, to ensure required performance which identifies the best technical solution and grant the required performance.

DAL PROGETTO AL PROCESSO

Ci prendiamo cura di tutte le fasi di sviluppo del prodotto, eseguendo il ciclo di:

- progettazione
- produzione
- montaggio
- controllo
- collaudo

FROM DESIGN TO MANUFACTURING

We take care of all phases of product development, following:

- design
- manufacturing process
- assembling
- testing

CARATTERISTICHE

- possono effettuare lavorazioni di foratura, maschiatura, fresatura, barenatura, recessitura su un'ampia gamma di materiali ferrosi e non
- sono applicabili su centri di lavoro con attacco DIN 69871, BT, HSK, CAT, DIN 2080, CAPTO, macchine convenzionali, alesatrici, fresatrici, maschiatrici, macchine speciali da produzione, transfer, trapani, foratrici e unità
- mandrino porta-utensile per pinze ER DIN 6499, DIN 55058, DIN 1895, ABS, HSK, ISO
- lubrificazione a grasso, a circolazione d'olio o micronebbia d'olio
- collaudo dinamico e certificato di controllo, emesso in sala metrologica climatizzata ad una temperatura di 20° ed una umidità del 50% dopo una stabilizzazione per 24 ore.

FEATURES

- for drilling, tapping and milling operations on ferrous and non-ferrous metals.
- can be used on vertical or horizontal machining centres with SK 69871, BT, CAT, DIN 2080, HSK, CAPTO input drive shank, boring machines, milling machines, tapping machines, transfer machines, drilling machines, units and special machines
- output spindles for: ER collet DIN 6499, DIN 55058, DIN 1895, ABS, HSK, ISO
- available with grease, oil or microfog lubrication
- dynamic testing and dimensional certificate, issued by climatized metrological room with at 20° and 50% of umidity after a 24 hours stabilization.

