

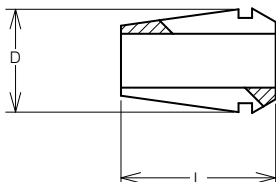
PRÍSLUŠENSTVO PRE VŔTANIE A ZÁVITOVANIE

*DRILLING AND TAPPING
ACCESSORIES*



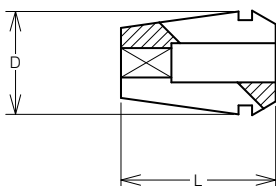


PINZE ER DIN 6499/B ER COLLETS DIN 6499/B



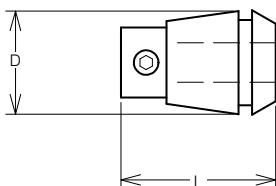
CODICE CODE	CAPACITÀ SIZE RANGE	SERRAGGIO GRIPPING RANGE	D	L
411208.100	1-5	-0,5	8,5	13,5
411211.100	1-7	-0,5	11,5	18
411216.100	1-10	-1	17	27
411220.100	2-13	-1	21	31
411225.100	2-16	-1	26	35
411232.100	3-20	-1	33	40
411240.100	4-26	-1	41	46

PINZE ER DI MASCHIATURA CON QUADRO ER TAPPING COLLETS WITH SQUARE



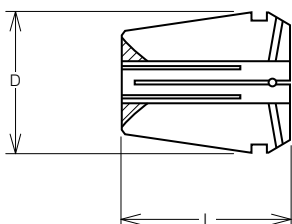
CODICE CODE	Ø MAX GAMBO MASCHIO MAX TAP SHANK Ø	PER MASCHI FOR TAPS	D	L
411211.200	6	M3-M8	11,5	18
411216.200	8	M3-M10	17	27
411220.200	10	M3-M12	21	31
411225.200	12	M3-M16	26	35
411232.200	16	M4-M20	33	40
411240.200	20	M5-M27	41	46

PINZE ER DI MASCHIATURA CON COMPENSAZIONE A TRAZIONE ER TAPPING COLLETS WITH TRACTION COMPENSATION



CODICE CODE	Ø MAX GAMBO MASCHIO MAX TAP SHANK Ø	COMPENSAZIONE COMPENSATION	D	L
401216.200	6	7	17	27
401220.200	7	7	21	31
401225.200	10	8	26	34
401232.200	12	10	33	43
401240.200	16	13	41	54

PINZE ER A TENUTA STAGNA WATERTIGHT ER COLLETS



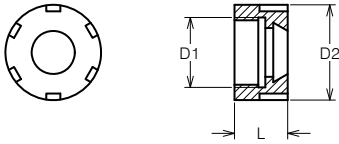
CODICE CODE	CAPACITÀ CAPACITY	SERRAGGIO GRIPPING RANGE	D	L
411211.10R	1 ÷ 7	0,5	11,5	18
411216.10R	1 ÷ 10	0,5	17	27,5
411220.10R	1 ÷ 13	0,5	21	31,5
411225.10R	1 ÷ 16	0,5	26	34
411232.10R	2 ÷ 20	0,5	33	40
411240.10R	4 ÷ 26	0,5	41	46



ACCESSORI DI FORATURA E MASCHIATURA DRILLING AND TAPPING ACCESSORIES

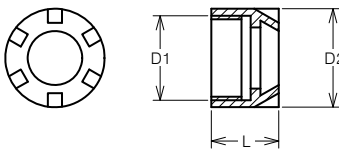
GHIERE E MANICOTTI A CAMBIO RAPIDO NUTS AND QUICK CHANGE SLEEVES

GHIERE ER TIPO UM ER UM NUTS



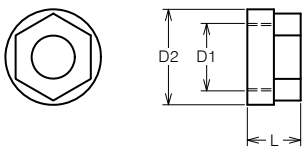
CODICE CODE	CODICE PINZA COLLET CODE	CODICE CHIAVE WRENCH CODE	D1	D2	L
414822.016	411216.100	410316.000	M22x1,5	28	17
414825.020	411220.100	410320.000	M25x1,5	34	19
414832.025	411225.100	410325.000	M32x1,5	42	20
414840.032	411232.100	410332.000	M40x1,5	50	22

GHIERE ER TIPO MINI ER MINI NUTS



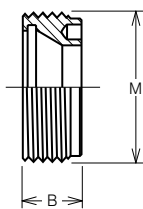
CODICE CODE	CODICE PINZA COLLET CODE	CODICE CHIAVE WRENCH CODE	D1	D2	L
414510.008	411208.100	410208.000	M10x0,75	12	11
414513.011	411211.100	410211.000	M13x0,75	16	11
414519.016	411216.100	410216.000	M19x1	22	17
414524.020	411220.100	410220.000	M24x1	28	19
414530.025	411225.100	410225.000	M30x1	35	20

GHIERE ER TIPO ESAGONALE ER NUTS EXAGONAL TYPE



CODICE CODE	CODICE PINZA COLLET CODE	D1	D2	L
414614.011	411211.100	M14x0,75	19	11
414622.016	411216.100	M22x1,5	28	17
414625.020	411220.100	M25x1,5	34	19

GHIERE ER CON FILETTO ESTERNO ER NUTS WITH EXTERNAL THREAD



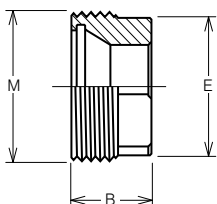
CODICE CODE	B	M
414718.011	6	18x1
414724.016	8	24x1
414728.020	11	28x1.5
414732.025	12,5	32x1.5
414740.032	14	40x1.5



ACCESSORI DI FORATURA E MASCHIATURA DRILLING AND TAPPING ACCESSORIES

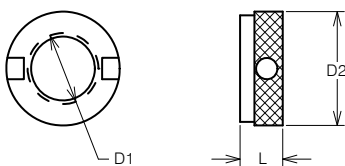
GHIERE E MANICOTTI A CAMBIO RAPIDO NUTS AND QUICK CHANGE SLEEVES

GHIERE ER CON FILETTO ESTERNO A PRESA ESAGONALE ER NUTS WITH EXTERNAL THREAD



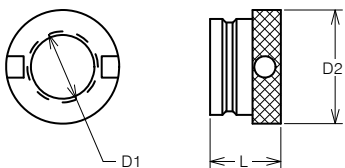
CODICE CODE	E	B	M
414718.011E	15	9	18x1
414724.016E	19	12	24x1
414728.020E	22	13	28x1.5
414732.025E	27	16.5	32x1.5
414740.032E	32	19	40x1.5
414750.040E	42	19	50x1.5

GHIERE DIN 6327 DIN 6327 NUTS



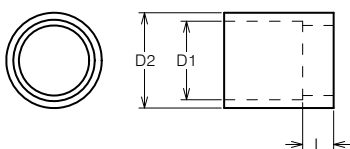
CODICE CODE	D1	D2	L
414308.000	Tr8x1	14,8	5
414310.000	Tr10x1,5	17,8	6
414312.000	Tr12x1,5	19,7	6
414316.000	Tr16x1,5	24,6	12
414320.000	Tr20x2	31,6	12
414328.000	Tr28x2	39,6	12

GHIERE DIN 6327 PER MANICOTTI A CAMBIO RAPIDO DIN 6327 NUTS FOR QUICK CHANGE SLEEVES



CODICE CODE	CODICE MANICOTTO SLEEVE CODE	D1	D2	L
414416.000	1	Tr16x1,5	26	18,5
414420.000	1	Tr20x2	33	20
414428.000	2	Tr28x2	42	22

MANICOTTI A CAMBIO RAPIDO (TIPO CORTO) QUICK CHANGE SLEEVES (SHORT PATTERN)



CODICE CODE	PER MANDRINI DIN 55058 FOR DIN 55058 SPINDLES	D1	D2	L
402922.016	Ø16	22	27	9,5
402928.020	Ø20	28	34	11
402937.028	Ø28	34,5	41	12

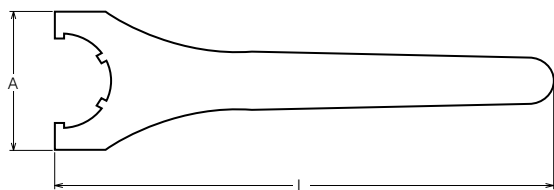


CHIAVI ER PER GHIERE MINI ER MINI NUT WRENCHES



CODICE <i>CODE</i>	CODICE GHIERA <i>NUT CODE</i>	A	L
410208.000	414510.008	13	75
410211.000	414513.011	17	96
410216.000	414519.016	23	118
410220.000	414524.020	28	130
410225.000	414530.025	35	141

CHIAVI ER PER GHIERE ER WRENCHES



CODICE <i>CODE</i>	CODICE GHIERA <i>NUT CODE</i>	A	L
410316.000	414822.016	50	160
410320.000	414825.020	55	180
410325.000	414832.025	65	210
410332.000	414840.032	75	250
410340.000	414850.040	90	290

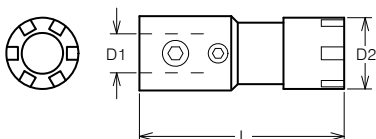
CHIAVI ER PER GHIERE CON FILETTO ESTERNO ER WRENCHES - EXTERNAL THREAD



CODICE <i>CODE</i>	CODICE GHIERA <i>NUT CODE</i>	A	L
410411.000	414718.011	19	96
410416.000	414724.016	25	118
410420.000	414728.020	28	123
410425.000	414732.025	30	139

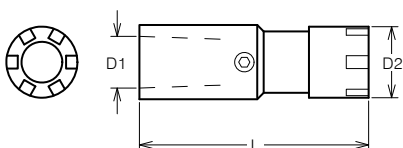


MANDRINI PORTA PINZA ATTACCO CILINDRICO SPINDLE COLLET CHUCK, CYLINDRICAL CONNECTION



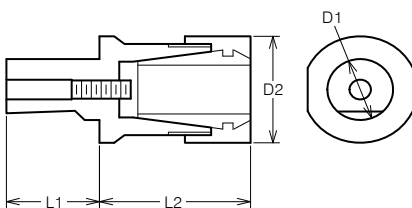
CODICE CODE	CODICE PINZA COLLET CODE	CODICE CHIAVE WRENCH CODE	D1	D2	L
403005.008	411208.100	410208.000	5	12	31
403007.008	411208.100	410208.000	7	12	39,5
403007.011	411211.100	410211.000	7	16	44
403012.016	411216.100	410216.000	12	22	61
403012.020	411220.100	410220.000	12	28	68
403015.020	411220.100	410220.000	15	28	64,5

MANDRINI PORTA PINZA ATTACCO CONO DIN SPINDLE COLLET CHUCK, TAPER DIN 238 CONNECTION



CODICE CODE	CODICE PINZA COLLET CODE	CODICE CHIAVE WRENCH CODE	D1	D2	L
403712.111	411211.100	410211.000	B12	16	63
403712.116	411216.100	410216.000	B12	22	55
403716.116	411216.100	410216.000	B16	22	85
403716.120	411220.100	410220.000	B16	28	80
403718.120	411220.100	410220.000	B18	28	74

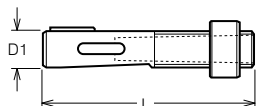
MANDRINI PORTA PINZA ATTACCO WHISTLE NOTCH SPINDLE COLLET CHUCK, WHISTLE NOTCH TYPE



CODICE CODE	CODICE PINZA COLLET CODE	CODICE CHIAVE WRENCH CODE	D1	D2	L1	L2
407007.008	411208.100	410208.000	7	12	11	20
407010.011	411211.100	410211.000	10	16	15	24,5
407014.016	411216.100	410216.000	14	22	21	36,5
407016.020	411220.100	410220.000	16	28	24	41,5
407020.025	411225.100	410225.000	20	35	30	46
407020.125	411225.100	410325.000	20	42	30	46
407025.132	411232.100	410332.000	25	50	37	55

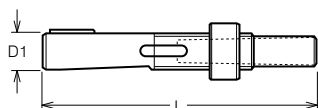


ASTUCCI REGISTRABILI (TIPO CORTO) DIN 6327 ADJUSTABLE ADAPTERS (SHORT PATTERN) DIN 6327



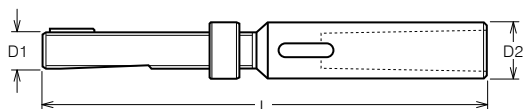
CODICE CODE	CONO MORSE MORSE TAPER	D1	L
402116.001	1	Tr16x1,5	85
402120.001	1	Tx20x2	88
402128.002	2	Tr28x2	95
402136.002	2	Tr36x2	118
402136.003	3	Tr36x2	118

ASTUCCI REGISTRABILI (TIPO LUNGO) DIN 6327 ADJUSTABLE ADAPTERS (LONG PATTERN) DIN 6327



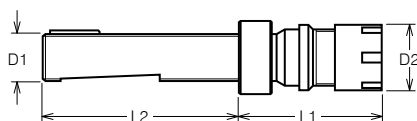
CODICE CODE	CONO MORSE MORSE TAPER	D1	L
402216.001	1	Tr16x1,5	110
402220.001	1	Tx20x2	113
402228.002	2	Tr28x2	120

ASTUCCI REGISTRABILI (MAGGIORATI) DIN 6327 ADJUSTABLE ADAPTERS (STEPPED PATTERN) DIN 6327



CODICE CODE	CONO MORSE MORSE TAPER	D1	D2	L
402312.001	1	Tr12x1,5	18	135
402316.002	2	Tr16x1,5	25	179
402320.002	2	Tr20x2	28	182
402328.003	3	Tr28x2	36	212

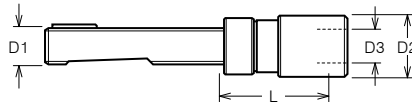
MANDRINI PORTA PINZA SPINDLE COLLET CHUCK



CODICE CODE	CODICE PINZA COLLET CODE	CODICE CHIAVE WRENCH CODE	D1	D2	L1	L2
403112.111	411211.100		Tr12x1,5	19	36	50
403116.111	411211.100		Tr16x1,5	19	36	73
403116.116	411216.100		Tr16x1,5	28	52	73
403120.120	411220.100		Tr20x2	34	62	73
403208.108	411208.100	410208.000	Tr8x1	12	35	40
403208.111	411211.100	410211.000	Tr8x1	16	43	40
403210.111	411211.100	410211.000	Tr10x1,5	16	45	50
403212.116	411216.100	410216.000	Tr12x1,5	22	52	50
403216.116	411216.100	410216.000	Tr16x1,5	22	52	73
403216.120	411220.100	410220.000	Tr16x1,5	28	57	73

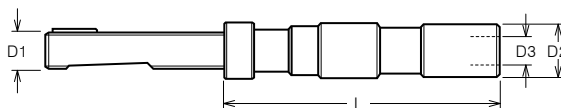


MANDRINI A CAMBIO RAPIDO CON COMPENSAZIONE QUICK CHANGE CHUCK WITH LENGTH COMPENSATION



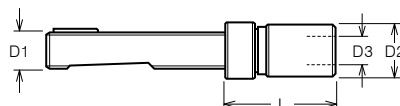
CODICE CODE	BUSSOLA ADAPTOR	BUSSOLA FRIZION. SAFETY ADAPTOR	COMP. ASSIALE AXIAL COMPENS	GRAND SIZE	PER MASCHI FOR TAPS	D1	D2	D3	L
403316.200	404100.200	404200.200	+/- 6,5	0	M1-M10	Tr16x1,5	26	13	50
403316.201	404101.200	404201.200	+/- 7,5	1	M3-M12	Tr16x1,5	36	19	52
403320.201	404101.200	404201.200	+/- 7,5	1	M4-M14	Tr20x2	36	19	52
403328.202	404102.200	404202.200	+/- 12,5	2	M8-M20	Tr28x2	53	31	76

MANDRINI A CAMBIO RAPIDO CON COMPENSAZIONE QUICK CHANGE CHUCK WITH LENGTH COMPENSATION



CODICE CODE	BUSSOLA ADAPTOR	BUSSOLA FRIZION. SAFETY ADAPTOR	COMP. ASSIALE AXIAL COMPENS	GRAND SIZE	PER MASCHI FOR TAPS	D1	D2	D3	L
403412.200	404100.200	404200.200	+/-15	0	M1-M10	Tr12x1,5	23	13	112
403416.200	404100.200	404200.200	+/-15	0	M1-M10	Tr16x1,5	23	13	112
403416.201	404101.200	404201.200	+/-20	1	M3-M12	Tr16x1,5	35	19	139
403420.201	404101.200	404201.200	+/-20	1	M3-M12	Tr20x2	35	19	119
403428.202	404102.200	404202.200	+/-20	2	M8-M20	Tr28x2	30	31	163

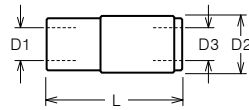
MANDRINI A CAMBIO RAPIDO QUICK CHANGE CHUCK



CODICE CODE	BUSSOLA ADAPTOR	BUSSOLA FRIZION SAFETY ADAPTOR	GRAND SIZE	PER MASCHI FOR TAPS	D1	D2	D3	L
403516.200	404100.200	404200.200	0	M1-M10	Tr16x1,5	23	13	45
403520.201	404101.200	404201.200	1	M3-M12	Tr20x2	32	19	49
403528.202	404102.200	404202.200	2	M8-M20	Tr28x2	50	21	66

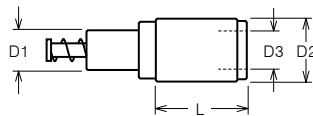


MANDRINI A CAMBIO RAPIDO QUICK CHANGE CHUCK



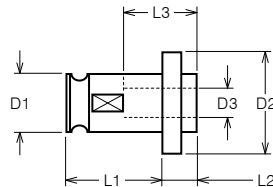
CODICE CODE	BUSSOLA ADAPTOR	BUSSOLA FRIZION SAFETY ADAPTOR	GRAND SIZE	PER MASCHI FOR TAPS	D1	D2	D3	L
403607.200	404100.200	404200.200	0	M1-M5	7	23	13	51
403612.200	404100.200	404200.200	0	M1-M8	12	23	13	51

MANDRINI A CAMBIO RAPIDO CON COMPENSAZIONE QUICK CHANGE CHUCK WITH LENGTH COMPENSATION



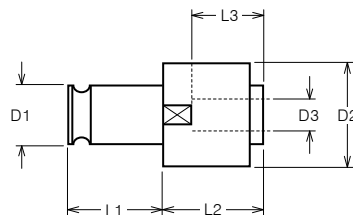
CODICE CODE	BUSSOLA ADAPTOR	BUSSOLA FRIZION. SAFETY ADAPTOR	COMP. ASSIALE AXIAL COMPENS.	GRAND SIZE	PER MASCHI FOR TAPS	D1	D2	D3	L
403915.200	404100.200	404200.200	+/-6,5	0	M1-M10	15	26	13	37
403920.201	404101.200	404201.200	+/-7,5	1	M3-M12	20	36	19	39
403925.202	404102.200	404202.200	+/-12,5	2	M8-M20	25	53	31	63

BUSSOLE A CAMBIO RAPIDO QUICK CHANGE ADAPTORS



CODICE CODE	PER MASCHI FOR TAPS	Ø GAMBO MASCHIO TAP SHANK DIAM	GRAND SIZE	D1	D2	D3	L1	L2	L3
404100.200	M1-M10	2,5 - 8	0	13	22	2,5 - 8	19,5	7	15
404101.200	M3-M12	3,5 - 11,3	1	19	30	3,5 - 11,3	21,5	7	17
404102.200	M8-M20	7 - 18	2	31	48	7 - 18	35	11	30

BUSSOLE A CAMBIO RAPIDO CON FRIZIONE QUICK CHANGE ADAPTORS WITH SAFETY CLUTCH



CODICE CODE	PER MASCHI FOR TAPS	Ø GAMBO MASCHIO TAP SHANK DIAM	GRAND SIZE	D1	D2	D3	L1	L2	L3
404200.200	M1-M10	2,5 - 8	0	13	23	2,5 - 8	19,5	21	15
404201.200	M3-M12	3,5 - 11,3	1	19	32	3,5 - 11,3	21,5	25	17
404202.200	M8-M20	7 - 18	2	31	50	7 - 18	35	34	30

PREPOJOVACIE PRÍSLUŠENSTVO

*INTERFACING
ACCESSORIES*





STOP-BLOCK ANTIROTANTI STANDARD STANDARD ANTI-ROTATION STOP-BLOCK

Il bloccetto di antirotazione deve essere montato sul mandrino macchina per assicurare queste funzioni:

- evitare la rotazione della testa
- assicura la ripetibilità nel cambio utensile automatico
- assicura la precisione di posizionamento.

The anti-rotation block must be mounted on the machine spindle to ensure these functions:

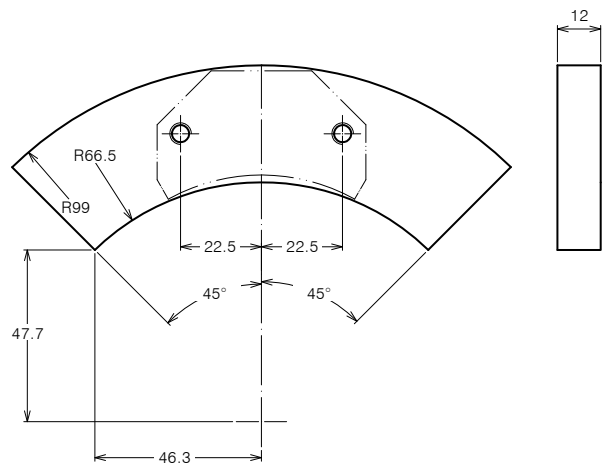
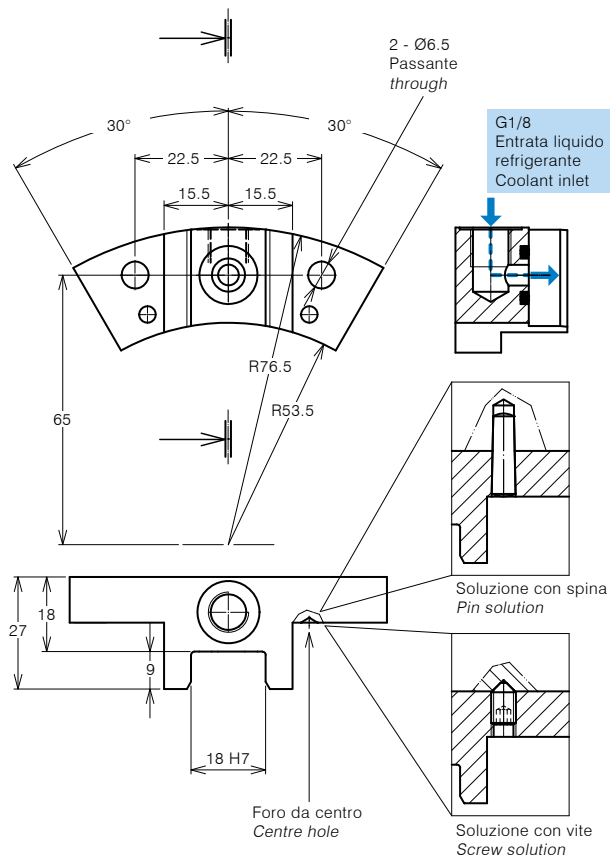
- avoid head rotation
- ensures repeatability in automatic tool change
- ensures positioning accuracy

Per teste angolari dotate di perno cilindrico Ø18 mm
Costruito in acciaio C43, termicamente trattato con tempra ad induzione e brunitura
For heads provided of cylindrical pin Ø 18 mm
C43 steel made, heat-treated by induction hardened and burnished

Codice Code 311201.025

Spessore da adattare
Thickness to be adjusted

Codice Code 310702.003





STOP-BLOCK ANTIROTANTI STANDARD STANDARD ANTI-ROTATION STOP-BLOCK

Il bloccetto di antirotazione deve essere montato sul mandrino macchina per assicurare queste funzioni:

- evitare la rotazione della testa
- assicura la ripetibilità nel cambio utensile automatico
- assicura la precisione di posizionamento.

The anti-rotation block must be mounted on the machine spindle to ensure these functions:

- avoid head rotation
- ensures repeatability in automatic tool change
- ensures positioning accuracy

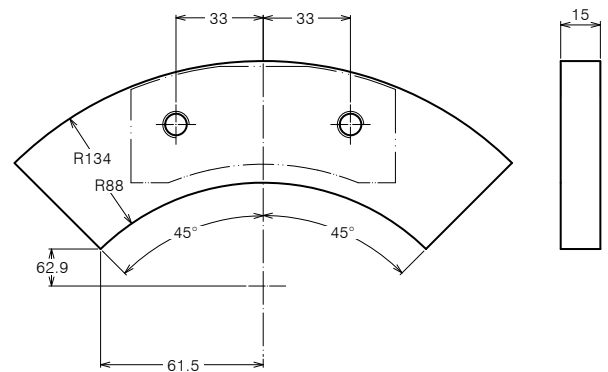
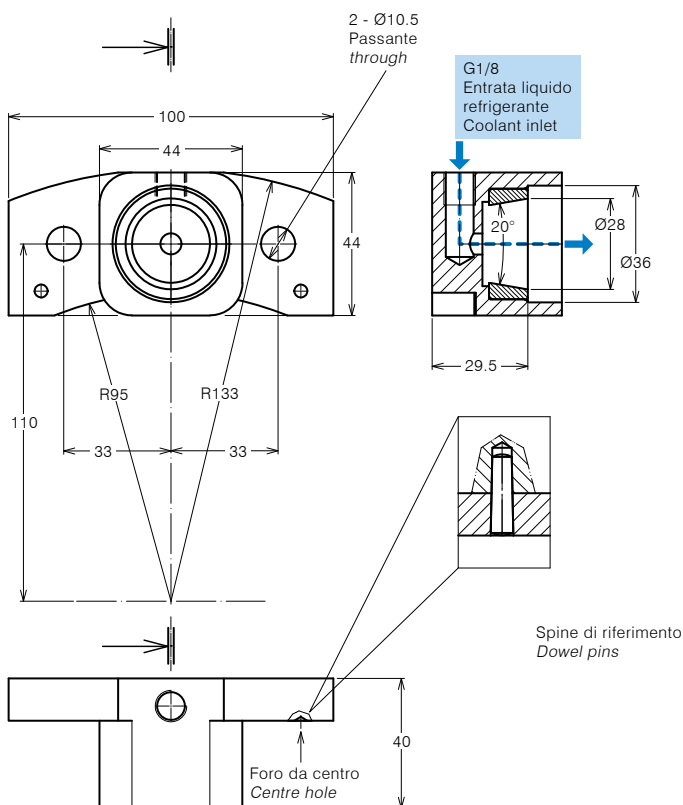
Per teste dotate di perno conico $\varnothing 28$ con registrazione assiale di mm 1.0
Costruito in acciaio C40, completo di boccola cementata, temprata e rettificata

*For heads provided of conical pin $\varnothing 28$ 1,0 mm axial adjustment
C40 steel made, with cemented hardened and ground bush*

Codice Code 311201.026

Spessore da adattare
Thickness to be adjusted

Codice Code 310702.004





STOP-BLOCK ANTIROTANTI STANDARD STANDARD ANTI-ROTATION STOP-BLOCK

Il blocchetto di antirotazione deve essere montato sul mandrino macchina per assicurare queste funzioni:

- evitare la rotazione della testa
- assicura la ripetibilità nel cambio utensile automatico
- assicura la precisione di posizionamento.

The anti-rotation block must be mounted on the machine spindle to ensure these functions:

- avoid head rotation
- ensures repeatability in automatic tool change
- ensures positioning accuracy

Per teste dotate di perno conico $\varnothing 22$ con registrazione assiale di mm 1.0
Costruito in acciaio C40, completo di boccia cementata, temprata e rettificata

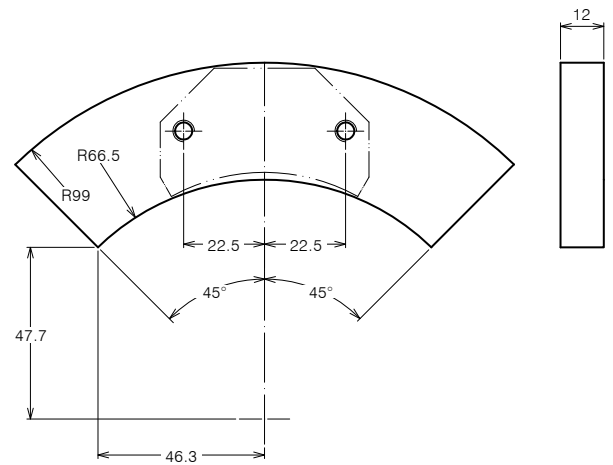
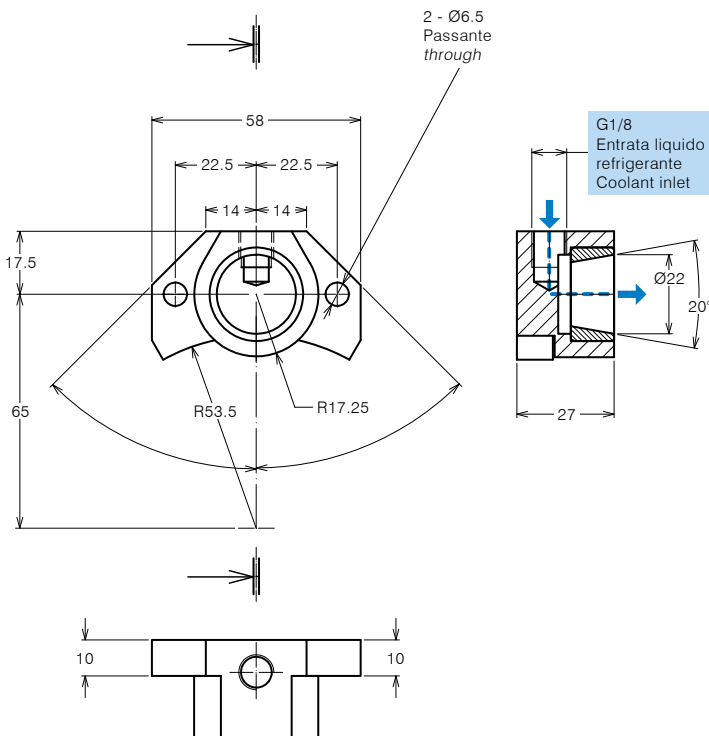
For heads provided of conical pin $\varnothing 22$ 1,0 mm axial adjustment
C40 steel made, with cemented hardened and ground bush

Codice Code 311201.027

Spessore da adattare

Thickness to be adjusted

Codice Code 310702.003

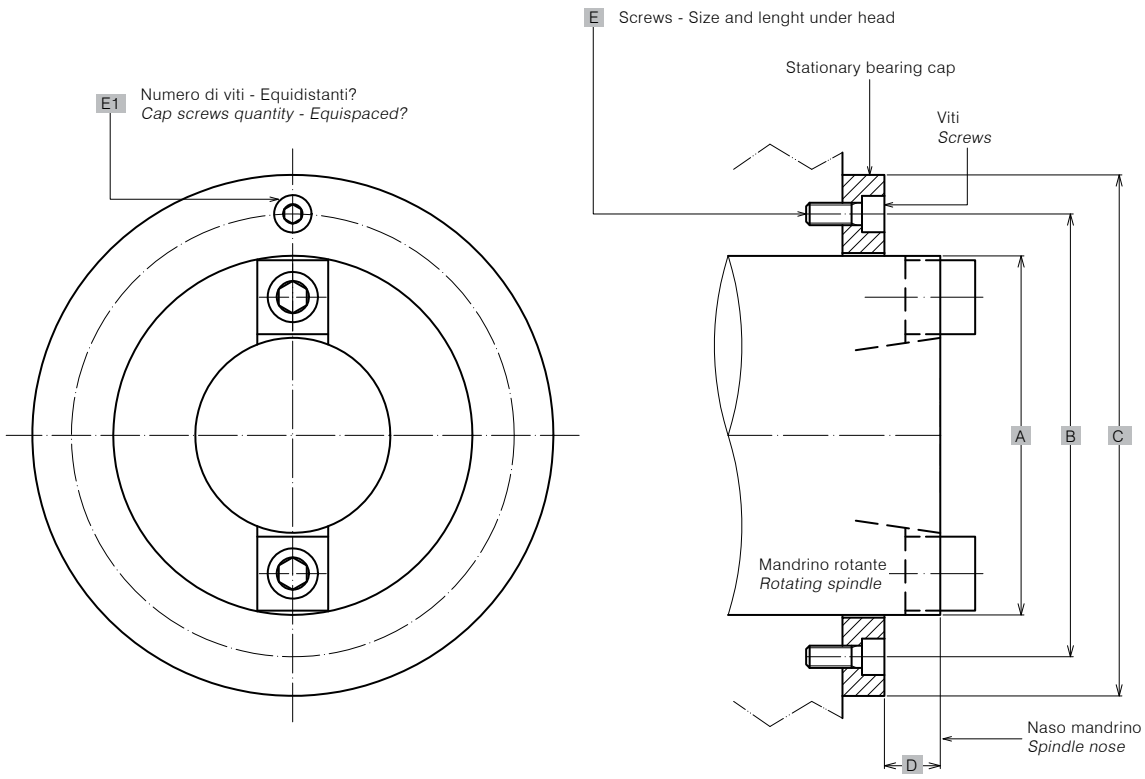




STOP-BLOCK SU MISURA CUSTOM-MADE STOP-BLOCK

MPA costruisce blocchetti antirotanti personalizzati a Vostro mandrino macchina.
Il disegno serve come guida per comunicarci i necessari dimensionamenti.

*MPA manufactures custom-made antirotating stop-block, customized to your machine spindle unit.
The drawing serves as a guide to inform us on about the necessary technical data.*



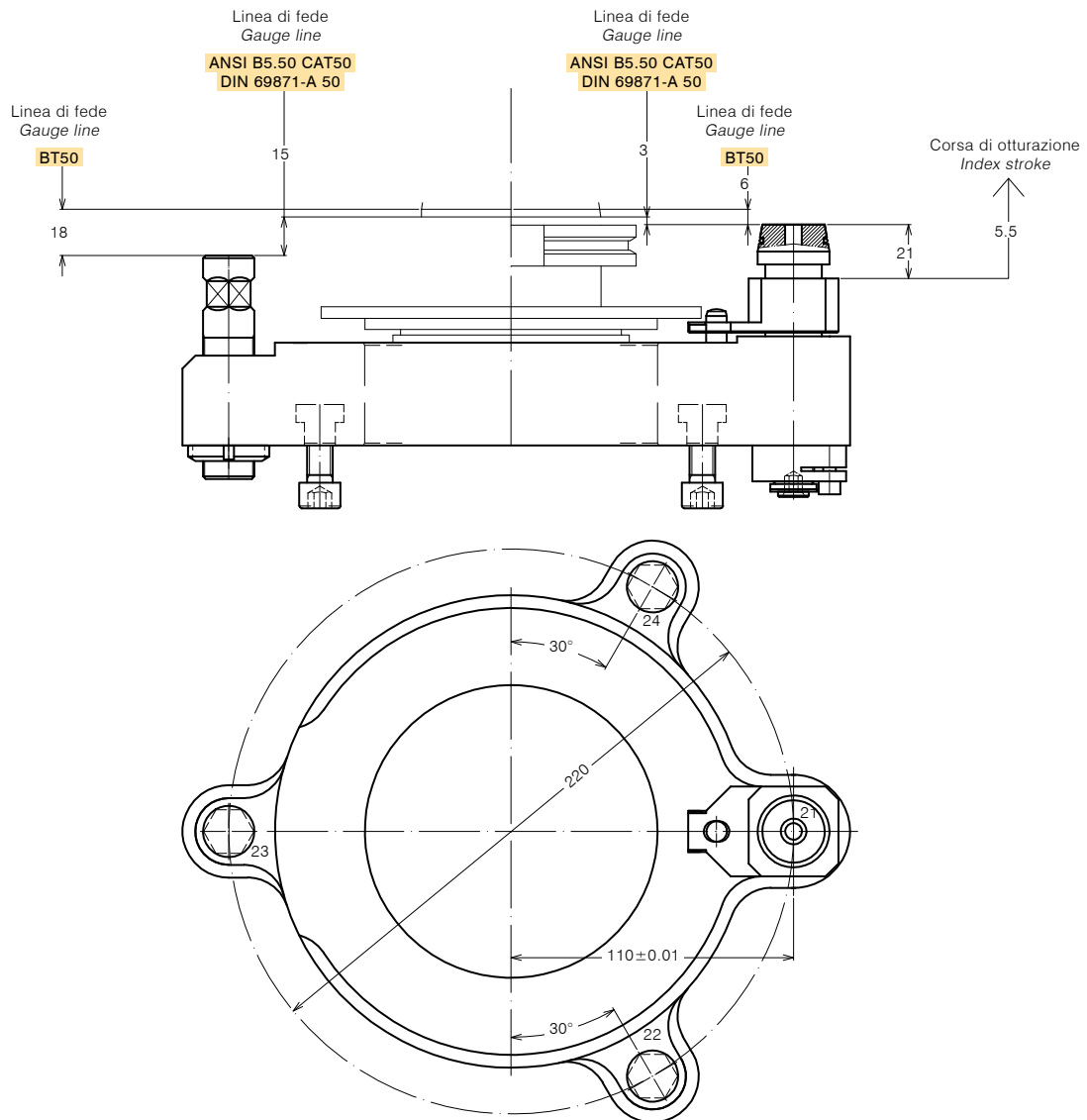


**GRUPPI ANTIROTANTI PER LAVORAZIONI GRAVOSE
HEAVY DUTY TORQUE ARM**

I gruppi antirotanti con perni assialmente registrabili permettono di contrastare le spinte radiali e assiali con la possibilità di affrontare in sicurezza lavorazioni particolarmente gravose. Possibile configurazione e studio applicazione in base alle esigenze del cliente.

The heavy duty torque arm with adjustable pins allow to manage both radial and axial load with the possibility to safely face heavy duty machining application. Possible configuration and application study according to Customer needs.

Codice Code 124074.100



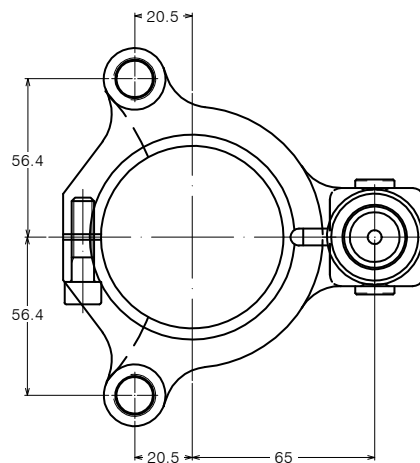
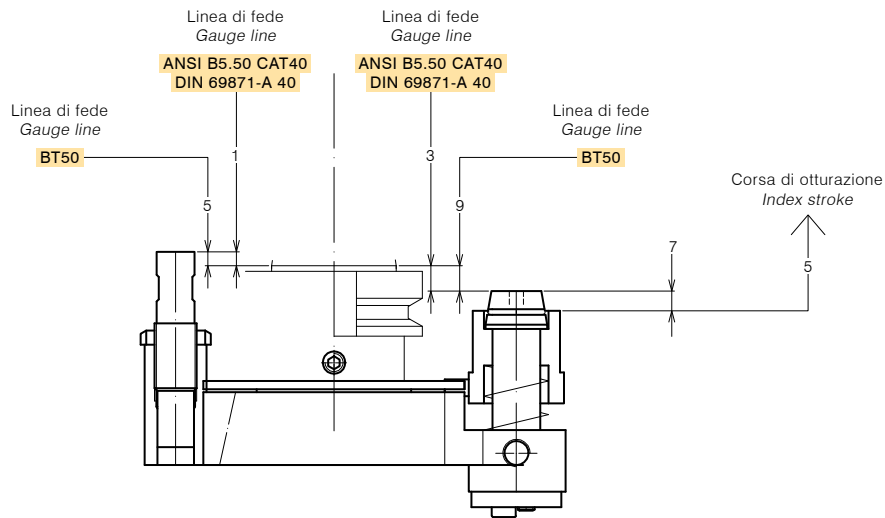


**GRUPPI ANTIROTANTI PER LAVORAZIONI GRAVOSE
HEAVY DUTY TORQUE ARM**

I gruppi antirotanti con perni assialmente registrabili permettono di contrastare le spinte radiali e assiali con la possibilità di affrontare in sicurezza lavorazioni particolarmente gravose. Possibile configurazione e studio applicazione in base alle esigenze del cliente.

The heavy duty torque arm with adjustable pins allow to manage both radial and axial load with the possibility to safely face heavy duty machining application. Possible configuration and application study according to Customer needs.

Codice Code 124081.100



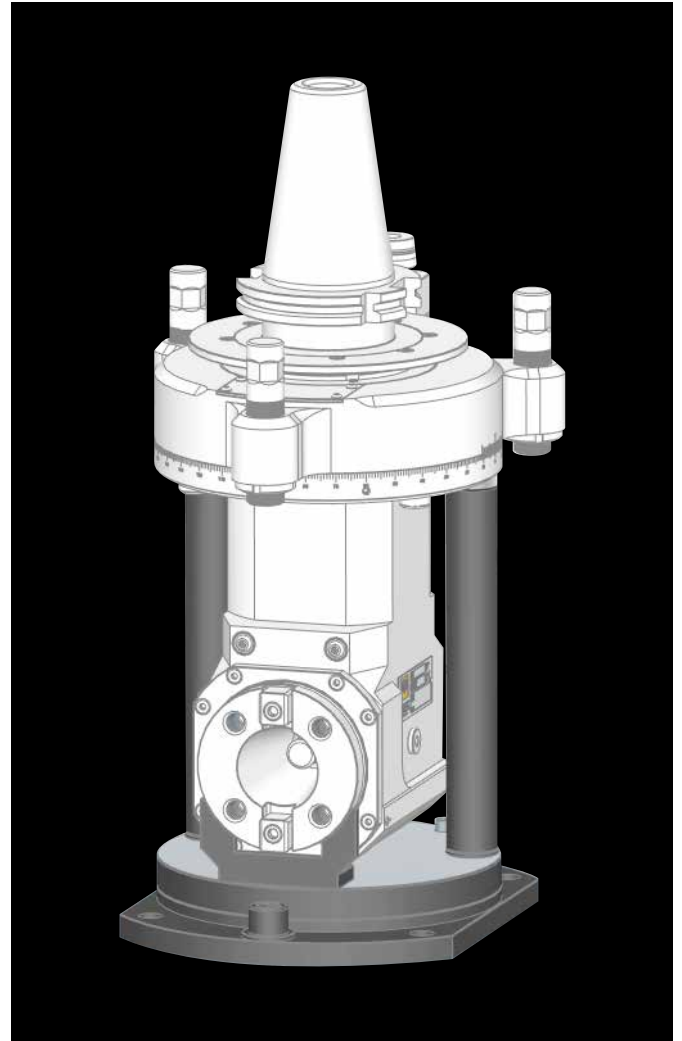
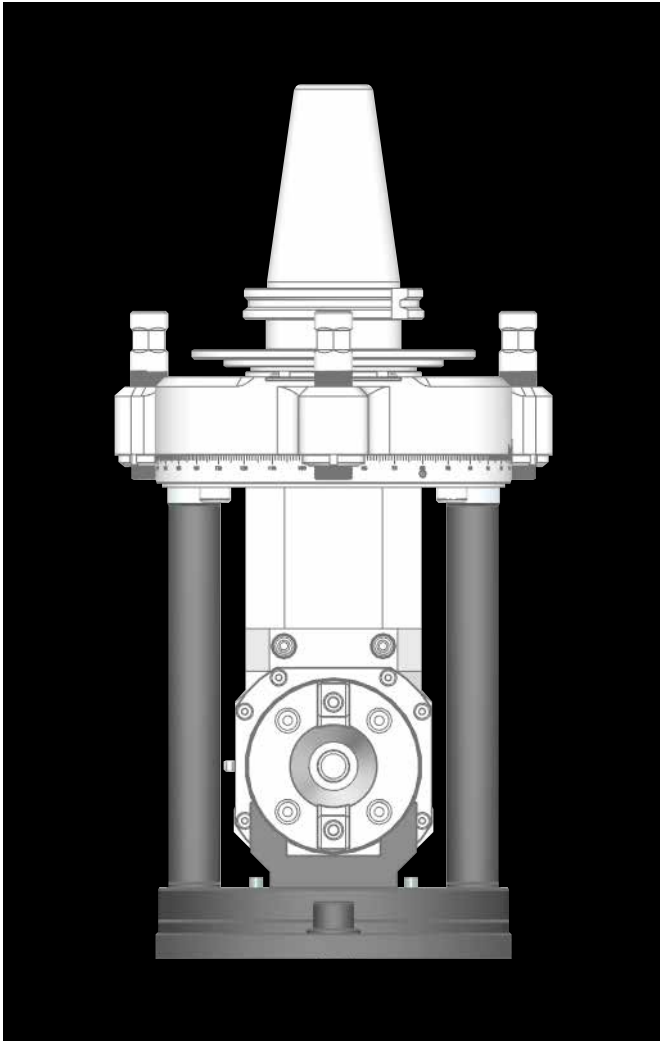


ACCESSORI DI COLLEGAMENTO INTERFACING ACCESSORIES

STAZIONI DI PARCHEGGIO CRADLE STATION

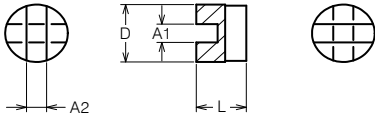
MPA costruisce stazioni di parcheggio per teste non alloggiabili nel magazzino utensili della macchina. Facilità di accesso per il carico.
Adattabili a ogni tipo di testa. Configurazione e studio applicazione in base alle esigenze del cliente.

*MPA manufactures cradle stations for heads that can not be stored in the machine tool magazine. Easy loading access.
Adaptable to any type of head. Configuration and application study based on Customer needs.*



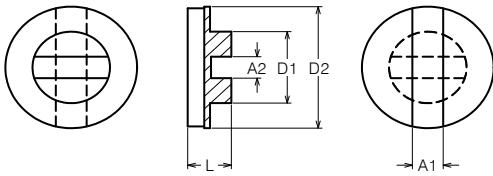


GIUNTI PER TRASCINATORI JOINTS FOR DRIVER



CODICE CODE	A1	A2	D	L
416108.006	8	6	25	18
416108.008	8	8	25	20
416108.012	8	12	34	22
416112.012	12	12	34	24
416116.016	16	16	54	33

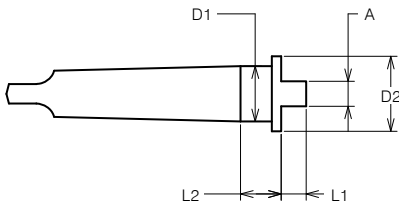
GIUNTI PER MANDRINI ISO 30-40 JOINTS FOR SPINDLE ISO 30-40



CODICE CODE	A1	A2	D1	D2	L
416216.008	15,9	8	30	68	20,5
416216.012	15,9	12	40	68	22,5
416216.016	15,9	16	54	68	27

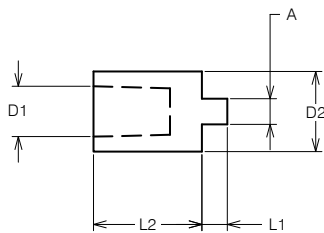


TRASCINATORI IN CM MORSE TAPER DRIVERS



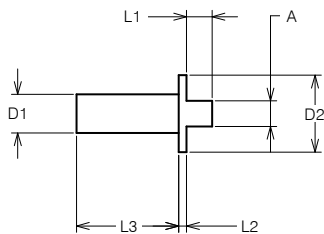
CODICE CODE	D1	D2	A	L1	L2
415101.008	1	24	8	8	11,5
415102.008	2	24	8	8	13
415103.008	3	24	8	8	8
415104.008	4	24	8	8	7,5
415105.008	5	24	8	8	7,5
415102.012	2	34	12	10	13
415103.012	3	34	12	10	13
415104.012	4	34	12	10	14,5
415105.012	5	34	12	10	7,5

TRASCINATORI IN CONO DIN 238 DIN 238 TAPER DRIVERS



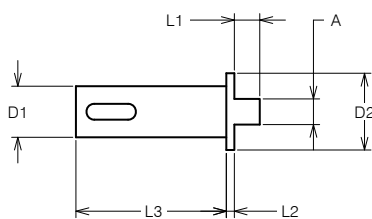
CODICE CODE	D1	D2	A	L1	L2
415210.008	B10	24	8	8	26
415212.008	B12	24	8	8	31
415216.008	B16	25	8	8	34
415218.008	B18	29	8	8	45
415224.008	B24	34,5	8	8	65
415218.012	B18	29,5	12	10	45
415224.012	B24	38	12	10	65

TRASCINATORI PER MANDRINI A PINZA DRIVERS FOR COLLET SPINDLE



CODICE CODE	D1	D2	A	L1	L2	L3
415410.008	10	24	8	8	2,5	25
415412.008	12	24	8	8	2,5	32

TRASCINATORI PER MANDRINI DIN 55058 DRIVERS FOR DIN 55058 SPINDLE



CODICE CODE	D1	D2	A	L1	L2	L3
405312.008	12	24	8	8	2,5	35,5
405316.008	16	24	8	8	2,5	47
405320.008	20	24	8	8	2,5	47
405328.008	28	32	8	8	4	52
405336.008	36	39,5	8	8	4	59
405316.012	16	24	12	10	2,5	47
405320.012	20	29	12	10	2,5	47
405328.012	28	34	12	10	4	52
405336.012	36	39,5	12	10	4	59